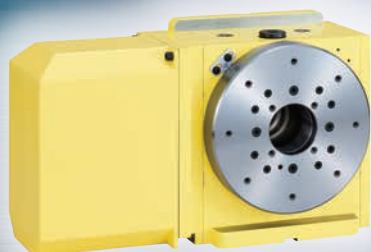
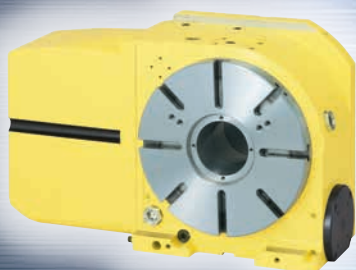


ブラザー工業株式会社 コンパクトマシニングセンタ

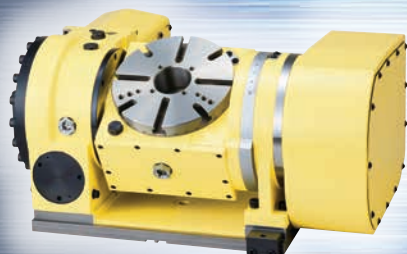
*SPEEDIO*専用 CNC ROTARY TABLE & TOOL HOLDER



NCT200LSA-BR3



CNC260PLSA-BR3



5AX-201SA-BR3



TOOLING



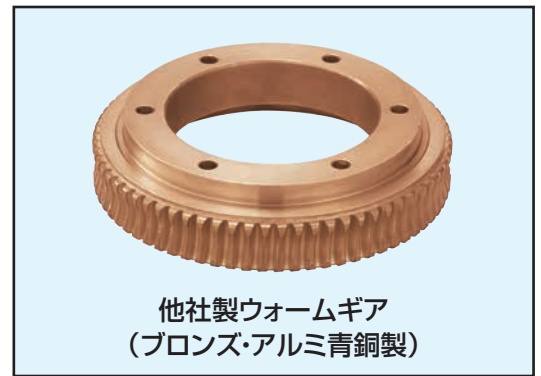
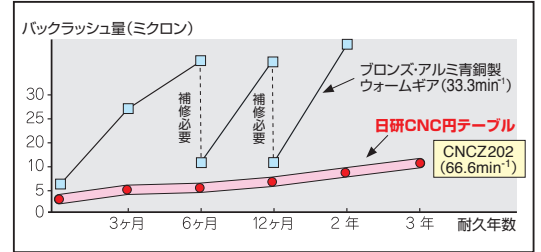
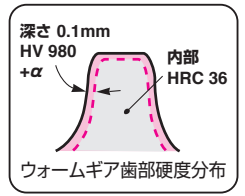
耐摩耗性・超剛性・高速回転

実績が物語る 日研CNC円テーブル



■焼入ウォームギア

特殊焼入し、更に歯面にイオン窒化処理を行い、すべり摩耗の難問題を解決し、効率UPと耐摩耗性UPを実現。



CNC円テーブルの心臓部はウォームシステムにあると言っても過言ではありません。実績が物語る、耐摩耗性・超剛性・高速回転の日研CNC円テーブルを、ぜひご使用下さい。

日研 **SPEEDIO**用CNC円テーブル **NIKKEN**

ブラザー工業株式会社 **SPEEDIO** 用のCNC円テーブルは、サーボモータ、サーボアンプも専用の物となります。

今までのタッピングセンター用CNC円テーブルは搭載できません。

注文の際は、必ず搭載機械の機種名とCNC円テーブルの配置を連絡下さい。

(標準的には、向かって左に配置するL型のテーブルです。)

SPEEDIO S300Xd2 ☞ P.3	CNC105LSA-BR3
	CNC180LSA-BR3, 202LSA-BR3
	NCT200ELSA-BR3, 200LSA-BR3
	CNC205LSA-BR3 (ユリカゴ用)
	5AX-100SA-BR3
	DD250LS-50
SPEEDIO (S500Xd2 S700Xd2 ☞ P.6 W1000Xd2 ☞ P.11)	NCT200ELSA-BR3, 200LSA-BR3
	CNC180LSA-BR3, 202LSA-BR3
	CNC260PLSA-BR3, 302PLSA-BR3
	5AX-130SA-BR3
	5AX-201SA-BR3
	CNC205LSA-BR3 (ユリカゴ用)
DD250LS-50	

★高速回転Zシリーズにも対応出来ます。

SPEEDIO R450Xd1*1 (パレチエン) ☞ P.16	CNC105LSA-BR3
	CNC180LSA-BR3, 202LSA-BR3
	NCT200ELSA-BR3, 200LSA-BR3
	CNC205LSA-BR3 (ユリカゴ用)
	5AX-130BASA-BR3
SPEEDIO R650Xd1*2 (パレチエン) ☞ P.19	CNC105LSA-BR3
	CNC180LSA-BR3, 202LSA-BR3
	NCT200ELSA-BR3, 200LSA-BR3
	CNC205LSA-BR3 (ユリカゴ用)
	5AX-130BASA-BR3
5AX-2MT-105-120SA-BR3	

パレチエン付は、基本的に2セット必要です。

*1 R450Xd1は次の仕様があります。 *2 R650Xd1は次の仕様があります。

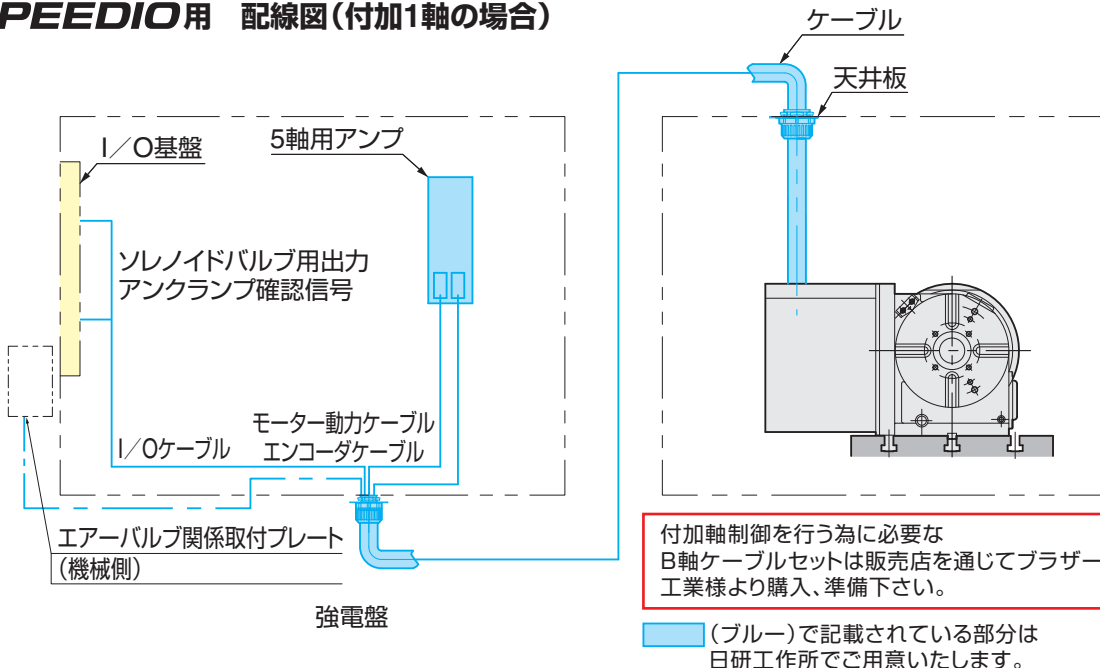
	《標準》	《最大》		《標準》	《最大》
旋回径	1,020mm	1,100mm	旋回径	1,250mm	1,300mm
治具高さ	300mm	380mm	治具高さ	350mm	450mm
積載質量	120kg	200kg	積載質量	200kg	300kg

注文の際は必ず仕様を確認下さい。

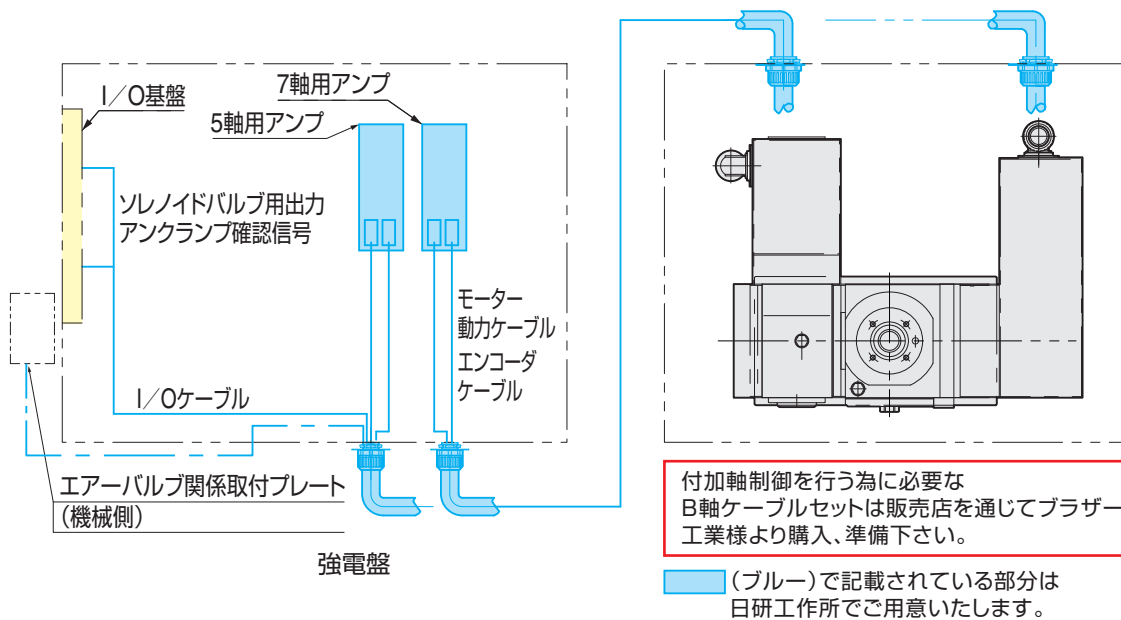
日研 **SPEEDIO**用 CNC円テーブル配線図 **NIKKEN**

日研では付加軸アンプ・各種ケーブルからモーター付CNC円テーブルまでを供給します。
 取付工事は別途費用で行います。

■ **SPEEDIO**用 配線図(付加1軸の場合)



■ **SPEEDIO**用 配線図(付加2軸の場合)



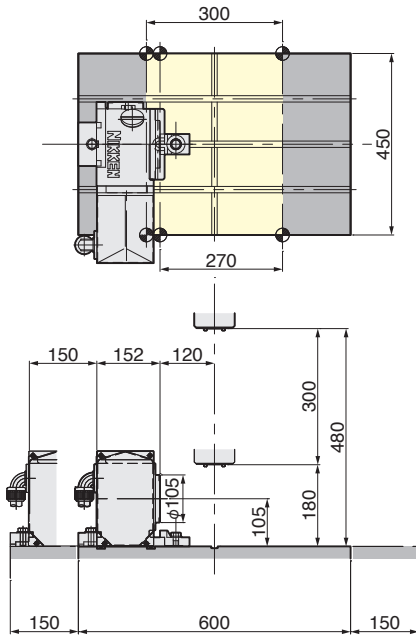
⚠ 注意事項

コンパクトマシニングセンタ**SPEEDIO**を海外にてご使用する場合、注意が必要です。

- 1軸付加軸制御のCNC円テーブルまたは回転傾斜テーブルを合わせて輸出される場合は経済産業省より輸出許可が必要になる場合がありますので販売元に相談してください。
- コンパクトマシニングセンタ**SPEEDIO**を海外輸出後に付加軸タイプのCNC円テーブルを追加で搭載、稼働させる場合には、付加軸を有効化する作業が必要となる場合があります。その場合、販売元にご連絡いたします。

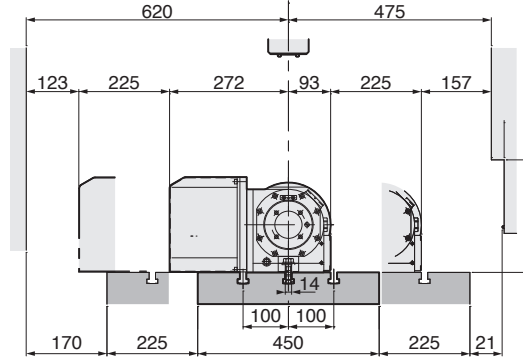
尚、グループA以外の国等においては、輸出後に海外で回転傾斜テーブルを後付けで搭載する場合、予め日本から輸出時に複合回転テーブルと合わせて輸出許可を取得した上で輸出するか、日研AR21コントローラを傾斜軸として使用する事で、M信号を用いて、傾斜軸の運転が可能となります。

CNC105LSA-BR3

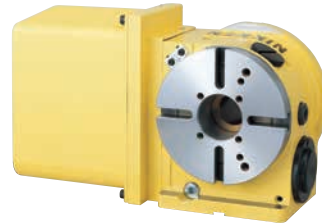
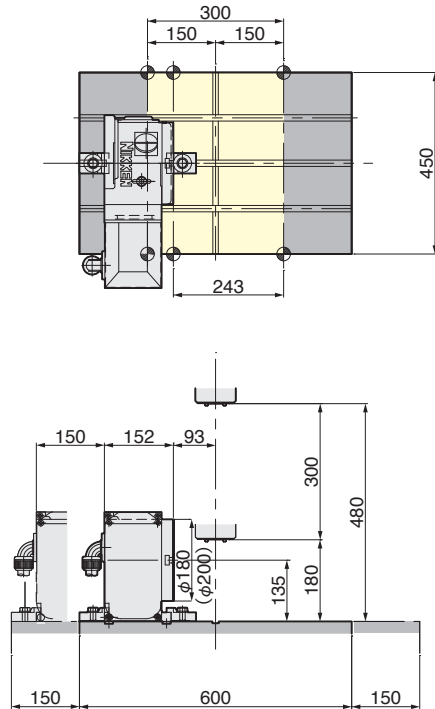


CNC円テーブル

- 円テーブルの直径:φ105
 - 耐 荷 重(kg):30
 - テーブル回転速度:33.3(r/min),66.6*1(r/min)
 - 割出精度(秒):±30
 - ブレーキトルク:205Nm
 - 製品質量(kg):30
 - モ ー タ :R2AAB8100HXRG
 - センタ穴 :φ60_{H7}×φ30貫通
- *1: 高速回転Zシリーズです。

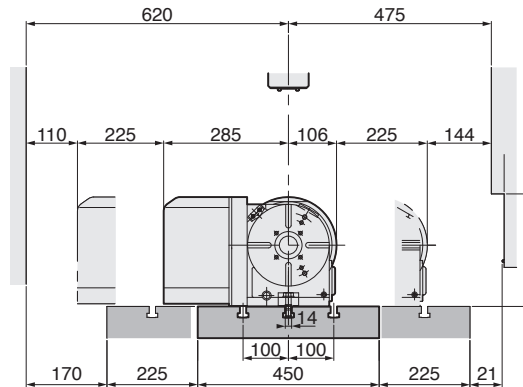


CNC180LSA-BR3

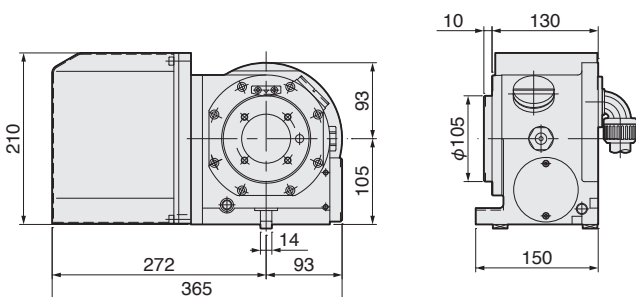


CNC円テーブル

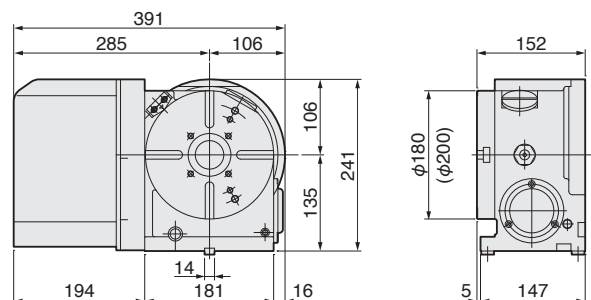
- 円テーブルの直径:φ180(φ200)
 - 耐 荷 重(kg):200(水平)100(垂直)
 - テーブル回転速度:33.3(r/min),66.6*1(r/min)
 - 割出精度(秒):±20
 - ブレーキトルク:303Nm
 - 製品質量(kg):48
 - モ ー タ :R2AAB8100HXRG
 - センタ穴 :φ60_{H7}×φ40貫通
- *1: 高速回転Zシリーズです。



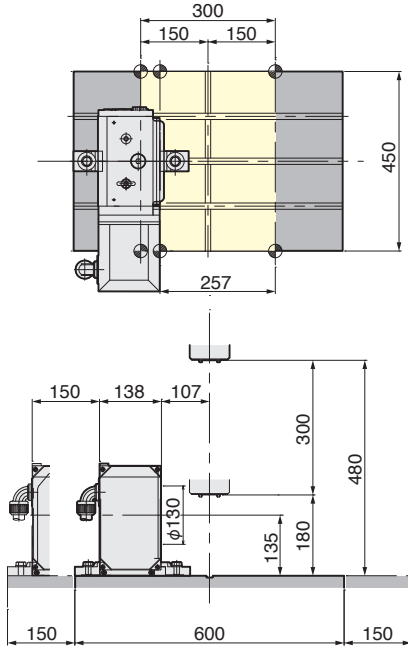
CNC105LSA-BR3



CNC180LSA-BR3 CNC202LSA-BR3もあります。

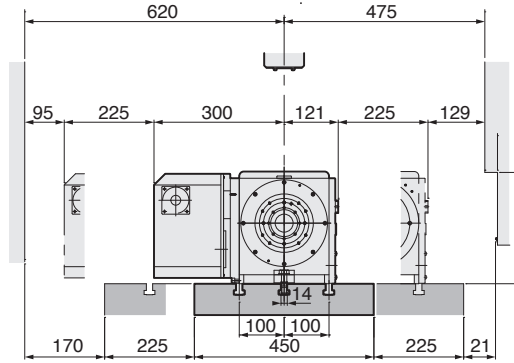


NCT200ELSA-BR3

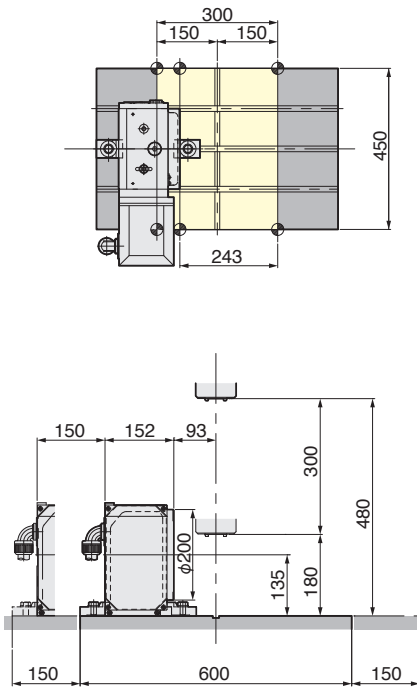


NCT円テーブル(φ200面盤無し)

- 円テーブルの直径: $\phi 130$
 - 耐 荷 重(kg) :200(水平)100(垂直)
 - テーブル回転速度:33.3(r/min), **66.6*1**(r/min)
 - 割出精度(秒) :±20
 - ブレーキトルク :900Nm
 - 製品質量(kg) :62
 - モ ー タ :R2AAB8100HXRG
 - センタ穴 : $\phi 60_{H7} \times \phi 40$ 貫通
- *1: 高速回転Zシリーズです。

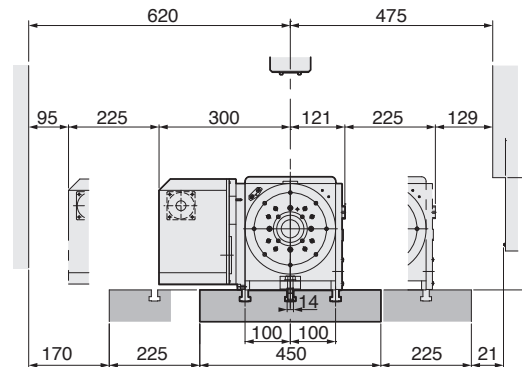


NCT200LSA-BR3

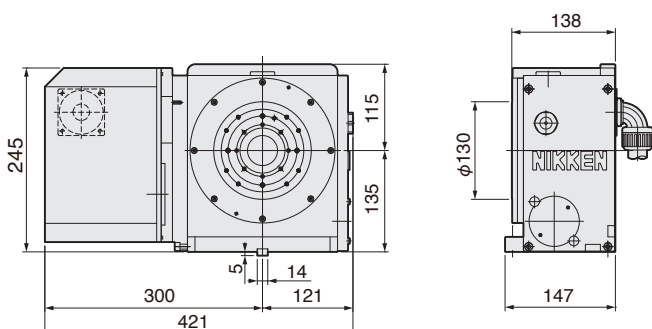


NCT円テーブル

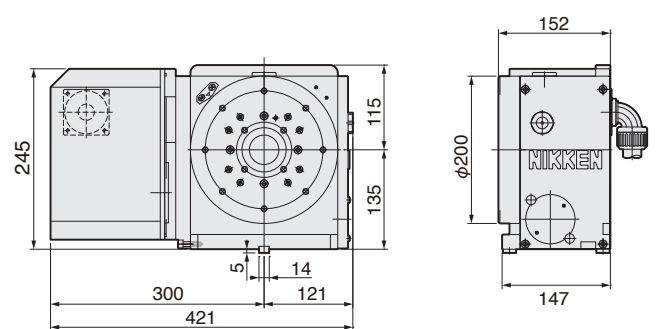
- 円テーブルの直径: $\phi 200$
 - 耐 荷 重(kg) :200(水平)100(垂直)
 - テーブル回転速度:33.3(r/min), **66.6*1**(r/min)
 - 割出精度(秒) :±20
 - ブレーキトルク :900Nm
 - 製品質量(kg) :65
 - モ ー タ :R2AAB8100HXRG
 - センタ穴 : $\phi 60_{H7} \times \phi 40$ 貫通
- *1: 高速回転Zシリーズです。



NCT200ELSA-BR3

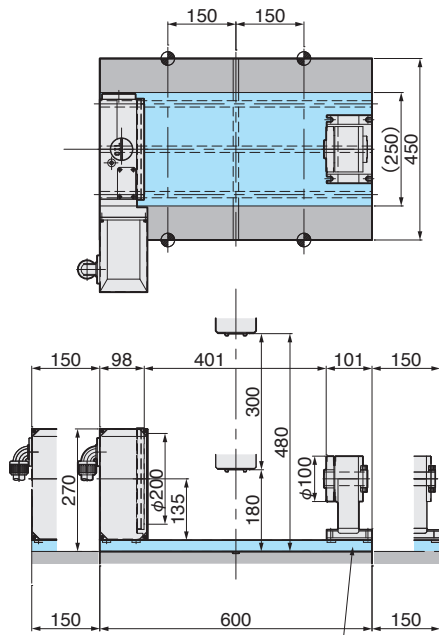


NCT200LSA-BR3



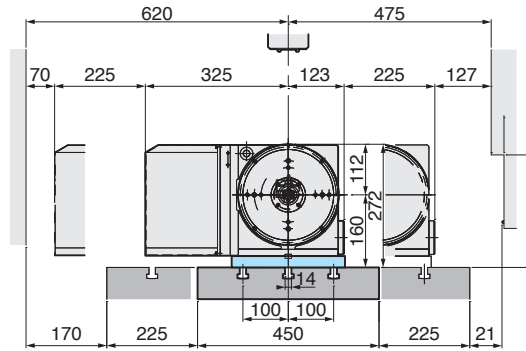
CNC205LSA-BR3(CST100-135)薄型ユリカゴテーブル

S300Xd2



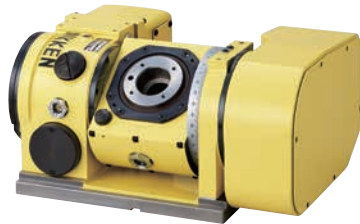
薄型CNC円テーブル

- 円テーブルの直径:φ200
 - 耐荷重(kg):100(サポートテーブル付)
 - テーブル回転速度:33.3(r/min),66.6*1(r/min)
 - 割出精度(秒):±20
 - ブレーキトルク:380Nm
 - 製品質量(kg):45
 - モーター:R2AAB8100HXRG
 - 6ポート内蔵型ロータリージョイント取付可能です。
- *1: 高速回転Zシリーズです。



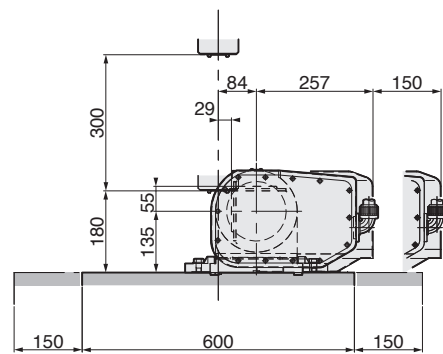
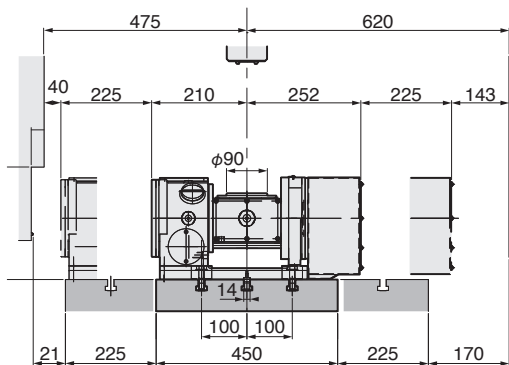
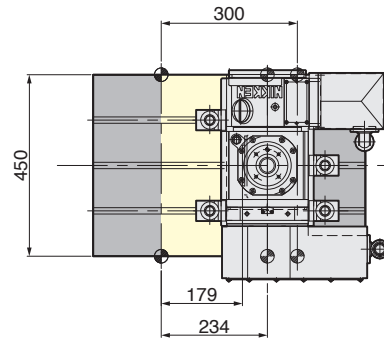
プレートは客先でご用意下さい。

5AX-100SA-BR3



小型傾斜CNC円テーブル

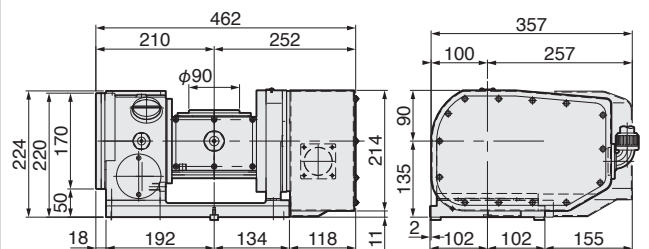
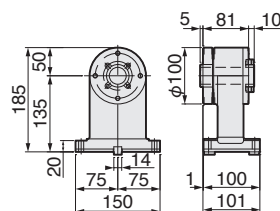
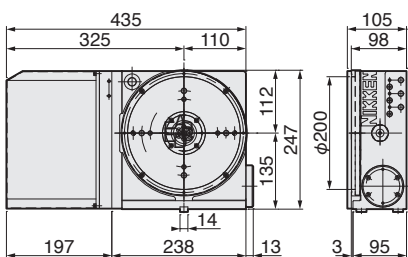
- 円テーブルの直径:φ90
- 耐荷重(kg):40(水平)20(垂直)
- テーブル回転速度:44.4r/min(回転),22.2r/min(傾斜)
- 割出精度(秒):±30(回転),60(傾斜)
- ブレーキトルク:205Nm(回転),600Nm(傾斜)
- 製品質量(kg):84
- モーター:R2AD08040FXR5E(回転)
R2AD08040FXR5E(傾斜)
- センタ穴:φ50_{H7}×φ30貫通
- 傾斜角度:0°~105°



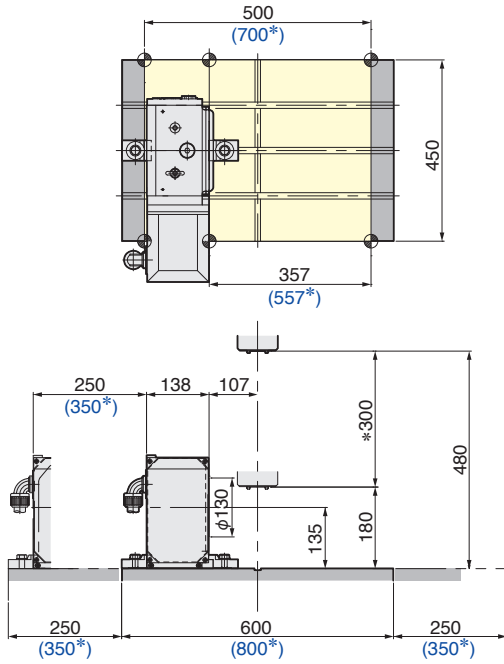
CNC205LSA-BR3

CST100-135

5AX-100SA-BR3



NCT200ELSA-BR3

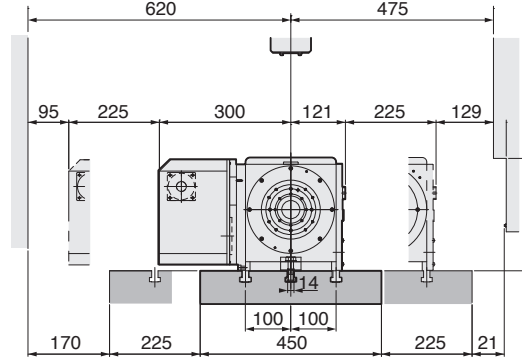


(*)の紺色の数値は(S700Xd2)用のものです。



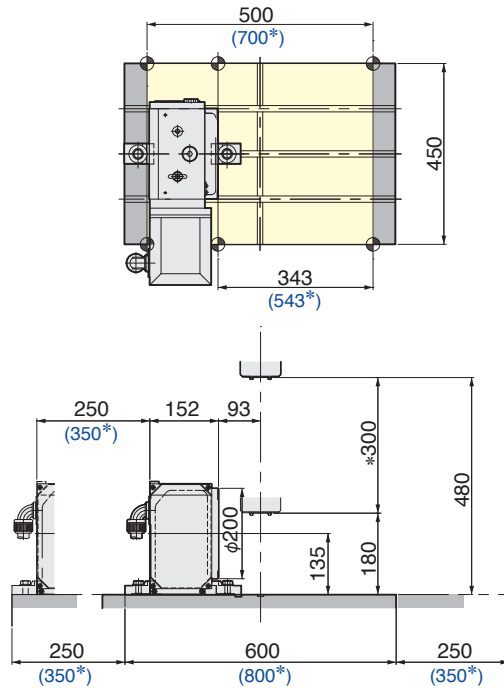
NCT円テーブル(φ200面盤無し)

- 円テーブルの直径:φ130
 - 耐荷重(kg):200(水平)100(垂直)
 - テーブル回転速度:33.3(r/min),66.6*1(r/min)
 - 割出精度(秒):±20
 - ブレーキトルク:900Nm
 - 製品質量(kg):62
 - モーター:R2AAB8100HXRGA
 - センタ穴:φ60_{H7}×φ40貫通
- *1: 高速回転Zシリーズです。



*Z軸ストローク380仕様もあります。

NCT200LSA-BR3

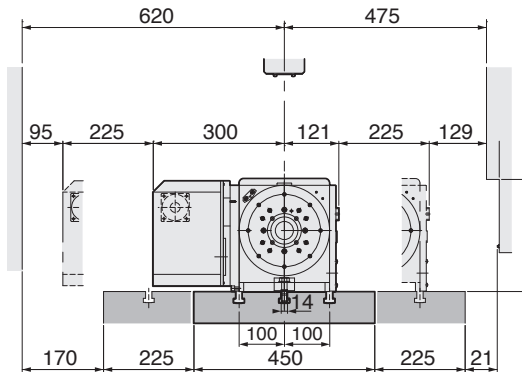


(*)の紺色の数値は(S700Xd2)用のものです。



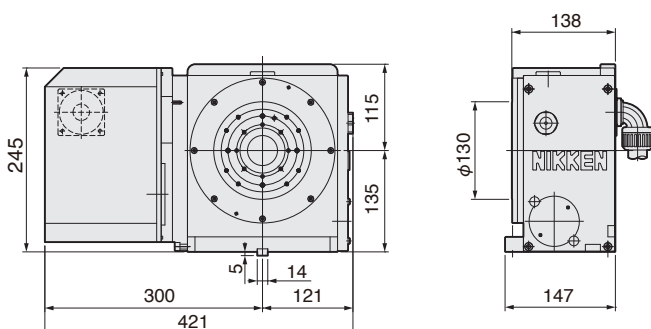
NCT円テーブル

- 円テーブルの直径:φ200
 - 耐荷重(kg):200(水平)100(垂直)
 - テーブル回転速度:33.3(min⁻¹),66.6*1(min⁻¹)
 - 割出精度(秒):±20
 - ブレーキトルク:900Nm
 - 製品質量(kg):65
 - モーター:R2AAB8100HXRGA
 - センタ穴:φ60_{H7}×φ40貫通
- *1: 高速回転Zシリーズです。

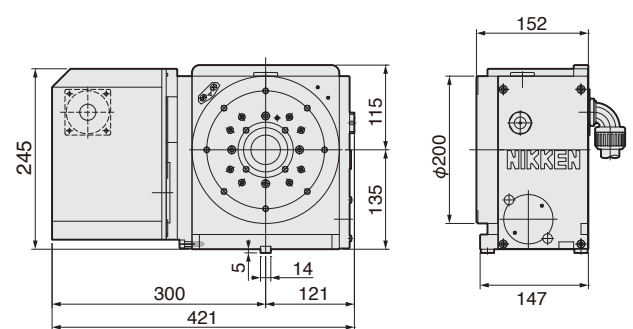


*Z軸ストローク380仕様もあります。

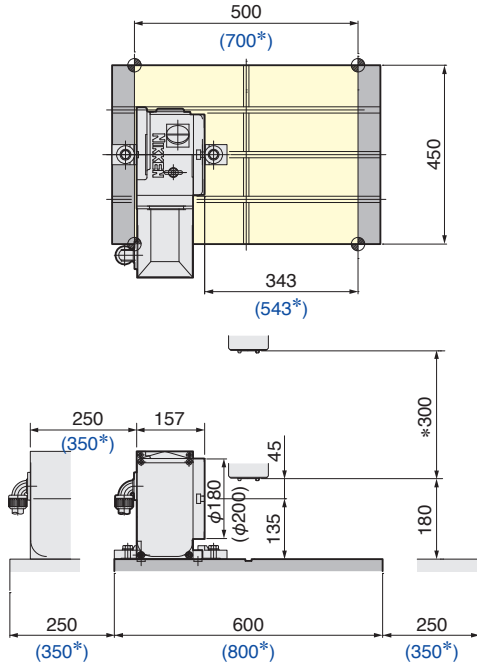
NCT200ELSA-BR3



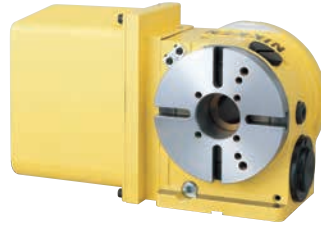
NCT200LSA-BR3



CNC180LSA-BR3

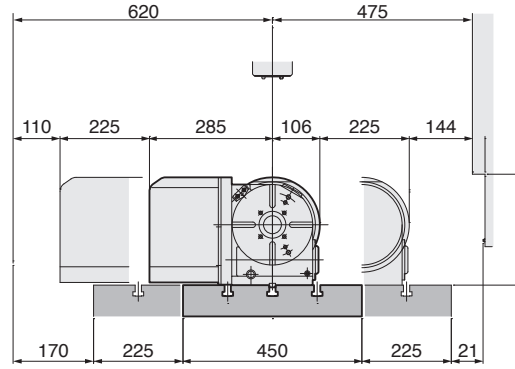


(*)の紺色の数値は(S700Xd2)用のものです。



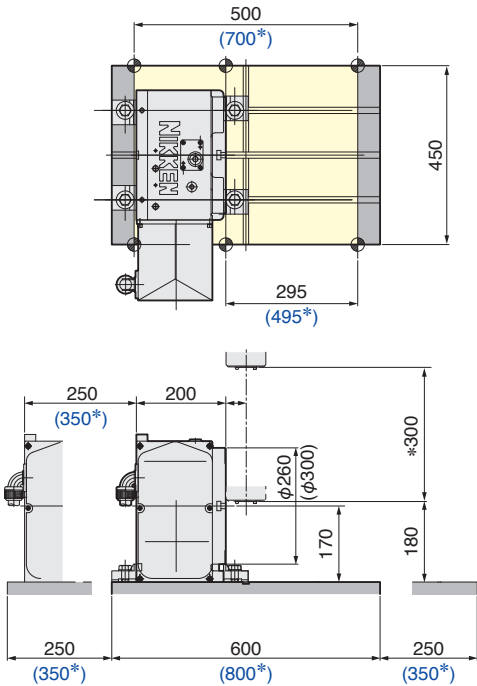
CNC円テーブル

- 円テーブルの直径:φ180(φ200)
 - 耐荷重(kg):200(水平)100(垂直)
 - テーブル回転速度:33.3(r/min),66.6*1(r/min)
 - 割出精度(秒):±20
 - ブレーキトルク:303Nm
 - 製品質量(kg):48
 - モーター:R2AAB8100HXRG
 - センタ穴:φ60_{H7}×φ40貫通
- *1: 高速回転Zシリーズです。



*Z軸ストローク380仕様もあります。

CNC260PLSA-BR3



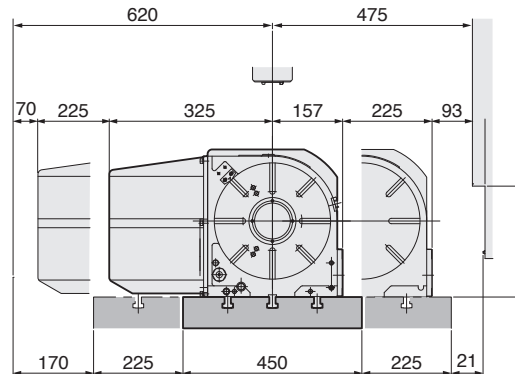
(*)の紺色の数値は(S700Xd2)用のものです。



NEW

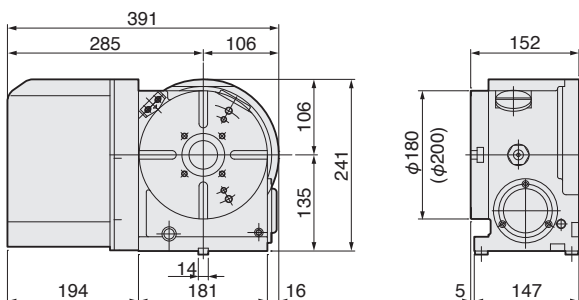
CNC円テーブル

- 円テーブルの直径:φ260(φ300)
 - 耐荷重(kg):300(水平)150(垂直)
 - テーブル回転速度:25(r/min),50*1(r/min)
 - 割出精度(秒):20
 - ブレーキトルク:1430(空圧)Nm
 - 製品質量(kg):115
 - モーター:R2AAB8100HXRG
 - センタ穴:φ80_{H7}貫通
- *1: 高速回転Zシリーズです。

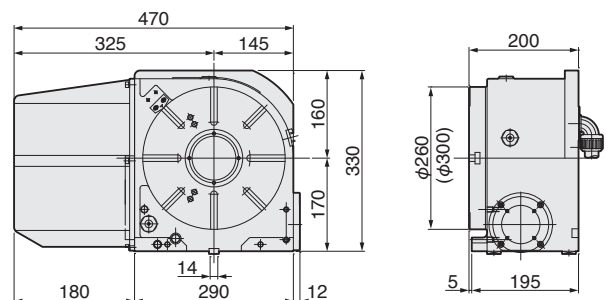


*Z軸ストローク380仕様もあります。

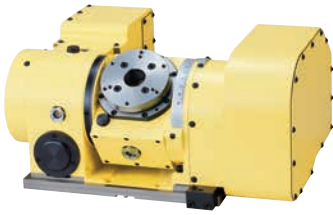
CNC180LSA-BR3 CNC202LSA-BR3もあります。



CNC260PLSA-BR3 CNC302PLSA-BR3もあります。

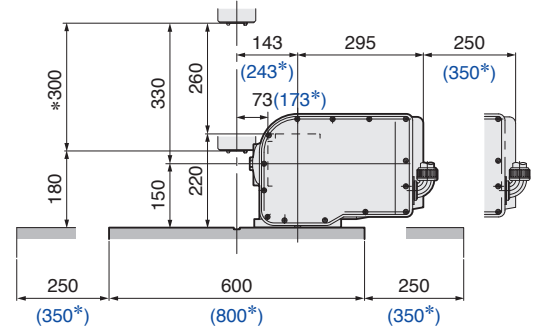
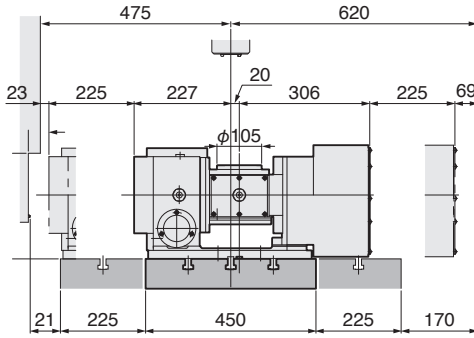
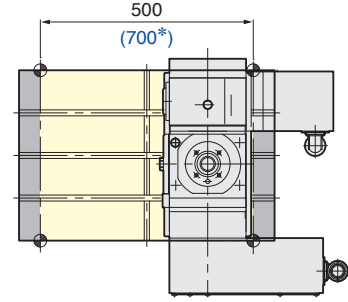


5AX-130SA-BR3



小型傾斜CNC円テーブル

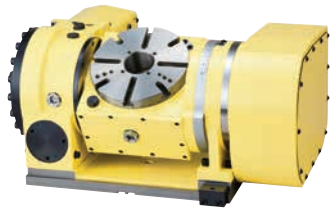
- 円テーブルの直径:φ105
(φ130サブテーブル付)
- 耐荷重(kg):50(水平)25(垂直)
- テーブル回転速度:33.3r/min(回転),11.1r/min(傾斜)
- 割出精度(秒):±30(回転),60(傾斜)
- ブレーキトルク:205Nm(回転),303Nm(傾斜)
- 製品質量(kg):115
- モータ:R2AAB8100HXRGA(回転)
R2AAB8100HXRGA(傾斜)
- センタ穴:φ60_{H7}×φ30貫通
- 傾斜角度:0°~105°



(*)の紺色の数値は(S700Xd2)用のものです。

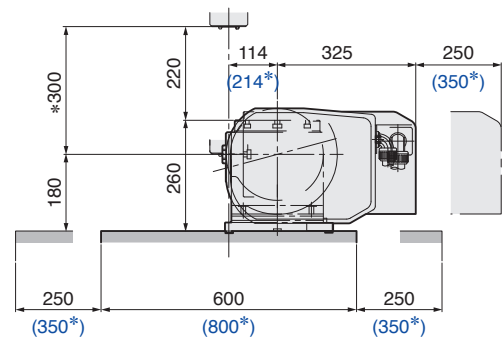
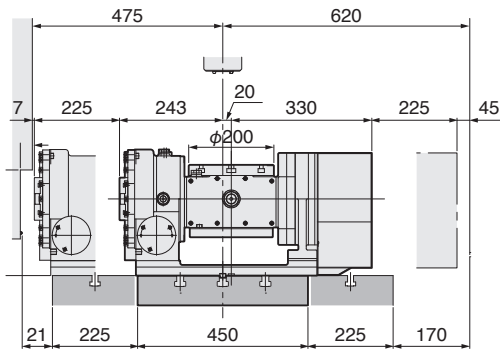
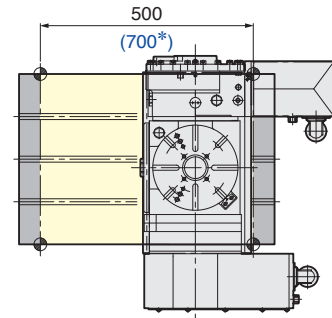
*Z軸ストローク380仕様もあります。

5AX-201SA-BR3



小型傾斜CNC円テーブル

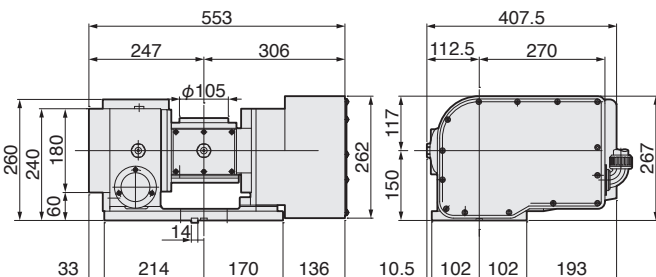
- 円テーブルの直径:φ200
- 耐荷重(kg):60(水平)40(垂直)
- テーブル回転速度:33.3r/min(回転),16.6r/min(傾斜)
- 割出精度(秒):±15(回転),60(傾斜)
- ブレーキトルク:588Nm(回転),608Nm(傾斜)
(油圧3.5MPa)
303Nm(回転),303Nm(傾斜)
(空圧0.5MPa)
- 製品質量(kg):160
- モータ:R2AAB8100HXRGA(回転)
R2AAB8100HXRGA(傾斜)
- センタ穴:φ60_{H7}×φ50貫通
- 傾斜角度:0°~105°



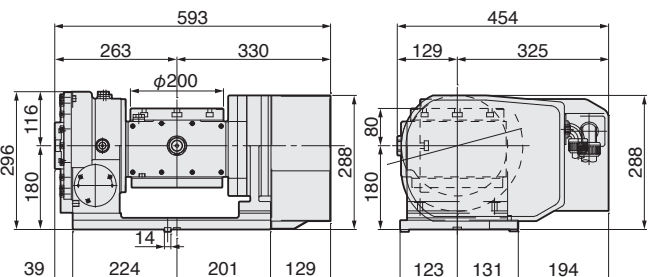
(*)の紺色の数値は(S700Xd2)用のものです。

*Z軸ストローク380仕様もあります。

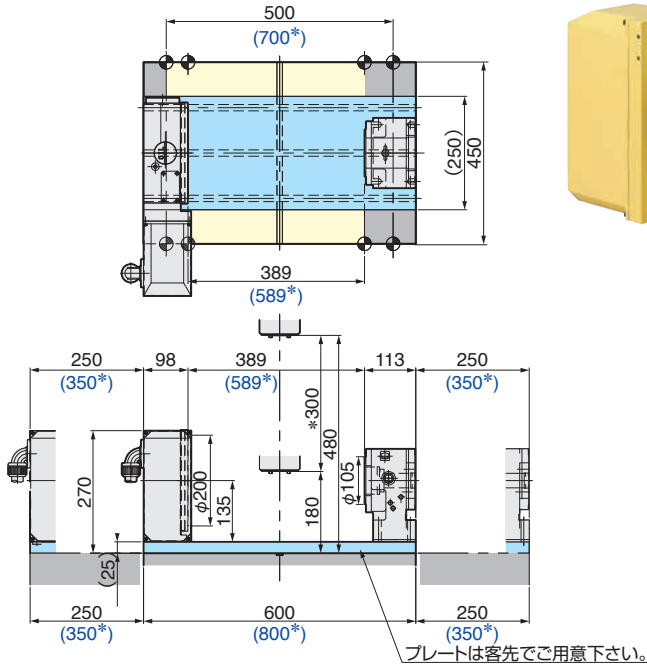
5AX-130SA-BR3



5AX-201SA-BR3



CNC205LSA-BR3(TAT-105N-135)



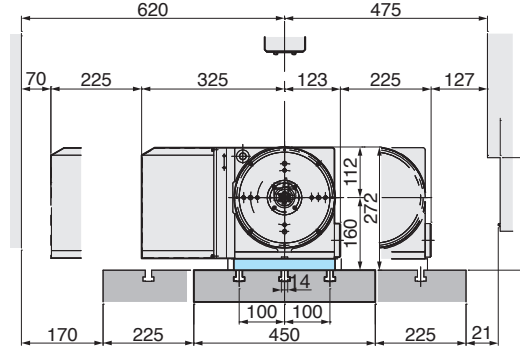
プレートは客先でご用意下さい。

(*)の紺色の数値は(S700Xd2)用のものです。



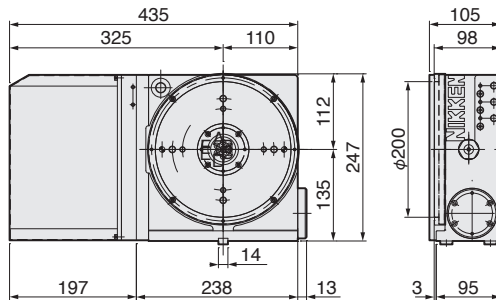
薄型CNC円テーブル

- 円テーブルの直径:φ200
 - 耐荷重(kg):100(サポートテーブル付)
 - テーブル回転速度:33.3(r/min),66.6*1(r/min)
 - 割出精度(秒):±20
 - ブレーキトルク:380Nm
 - 製品質量(kg):45
 - モーター:R2AAB8100HXRG
 - 6ポート内蔵型ロータリージョイント取付可能です。
- *1: 高速回転Zシリーズです。

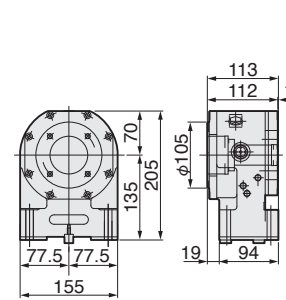


*Z軸ストローク380仕様もあります。

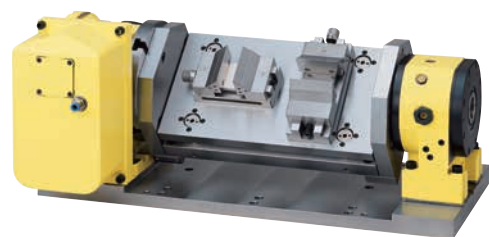
CNC205LSA-BR3



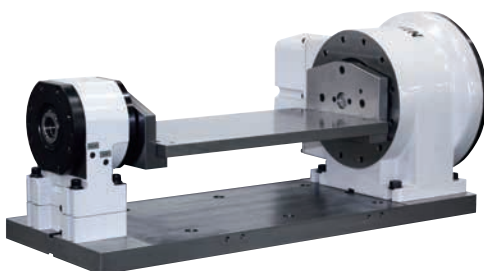
TAT-105N-135



CNC180L(6+1ポートロータリージョイント付)
& TAT-105N-135



CNC180L & TAT-105N-135(精密バイス)



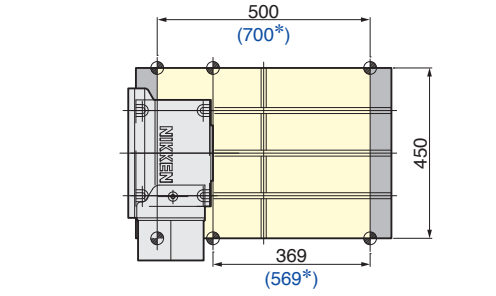
DD250LS-50 & TAT-105N-135



CNC205L & サポートテーブル(パワーチャック)

日研 **SPEEDIO S500Xd2/S700Xd2用 DD モーターテーブル** **NIKKEN**

DD250LS-50

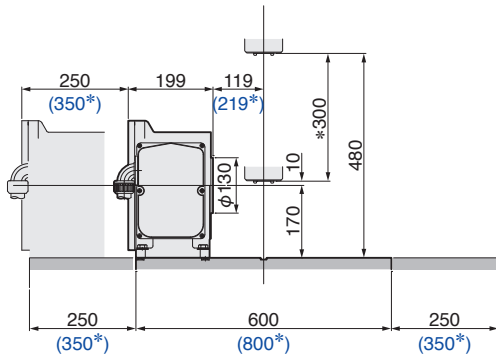


※本体の色は白色となります。

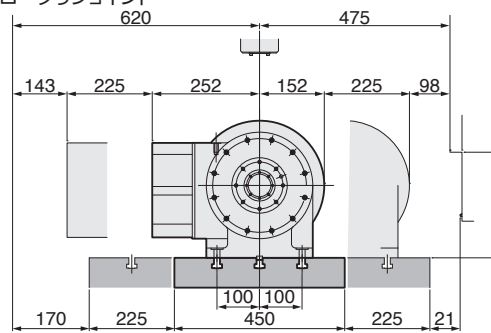
特別付属品(別売)
※φ250mm面板
※6ポートロータリジョイント

ダイレクトドライブモーター内蔵円テーブル

- 円テーブルの直径:φ250(オプション)
- スピンドル外径 : φ130
- テーブル回転速度:200r/min
- 割出精度(秒) :15
- ブレーキトルク :500Nm
- 製品質量(kg) :75
- モータ :DB23A053021W00
- 定格トルク :50Nm
- 最大トルク :200Nm
- センタ穴 :φ53_{H7}×φ53貫通

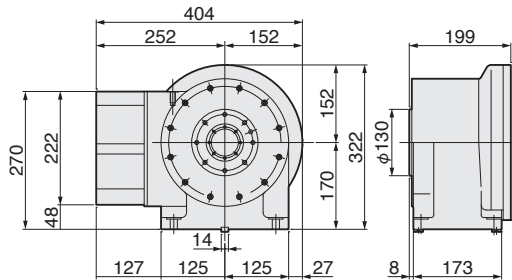


(*)の紺色の数値は(S700Xd2)用のものです。



*Z軸ストローク380仕様もあります。

DD250LS-50



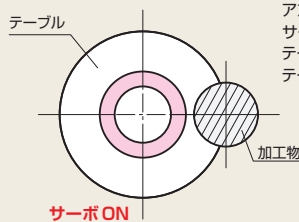
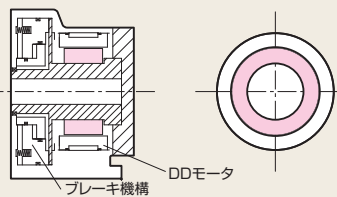
日研 **DD モーターテーブル使用時の注意事項** **NIKKEN**

■ DDテーブルの特性

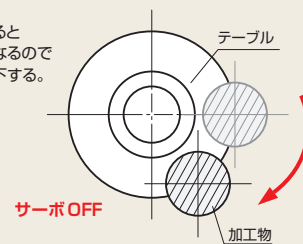
- スピンドルにモーターを直接取り付けられているため、応答性が良い反面、外力ならびに負荷に対して非常に敏感なので各アプリケーションに対応したパラメータ設定が必要になります。
- ブレーキ動作について
DDテーブルの特性上、電力の供給がなければ手で簡単に回ります。(フリーラン)ブレーキ後サーボOFFする場合にも適切な設定を行わなければフリーランとなり、位置ズレを起こしますのでフリーランにならない様にパラメータの設定を行って下さい。

DDテーブルとウォーム式テーブルの内部構造の違い

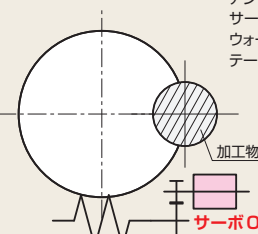
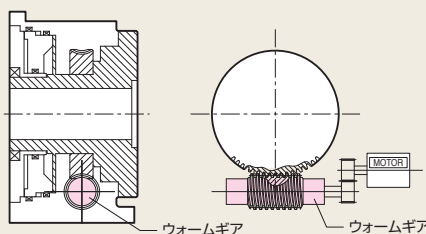
ダイレクトドライブ式テーブル



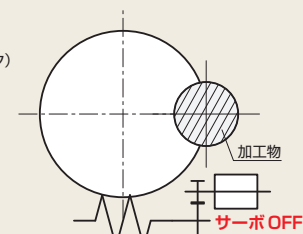
アンクランプ状態で
サーボON→サーボOFFになると
テーブルを保持する力が無くなるので
テーブルは自重により自由落下する。



ウォームギア式テーブル



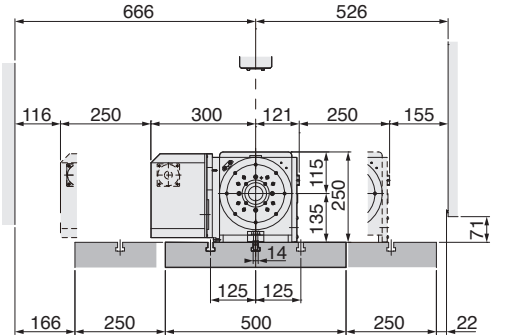
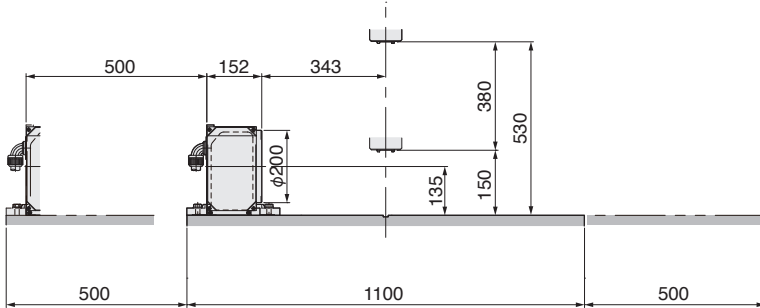
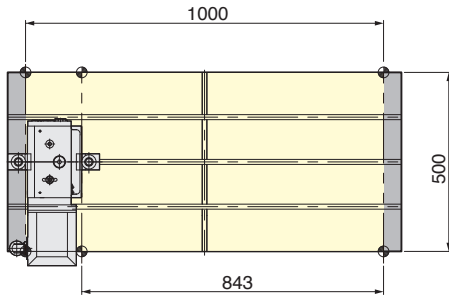
アンクランプ状態で、
サーボON→サーボOFFしても
ウォームギアの噛み合わせにより
テーブルは動かない(セルフロック)



NCT200LSA-BR3

NCT円テーブル

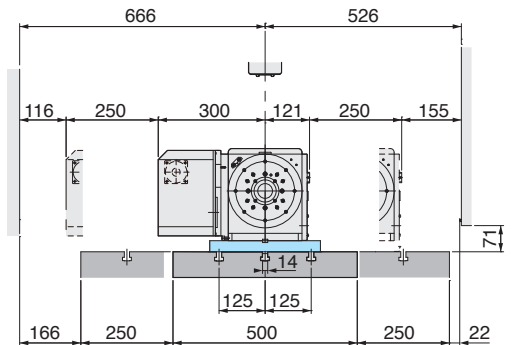
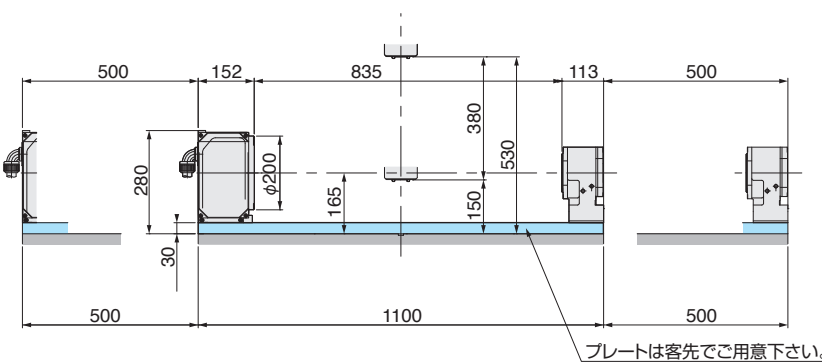
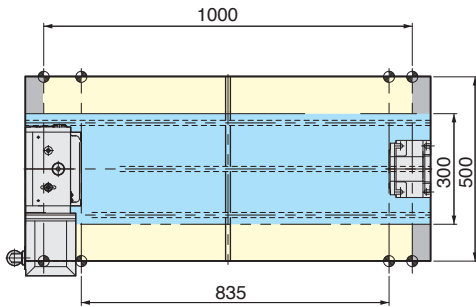
- 円テーブルの直径:φ200
 - 耐荷重(kg):200(水平)100(垂直)
 - テーブル回転速度:33.3(r/min),66.6*1(r/min)
 - 割出精度(秒):±20
 - ブレーキトルク:900Nm
 - 製品質量(kg):62
 - モータ:R2AAB8100HXRG
 - センタ穴:φ60_{H7}×φ40貫通
- *1: 高速回転Zシリーズです。



NCT200LSA-BR3 (TAT-105N-135)

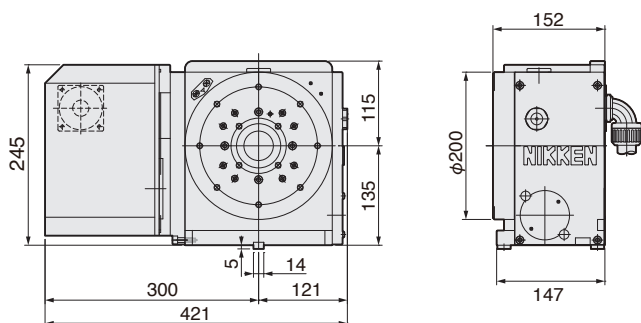
NCT円テーブル

- 円テーブルの直径:φ200
 - 耐荷重(kg):200(水平)100(垂直)
 - テーブル回転速度:33.3(r/min),66.6*1(r/min)
 - 割出精度(秒):±20
 - ブレーキトルク:900Nm
 - 製品質量(kg):65
 - モータ:R2AAB8100HXRG
 - センタ穴:φ60_{H7}×φ40貫通
- *1: 高速回転Zシリーズです。

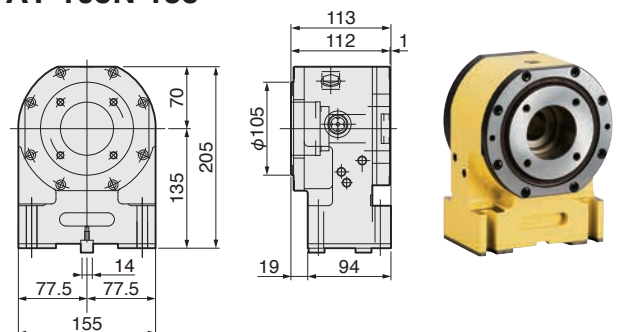


プレートは客先でご用意下さい。

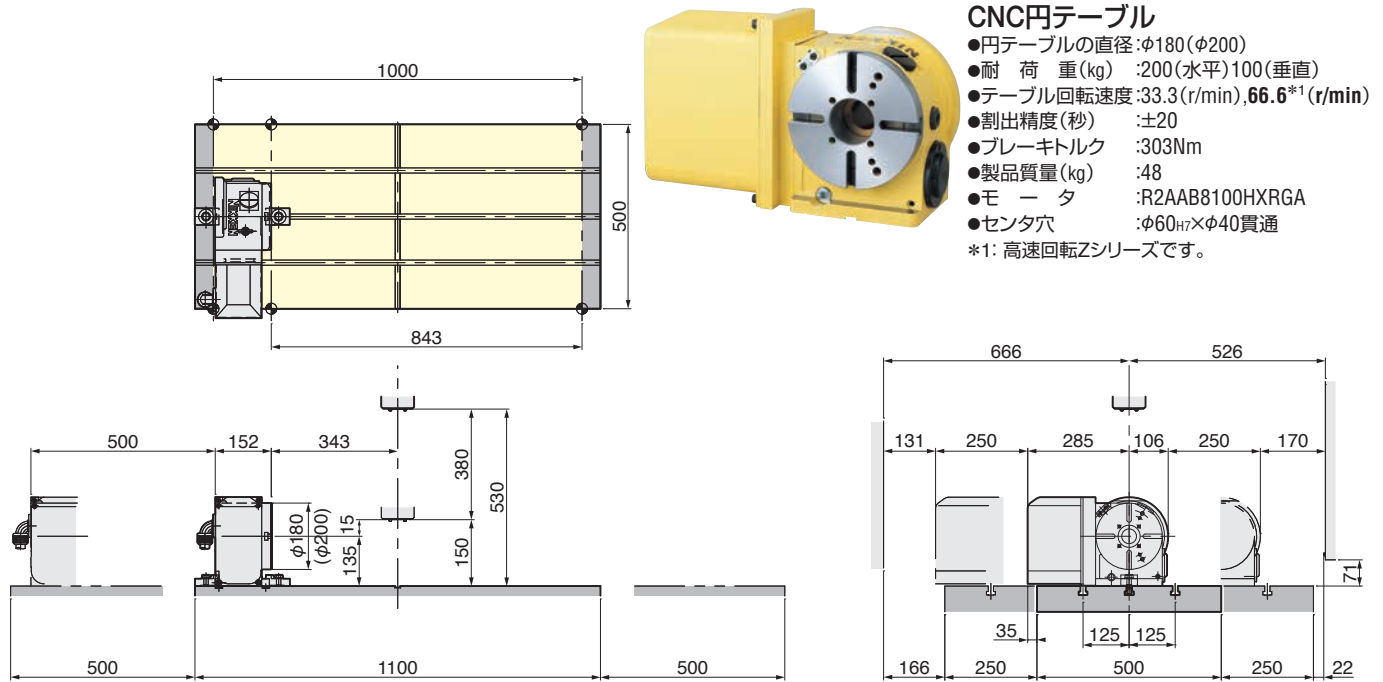
NCT200LSA-BR3



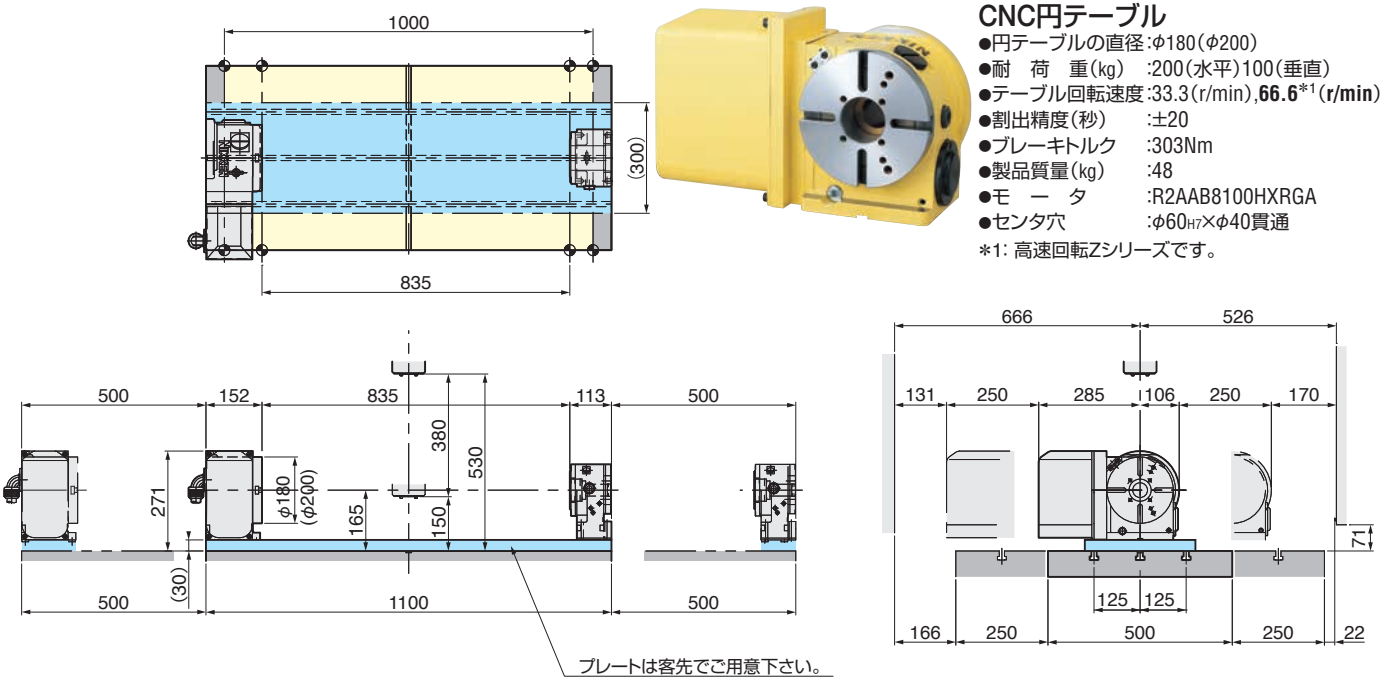
TAT-105N-135



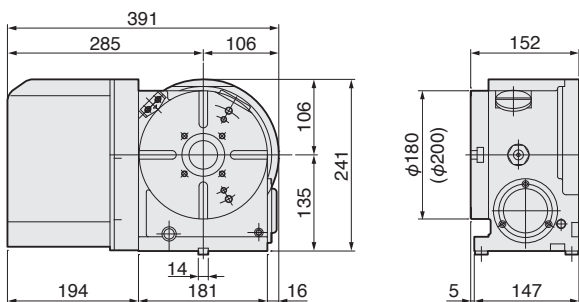
CNC180LSA-BR3



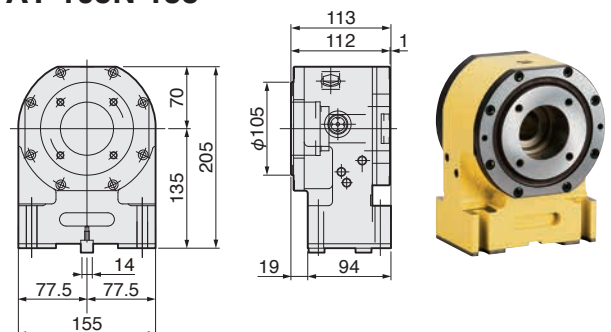
CNC180LSA-BR3(TAT-105N-135)



CNC180LSA-BR3 CNC202LSA-BR3もあります。



TAT-105N-135



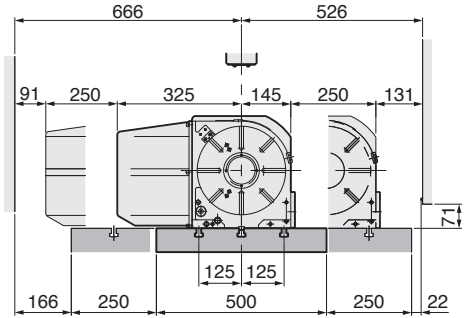
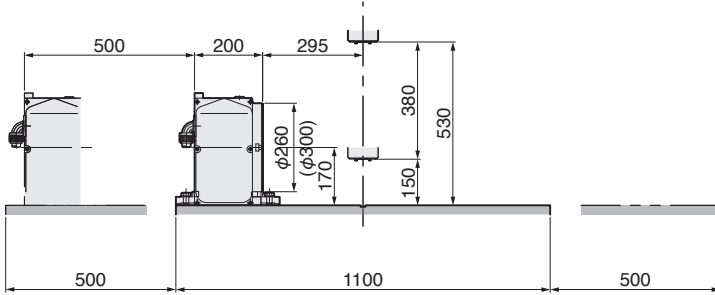
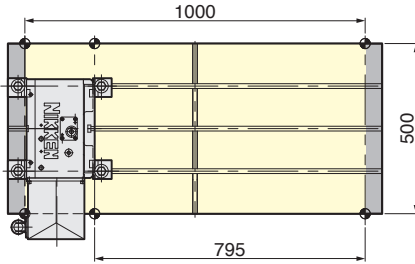
W1000Xd2

CNC260PLSA-BR3

NEW

CNC円テーブル

- 円テーブルの直径:φ260(φ300)
 - 耐 荷 重(kg) :300(水平)150(垂直)
 - テーブル回転速度:25.0(r/min),50.0*1(r/min)
 - 割出精度(秒) :20
 - ブレーキトルク :1430(空圧)Nm
 - 製品質量(kg) :115
 - モ ー タ :R2AAB8100HXRGA
 - センタ穴 :φ80_{H7}貫通
- *1: 高速回転Zシリーズです。



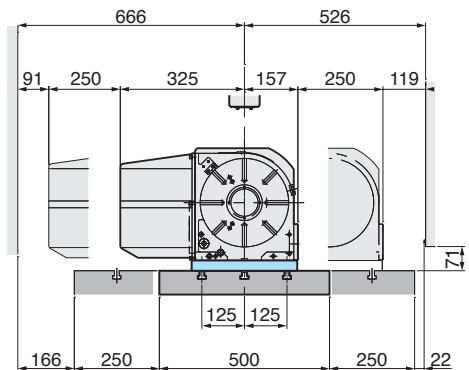
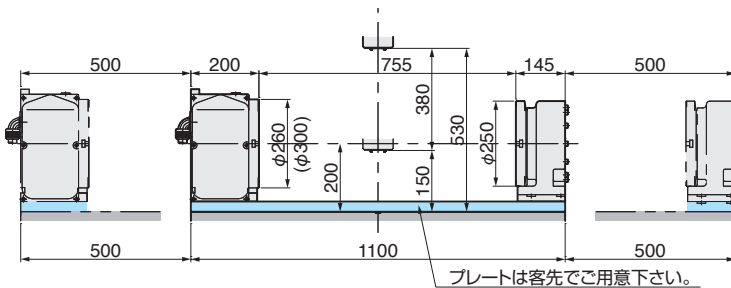
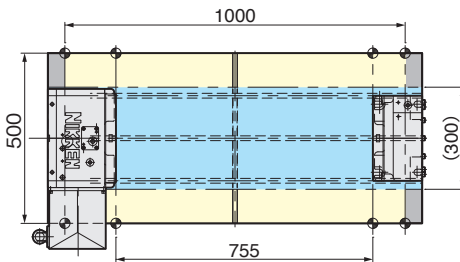
W1000Xd2

CNC260PLSA-BR3(TAT-250N)

NEW

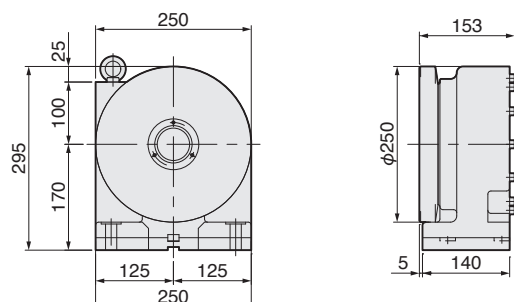
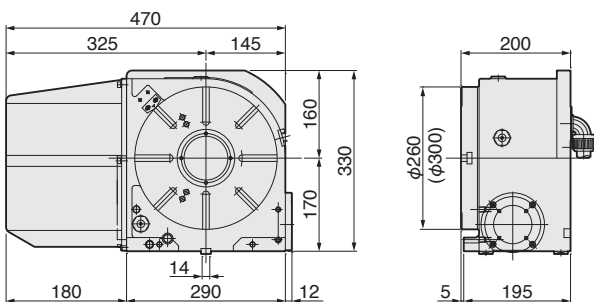
CNC円テーブル

- 円テーブルの直径:φ260(φ300)
 - 耐 荷 重(kg) :300(水平)150(垂直)
 - テーブル回転速度:25.0(r/min),50.0*1(r/min)
 - 割出精度(秒) :20
 - ブレーキトルク :1430(空圧)Nm
 - 製品質量(kg) :115
 - モ ー タ :R2AAB8100HXRGA
 - センタ穴 :φ80_{H7}貫通
- *1: 高速回転Zシリーズです。



CNC260PLSA-BR3 CNC302PLSA-BR3もあります。

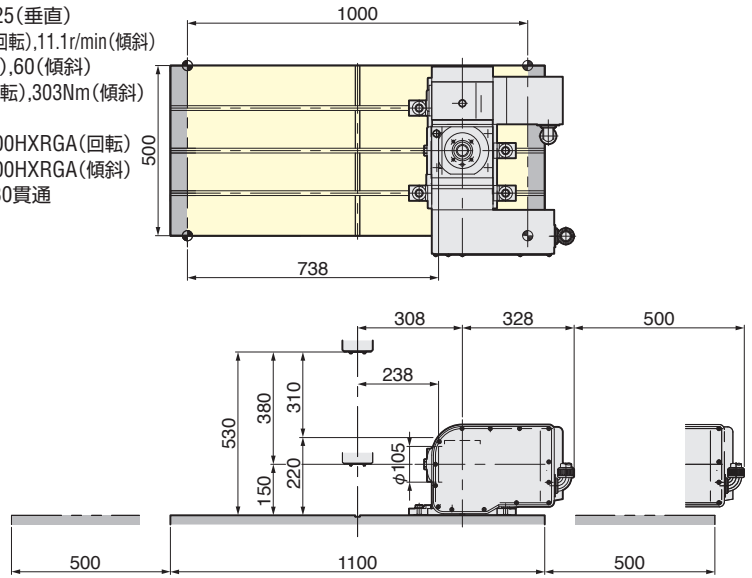
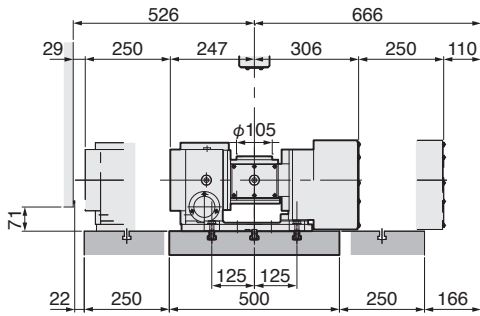
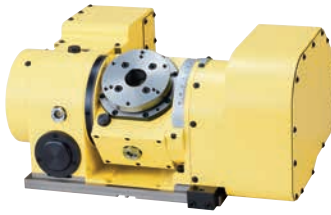
TAT-250N



5AX-130SA-BR3

小型傾斜CNC円テーブル

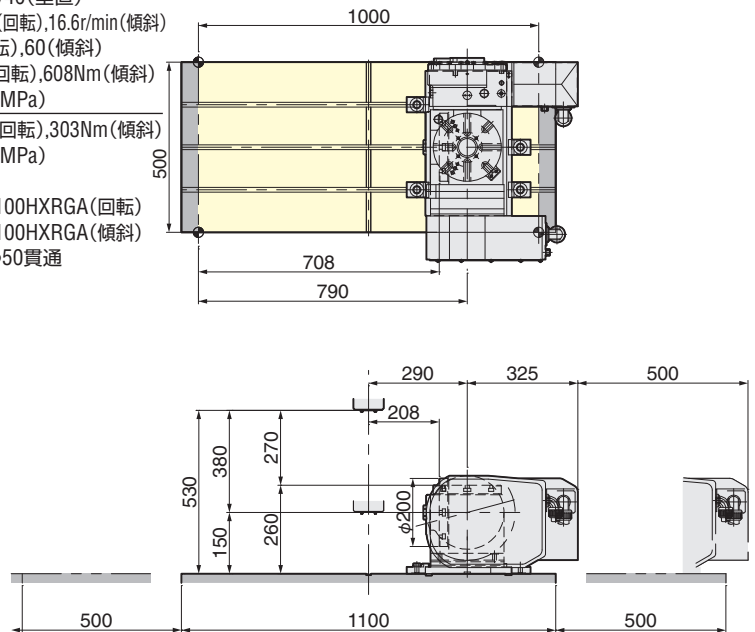
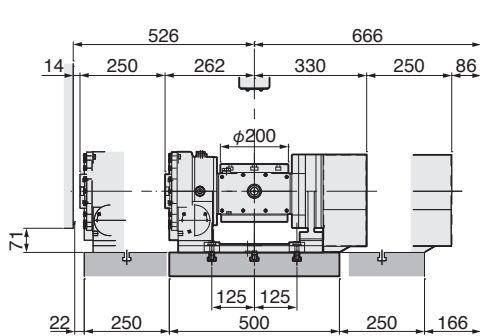
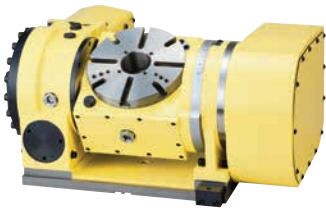
- 円テーブルの直径:φ105 (φ130サブテーブル付)
- 耐荷重(kg): :50(水平)25(垂直)
- テーブル回転速度: :33.3r/min(回転), 11.1r/min(傾斜)
- 割出精度(秒): :±30(回転), 60(傾斜)
- ブレーキトルク: :205Nm(回転), 303Nm(傾斜)
- 製品質量(kg): :115
- モーター: :R2AA08100HXRG(回転)
R2AA08100HXRG(傾斜)
- センタ穴: :φ60_{H7}×φ30貫通
- 傾斜角度: :0°~105°



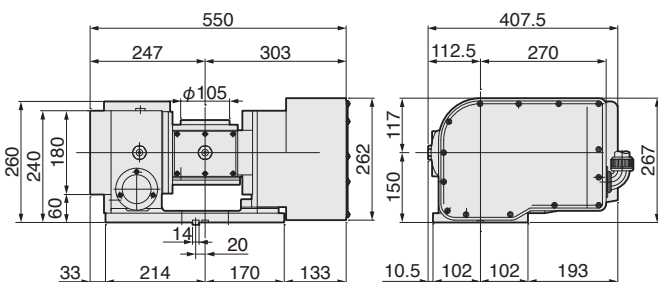
5AX-201SA-BR3

小型傾斜CNC円テーブル

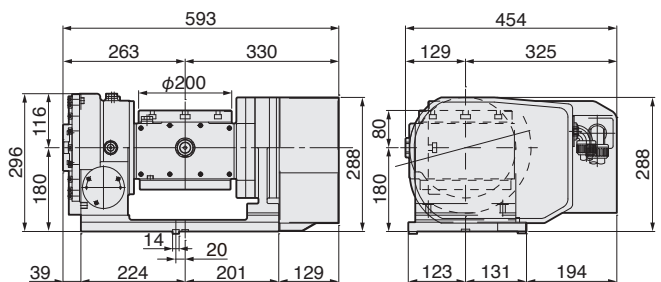
- 円テーブルの直径:φ200
- 耐荷重(kg): :60(水平)40(垂直)
- テーブル回転速度: :33.3r/min(回転), 16.6r/min(傾斜)
- 割出精度(秒): :±15(回転), 60(傾斜)
- ブレーキトルク: :588Nm(回転), 608Nm(傾斜)
(油圧3.5MPa)
303Nm(回転), 303Nm(傾斜)
(空圧0.5MPa)
- 製品質量(kg): :160
- モーター: :R2AA08100HXRG(回転)
R2AA08100HXRG(傾斜)
- センタ穴: :φ60_{H7}×φ50貫通
- 傾斜角度: :0°~105°



5AX-130SA-BR3



5AX-201SA-BR3



W1000Xd2

DD250LS-50

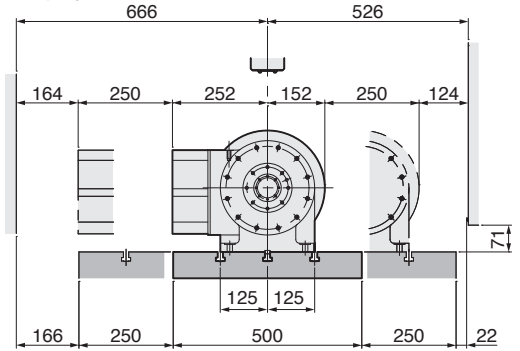
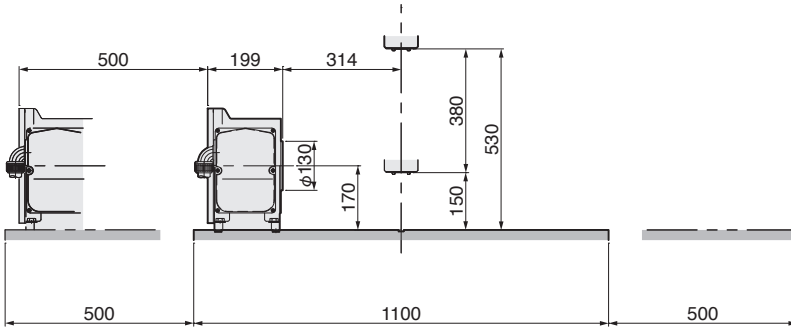
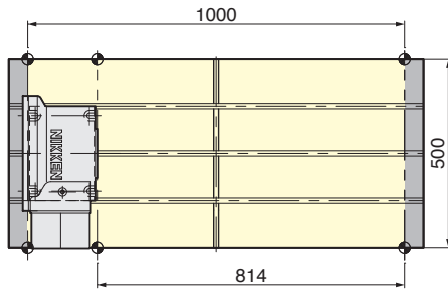
ダイレクトドライブモータ内蔵円テーブル

- 円テーブルの直径:φ250(オプション)
- スピンドル外径 : φ130
- テーブル回転速度:200r/min
- 割出精度(秒) :15
- ブレーキトルク :500Nm
- 製品質量(kg) :75
- モータ : DB23A053021W00
- 定格トルク : 50Nm
- 最大トルク : 200Nm
- センタ穴 : φ53_{H7}×φ53貫通

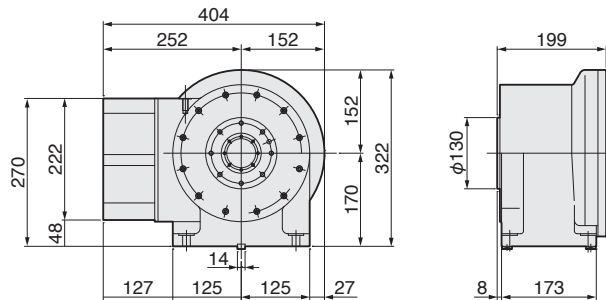


*本体の色は白色となります。

- 特別付属品(別売)
 *φ250mm面板
 *6ポートロータリジョイント



DD250LS-50



*特殊押え金具が必要です。

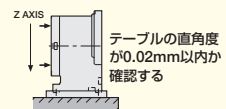
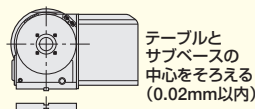
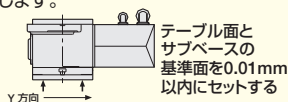
⚠ 注意事項

■自動車部品加工の専用ラインに組込まれる場合

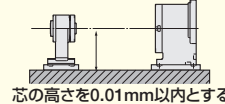
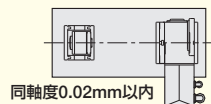
- ・基本的にタテ使用時は、サポートテーブルによる両センタ受けが前提です。
- ・加工物がアルミニウムで加工内容は軽切削ですが、治具や加工物が多い場合は、許容ワークイナーシャ以内に収まるようにして下さい。
- ・アンバランス負荷が大きいと、割出精度だけでなく、耐久性に影響を与えかねません。基本的にアンバランス負荷は以下に示す値以内に収めるように努めて下さい。
CNC105 : 10Nm CNC180, 202 : 20Nm NCT200E, 200 : 20Nm CNC260P, 302P : 30Nm
- ・アンバランス負荷が大きい場合は、高速回転Zシリーズは不向きです。標準型を選定して下さい。
- ・予め、加工物及び治具図、割出時間等の条件を連絡いただきましたら、日研工作所にて荷重計算を行ない最適な仕様のCNC円テーブルを選定いたします。
- ・多量に切削液を用いる場合は、CNC円テーブル本体にエアパージ(エア圧0.03MPa)することにも対応出来ます。別途ご相談ください。
- ・T溝なしのものも承っています。別途ご相談下さい。

■ユリカゴ治具を用いる場合

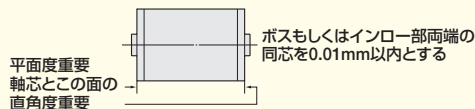
- ①サブベースをユーザ殿にて御準備される場合、サブベースとCNC円テーブル、サポートテーブル取付時には下図の項目を確認後、タッピングセンターへ取付けられることを推奨します。



- ②テーブルとサポートテーブルの組み合わせ時は下図の数値を目標にタッピングセンターへの取付をお願いします。



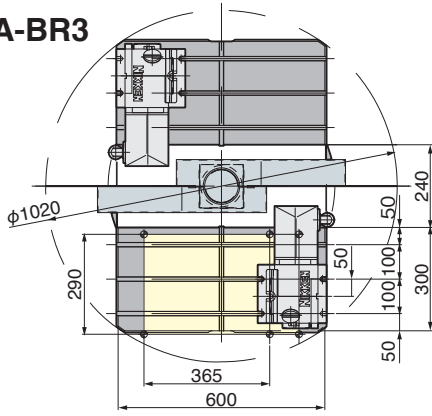
- ③ユリカゴ治具の製作は下図の項目が非常に重要です。CNC円テーブルへの取付時は精度が出るかどうか確認の上取付願います。



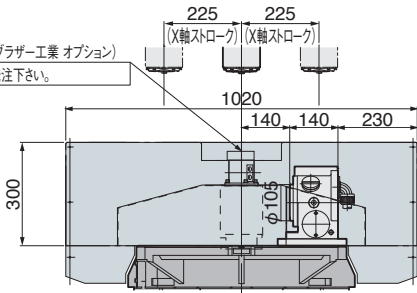
日研 SPEEDIO R450Xd1用 CNC円テーブル



CNC105LSA-BR3

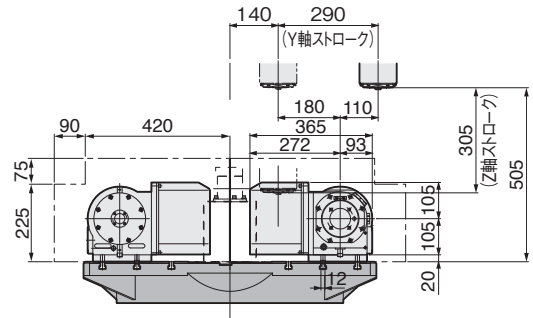


4ポート油圧ロータリジョイント(ブラザー工業 オプション)
必要に応じてブラザー工業へ発注下さい。



CNC円テーブル

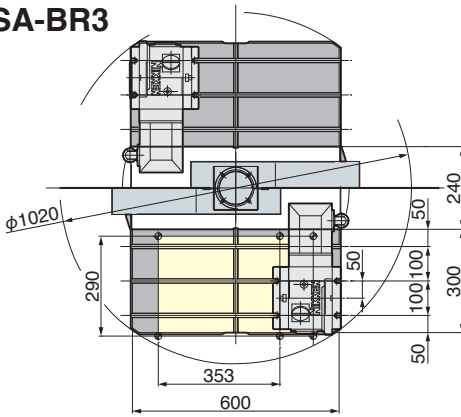
- 円テーブルの直径:φ105
 - 耐 荷 重(kg) :30
 - テーブル回転速度:33.3(r/min),**66.6***1(r/min)
 - 割出精度(秒) :±30
 - ブレーキトルク :205Nm
 - 製品質量(kg) :30
 - モ ー タ :R2AAB8100HXRGA
 - センタ穴 :φ60_{H7}×φ30貫通
- *1: 高速回転Zシリーズです。



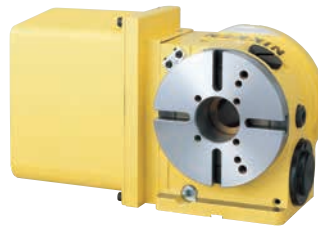
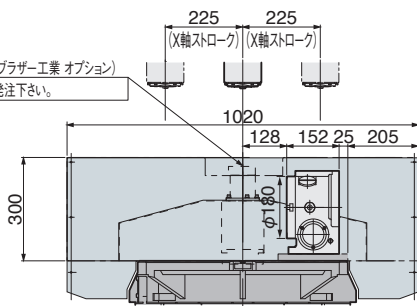
日研 SPEEDIO R450Xd1用 CNC円テーブル



CNC180LSA-BR3

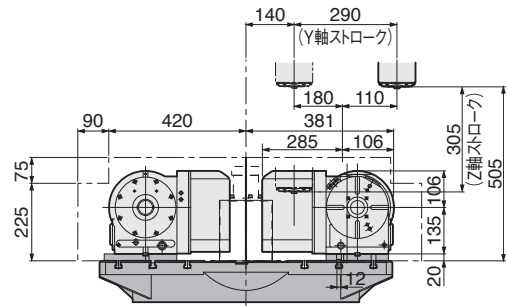


4ポート油圧ロータリジョイント(ブラザー工業 オプション)
必要に応じてブラザー工業へ発注下さい。

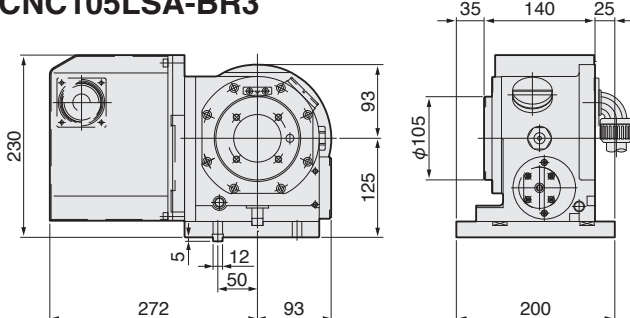


CNC円テーブル

- 円テーブルの直径:φ180(φ200)
 - 耐 荷 重(kg) :200(水平)100(垂直)
 - テーブル回転速度:33.3(r/min),**66.6***1(r/min)
 - 割出精度(秒) :±20
 - ブレーキトルク :303Nm
 - 製品質量(kg) :48
 - モ ー タ :R2AAB8100HXRGA
 - センタ穴 :φ60_{H7}×φ40貫通
- *1: 高速回転Zシリーズです。

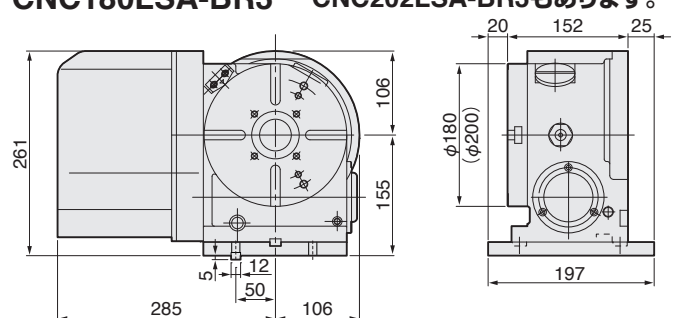


CNC105LSA-BR3

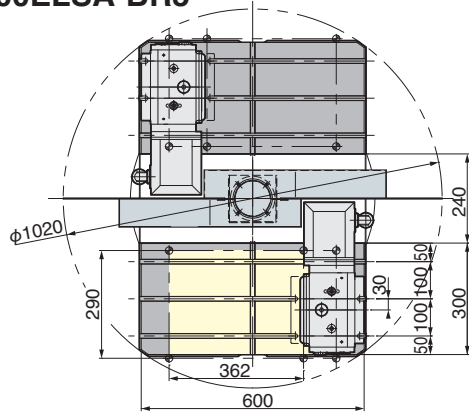


CNC180LSA-BR3

CNC202LSA-BR3もあります。



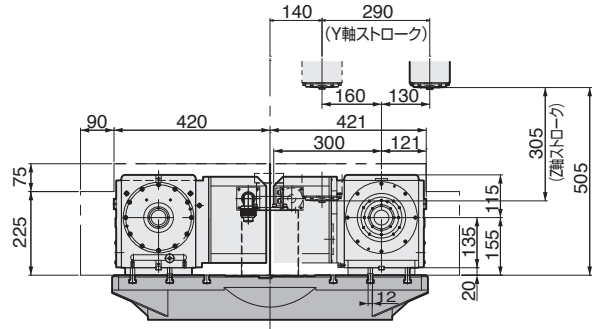
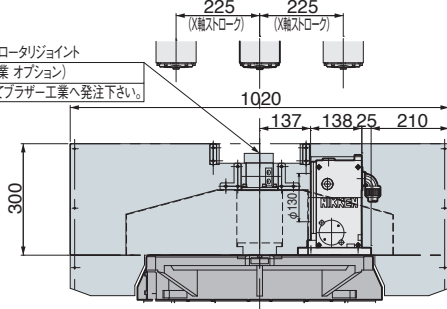
NCT200ELSA-BR3



NCT円テーブル(φ200面盤無し)

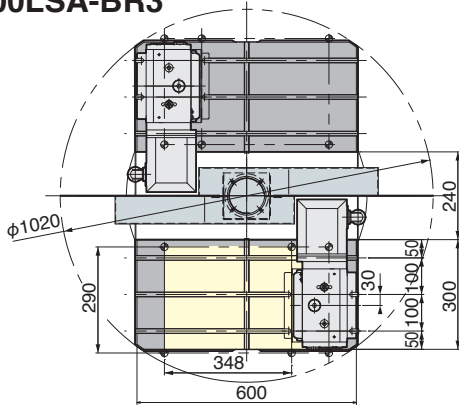
- 円テーブルの直径:φ130
 - 耐荷重(kg):200(水平)100(垂直)
 - テーブル回転速度:33.3(r/min),66.6*1(r/min)
 - 割出精度(秒):±20
 - ブレーキトルク:900Nm
 - 製品質量(kg):62
 - モーター:R2AAB8100HXRGA
 - センタ穴:φ60_{H7}×φ40貫通
- *1: 高速回転Zシリーズです。

4ポート油圧ロータリジョイント
(ブラザー工業 オプション)
必要に応じてブラザー工業へ発注下さい。



R450Xd1

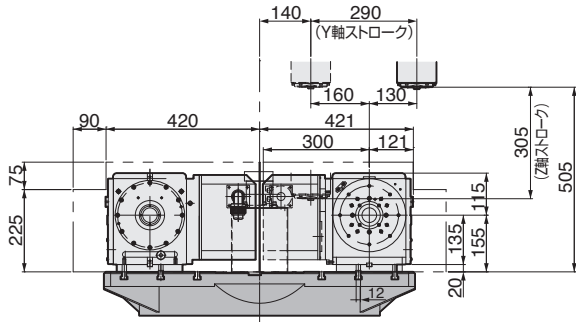
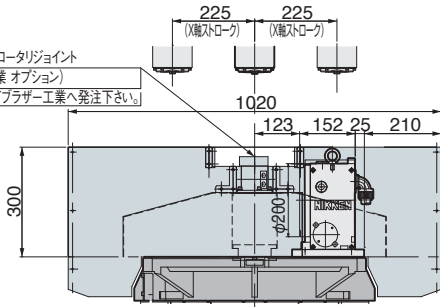
NCT200LSA-BR3



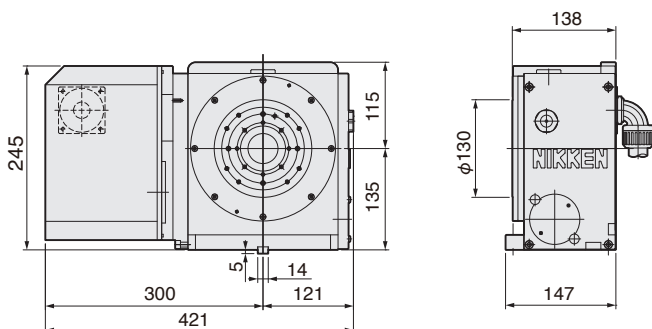
NCT円テーブル

- 円テーブルの直径:φ200
 - 耐荷重(kg):200(水平)100(垂直)
 - テーブル回転速度:33.3(r/min),66.6*1(r/min)
 - 割出精度(秒):±20
 - ブレーキトルク:900Nm
 - 製品質量(kg):65
 - モーター:R2AAB8100HXRGA
 - センタ穴:φ60_{H7}×φ40貫通
- *1: 高速回転Zシリーズです。

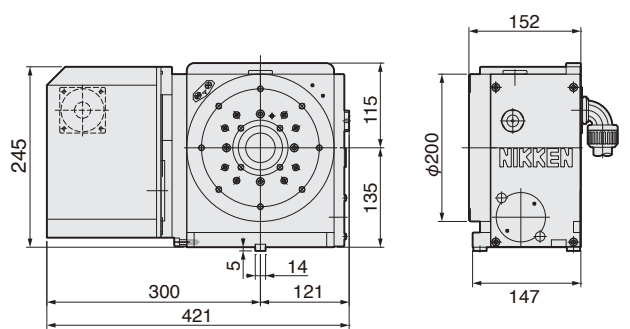
4ポート油圧ロータリジョイント
(ブラザー工業 オプション)
必要に応じてブラザー工業へ発注下さい。



NCT200ELSA-BR3



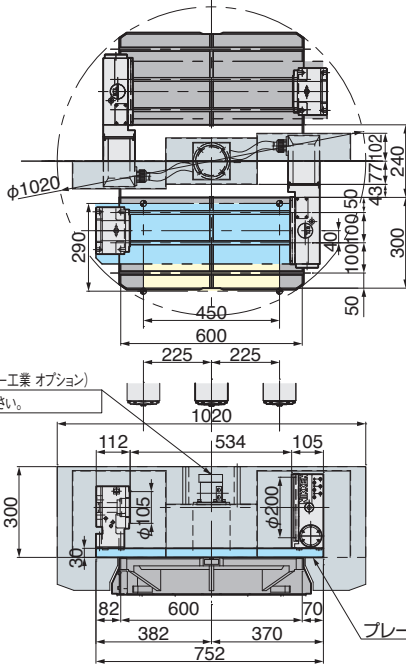
NCT200LSA-BR3



日研 SPEEDIO R450Xd1用 CNC円テーブル

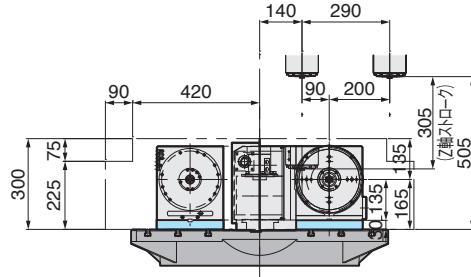


CNC205LSA-BR3 (TAT-105N-135)



薄型CNC円テーブル

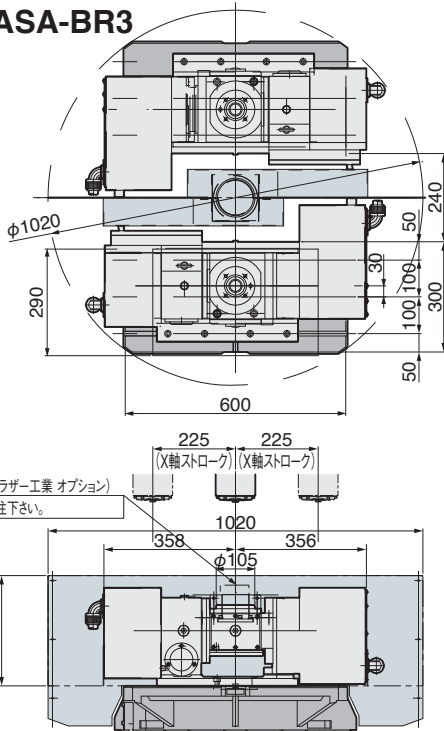
- 円テーブルの直径:φ200
 - 耐 荷 重(kg) :100(サポートテーブル付)
 - テーブル回転速度:33.3(r/min),66.6*1(r/min)
 - 割出精度(秒) :±20
 - ブレーキトルク :380Nm
 - 製品質量(kg) :45
 - モ ー タ :R2AAB8100HXRG
 - 6ポート内蔵型ロータリジョイント取付可能です。
- *1: 高速回転Zシリーズです。



日研 SPEEDIO R450Xd1用 5AXテーブル



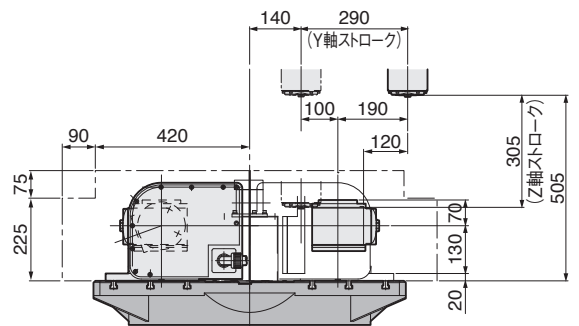
5AX-130BASA-BR3



*写真は5AX-130SA-BR3です。

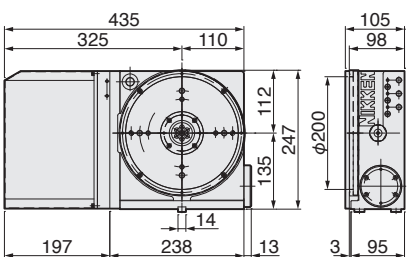
小型傾斜CNC円テーブル

- 円テーブルの直径:φ105
(φ130サブテーブル付)
- 耐 荷 重(kg) :50(水平)25(垂直)
- テーブル回転速度:33.3r/min(回転),11.1r/min(傾斜)
- 割出精度(秒) :±30(回転),60(傾斜)
- ブレーキトルク :205Nm(回転),303Nm(傾斜)
- 製品質量(kg) :160
- モ ー タ :R2AAB8100HXRG(回転)
R2AAB8100HXRG(傾斜)
- センタ穴 :φ60_{H7}×φ30貫通
- 傾斜角度 :0°~105°

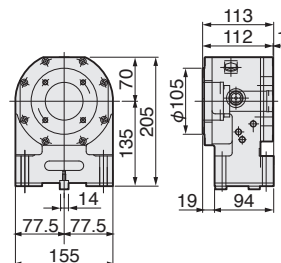


⚠ 5AX-130×2台搭載には予め打合せが必要です。

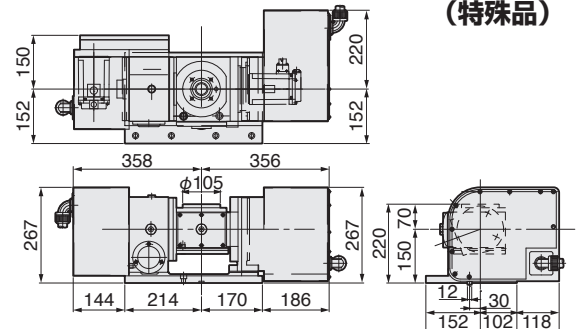
CNC205LSA-BR3



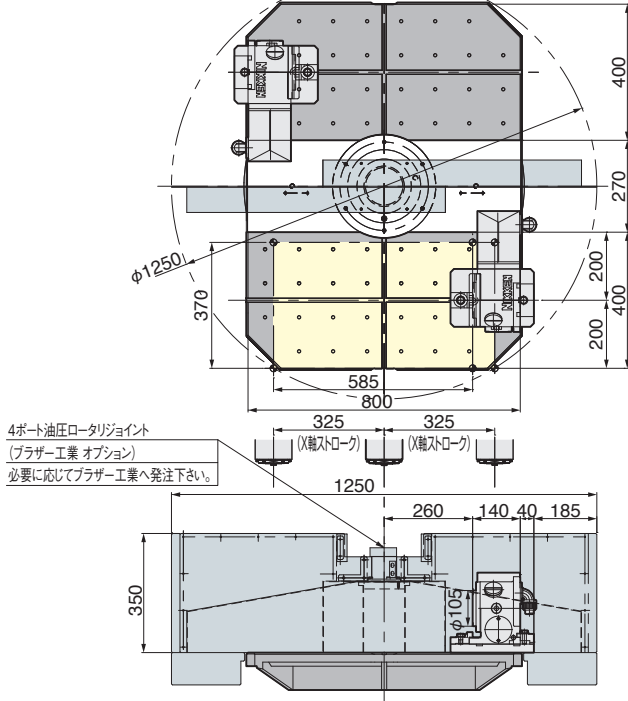
TAT-105N-135



5AX-130BASA-BR3(傾斜軸モータ後方取付) (特殊品)

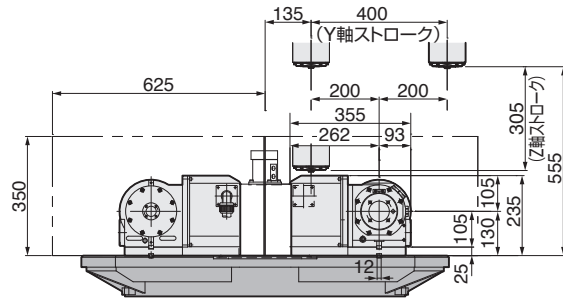


CNC105LSA-BR3

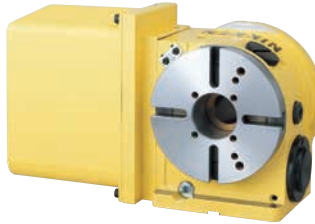
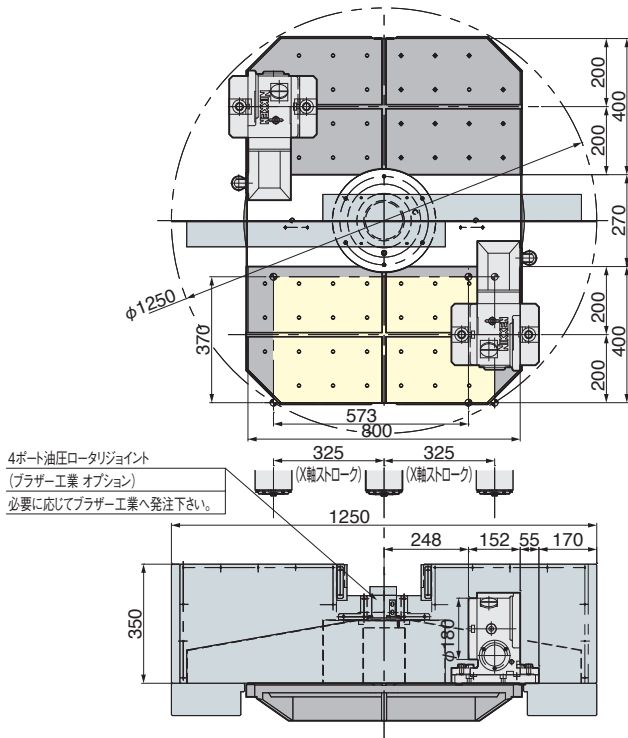


CNC円テーブル

- 円テーブルの直径:φ105
 - 耐 荷 重(kg):30
 - テーブル回転速度:33.3(r/min),66.6*1(r/min)
 - 割出精度(秒):±30
 - ブレーキトルク:205Nm
 - 製品質量(kg):30
 - モ ー タ :R2AAB8100HXRGA
 - センタ穴 :φ60_{H7}×φ30貫通
- *1: 高速回転Zシリーズです。

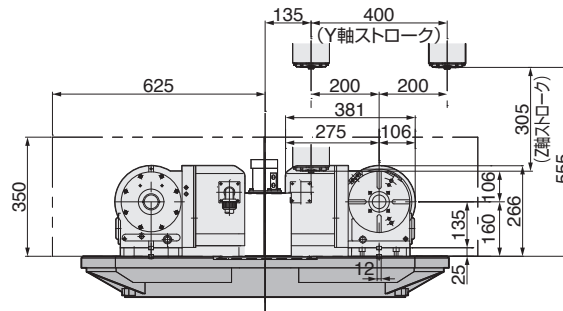


CNC180LSA-BR3

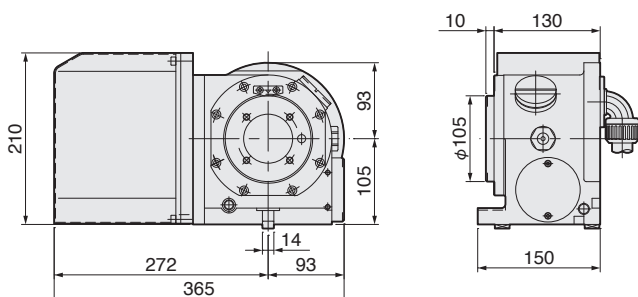


CNC円テーブル

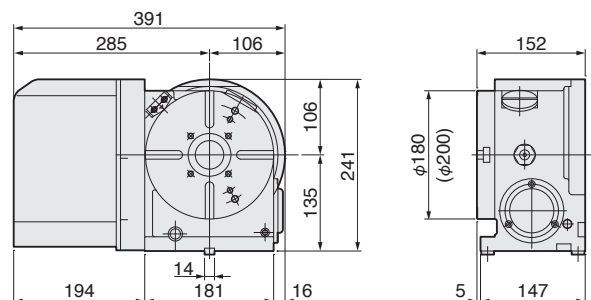
- 円テーブルの直径:φ180
 - 耐 荷 重(kg):200(水平)100(垂直)
 - テーブル回転速度:33.3(r/min),66.6*1(r/min)
 - 割出精度(秒):±20
 - ブレーキトルク:303Nm
 - 製品質量(kg):48
 - モ ー タ :R2AAB8100HXRGA
 - センタ穴 :φ60_{H7}×φ40貫通
- *1: 高速回転Zシリーズです。



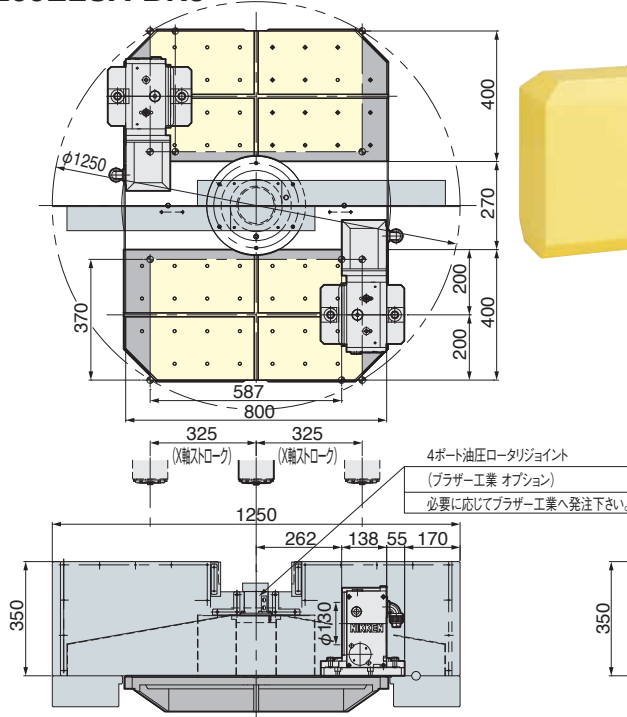
CNC105LSA-BR3



CNC180LSA-BR3 CNC202LSA-BR3もあります。

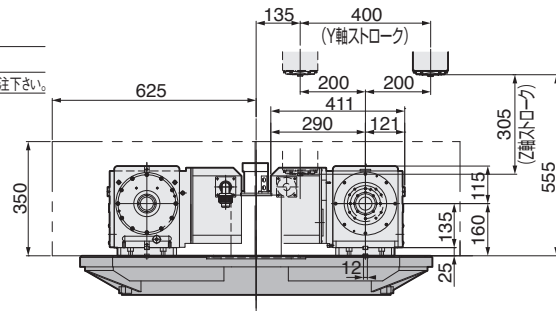


NCT200ELSA-BR3

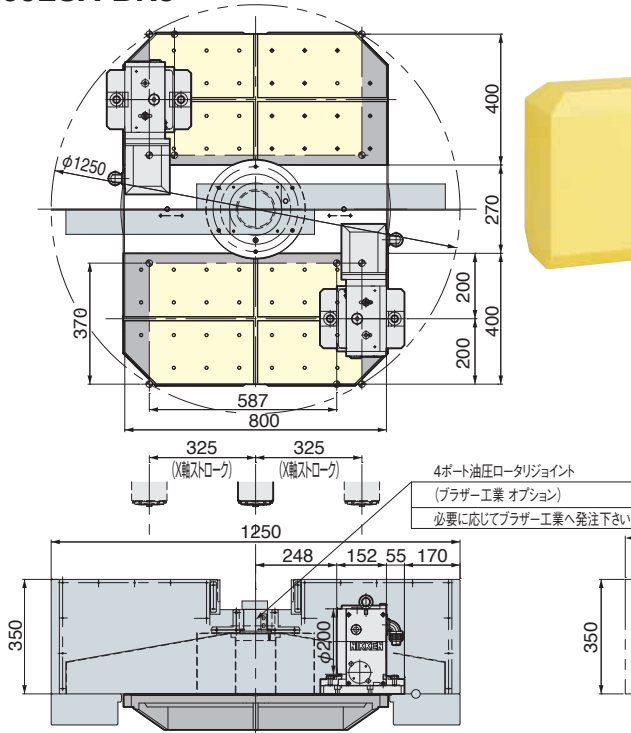


NCT円テーブル(φ200面盤無し)

- 円テーブルの直径:φ130
 - 耐荷重(kg):200(水平)100(垂直)
 - テーブル回転速度:33.3(r/min),66.6*1(r/min)
 - 割出精度(秒):±20
 - ブレーキトルク:900Nm
 - 製品質量(kg):62
 - モーター:R2AAB8100HXRGA
 - センタ穴:φ60_{H7}×φ40貫通
- *1: 高速回転Zシリーズです。

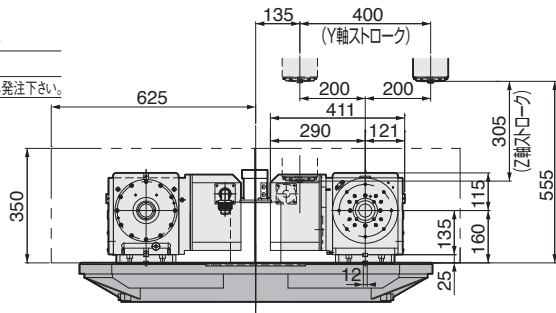


NCT200LSA-BR3

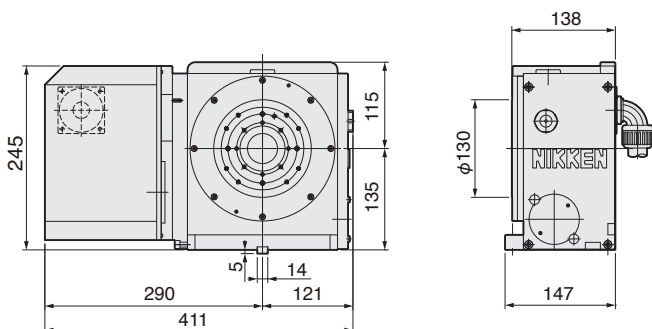


NCT円テーブル

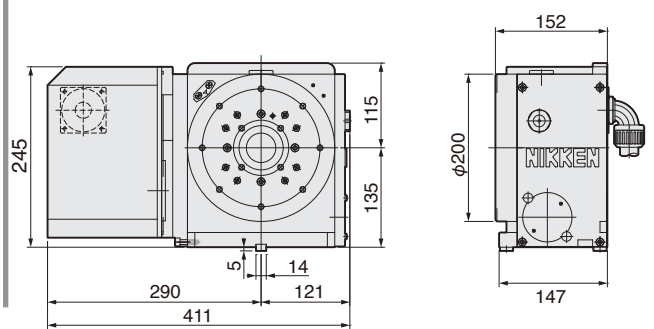
- 円テーブルの直径:φ200
 - 耐荷重(kg):200(水平)100(垂直)
 - テーブル回転速度:33.3(r/min),66.6*1(r/min)
 - 割出精度(秒):±20
 - ブレーキトルク:900Nm
 - 製品質量(kg):65
 - モーター:R2AAB8100HXRGA
 - センタ穴:φ60_{H7}×φ40貫通
- *1: 高速回転Zシリーズです。



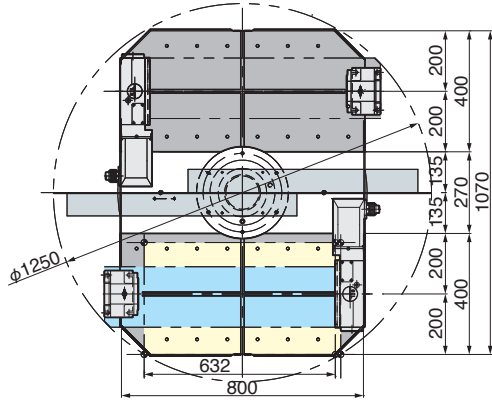
NCT200ELSA-BR3



NCT200LSA-BR3



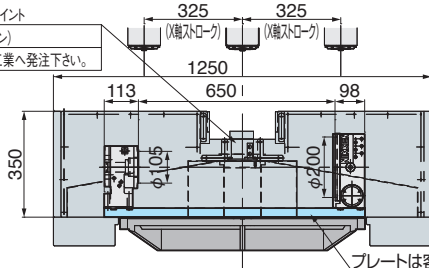
CNC205LSA-BR3 (TAT-105N-135)



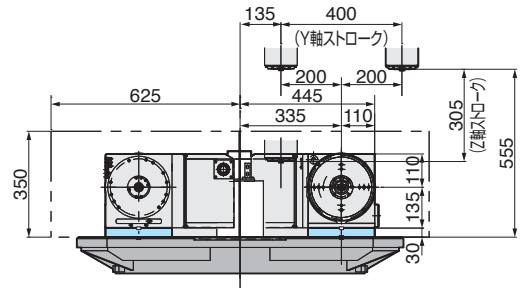
薄型CNC円テーブル

- 円テーブルの直径:φ200
 - 耐荷重(kg):100(サポートテーブル付)
 - テーブル回転速度:33.3(r/min),66.6*1(r/min)
 - 割出精度(秒):±20
 - ブレーキトルク:380Nm
 - 製品質量(kg):45
 - モーター:R2AAB8100HXRGA
 - 6ポート内蔵型ロータリージョイント取付可能です。
- *1: 高速回転シリーズです。

4ポート油圧ロータリージョイント
(ブラザー工業オプション)
必要に応じてブラザー工業へ発注下さい。

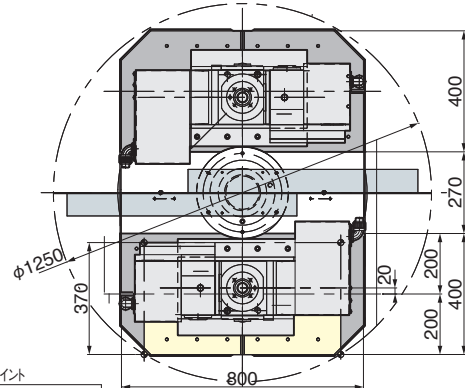


プレートは客先でご用意下さい。



日研 SPEEDIO R650Xd1用 5AXテーブル

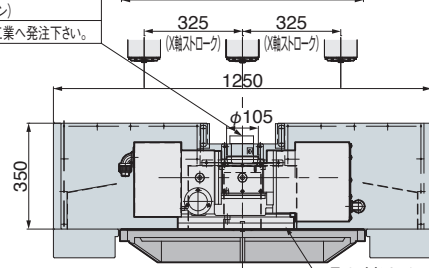
5AX-130BASA-BR3



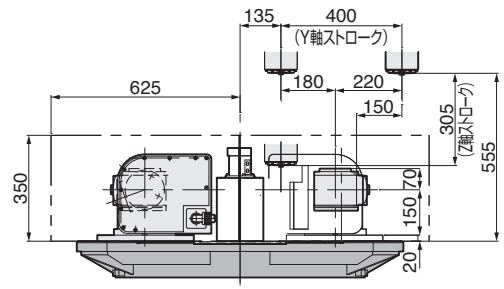
小型傾斜CNC円テーブル

- 円テーブルの直径:φ105
(φ130サブテーブル付)
 - 耐荷重(kg):50(水平)25(垂直)
 - テーブル回転速度:33.3r/min(回転),11.1r/min(傾斜)
 - 割出精度(秒):±30(回転),60(傾斜)
 - ブレーキトルク:205Nm(回転),303Nm(傾斜)
 - 製品質量(kg):160
 - モーター:R2AAB8100HXRGA(回転)
R2AAB8100HXRGA(傾斜)
- *写真は5AX-130SA-BR3です。
- センタ穴:φ60_{H7}×φ30貫通
 - 傾斜角度:0°~105°

4ポート油圧ロータリージョイント
(ブラザー工業オプション)
必要に応じてブラザー工業へ発注下さい。



取り付けベースが必要です。

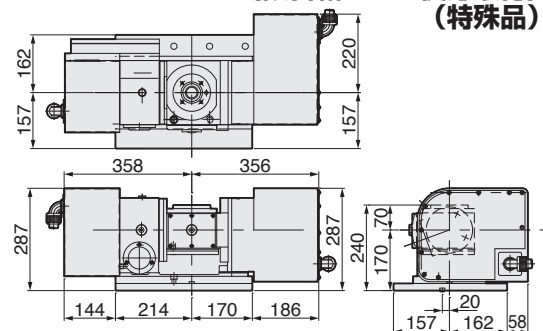
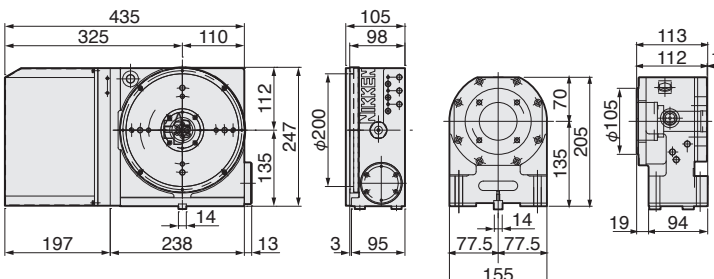


5AX-130×2台搭載には予め打合せが必要です。

CNC205LSA-BR3

TAT-105N-135

5AX-130BASA-BR3(傾斜軸モータ後方取付) (特殊品)



R650Xd1にはDDモータテーブルも搭載可能です。別途ご用意下さい。

日研 回転傾斜テーブル M信号コントローラ付シリーズ **NIKKEN**

ブラザー工業株式会社 **SPEEDIO** シリーズへ回転傾斜円テーブルを取付する際には**注意**が必要です。

- ・海外に輸出した機械に付加1軸テーブルを取り付ける場合は経済産業省より輸出許可が必要になる場合がありますので販売元に相談してください。
- ・回転傾斜テーブルを後付する場合は、1軸のみ付加軸にする事が可能ですが、傾斜軸はM信号での運転が必要です。(2軸付加軸の後付はできません。)

日研AR21コントローラを傾斜軸として使用する事で、M信号を用いて、傾斜軸の運転が可能となります。

日研 AR21コントローラの特徴

NIKKEN

傾斜軸をM信号一つで運転する事が可能です。

最新鋭デジタルサーボモータ&アブソリュートエンコーダを使用しています。

抜群の加減速特性、パワーアップしたモータトルクと最適化されたサーボパラメータが高品質、高性能、長寿命を実現します。

AR21コントローラは**RS232Cを用いた移動角度直接指令**が可能であり、テーブルの運転プログラムを機械側で一括管理する事ができます。

(機械側にRS232Cの接続口があり、マクロプログラムにて自動入出力が出来る場合のみとなります。)



AR21コントローラ
縦×横×高さ
300mm×300mm×285mm

コントローラ

1軸コントローラ付製品コードの説明

5AX-100DAR21SA-BR3-A (-B) -04 -08

↓	↓	↓
テーブル径	1軸コントローラ付 のコード番号*1	コントローラサイズ
100 : φ 90テーブル		-04 : 400W
130 : φ130テーブル(φ130サブテーブル付)		-08 : 750W
201 : φ200テーブル		

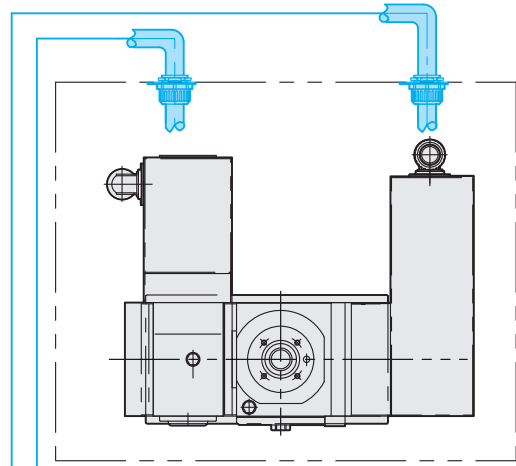
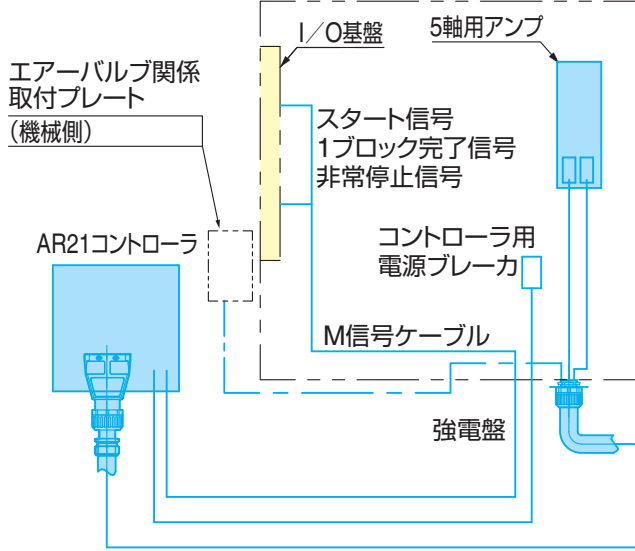
*1 通常は傾斜軸を**コントローラ付**にするのが一般的です。

傾斜軸をコントローラ付にする場合は **-A**

回転軸をコントローラ付にする場合は **-B** となります。

コントローラの電源用ブレーカ、M信号リレーキット、コントローラ固定板が付属されます。

SPEEDIO用 配線図(付加1軸+コントローラ付の場合)



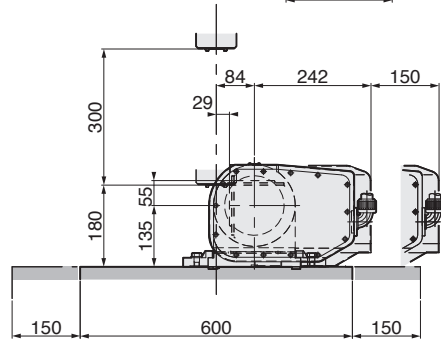
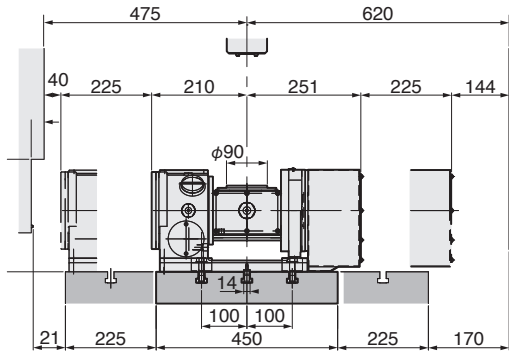
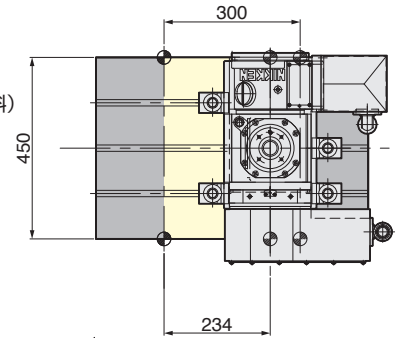
付加軸制御を行う為に必要なB軸ケーブルセットは販売店を通じてプラザー工業様より購入、準備下さい。

(ブルー)で記載されている部分は日研工作所で御用意いたします。

日研 SPEEDIO用1軸コントローラ付5AXテーブル

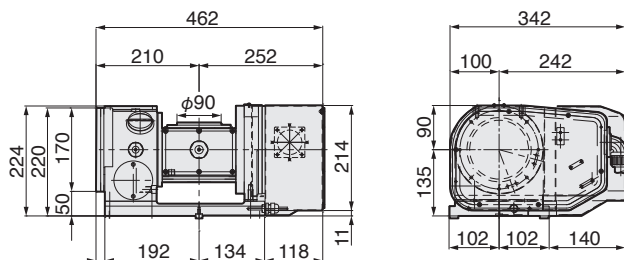
5AX-100DAR21SA-BR3-A(-B)-04 小型傾斜CNC円テーブル

- 円テーブルの直径:φ90
- 耐 荷 重(kg) :40(水平),20(垂直)
- テーブル回転速度:44.4r/min(回転),22.2r/min(傾斜)
- 割出精度(秒) :±30(回転),60.0(傾斜)
- ブレーキトルク :205Nm(回転),600Nm(傾斜)
- 製品質量(kg) :84
- 傾斜角度 :0~105°



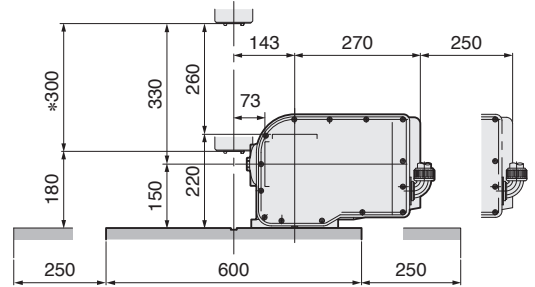
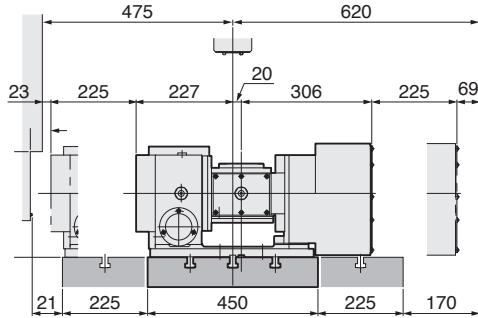
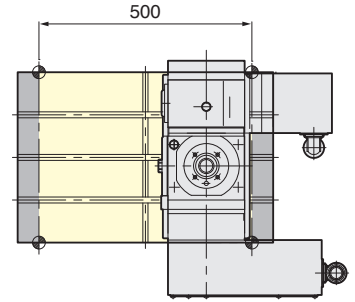
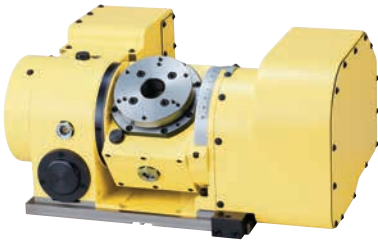
搭載図は SPEEDIO S300Xd2の例です。その他の機械への搭載図は別途ご用意下さい。

5AX-100DAR21SA-BR3-A(-B)-04



5AX-130DAR21SA-BR3-A(-B)-04 小型傾斜CNC円テーブル

- 円テーブルの直径:φ130(φ130サブテーブル付)
- 耐荷重(kg):50(水平),25(垂直)
- テーブル回転速度:33.3r/min(回転),11.1r/min(傾斜)
- 割出精度(秒):±30(回転),60.0(傾斜)
- ブレーキトルク:205Nm(回転),303Nm(傾斜)
- 製品質量(kg):115
- 傾斜角度:0~105°

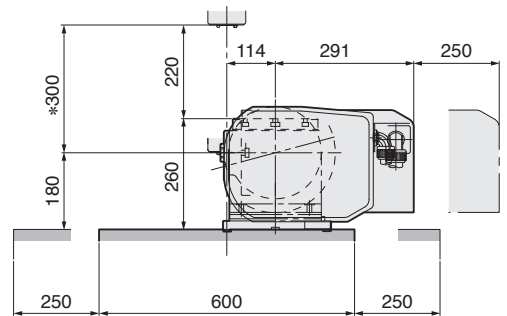
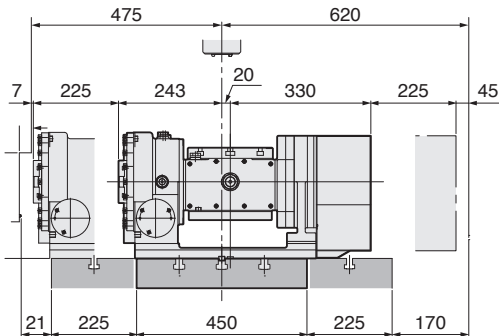
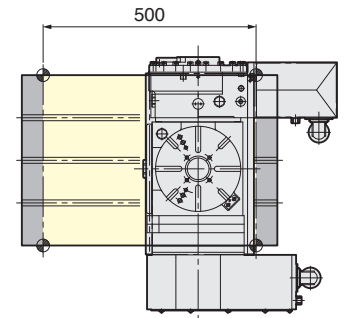
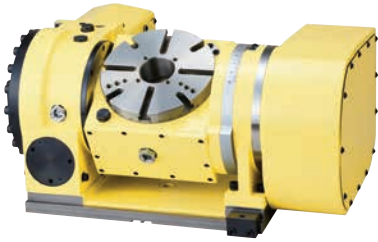


搭載図は **SPEEDIO S500Xd2** の例です。その他の機械への搭載図は別途ご用命下さい。

*Z軸ストローク380仕様もあります。

5AX-201DAR21SA-BR3-A(-B)-08 小型傾斜CNC円テーブル

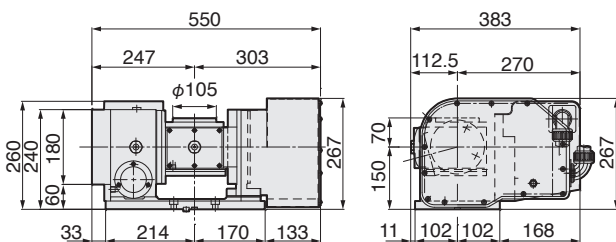
- 円テーブルの直径:φ200
- 耐荷重(kg):60(水平),40(垂直)
- テーブル回転速度:33.3r/min(回転),16.6r/min(傾斜)
- 割出精度(秒):±15(回転),60.0(傾斜)
- ブレーキトルク:588Nm(回転),608Nm(傾斜)
(油圧3.5MPa)
:303Nm(回転),303Nm(傾斜)
(空圧0.5MPa)
- 製品質量(kg):165
- 傾斜角度:0~105°



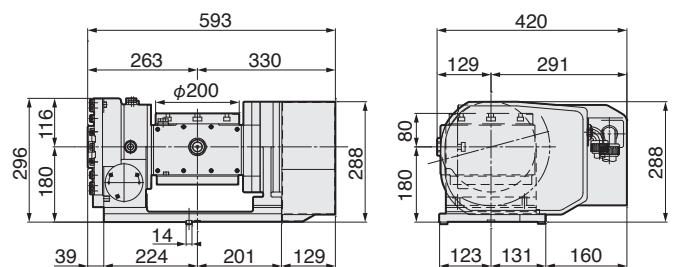
搭載図は **SPEEDIO S500Xd2** の例です。その他の機械への搭載図は別途ご用命下さい。

*Z軸ストローク380仕様もあります。

5AX-130DAR21SA-BR3-A(-B)-04



5AX-201DAR21SA-BR3-A(-B)-08



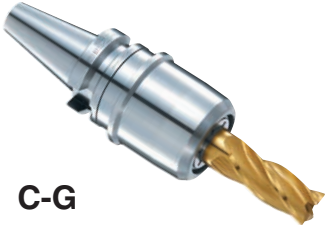
日研 ミーリングチャック



C

ミーリングチャック

Code No.	把握径	先端径	ツール長	挿入長	締付ハンドル
BT30-C12-55	12	33	58	58	9HC12A
-C16-55	16	44	57	65	9HC16
-C20-75	20	52	75	80	9HC22
-C25-80	25	55	82	68	9HC22
-C32-90,100	32	64	90, 100	68, 76	9HC22



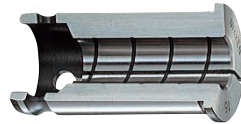
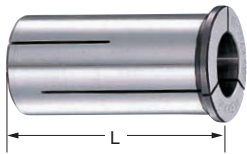
C-G

高速回転用 ミーリングチャック

Code No.	把握径	先端径	ツール長	挿入長	最高回転数 (r/min)	GHハンドル
BT30-C12-55G	12	33	58	58	40,000	GH12
-C16-55G	16	44	57	65	40,000	GH16
-C20-75G	20	52	75	80	30,000	GH20
-C25-80G	25	55	82	68	25,000	GH25
-C32-90G,100G	32	64	90, 100	68, 76	10,000	GH32S

★締付ハンドル, GHハンドルは付属していません。別途ご注文ください。 ★BT2面拘束主軸用(NBT30)もござります。例 NBT30-C12-55
 ★ご使用できるコレットは、KMコレット、NKコレット、CCKコレット、CCNKコレットです。
 ★BT30-C32-90、BT30-C32-90GはNK32、CCNK32コレットを使用できません。
 ★NBT30-C32-90、NBT30-C32-90GはNK32、CCNK32コレットを使用できません。
 ★クーラントスルー用 CCKコレット、CCNKコレットは、NC総合カタログをご参照ください。
 ★プラスタッドは 16番 P.32を参照ください。

日研 ストレートコレット(KMコレット)



Code No. の説明(例)



KM : 標準
 NK : アジャスト型
 CCK : センタクーラント仕様
 CCNK : センタクーラント仕様・アジャスト型

KM

写真は記念タイプKMコレットです。

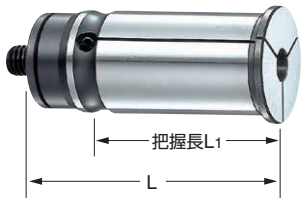
○印は、コレット内径に油切溝があり、刃物のスリップを防ぎます。

スタイル	L	KMコレット Code No. (外径-内径)
(KM12)	40	KM12-2, 3, 4, 5, 6, 7, 8, 9, 10
(KM16)	47.5	KM16-2, 3, 4, 5, 6, 7, 8, 9, 10, 11, 12
(KM20)	53	KM20-2, 3, 4, 5, 6, 7, 8, 9, 10, 11, 12, 13, 14, 15, 16
(KM22)	57	KM22-3, 4, 5, 6, 7, 8, 9, 10, 11, 12, 13, 14, 15, 16, 17, 18, 19, 20
(KM25)	59	KM25-3, 4, 5, 6, 7, 8, 9, 10, 11, 12, 13, 14, 15, 16, 17, 18, 19, 20, 21, 22
(KM32)	64.5	KM32-3, 4, 5, 6, 7, 8, 9, 10, 11, 12, 13, 14, 15, 16, 17, 18, 19, 20, 21, 22, 23, 24, 25, 26, 30

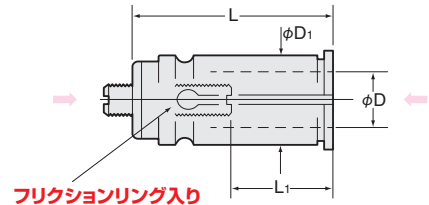
★シンク口用タップの場合) タップ用コレット: 5.5, 6.2, 8.5, 10.5, 12.5, 14, 15, 17, 19, 20, 23, 25, 28もあります。
 ★挿入刃物のシャンク径はh6~h7をご使用下さい。
 ★NC用ミーリングチャックにコレット抜き工具は付属していません。(別売)コードNo.は9CKRです。



日研 ストレートコレット(NKコレット)



コレット単体で刃物の
 プリセットが行なえます。
 前後両方向から調整出来ます。



NK

○印は、コレット内径に油切溝があり、刃物のスリップを防ぎます。

スタイル	L	L1	NKコレット Code No. (外径-内径)
(NK20)	63	20~40	NK20-3, 4, 5, 6, 7, 8, 9, 10, 11, 12, 13, 14, 15, 16
(NK22)	70	30~50	NK22-3, 4, 5, 6, 7, 8, 9, 10, 11, 12, 13, 14, 15, 16, 17, 18
(NK25)	68	30~55	NK25-3, 4, 5, 6, 7, 8, 9, 10, 11, 12, 13, 14, 15, 16, 17, 18, 19, 20, 21, 22
(NK32)	75	30~60	NK32-3, 4, 5, 6, 7, 8, 9, 10, 11, 12, 13, 14, 15, 16, 17, 18, 19, 20, 21, 22, 23, 24, 25, 26
(NK42)	85 (92)	30~65	NK42-3, 4, 5, 6, 7, 8, 9, 10, 11, 12, 13, 14, 15, 16, 17, 18, 19, 20, 21, 22, 23, 24, 25, 26, 27, 28, 29, 30, 31, 32

★シンク口用タップの場合) タップ用コレット: 5.5, 6.2, 8.5, 10.5, 12.5, 14, 15, 17, 19, 20, 23, 25, 28もあります。
 ★上記の他にコマサイズ及び1/4, 5/16, 3/8, 7/16, 1/2, 5/8, 3/4, 13/16, 7/8, 1, 1-1/8等インチサイズもあります。
 ★挿入刃物のシャンク径はh6~h7をご使用下さい。 ★太字のサイズが標準です。他のサイズは準標準となります。
 ★NC用ミーリングチャックにコレット抜き工具は付属していません。(別売)コードNo.は9CKRです。
 ★BT30-C32-90及びBT30-C32-90GにはNK32コレットは使用出来ません。





SK

スリムチャック

Code No.	把握径	先端径	ツール長	挿入長	コレット	締付スパナ
BT30-SK 6-60,90,120,150	0.7~6.0	19.5	60,90,120,150	35,35,35,35	SK 6	SKL-6W
-SK10-45,60, 75, 90,120,150	1.75~10.0	27.5	45,60,75,90,120,150	50,50,50,50,50,50	SK10	SKL-10W
-SK13-60,75, 90,120	2.75~13.0	33.0	60,75,90,120	50,65,65,65	SK13	9HC12A
-SK16-60,75, 90,120	2.75~16.0	40.0	60,75,90,120	60,65,65,70	SK16	9HC16
-SK20-60,75, 90	3.5~20.0	48.5	60,75,90	70,75,75	SK20	9HC22
-SK25-90	7.5~25.4	55.0	90	75	SK25	9HC22



SK-P

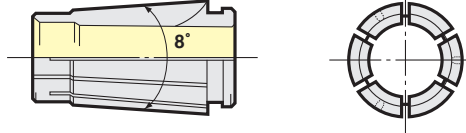
高速回転用 スリムチャック

Code No.	把握径	先端径	ツール長	挿入長	コレット	最高回転数 (r/min)	GH ハンドル
BT30-SK 6-60P,90P,120P	0.7~6.0	19.5	60,90,120,150	35,35,35,35	SK 6	40,000	GH6
-SK10-45P,60P,75P, 90P,120P	1.75~10.0	27.5	45,60,75,90,120,150	50,50,50,50,50,50	SK10	40,000	GH10
-SK13-60P,75P,90P,120P	2.75~13.0	33.0	60,75,90,120	50,65,65,65	SK13	40,000	GH12
-SK16-60P,75P,90P,120P	2.75~16.0	40.0	60,75,90,120	60,65,65,70	SK16	30,000	GH16
-SK20-60P,75P,90P	3.5~20.0	48.5	60,75,90	70,75,75	SK20	30,000	GH20
-SK25-90P	7.5~25.4	55.0	90	75	SK25	30,000	GH25

★TINベアリングネットは付属しています。締付スパナは付属していませんので別途ご注文ください。★BT2面拘束主軸用(NBT30)もございます。例 NBT30-SK6C-60
 ★ご使用できるコレットは、SKコレット、SK-Pコレット、SK-Aコレット、SK-ACコレットです。★切削工具突出し量調整用のアダプタねじについては、NC総合カタログをご参照ください。
 ★プルスタッドはP.32を参照ください。

日研 スリムコレット(SKコレット)

SK



コレット単体のCode No.の説明



●印には、エンドミルシャフト用Aタイプコレットもあります。Aタイプの把握径範囲はh8です。Code No.は例)SK10-10A
 P級コレットはドリル用で全シリーズ対応出来ます。Code No.は例)SK10-10P

Code No.	把握径D
SK 6- 0.8	0.7 ~ 0.8
- 1	0.9 ~ 1.0
- 1.25	1.15~ 1.25
- 1.5	1.3 ~ 1.5
- 1.75	1.55~ 1.75
- 2	1.8 ~ 2.0
- 2.25	2.05~ 2.25
- 2.5	2.3 ~ 2.5
- 2.75	2.55~ 2.75
- 3	2.8 ~ 3.0
- 3.5	3.0 ~ 3.5
- 4	3.5 ~ 4.0
- 4.5	4.0 ~ 4.5
- 5	4.5 ~ 5.0
- 5.5	5.0 ~ 5.5
- 6	5.5 ~ 6.0
SK10- 1	0.9 ~ 1.0
- 1.25	1.15~ 1.25
- 1.5	1.3 ~ 1.5
- 1.75	1.55~ 1.75
- 2	1.75~ 2.0
- 2.25	2.0 ~ 2.25
- 2.5	2.25~ 2.5
- 2.75	2.5 ~ 2.75
- 3	2.75~ 3.0
- 3.5	3.0 ~ 3.5
- 4	3.5 ~ 4.0
- 4.5	4.0 ~ 4.5
- 5	4.5 ~ 5.0
- 5.5	5.0 ~ 5.5
- 6	5.5 ~ 6.0
- 7	6.5 ~ 7.0
- 7.5	7.0 ~ 7.5
- 8	7.5 ~ 8.0
- 8.5	8.0 ~ 8.5
- 9	8.5 ~ 9.0
- 9.5	9.0 ~ 9.5
- 10	9.5 ~ 10.0

Code No.	把握径D
SK13- 3	2.75~ 3.0
- 3.5	3.0 ~ 3.5
- 4	3.5 ~ 4.0
- 4.5	4.0 ~ 4.5
- 5	4.5 ~ 5.0
- 5.5	5.0 ~ 5.5
- 6	5.5 ~ 6.0
- 6.5	6.0 ~ 6.5
- 7	6.5 ~ 7.0
- 7.5	7.0 ~ 7.5
- 8	7.5 ~ 8.0
- 8.5	8.0 ~ 8.5
- 9	8.5 ~ 9.0
- 9.5	9.0 ~ 9.5
- 10	9.5 ~ 10.0
- 10.5	10.0~ 10.5
- 11	10.5~ 11.0
- 11.5	11.0~ 11.5
- 12	11.5~ 12.0
- 12.5	12.0~ 12.5
- 13	12.5~ 13.0

Code No.	把握径D
SK16- 3	2.75~ 3.0
- 3.5	3.0 ~ 3.5
- 4	3.5 ~ 4.0
- 4.5	4.0 ~ 4.5
- 5	4.5 ~ 5.0
- 5.5	5.0 ~ 5.5
- 6	5.5 ~ 6.0
- 6.5	6.0 ~ 6.5
- 7	6.5 ~ 7.0
- 7.5	7.0 ~ 7.5
- 8	7.5 ~ 8.0
- 8.5	8.0 ~ 8.5
- 9	8.5 ~ 9.0
- 9.5	9.0 ~ 9.5
- 10	9.5 ~ 10.0
- 10.5	10.0~ 10.5
- 11	10.5~ 11.0
- 11.5	11.0~ 11.5
- 12	11.5~ 12.0
- 12.5	12.0~ 12.5
- 13	12.5~ 13.0
- 13.5	13.0~ 13.5
- 14	13.5~ 14.0
- 14.5	14.0~ 14.5
- 15	14.5~ 15.0
- 15.5	15.0~ 15.5
- 16	15.5~ 16.0

Code No.	把握径D
SK20- 4	3.5 ~ 4.0
- 4.5	4.0 ~ 4.5
- 5	4.5 ~ 5.0
- 5.5	5.0 ~ 5.5
- 6	5.5 ~ 6.0
- 6.5	6.0 ~ 6.5
- 7	6.5 ~ 7.0
- 7.5	7.0 ~ 7.5
- 8	7.5 ~ 8.0
- 8.5	8.0 ~ 8.5
- 9	8.5 ~ 9.0
- 9.5	9.0 ~ 9.5
- 10	9.5 ~ 10.0
- 10.5	10.0~ 10.5
- 11	10.5~ 11.0
- 11.5	11.0~ 11.5
- 12	11.5~ 12.0
- 12.5	12.0~ 12.5
- 13	12.5~ 13.0
- 13.5	13.0~ 13.5
- 14	13.5~ 14.0
- 14.5	14.0~ 14.5
- 15	14.5~ 15.0
- 15.5	15.0~ 15.5
- 16	15.5~ 16.0
- 17	16.5~ 17.0
- 17.5	17.0~ 17.5
- 18	17.5~ 18.0
- 18.5	18.0~ 18.5
- 19	18.5~ 19.0
- 19.5	19.0~ 19.5
- 20	19.5~ 20.0

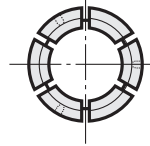
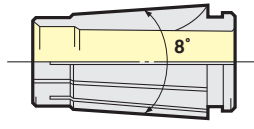
Code No.	把握径D
SK25- 8	7.5~ 8.0
- 10	9.5~ 10.0
- 12	11.5~ 12.0
- 16	15.5~ 16.0
- 16.5	16.0~ 16.5
- 17	16.5~ 17.0
- 17.5	17.0~ 17.5
- 18	17.5~ 18.0
- 18.5	18.0~ 18.5
- 19	18.5~ 19.0
- 19.5	19.0~ 19.5
- 20	19.5~ 20.0
- 20.5	20.0~ 20.5
- 21	20.5~ 21.0
- 21.5	21.0~ 21.5
- 22	21.5~ 22.0
- 22.5	22.0~ 22.5
- 23	22.5~ 23.0
- 23.5	23.0~ 23.5
- 24	23.5~ 24.0
- 24.5	24.0~ 24.5
- 25	24.5~ 25.0
- 25.4	25.0~ 25.4



SK6型スリムチャック本体にのみ、コレット抜き工具は付属していません。別途必要な場合、スタイルに応じてSKR-6、SKR-10、SKR-16、SKR-25をご指示下さい。SK13型、SK20型を含むSK10型~SK25型の新型コレットはコレット抜き工具なしで作業出来ます。

★内径が別作のコレットも製作いたします。
 ★SKクーラントコレット(ACコレット)はP.27を参照して下さい。
 ★ジェットクーラントシステム、OHDドリル用システムはP.27
 ★SKコレットで呼び寸法以下の刃具をつかむ場合、ツールの突出しが短くなるのでご注意ください。

日研 スリムコレット (P級 / Aタイプコレット)



コレット単体のCode No.の説明

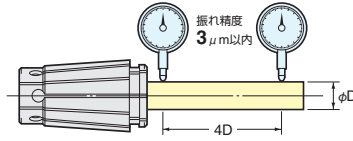


■ドリル用P級コレット

P級コレットは口元はもちろん先端(4D)でも3ミクロンのフレ精度を保証しております。

■エンドミル用Aタイプコレット

エンドミル用にはAタイプコレットをご使用下さい。把握径範囲はh8です。



★Aタイプコレットを使用すると、ツールの突出しが3mm短くなります。干渉チェックされる場合は、ご注意ください。

SKコレット Aタイプ
SK 6-3A, 4A, 5A, 6A
SK10-3A, 4A, 5A, 6A, 8A, 10A
SK13-3A, 4A, 5A, 6A, 8A, 10A, 12A, 13A
SK16-3A, 4A, 5A, 6A, 8A, 10A, 12A, 16A
SK20-4A, 5A, 6A, 8A, 10A, 12A, 16A, 20A
SK25-8A, 10A, 12A, 16A, 20A, 25A

SKコレット Aタイプ(インチ)
SK 6 -1/8A, 3/16A
SK10 -1/8A, 3/16A, 1/4A, 5/16A, 3/8A
SK13 -1/8A, 3/16A, 1/4A, 5/16A, 3/8A, 7/16A, 1/2A
SK16 -1/8A, 3/16A, 1/4A, 5/16A, 3/8A, 7/16A, 1/2A, 9/16A, 5/8A
SK20 -1/8A, 3/16A, 1/4A, 5/16A, 3/8A, 7/16A, 1/2A, 9/16A, 5/8A, 3/4A
SK25 -3/16A, 1/4A, 5/16A, 3/8A, 7/16A, 1/2A, 5/8A, 3/4A, 25.4A

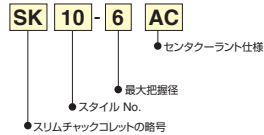
日研 スリムチェック用SK-ACクーラントコレット



■オイルホール付切削工具用シール機能付きコレット

★ACコレットを使用すると、ツールの突出しが3mm短くなります。干渉チェックされる場合は、ご注意ください。

コレット単体のCode No.の説明

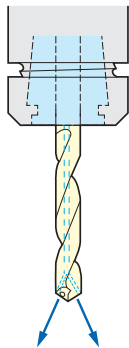


SK-ACクーラントコレット
SK 6-3AC, 4AC, 5AC, 6AC
SK10-3AC, 4AC, 5AC, 6AC, 7AC, 8AC, 9AC, 10AC
SK13-4AC, 5AC, 6AC, 7AC, 8AC, 9AC, 10AC, 11AC, 12AC
SK16-6AC, 7AC, 8AC, 9AC, 10AC, 11AC, 12AC, 13AC, 14AC, 15AC, 16AC
SK20-12AC, 13AC, 14AC, 15AC, 16AC, 17AC, 18AC, 19AC, 20AC
SK25-16AC, 20AC, 25AC

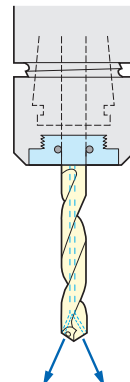
日研 SK, MDSKクーラントソリューション



OH(オイルホール)付ドリルの場合

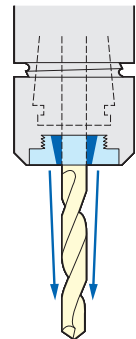


1 標準ナットのままで SK-ACクーラントコレットを使用する方法



2 ナットをJナットに交換して 標準コレット+キャップを使用する方法

OH無し(ドリル,エンドミル)の場合



3 ナットをJナットに交換して 標準コレット+Jキャップを使用する方法

★クーラントソリューションについてはNCカタログを参照ください。

TOOL

日研 2LOCK メジャードリームホルダ



日研 2LOCK メジャードリームホルダ



MDSK

Code No.	把握径	先端径	ツール長	挿入長	コレット	GH ハンドル
NBT30-MDSK- 6-50,60,75,90	3.0 ~ 6.0	19.5	50,60,75,90	35,35,35,35	SK 6 A, AC	GH 6
-10-50,60,75,90	3.0 ~ 10.0	27.5	50,60,75,90	50,50,50,50	SK10 A, AC	GH10
-13-60,75,90	3.0 ~ 13.0	33.0	60,75,90	43,60,60	SK13 A, AC	GH12
-16-75,90	3.0 ~ 16.0	40.0	75,90	60,70	SK16 A, AC	GH16

日研 2LOCK 高速回転用 メジャードリームホルダ



MDSK-P

Code No.	把握径	先端径	ツール長	挿入長	コレット	最高回転数 (r/min)	GH ハンドル
NBT30-MDSK- 6-50P,60P,75P,90P	3.0 ~ 6.0	19.5	50,60,75,90	35,35,35,35	SK 6 A, AC	30,000	GH 6
-10-50P,60P,75P,90P	3.0 ~ 10.0	27.5	50,60,75,90	50,50,50,50	SK10 A, AC	30,000	GH10
-13-60P,75P,90P	3.0 ~ 13.0	33.0	60,75,90	43,60,60	SK13 A, AC	30,000	GH12
-16-75P,90P	3.0 ~ 16.0	40.0	75,90	60,70	SK16 A, AC	25,000	GH16

★エンドミルには、必ず SK-Aタイプコレットをご使用ください。SK-Aタイプコレットは付属していません。別途ご注文下さい。
★GHハンドルは付属していません。別途ご注文下さい。★クーラントソリューションについてはNCカタログを参照ください。
★プルスタッドはP.32を参照ください。

日研 BT ミニミニチャック アドバンスアリア



MMC

Code No.	把握径	先端径	ツール長	最高回転数 (r/min)	締付レンチ
BT30-MMC 4 -105-AA	1.0 ~ 4.0	15.0	105	30,000	EA573KL-6
-MMC 8C-105-AA	2.0 ~ 8.0	20.0	105	30,000	EA573KL-6
-MMC12C-105-AA	4.0 ~ 12.0	30.0	105	30,000	MMCL12-M6W

★ミニミニチャックにレンチは付属しています。コレットは付属していませんので、別途ご注文下さい。
★別売のプルスタッド締め付けスパナ兼用レンチのコードNo.は MMCLA-BT30 です。別途ご注文下さい。
★BT2面拘束主軸用 (NBT30) もございます。例 NBT30-MMC4C-105-AA ★クーラントソリューションについてはNCカタログを参照ください。
★プルスタッドはP.32を参照ください。

日研 BT ダイレクトスクルー式ミニミニチャック



MMC-AT

Code No.	把握径	先端径	ツール長	最高回転数 (r/min)	締付レンチ
BT30-MMC8C-65-AT	2.0 ~ 8.0	20.0	65	30,000	EA573KL-15

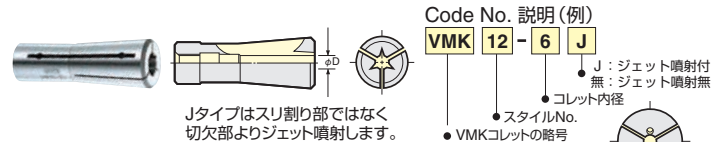
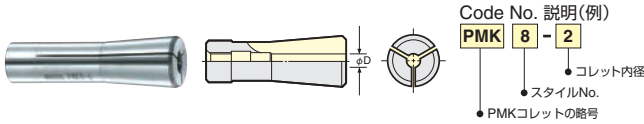
★ミニミニチャックにレンチは付属しています。コレットは付属していませんので、別途ご注文下さい。
★別売のプルスタッド締め付けスパナ兼用レンチのコードNo.は MMCLA-BT30 です。別途ご注文下さい。
★BT2面拘束主軸用 (NBT30) もございます。例 NBT30-MMC8C-65-AT ★クーラントソリューションについては、NC総合カタログをご参照ください。
★プルスタッドはP.32を参照ください。

日研 ミニミニコレット (MPK/PMK/VMKコレット)



■標準コレット：MPKコレット / PMKコレット

■オイルホール対応コレット：VMKコレット / VMK-Jコレット



Code No.	最低 把握長
MPK 4 - 1	6
- 1.5	8
- 2	10
- 2.5	12
- 3	16
- 3.5	16
- 4	16
- 1/16	8
- 3/32	10
- 1/8	16

Code No.	最低 把握長
PMK 8 - 2	10
- 2.2	10
- 2.4	12
- 2.6	12
- 2.8	12
- 3	16
- 3.2	16
- 3.4	16
- 3.6	16
- 3.8	16
- 4	20
- 4.2	20
- 4.4	20
- 4.6	22
- 4.8	22
- 5	22
- 5.2	22
- 5.4	22
- 5.6	22
- 5.8	22
- 6	22
- 6.2	22
- 6.4	22
- 6.6	22

Code No.	最低 把握長
PMK 8 - 6.8	22
- 7	22
- 7.2	22
- 7.4	22
- 7.6	22
- 7.8	22
- 8	22
- 1/8	16
- 3/16	22
PMK 12 - 4	19
- 5	22
- 6	30
- 8	31
- 10	31
- 12	31

Code No.	最低 把握長
VMK 8 - 2	10
- 3	16
- 4	20
- 5	22
- 6	22
- 7	22
- 8	22
- 2J	10
- 3J	16
- 4J	20
- 5J	22
- 6J	22
- 7J	22
- 8J	22
- 1/8	15
- 3/16	22
- 1/4	22
- 5/16	22
- 3/8	22
- 1/8 J	16
- 3/16 J	22
- 1/4 J	22
- 5/16 J	22
- 3/8 J	22

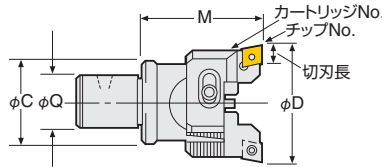
Code No.	最低 把握長
VMK12 - 4	19
- 5	22
- 6	30
- 8	31
- 10	31
- 12	31
- 4J	19
- 5J	22
- 6J	30
- 8J	31
- 10J	31
- 12J	31
- 3/16	22
- 1/4	30
- 5/16	31
- 3/8	31
- 7/16	31
- 1/2	31
- 3/16 J	22
- 1/4 J	30
- 5/16 J	31
- 3/8 J	31
- 7/16 J	31
- 1/2 J	31

ジェット噴射穴式
VMK8-2J、
VMK8-3J

★MPKコレットの把握範囲はh6です。MPKコレットとPMKコレットは異なります。
★PMKコレットの把握範囲は0.2mm(例 PMK8-2:1.8~2.0)ですが、高精度加工には、刃物シャンクはジャストサイズ (h6公差) のものを推奨します。
★オイルホール付刃物には、J無コレットをご使用下さい。★オイルホール無刃物でジェット噴射の場合、J付コレットをご使用下さい。
★Jタイプコレットはスリ割り部ではなく、切欠部よりジェット噴射します。★VMKコレット/VMK-Jコレットに挿入するエンドミルのシャンク径は、h6~h8のものをご使用下さい。
★VMK8-2JとVMK8-3Jはジェット噴射穴式です。★VMK8-2JとVMK8-3Jは在庫がなくなり次第、Code No.をVMK8-2JBとVMK8-3JBに変更します。

日研 モジュラータイプRACボーリングヘッド **NIKKEN**

RAC-E バランスカット ボーリングヘッド

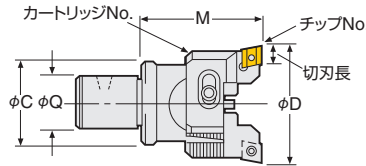
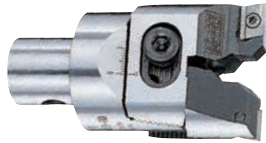


鋼・ステンレス・いもの用
CC型インサート(ポジティブ)

ヘッド Code No.	ボーリング範囲 D	有効ボーリング長 M	ドッキング径 Q	C	カートリッジNo.	チップNo.	切刃長	重量 (Kg)
12-RAC 25 - 55E	25~32	55	12	24	RCC-025E	CC07	8.0	0.4
16-RAC 32 - 55E	32~45		16	31	RCC-32E	CC08	9.7	0.5
20-RAC 43 - 70E	43~55	70	20	40	RCC-43E	CC12	12.9	0.7
26-RAC 53 - 70E	53~70		26	50	RCC-53E			0.8
26-RAC 70 - 70E*	70~100				RCC-70E			1.0

★CC型インサート用RAC25, RAC32のコードNo.はE付に変更されました。★チップは付属しています。★インサートチップはP.31を参照してください。★切削条件についてはNC総合カタログを参照ください。
★オイルホール仕様の場合、コードNo.は26-RAC53-70E-Cとなります。但し*印26-RAC70-70Eはオイルホール仕様が出来ません。

RAC-A バランスカット ボーリングヘッド



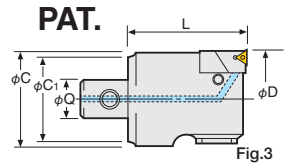
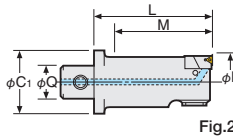
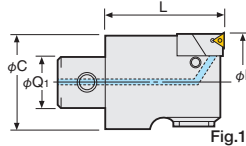
アルミ・非鉄用

ヘッド Code No.	ボーリング範囲 D	有効ボーリング長 M	ドッキング径 Q	C	カートリッジNo.	チップNo.	切刃長	重量 (Kg)
12-RAC 25 - 55A	25~32	55	12	24	RCC-25A	AEG12	9.5	0.4
16-RAC 32 - 55A	32~45		16	31	RCC-32A			0.5
20-RAC 43 - 70A	43~55	70	20	40	RCC-43A	AEG16	15.875	0.7
26-RAC 53 - 70A	53~70		26	50	RCC-53A			0.8
26-RAC 70 - 70A*	70~100				RCC-70A			1.0

★オイルホール仕様の場合、コードNo.は26-RAC53-70A-Cとなります。但し*印26-RAC70-70Aはオイルホール仕様が出来ません。★チップは付属しています。★インサートチップはP.31を参照してください。
★上記の他に重切削 RAC、貫通穴・重ね板用 RAC-K については、NC総合カタログをご参照ください。★切削条件についてはNC総合カタログを参照ください。

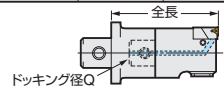
日研 モジュラータイプZMACアドバンストボーリングヘッド **NIKKEN**

ZMAC-V チップ用ZMAC-V モジュラーヘッド



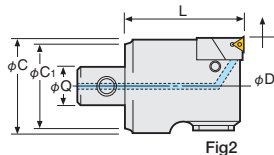
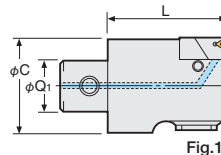
ヘッドNo.	ボーリング範囲 D	有効ボーリング長 M	ドッキング径 Q	備 考					重量 (Kg)	
				C	C1	ユニットNo.	チップNo.	Fig.		
12-ZMAC 16- 45V	15.9~20.2	38	12	15	24	M 2HZ- 16V	3MP-C,B	2	0.4	
12-ZMAC 16- 55V		48							0.4	
9-ZMAC 20- 40V	19.8~25.2	40	9	19	-	M 2HZ- 20V	4MP-C,B	1	0.4	
12-ZMAC 25- 40V	24.8~32.2		12	24					M 3HZ- 25V	0.5
16-ZMAC 32- 55V	31.8~42.2		16	31					M 4HZ- 32V	0.7
20-ZMAC 42- 70V	41.8~55.2	70	20	40	-	M 5HZ- 42V	6MP-C,B	1	1.1	
26-ZMAC 55- 70V	54.8~70.2		26	53					M 5HZ- 55V	1.2

★最小読取単位(直径):ZMAC32-V以上:φ0.01mm ZMAC25-V以下:φ0.02mm (ZMAC25-V以上は副尺φ0.005mm付きです。)
★ボーリング範囲はノーズR=0.2の時の値です。★インサートチップはP.31を参照してください。★切削条件についてはNC総合カタログを参照ください。
★付属チップはC(コーティング)です。同一インサートで鋼材・ステンレス・いものが快適切削。いもの高速切削、焼入鋼切削はB(CBN)をおすすめします。
★標準でオイルホール仕様です。★SP26段付スペーサ付のセットのコードNo.はQ26-ドッキング径Q-ZMAC○-全長Vとなります。例)Q26-20-ZMAC42-100V



日研 モジュラータイプZMACαアドバンストボーリングヘッド **NIKKEN**

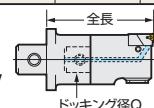
ZMACα-V チップ用ZMACα-V モジュラーヘッド



PAT.
高速回転用/深穴用

ヘッドNo.	ボーリング範囲 D	有効ボーリング長 M	ドッキング径 Q	備 考					重量 (Kg)
				C	C1	ユニットNo.	チップNo.	Fig.	
12-ZMAC 25- 40AAV	24.8~32.2	40	12	24	-	M 3HZ- 25V	3MP-C,B	1	0.4
16-ZMAC 32- 55AAV	31.8~42.2	55	16	31		M 4HZ- 32V	4MP-C,B		0.5
20-ZMAC 42- 70AAV	41.8~55.2	70	20	40	-	M 5HZ- 42V	6MP-C,B	1	0.8
26-ZMAC 55- 70AAV	54.8~70.2		26	53		M 5HZ- 55V			0.7

★最小読取単位(直径):ZMAC32-AAV以上:φ0.01mm ZMAC25-AAV以下:φ0.02mm (ZMAC25-AAV以上は副尺φ0.005mm付きです。)
★ボーリング範囲はノーズR=0.2の時の値です。★インサートチップはP.31を参照してください。★切削条件についてはNC総合カタログを参照ください。
★付属チップはC(コーティング)です。同一インサートで鋼材・ステンレス・いものが快適切削。いもの高速切削、焼入鋼切削はB(CBN)をおすすめします。
★標準でオイルホール仕様です。★SP26段付スペーサ付のセットのコードNo.はQ26-ドッキング径Q-ZMAC○-全長AAVとなります。例)Q26-20-ZMAC42-100AAV



日研 モジュラータイプベースホルダ (BTシャンク)

NIKKEN



Q

Code No.	ツール長	有効 ボーリング長	ドッキング径 Q
BT30-Q 9-50	50	20	9
-Q12-65	65	40	12
-Q16-50	50	25	16
-Q20-50	50	26	20
-Q26-40	40	18	26

★全シリーズセンタスルー仕様です。 ★接続ボルト及びレンチは付属しています。
★BT2面拘束主軸用 (NBT30) もございます。例 NBT30-Q9-50
★プルスタッドはページ P.32を参照ください。

日研 2LOCK メジャー ドリル モジュラータイプベースホルダ

NIKKEN



MDQ

写真はZMACαヘッドA1スベアサ付のものです。

Code No.	ツール長	有効 ボーリング長	ドッキング径 Q
NBT30-MDQ26-60	60	37.5	0

★全シリーズスルーホール付きです。
★接続ボルト及びレンチは付属しています。
★メジャードリル型ベースホルダには、ぜひZMACα型ヘッド
★プルスタッドはページ P.32を参照ください。

日研 モジュラータイプスベアサ

NIKKEN

延長スベアサ



SP

日研 モジュラータイプスベアサ (延長スベアサ)

Code No.	ドッキング径 Q	ドッキング径 Q	スベアサ 長
SP 9- 9-30,45	9	9	30,45
-12-12-30,45,60	12	12	30,45,60
-16-16-30,45,60	16	16	30,45,60
-20-20-45,60	20	20	45,60
-26-26-60,90	26	26	60,90

段付スベアサ



SP

日研 モジュラータイプスベアサ (段付スベアサ)

Code No.	ドッキング径 Q	ドッキング径 Q	スベアサ 長	有効 ボーリング長
SP12- 9-45	12	9	45	33
SP16- 9-45	16	9	45	33
-12-60		12	60	48
SP20- 9-45	20	9	45	33
-12-60		12	60	47
-16-60,90		16	60,90	47,77
SP26- 9-30,45	26	9	30,45	15,30
-12-30,60		12	30,60	15,15
-16-30,60, 90		16	30,60,90	15,45,75
-20-30,60,100		20	30,60,100	18,48,88

深穴用A1スベアサ



SP

日研 モジュラータイプスベアサ (深穴用A1 スベアサ)

Code No.	ドッキング径 Q	ドッキング径 Q	スベアサ 長	有効 ボーリング長
SP26- 9- 85-A1	26	9	85	70
-12-115-A1		12	115	100
-16-140-A1		16	140	125
-20-180-A1		20	180	165
-26-190-90		26	190	190

★全シリーズセンタスルー仕様です。
★接続ボルトは付属しています。

被削材	鋼	●	●	
	ステンレス	●	●	
	いもの	●	●	●

ノーズRの大きいチップは刃先強度が有るため、比較的大径の加工穴で加工長の短い場合に用います。ノーズRの小さいチップは、比較的小径の加工穴で加工長の長い場合、または仕上げ加工に用います。

適用ボーリングバー	寸法図	Code No.	ノーズR	コーティング	コーティング	コーティング
				サーメット	超硬M	超硬K
RAC25E		CC07-○4	0.4		●	●
		CC07-○8	0.8		●	●
ZMAC100-VR, ZMAC140-VR, RAC43E - RAC100E		CC12-○4	0.4		●	●
		CC12-○8	0.8		●	●

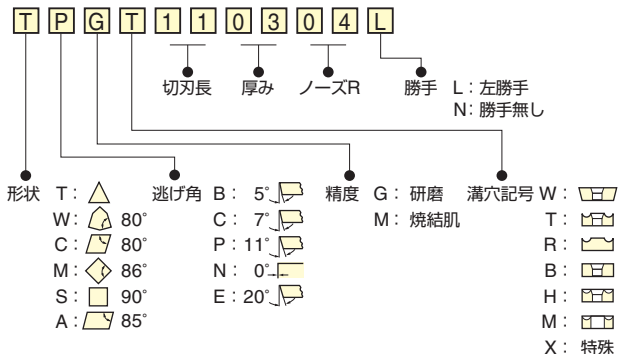
被削材	鋼	●	●	●				
	ステンレス	●	●					
	いもの	●			●	●		
	アルミ					●		
	いもの高速						●	
	焼入鋼						●	
	アルミ高速							●

ノーズRの大きいチップは刃先強度が有るため、比較的大径の加工穴で加工長の短い場合に用います。ノーズRの小さいチップは、比較的小径の加工穴で加工長の長い場合、または仕上げ加工に用います。

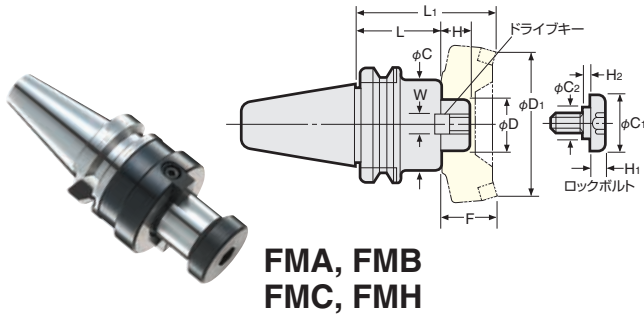
適用ボーリングバー	寸法図	Code No.	ノーズR	コーティング	サーメット	超硬P種	超硬K種	CBN	ダイヤモンド
				サーメット	(ノンコート)				
ZMAC16-V, ZMAC20-V, ZMAC25-V DJバイト用		3MP-○2	0.2			●	●*2	●	●
		3MP-○4	0.4			●	●	●	●
ZMAC32-V		4MP-○2	0.2	●	●	●	●*2	●	●
		4MP-○4	0.4	●	●		●*2	●	●
ZMAC42-V - ZMAC140-V, BCB38, BCB48, DJバイト, MCCZ130-V, BAC130-V - BAC530-V		6MP-○2	0.2	●	●	●	●*2	●	●*4
		6MP-○4	0.4	●	●	●	●*2	●	●*4
		6MP-○8	0.8	●	●	●	●*2	●	●*4

- ★スベアとしてご購入の際はCBNとダイヤ以外のチップ:10ヶ単位 CBNチップ、ダイヤチップ:1ヶ単位
- ★*2 いもの用には“-NB”(ブレーカ無)を推奨します。
- ★*3 6MPのチップクランプ穴径はφ2.8です。φ3.3~φ3.5の穴径の場合、特殊チップクランプボルト(M2562D)が必要です。
- ★*4 6MP-D(ダイヤ)はチップクランプ穴径が異なりますので、特殊チップクランプボルト(M2562D)が必要です。別途ご相談ください。
- ★()内のISOコードNo.のチップは日研オリジナルです。

チップのISOコードNo.体系



Code No.は○の所にグレード表示を入れて後ろに材種を指定して下さい。
例) 6MP-C4(PV720), 6MP-F4-NB(H1)

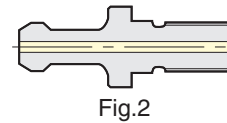
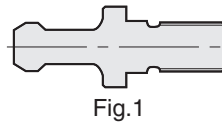


Code No.	D	L	H	C	C1	W	質量 (kg)
BT30-FMA25.4-45	25.4	45	22	50	33	9.5	0.9
-FMB25.4-45	25.4	45	26	80	33	9.5	1.2
-FMB27-45	27	45	26	80	33	12	1.2
-FMC25.4-45	25.4	45	20	60	18	9.4	1
-FMC22-40	22	40	18	45	16	10	0.8
-FMH16-37-35	16	35	17	37	20	8	0.6
-FMH22-47-45	22	45	18	47	16	10	0.8

★キー・Lレンチ及びボルト付です。★重量はアーバのみ、カッタは含みません。
 ★全シリーズ、中心は貫通しています。★FMHはオイルホール付カッタに対応しています。
 ★BT2面拘束主軸用(NBT30)もございます。例 NBT30-FMA25.4-45
 ★ブルスタッドは下記を参照ください。

日研 プルスタッド

クーラント穴	Code No.	Fig.
無	PS-17	1
有	PS-130E	2



Sample : Tool Layout for BROTHER SPEEDIO

ツールレイアウトサンプル ブラザー工業株式会社 殿 SPEEDIO用

機械仕様：
二面拘束NBT30/
センタースルー

No.	品名	型式	数量	備考
1	スリムチャック	NBT30-SK6C-60	4	把握径:0.7~6.0
2	スリムコレット (スリムチャック・メジャードリムホルダ共通)	SK6-3	2	把握径:2.8~3.0
3		SK6-4	2	把握径:3.5~4.0
4		SK6-6	2	把握径:5.5~6.0
5	スパナ	SKL-6W	1	SK6締付用スパナ
6	スリムチャック	NBT30-SK13C-75	8	把握径:2.75~13.0
7	メジャードリムホルダ	NBT30-MDSK13-75	4	減衰機構でビビリ軽減/エンドミル加工向き
8	スリムコレット (スリムチャック・メジャードリムホルダ共通)	SK13-4	3	把握径:3.5~4.0/M3タップ兼用
9		SK13-5	1	把握径:4.5~5.0/M4タップ兼用
10		SK13-6	3	把握径:5.5~6.0/M6タップ兼用
11		SK13-6.5	1	把握径:6.0~6.5/M8タップ兼用
12		SK13-7	1	把握径:6.5~7.0/M10タップ兼用
13		SK13-8	3	把握径:7.5~8.0
14		SK13-8.5	1	把握径:8.0~8.5/M12タップ兼用
15		SK13-10	3	把握径:9.5~10.0
16		SK13-12	3	把握径:11.5~12.0
17		スパナ	9HC12A	1
18	GHハンドル	GH12	1	SK13締付用GHハンドル
19	ミニミニチャック	NBT30-MMC12C-105-AA	2	小径エンドミル/ドリル加工向き
20	VMK-Jコレット (ミニミニチャック用クーラントコレット)	VMK12-4J	1	把握径:3.0/ジェットクーラント用
21		VMK12-6J	1	把握径:4.0/ジェットクーラント用
22		VMK12-8J	1	把握径:6.0/ジェットクーラント用
23	ミーリングチャック	NBT30-C20-75	2	把握径:2.0~20.0
24	スパナ	9HC22	1	C20締付用スパナ
25	ユニバーサルマイクロタッチ	BT30-UMT150	1	BT30番機用コンパクトタイプ
26	ハイトプリセッタ	HP-50K	1	通電タイプ
27	プルスタッドボルト	PS-130E	21	穴あきタイプ
28	ツール固定台	TCL-46GH	1	GHハンドル式縦型タイプ

★上記は二面拘束NBT30仕様でのレイアウトになります。BT30仕様もラインアップがございます。カタログは裏表紙のQRコードからダウンロードいただけます。

立ち上げ工具の選定は、私どもにお任せください。

ワーク情報、加工設備、納期、その他ご要望にあわせまして、創業60年以上のツーリングメーカーならではの知識と経験で最適なツールレイアウトをご提案させていただきます。

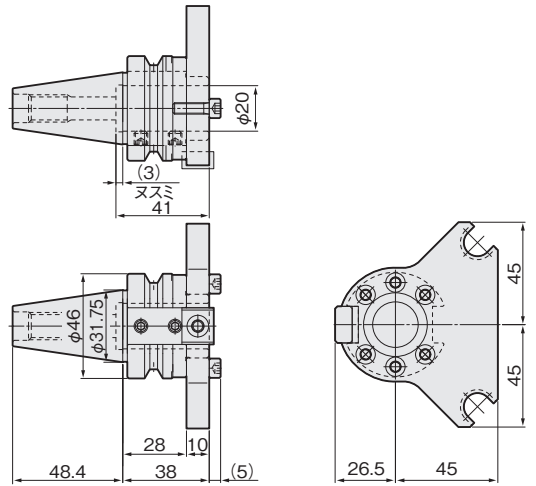
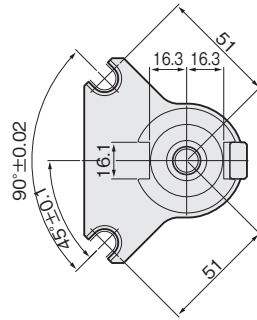
日研 M200Xd1/M300Xd1 専用旋削ツールシステム(丸バイト) **NIKKEN**

■丸バイトホルダ(φ20):

内径・穴加工用



写真はバイトスリーブを装着しています。



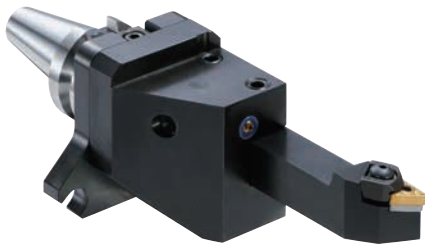
勝手	Code No.
勝手なし	BT30-BHC20-38

- ★クーラントスルースピンドル(CTS)対応です。
- ★バイトスリーブ装着にて、φ6、φ8、φ10、φ12、φ16 バイトも使用できます。
- ★BT2面拘束主軸用(NBT30)もござります。例 NBT30-BHC20-30
- ★バイトスリーブは仕様P34を参照下さい。

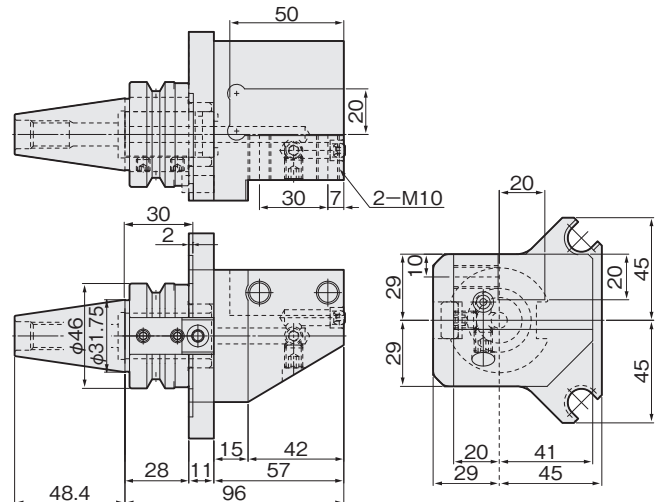
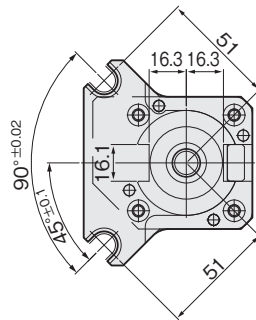
日研 M200Xd1/M300Xd1 専用旋削ツールシステム(角バイト) **NIKKEN**

■角バイトホルダ(□20):

180°タイプ / 外径・端面加工用



写真、図は右勝手(R)です。



勝手	Code No.
左勝手	BT30-BHS20-96-X2-L
右勝手	BT30-BHS20-96-X2-R

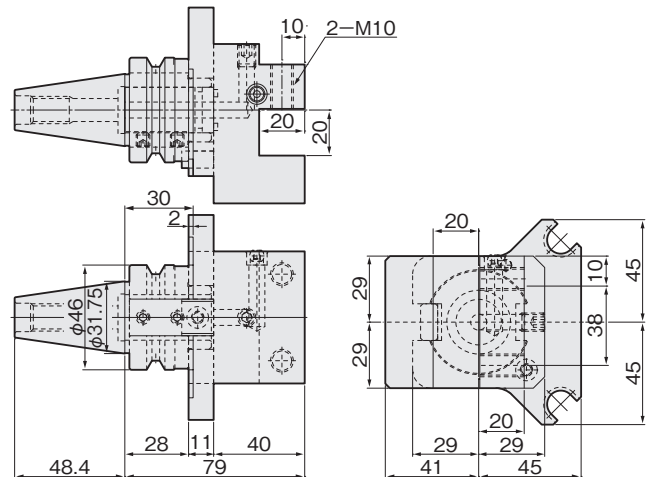
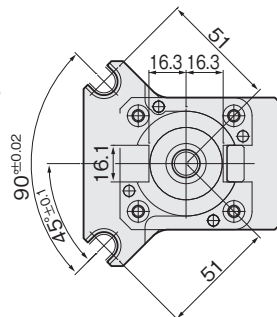
- ★クーラントスルースピンドル(CTS)対応です。
- ★クーラント吐出方向は可変ノズルにより調整可能です。
- ★BT2面拘束主軸用(NBT30)もござります。例 NBT30-BHS20-96-X2-L

■角バイトホルダ(□20):

90°タイプ / 外径加工用



写真、図は左勝手(L)です。



勝手	Code No.
左勝手	BT30-BHSH20-79-X2-L
右勝手	BT30-BHSH20-79-X2-R

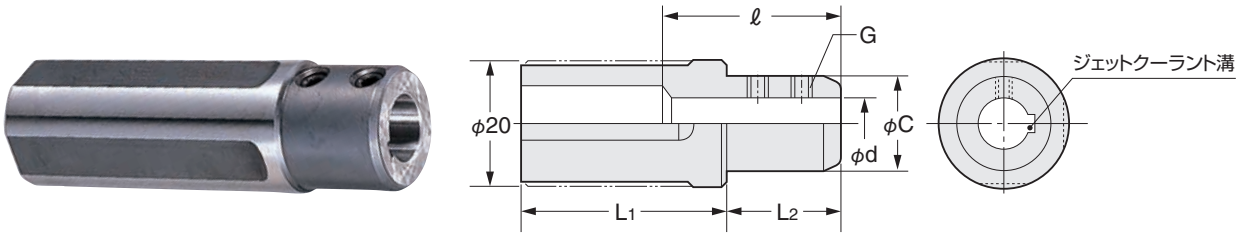
- ★クーラントスルースピンドル(CTS)対応です。
- ★クーラント吐出方向は可変ノズルにより調整可能です。
- ★BT2面拘束主軸用(NBT30)もござります。例 NBT30-BHSH20-79-X2-L

日研 BT30-BHC20-30 用バイトスリーブ (φ6、φ8、φ10、φ12、φ16)

NIKKEN

標準タイプ: オイルホールのないバイトに適しています。

クーラントスルータイプ: オイルホールのあるバイトに適しています。(末尾C)



Code No.	d	C	L1	L2	l	G
LEA20S- 6 (C)	6	18	26	41	32~67	9SLG5P0.5-5
8 (C)	8	19.5			36~67	9SLG6P0.75-6
10 (C)	10				41~67	9SLG6P0.75-5
12 (C)	12	27	45~67		M6-8L	
16 (C)	16	24.5	35		30	9SLG6P0.75-5

★バイトスリーブ内径に設けられたジェットクーラント溝から吐出されます。

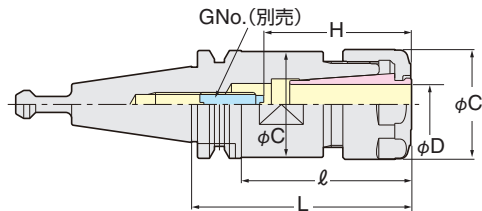
日研 BT15 ツールホルダー

NIKKEN

■スリムチャック



BT15BR



BT15シャンク

テーパ	Code No.	D	L	l	C	H	G No. (別売)	重量(kg)	SKコレット	
No.15	BT15BR-SK 6- 40	0.7 ~ 6.0	40	26	19.5	21~35	SKG- 8- 18L	0.10	SK 6	
	- 55		55	39			SKG- 8	0.14		
	- 65		65	49				0.15		
	-SK10- 40	0.9~10.0	40	26	27.5	30~37	SKG- 6L	0.14	SK10	
	- 55		55	41				35~45		0.20

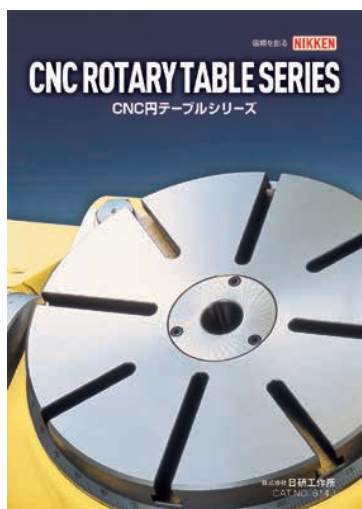
★BT15BRは、ブラザー工業用フルスタッド一体型仕様です。

★スリムチャック用SKコレットはP26,27

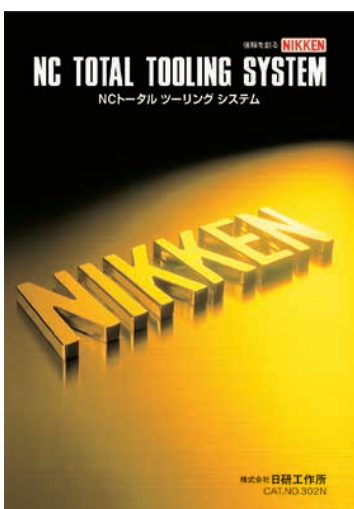


ブラザー工業SPEEDIOデバリングセンターDG-1はBT15主軸の機械です。
当社ではブラザー工業専用のBT15ツールホルダーを準備していますので
ご用命下さい。

■CNC円テーブルシリーズ



■NCTータルツールングシステム



下記QRコードからカタログをダウンロードいただけます。



日研工作所ホームページ

株式会社 日研工作所

〈本社・大阪営業所〉〒574-0023 大阪府大東市南新田1丁目5番1号
TEL(072)869-5810(代表) FAX(072)869-6210

合理化の提案をおとどけしています。お問い合わせは下記へ。

設計開発部

TEL(072)869-5830(代表) FAX(072)869-6230

- | | | |
|--------|-----------|---|
| 東京営業所 | 〒105-0013 | 東京都港区浜松町1丁目26-3
TEL(03)3437-6301(代表) FAX(03)3437-9384 |
| 北関東営業所 | 〒373-0818 | 群馬県太田市小舞木町312
TEL(0276)45-5755(代表) FAX(0276)48-0735 |
| 宇都宮営業所 | 〒321-0905 | 栃木県宇都宮市平出工業団地36-2
TEL(028)660-6811(代表) FAX(028)689-0253 |
| 仙台営業所 | 〒982-0012 | 宮城県仙台市太白区長町南4丁目6番6号
TEL(022)746-2688(代表) FAX(022)748-0552 |
| 長野営業所 | 〒386-0033 | 長野県上田市御所351-11
TEL(0268)25-8654(代表) FAX(0268)25-5530 |
| 厚木営業所 | 〒243-0031 | 神奈川県厚木市戸室1-28-12
TEL(046)297-7811(代表) FAX(046)297-7720 |
| 名古屋営業所 | 〒465-0091 | 愛知県名古屋市中区東区よもぎ台3丁目1608
TEL(052)769-6140(代表) FAX(052)769-6141 |
| 静岡営業所 | 〒422-8033 | 静岡県静岡市駿河区登呂5丁目21-11
TEL(054)237-8387(代表) FAX(054)237-6461 |
| 北陸営業所 | 〒920-0370 | 石川県金沢市上安原2丁目202番地
TEL(076)240-6890(代表) FAX(076)240-6891 |
| 岡山営業所 | 〒700-0916 | 岡山県岡山市北区西之町10-102
TEL(086)243-8234(代表) FAX(086)243-8366 |
| 広島営業所 | 〒732-0811 | 広島県広島市南区段原2丁目13-15
TEL(082)264-1525(代表) FAX(082)264-1535 |
| 九州営業所 | 〒816-0905 | 福岡県大野城市川久保3丁目3番23号
TEL(092)503-6556(代表) FAX(092)503-6701 |
| 新潟出張所 | 〒940-0085 | 新潟県長岡市草生津1丁目2-28
TEL(0258)34-9188(代表) FAX(0258)88-9122 |

世界の主要国に拠点があり、海外でのアフターサービス体制も万全です。

U.S.A.	LYNDEX-NIKKEN Inc.	Tel:+1-847-367-4800	Fax:+1-847-367-4815
MEXICO	HERRAMIENTAS LYNDEX-NIKKEN S.A.de C.V.	Tel:+52-55-8421-8421	
FRANCE	PROCOMO-NIKKEN S.A.S	Tel:+33(0)-1-69.19.17.35	Fax:+33(0)-1-69.30.64.68
UK	NIKKEN KOSAKUSHO EUROPE LTD.	Tel:+44(0)-1709-366306	Fax:+44(0)-1709-376683
GERMANY	NIKKEN DEUTSCHLAND GmbH	Tel:+49-731-963397-0	Fax:+49-731-963397-60
ITALY	VEGA INTERNATIONAL TOOLS S.P.A	Tel:+39-011-9497911	Fax:+39-011-9456380
SCANDINAVIA SWEDEN	NIKKEN SCANDINAVIA AB	Tel:+46(0)-303-440-600	Fax:+46(0)-303-58177
SPAIN & PORTUGAL	UTILLAJES OLASA,S.L. (CNC ROTARY TABLE CUTTING TOOLS S.L. (TOOLING)	Tel:+34(0)-943-107177 Tel:+34(0)-902-820090	Fax:+34(0)-902-820099
TURKEY	NIKKEN KESICI TAKIMLAR SAN. VE ULUSLARARASTI TIC. A.S	Tel:+90(0)-216-518-1010	Fax:+90(0)-216-366-1414
KOREA	KOREA NIKKEN LTD.	Tel:+82(0)-32-763-4461	Fax:+82(0)-32-763-4464
P.R. CHINA	SHANGHAI ZHONG YAN TRADING CO., LTD	Tel:+86(0)-216210-2506	Fax:+86(0)-216210-2083
SINGAPORE	NIKKEN KOSAKUSHO ASIA PTE, LTD	Tel:+65-6362-7980	Fax:+65-6362-7980
THAILAND	SIAM NIKKEN Co., LTD.	Tel:+66(02)178-0503	Fax:+66(02)178-0504
INDONESIA	PT.NIKKEN KOSAKUSHO INDONESIA	Tel:+62(0)21-5702071	

http://www.nikken-kosakusho.co.jp e-mail:osaka@nikken-kosakusho.co.jp

■ご用命は下記へ

D.SK.2

●このカタログの内容は、不断の日々研究により予告なく仕様変更することもあります。

- このカタログの内容は、不断の日々研究により予告なく仕様変更することもあります。
- CNC円テーブルの中には、「外国為替及び外国貿易法」に基づく戦略物資に該当するものがあり、輸出する場合は、同法に基づく許可が必要です。
- 海外で使用する場合は、予めご相談下さい。また、海外使用保証契約をぜひご検討下さい。