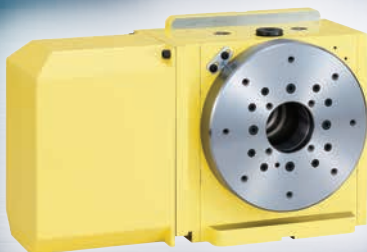


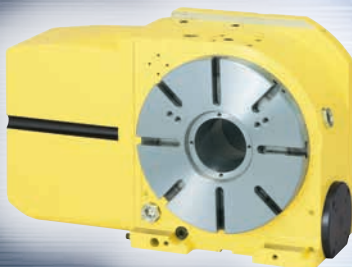
信頼を創る

NIKKEN

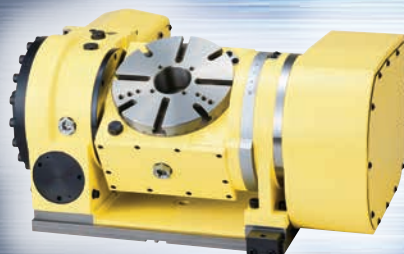
# ブラザー工業株式会社 コンパクトマシニングセンタ *SPEEDIO*専用 CNC ROTARY TABLE & TOOL HOLDER



NCT200LSA-BR3



CNC260PLSA-BR3



5AX-201SA-BR3

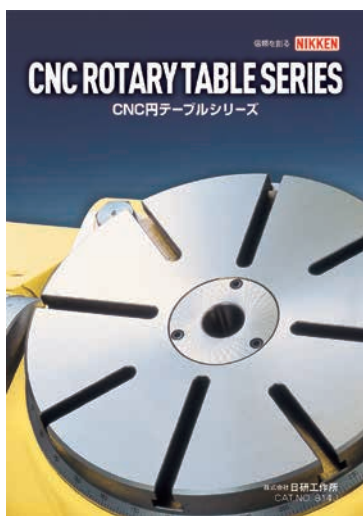


TOOLING

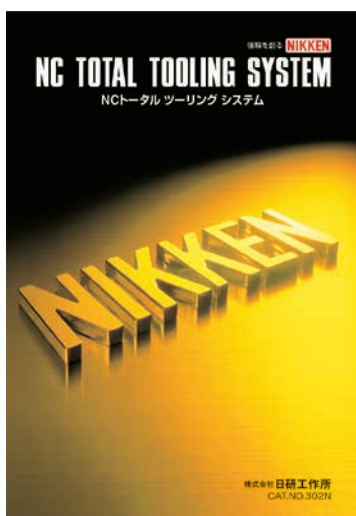


株式会社日研工作所  
CAT.NO.830Aa

## CNC円テーブルシリーズ



## NCトータルツールリングシステム



下記QRコードからカタログをダウンロードいただけます。



日研工作所ホームページ

# 株式会社 日研工作所

〈本社・大阪営業所〉〒574-0023 大阪府大東市南新田1丁目5番1号

TEL(072)869-5810(代表) FAX(072)869-6210

合理化の提案をおとどけています。お問い合わせは下記へ。

## 設計開発部

TEL(072)869-5830(代表) FAX(072)869-6230

東京営業所	〒105-0013	東京都港区浜松町1丁目26-3 TEL(03)3437-6301(代表) FAX(03)3437-9384
北関東営業所	〒373-0818	群馬県太田市小舞木町312 TEL(0276)45-5755(代表) FAX(0276)48-0735
宇都宮営業所	〒321-0905	栃木県宇都宮市平出工業団地36-2 TEL(028)660-6811(代表) FAX(028)689-0253
仙台営業所	〒982-0012	宮城県仙台市太白区長町南4丁目6番6号 TEL(022)746-2688(代表) FAX(022)748-0552
長野営業所	〒386-0033	長野県上田市御所351-11 TEL(0268)25-8654(代表) FAX(0268)25-5530
厚木営業所	〒243-0031	神奈川県厚木市戸室1-28-12 TEL(046)297-7811(代表) FAX(046)297-7720
名古屋営業所	〒465-0091	愛知県名古屋市中東区よもぎ台3丁目1608 TEL(052)769-6140(代表) FAX(052)769-6141
静岡営業所	〒422-8033	静岡県静岡市駿河区登呂5丁目21-11 TEL(054)237-8387(代表) FAX(054)237-6461
北陸営業所	〒920-0370	石川県金沢市上安原2丁目202番地 TEL(076)240-6890(代表) FAX(076)240-6891
岡山営業所	〒700-0916	岡山県岡山市北区西之町10-102 TEL(086)243-8234(代表) FAX(086)243-8366
広島営業所	〒732-0811	広島県広島市南区段原2丁目13-15 TEL(082)264-1525(代表) FAX(082)264-1535
九州営業所	〒816-0905	福岡県大野城市川久保3丁目3番23号 TEL(092)503-6556(代表) FAX(092)503-6701
新潟出張所	〒940-0085	新潟県長岡市草生津1丁目2-28 TEL(0258)34-9188(代表) FAX(0258)88-9122

## 世界の主要国に拠点があり、海外でのアフターサービス体制も万全です。

U.S.A.	LYNDEX-NIKKEN Inc.	Tel:+1-847-367-4800	Fax:+1-847-367-4815
MEXICO	HERRAMIENTAS LYNDEX-NIKKEN S.A.de C.V.	Tel:+52-55-8421-8421	
FRANCE	PROCOMO-NIKKEN S.A.S	Tel:+33-(0)-1-69.19.17.35	Fax:+33-(0)-1-69.30.64.68
UK	NIKKEN KOSAKUSHO EUROPE LTD.	Tel:+44-(0)-1709-366306	Fax:+44-(0)-1709-376683
GERMANY	NIKKEN DEUTSCHLAND GmbH	Tel:+49-731-963397-0	Fax:+49-731-963397-60
ITALY	VEGA INTERNATIONAL TOOLS S.P.A	Tel:+39-011-9497911	Fax:+39-011-9456380
SCANDINAVIA	NIKKEN SCANDINAVIA AB	Tel:+46-(0)-303-440-600	Fax:+46-(0)-303-58177
SPAIN & PORTUGAL	UTILLAJES OLASA S.L. (CNC ROTARY TABLE CUTTING TOOLS S.L. (TOOLING)	Tel:+34-(0)-943-107177 Tel:+34-(0)-902-820090	Fax:+34-(0)-902-820099
TURKEY	NIKKEN KESICI TAKIMLAR SAN. VE ULUSLARARASI TIC. A.S	Tel:+90-(0)-216-518-1010	Fax:+90-(0)-216-366-1414
KOREA	KOREA NIKKEN LTD.	Tel:+82-(0)-32-763-4461	Fax:+82-(0)-32-763-4464
P.R. CHINA	SHANGHAI ZHONG YAN TRADING CO., LTD	Tel:+86-(0)-216210-2506	Fax:+86-(0)-216210-2083
SINGAPORE	NIKKEN KOSAKUSHO ASIA PTE, LTD	Tel:+65-6362-7980	Fax:+65-6362-7980
THAILAND	SIAM NIKKEN Co., LTD.	Tel:+66(0)21-178-0503	Fax:+66(0)21-178-0504
INDONESIA	PT.NIKKEN KOSAKUSHO INDONESIA	Tel:+62(0)21-5702071	

http://www.nikken-kosakusho.co.jp e-mail:osaka@nikken-kosakusho.co.jp

## ■ご用命は下記へ

D.TI.2

●このカタログの内容は、不断の日々研究により予告なく仕様変更することもあります。

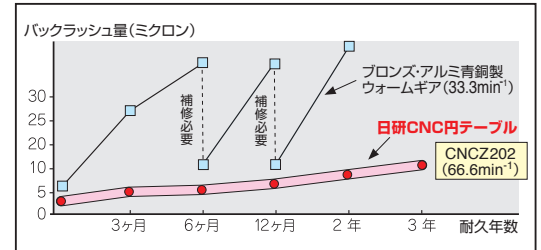
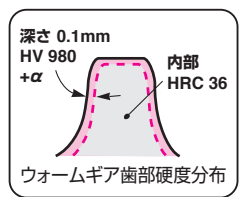
- このカタログの内容は、不断の日々研究により予告なく仕様変更することもあります。
- CNC円テーブルの中には、「外国為替及び外国貿易法」に基づく戦略物資に該当するものがあり、輸出する場合は、同法に基づく許可が必要です。
- 海外で使用する場合は、予めご相談下さい。また、海外使用保証契約をぜひご検討下さい。

# 耐摩耗性・超剛性・高速回転

## 実績が物語る 日研CNC円テーブル



■焼入ウォームギア  
特殊焼入し、更に歯面にイオン窒化処理を行い、すべり摩耗の難問題を解決し、効率UPと耐摩耗性UPを実現。



CNC円テーブルの心臓部はウォームシステムにあると言っても過言ではありません。  
実績が物語る、耐摩耗性・超剛性・高速回転の日研CNC円テーブルを、ぜひご使用下さい。

## 日研 **SPEEDIO**用CNC円テーブル

**NIKKEN**

ブラザー工業株式会社 **SPEEDIO** 用のCNC円テーブルは、サーボモータ、サーボアンプも専用の物となります。

今までのタッピングセンター用CNC円テーブルは搭載できません。

注文の際は、必ず搭載機械の機種名とCNC円テーブルの配置を連絡下さい。

(標準的には、向かって左に配置するL型のテーブルです。)

<b>SPEEDIO</b> S300Xd2 P.3	CNC105LSA-BR3
	CNC180LSA-BR3, 202LSA-BR3
	NCT200ELSA-BR3, 200LSA-BR3
	CNC205LSA-BR3 (ユリカゴ用)
	5AX-100SA-BR3
	DD250LS-50
<b>SPEEDIO</b> (S500Xd2 S700Xd2 P.6 W1000Xd2 P.11)	NCT200ELSA-BR3, 200LSA-BR3
	CNC180LSA-BR3, 202LSA-BR3
	CNC260PLSA-BR3, 302PLSA-BR3
	5AX-130SA-BR3
	5AX-201SA-BR3
	CNC205LSA-BR3 (ユリカゴ用)
	DD250LS-50

★高速回転Zシリーズにも対応出来ます。

<b>SPEEDIO</b> R450Xd1*1 (パレチエン) P.16	CNC105LSA-BR3
	CNC180LSA-BR3, 202LSA-BR3
	NCT200ELSA-BR3, 200LSA-BR3
	CNC205LSA-BR3 (ユリカゴ用)
	5AX-130BASA-BR3
<b>SPEEDIO</b> R650Xd1*2 (パレチエン) P.19	CNC105LSA-BR3
	CNC180LSA-BR3, 202LSA-BR3
	NCT200ELSA-BR3, 200LSA-BR3
	CNC205LSA-BR3 (ユリカゴ用)
	5AX-130BASA-BR3
	5AX-2MT-105-120SA-BR3

パレチエン付は、基本的に2セット必要です。

\*1 R450Xd1は次の仕様があります。 \*2 R650Xd1は次の仕様があります。

	標準	最大		標準	最大
旋 回 径	1,020mm	1,100mm	旋 回 径	1,250mm	1,300mm
治具高さ	300mm	380mm	治具高さ	350mm	450mm
積載質量	120kg	200kg	積載質量	200kg	300kg

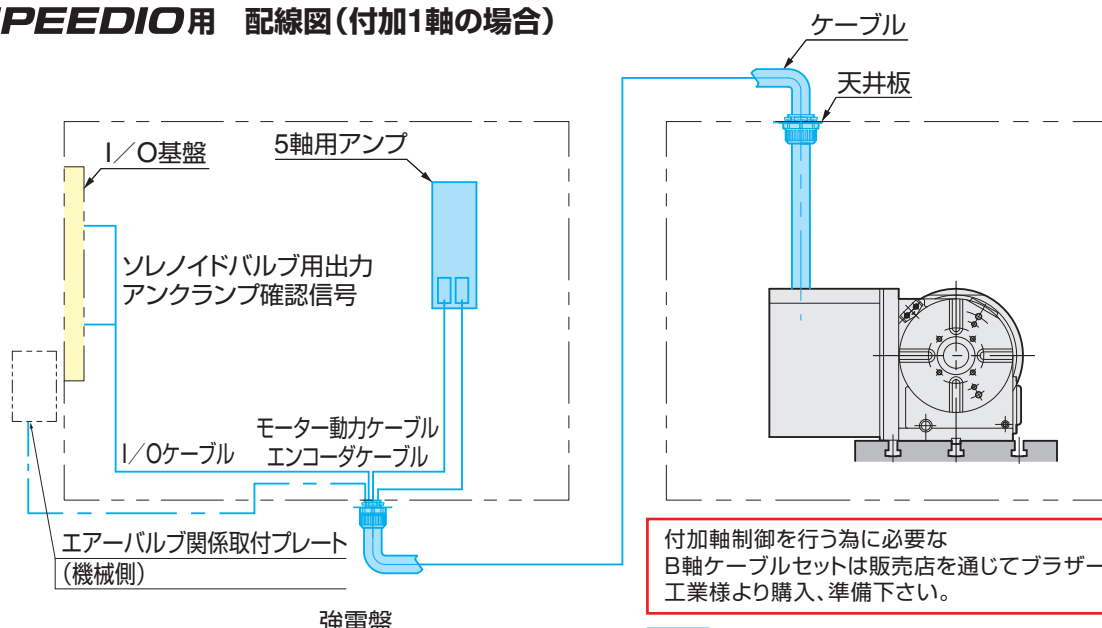
注文の際は必ず仕様を確認下さい。



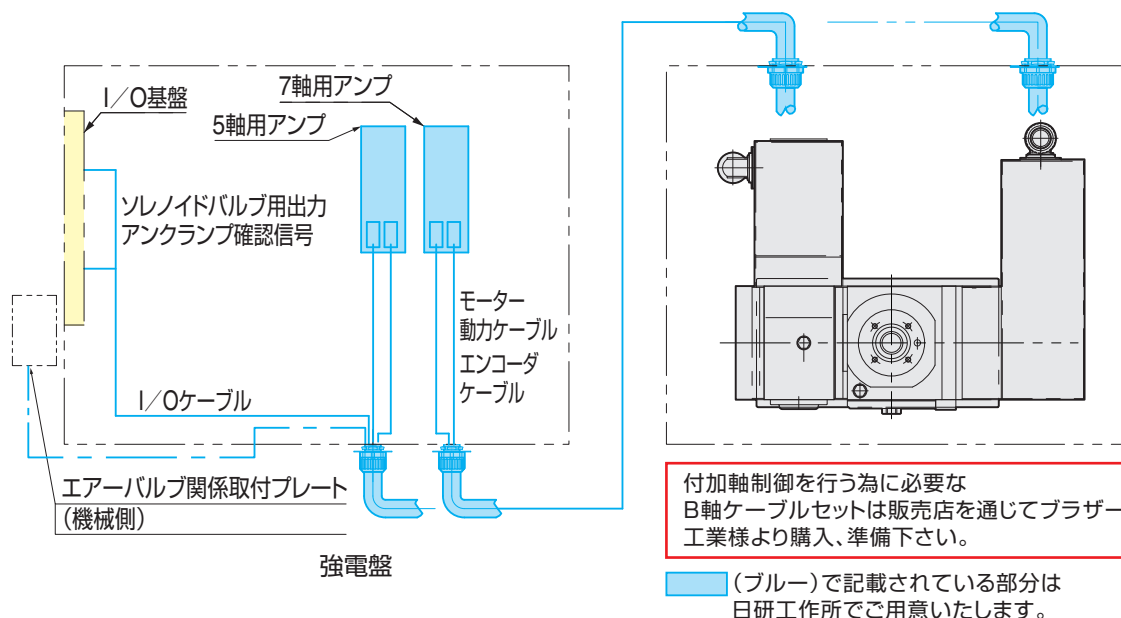
# 日研 **SPEEDIO**用 CNC円テーブル配線図 **NIKKEN**

日研では付加軸アンプ・各種ケーブルからモーター付CNC円テーブルまでを供給します。  
 取付工事は別途費用で行います。

## ■ **SPEEDIO**用 配線図(付加1軸の場合)



## ■ **SPEEDIO**用 配線図(付加2軸の場合)



### ⚠ 注意事項

コンパクトマシンングセンタ**SPEEDIO**を海外にてご使用する場合、注意が必要です。

- 1軸付加軸制御のCNC円テーブルまたは回転傾斜テーブルを合わせて輸出される場合は経済産業省より輸出許可が必要になる場合がありますので販売元に相談してください。
- コンパクトマシンングセンタ**SPEEDIO**を海外輸出後に付加軸タイプのCNC円テーブルを追加で搭載、稼働させる場合には、付加軸を有効化する作業が必要となる場合があります。その場合、販売元にご連絡をお願いします。

尚、グループA以外の国等においては、輸出後に海外で回転傾斜テーブルを後付けで搭載する場合、予め日本から輸出時に複合回転テーブルと合わせて輸出許可を取得した上で輸出するか、日研AR21コントローラを傾斜軸として使用する事で、M信号を用いて、傾斜軸の運転が可能となります。

S300Xd2

S500Xd2  
S700Xd2

W1000Xd2

R450Xd1

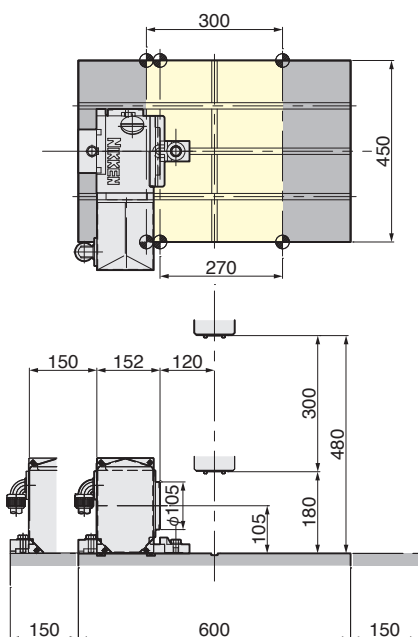
R650Xd1

コンパクト

TOOL

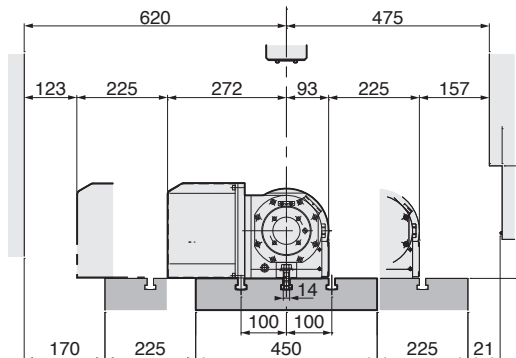


## CNC105LSA-BR3

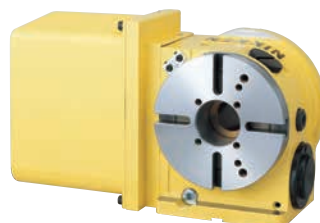
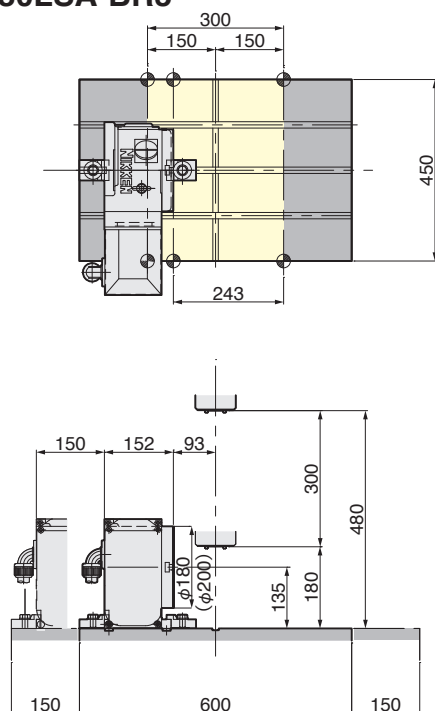


### CNC円テーブル

- 円テーブルの直径:  $\phi 105$
  - 耐 荷 重(kg) : 30
  - テーブル回転速度 : 33.3(r/min), 66.6\*1(r/min)
  - 割出精度(秒) :  $\pm 30$
  - ブレーキトルク : 205Nm
  - 製品質量(kg) : 30
  - モ ー タ : R2AAB8100HXRG
  - センタ穴 :  $\phi 60_{H7} \times \phi 30$  貫通
- \*1: 高速回転Zシリーズです。

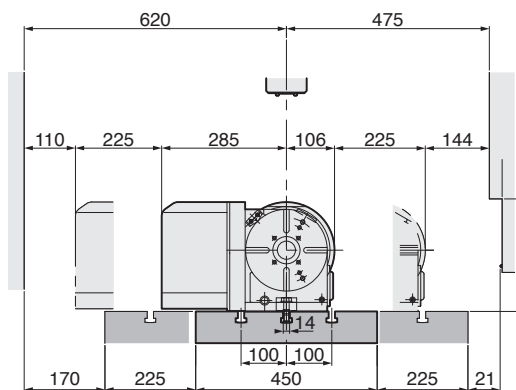


## CNC180LSA-BR3

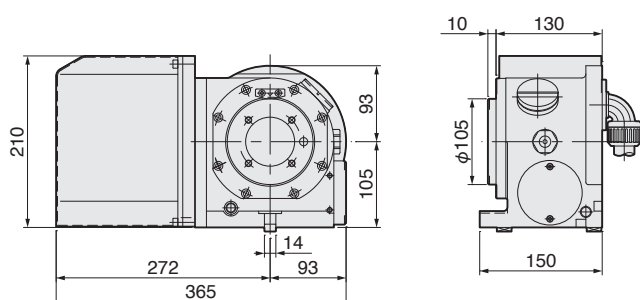


### CNC円テーブル

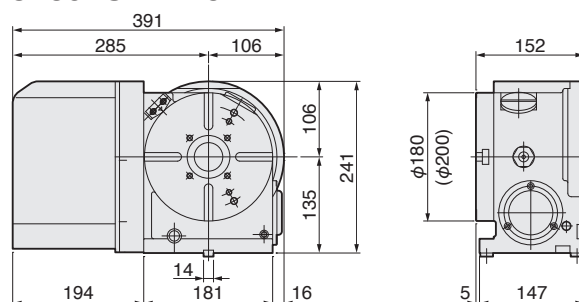
- 円テーブルの直径:  $\phi 180(\phi 200)$
  - 耐 荷 重(kg) : 200(水平)100(垂直)
  - テーブル回転速度 : 33.3(r/min), 66.6\*1(r/min)
  - 割出精度(秒) :  $\pm 20$
  - ブレーキトルク : 303Nm
  - 製品質量(kg) : 48
  - モ ー タ : R2AAB8100HXRG
  - センタ穴 :  $\phi 60_{H7} \times \phi 40$  貫通
- \*1: 高速回転Zシリーズです。



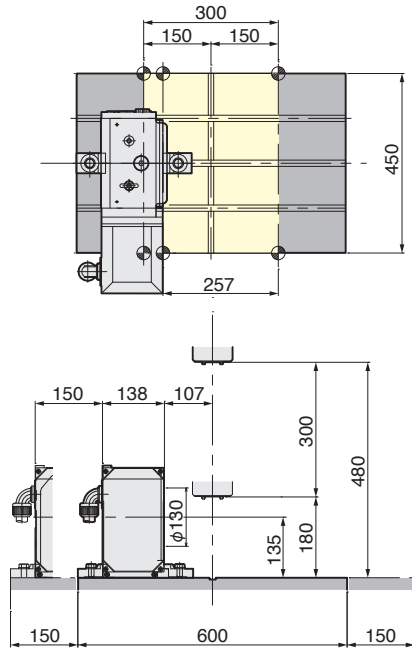
## CNC105LSA-BR3



## CNC180LSA-BR3 CNC202LSA-BR3もあります。

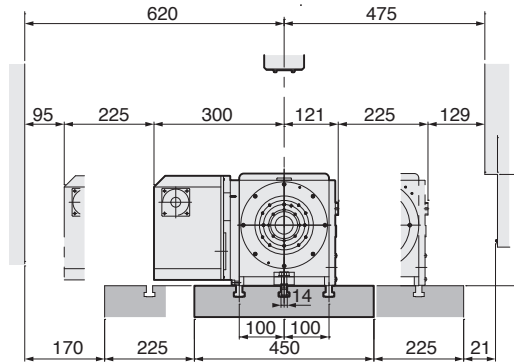


## NCT200ELSA-BR3

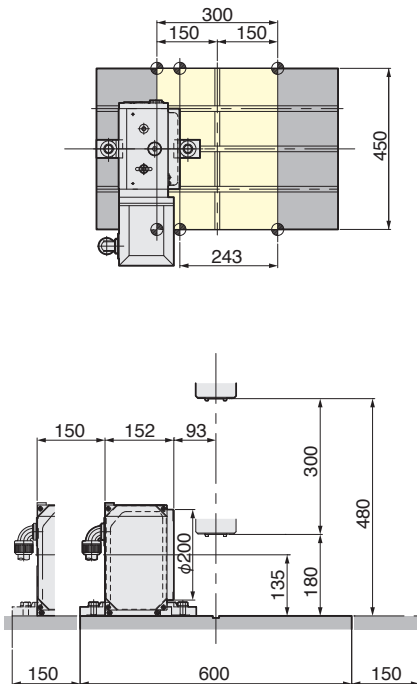


### NCT円テーブル(φ200面盤無し)

- 円テーブルの直径:  $\phi 130$
  - 耐 荷 重(kg) :200(水平)100(垂直)
  - テーブル回転速度 :33.3(r/min), **66.6<sup>\*1</sup>**(r/min)
  - 割出精度(秒) :±20
  - ブレーキトルク :900Nm
  - 製品質量(kg) :62
  - モ ー タ :R2AAB8100HXRG
  - センタ穴 : $\phi 60_{H7} \times \phi 40$ 貫通
- \*1: 高速回転Zシリーズです。

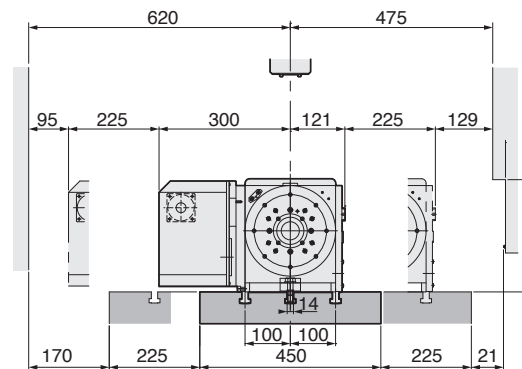


## NCT200LSA-BR3

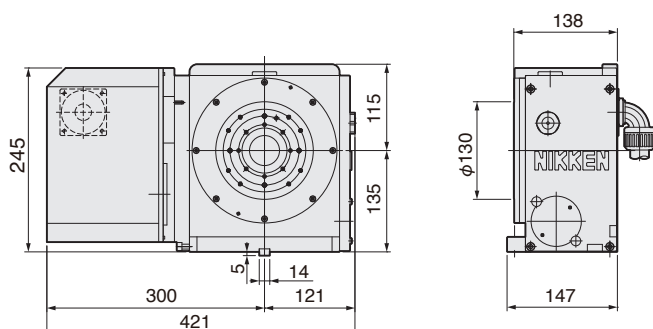


### NCT円テーブル

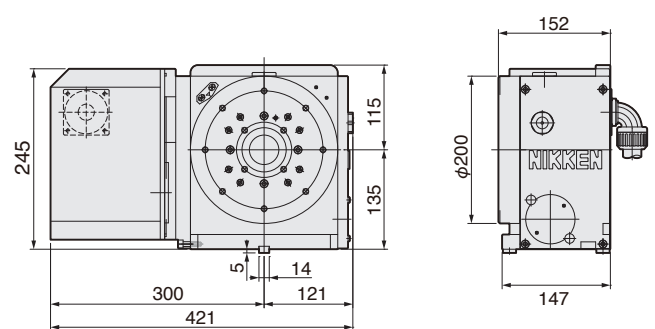
- 円テーブルの直径:  $\phi 200$
  - 耐 荷 重(kg) :200(水平)100(垂直)
  - テーブル回転速度 :33.3(r/min), **66.6<sup>\*1</sup>**(r/min)
  - 割出精度(秒) :±20
  - ブレーキトルク :900Nm
  - 製品質量(kg) :65
  - モ ー タ :R2AAB8100HXRG
  - センタ穴 : $\phi 60_{H7} \times \phi 40$ 貫通
- \*1: 高速回転Zシリーズです。



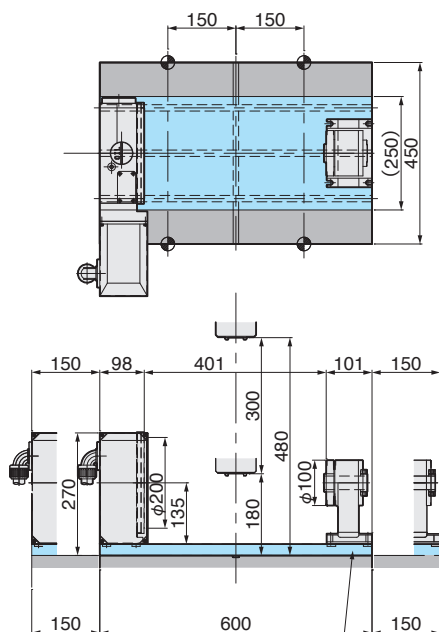
## NCT200ELSA-BR3



## NCT200LSA-BR3



## CNC205LSA-BR3(CST100-135)薄型ユリカゴテーブル

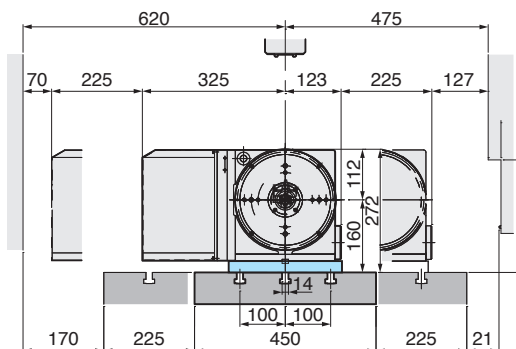


プレートは客先でご用意下さい。

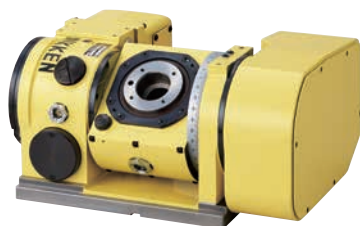


## 薄型CNC円テーブル

- 円テーブルの直径:φ200
  - 耐 荷 重(kg) :100(サポートテーブル付)
  - テーブル回転速度:33.3(r/min)**66.6\*1(r/min)**
  - 割出精度(秒) :±20
  - ブレーキトルク :3820Nm
  - 製品質量(kg) :45
  - モ ー タ :R2AAB8100HXRGA
  - 6ポート内蔵型ロータリージョイント取付可能です。
- \*1: 高速回転シリーズです。

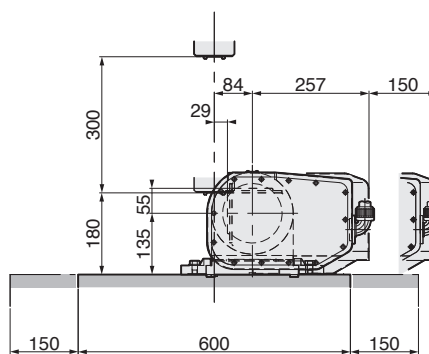
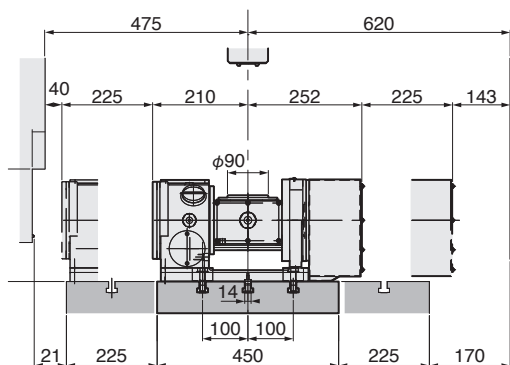
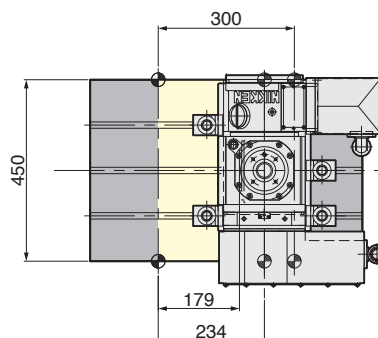


## 5AX-100SA-BR3

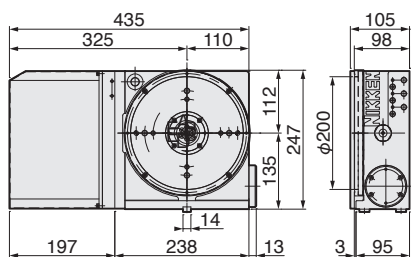


## 小型傾斜CNC円テーブル

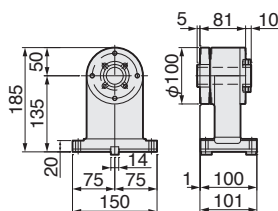
- 円テーブルの直径:φ90
- 耐 荷 重(kg) :40(水平)20(垂直)
- テーブル回転速度:44.4r/min(回転),22.2r/min(傾斜)
- 割出精度(秒) :±30(回転),60(傾斜)
- ブレーキトルク :205Nm(回転),600Nm(傾斜)
- 製品質量(kg) :84
- モ ー タ :R2AD08040FXR5E(回転)  
R2AD08040FXR5E(傾斜)
- センタ穴 :φ50<sub>H7</sub>×φ30貫通
- 傾斜角度 :0°~105°



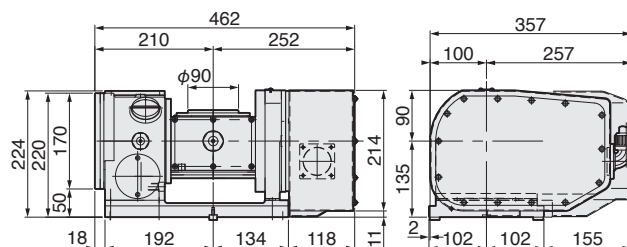
## CNC205LSA-BR3



**CST100-135**

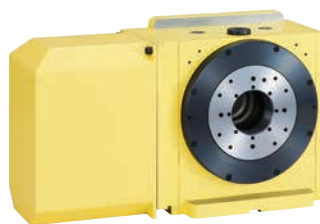
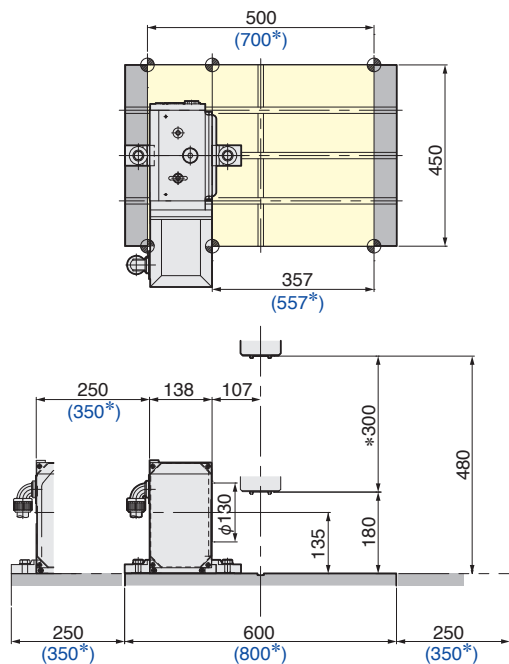


# 5AX-100SA-BR3





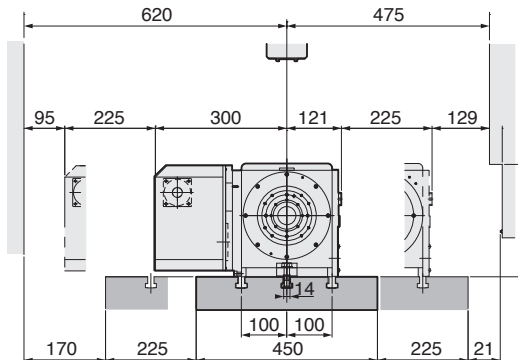
## NCT200ELSA-BR3



### NCT円テーブル (φ200面盤無し)

- 円テーブルの直径: φ130
- 耐 荷 重(kg) :200(水平)100(垂直)
- テーブル回転速度:33.3(r/min), 66.6\*1(r/min)
- 割出精度(秒) :±20
- ブレーキトルク :900Nm
- 製品質量(kg) :62
- モ ー タ :R2AAB8100HXRG
- センタ穴 :φ60<sub>H7</sub>×φ40貫通

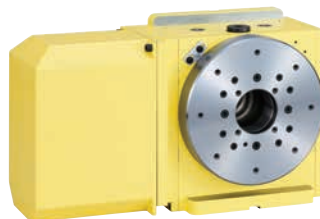
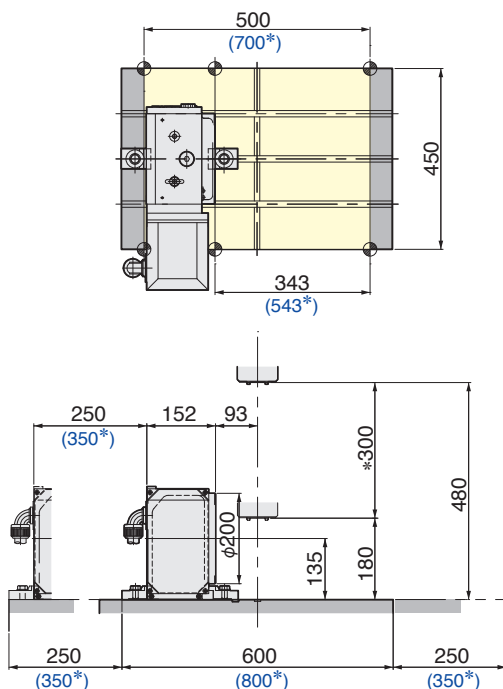
\*1: 高速回転Zシリーズです。



(\*)の紺色の数値は(S700Xd2)用のものです。

\*Z軸ストローク380仕様もあります。

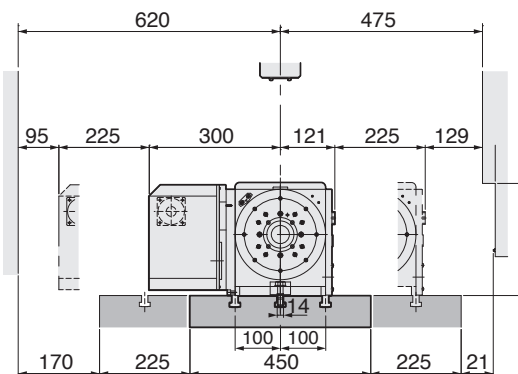
## NCT200LSA-BR3



### NCT円テーブル

- 円テーブルの直径: φ200
- 耐 荷 重(kg) :200(水平)100(垂直)
- テーブル回転速度:33.3(min<sup>-1</sup>), 66.6\*1(min<sup>-1</sup>)
- 割出精度(秒) :±20
- ブレーキトルク :900Nm
- 製品質量(kg) :65
- モ ー タ :R2AAB8100HXRG
- センタ穴 :φ60<sub>H7</sub>×φ40貫通

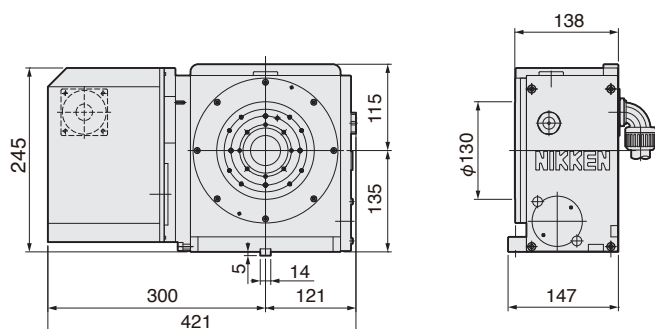
\*1: 高速回転Zシリーズです。



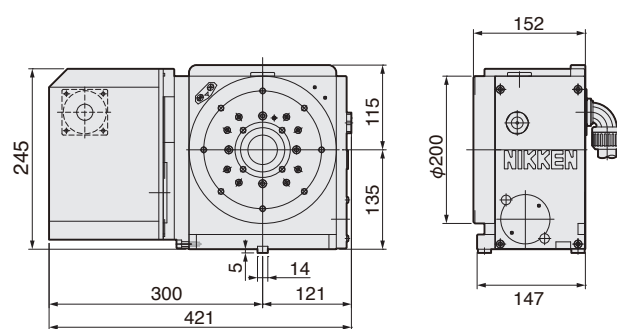
(\*)の紺色の数値は(S700Xd2)用のものです。

\*Z軸ストローク380仕様もあります。

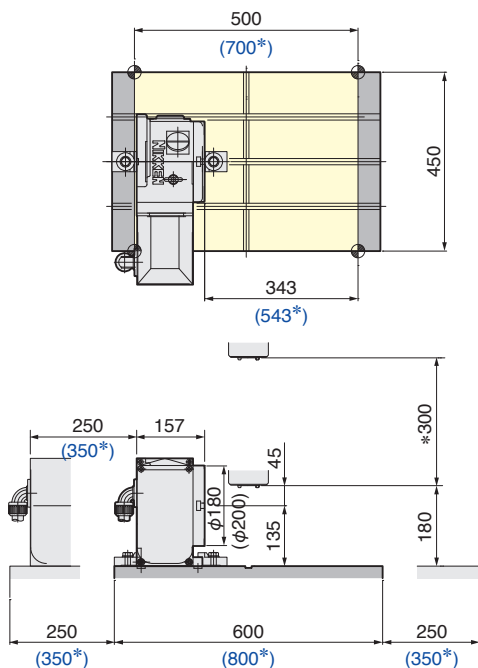
## NCT200ELSA-BR3



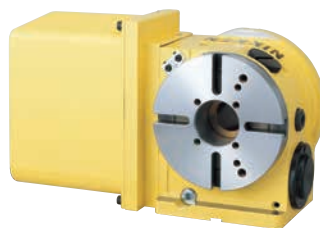
## NCT200LSA-BR3



## CNC180LSA-BR3

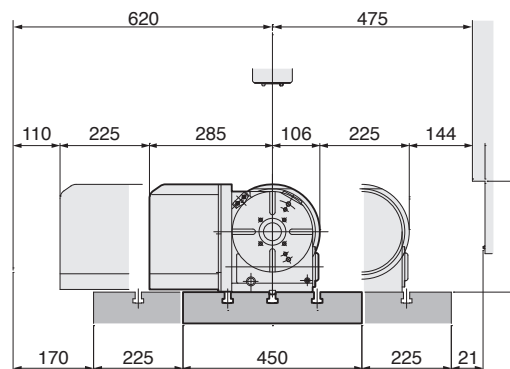


(\*)の紺色の数値は(S700Xd2)用のものです。



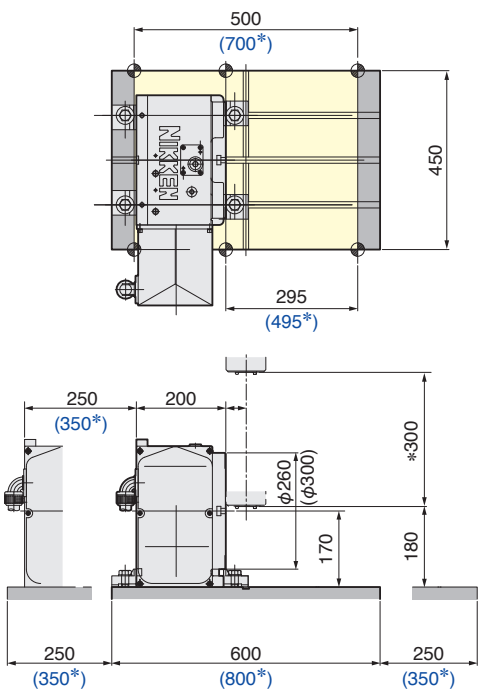
### CNC円テーブル

- 円テーブルの直径:φ180(φ200)
  - 耐 荷 重(kg) :200(水平)100(垂直)
  - テーブル回転速度:33.3(r/min),66.6\*1(r/min)
  - 割出精度(秒) :±20
  - ブレーキトルク :303Nm
  - 製品質量(kg) :48
  - モ ー タ :R2AAB8100HXRG
  - センタ穴 :φ60<sub>H7</sub>×φ40貫通
- \*1: 高速回転Zシリーズです。



\*Z軸ストローク380仕様もあります。

## CNC260PLSA-BR3

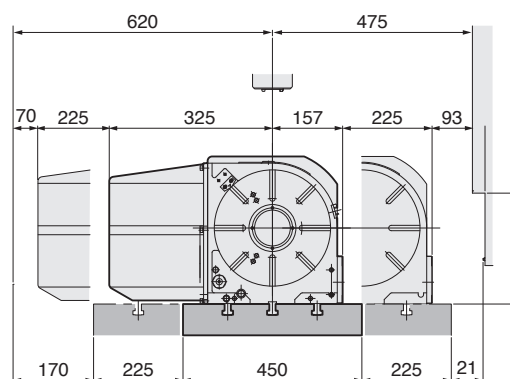


(\*)の紺色の数値は(S700Xd2)用のものです。



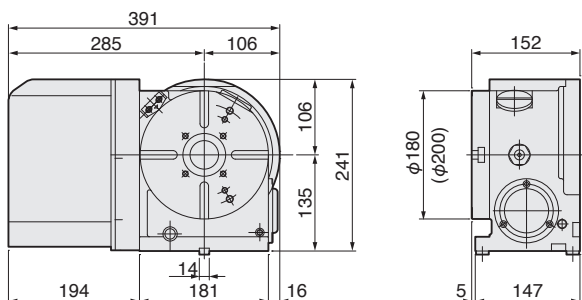
### CNC円テーブル

- 円テーブルの直径:φ260(φ300)
  - 耐 荷 重(kg) :300(水平)150(垂直)
  - テーブル回転速度:25(r/min),50\*1(r/min)
  - 割出精度(秒) :20
  - ブレーキトルク :1430(空圧)Nm
  - 製品質量(kg) :115
  - モ ー タ :R2AAB8100HXRG
  - センタ穴 :φ80<sub>H7</sub>貫通
- \*1: 高速回転Zシリーズです。

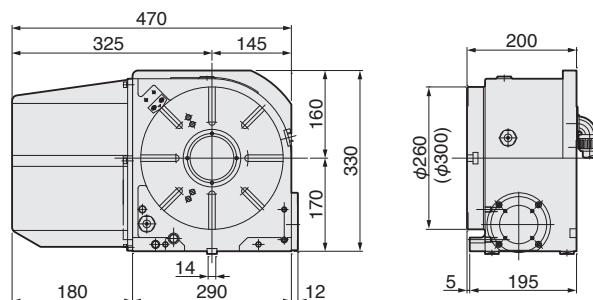


\*Z軸ストローク380仕様もあります。

## CNC180LSA-BR3 CNC202LSA-BR3もあります。



## CNC260PLSA-BR3 CNC302PLSA-BR3もあります。

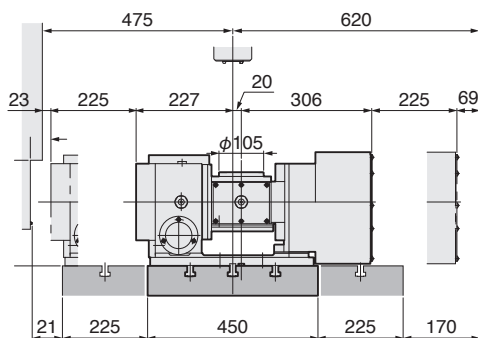
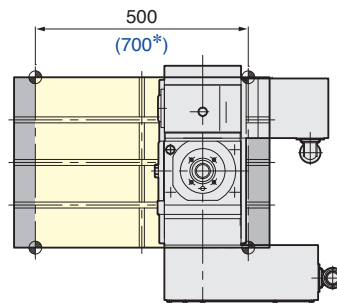


## 5AX-130SA-BR3

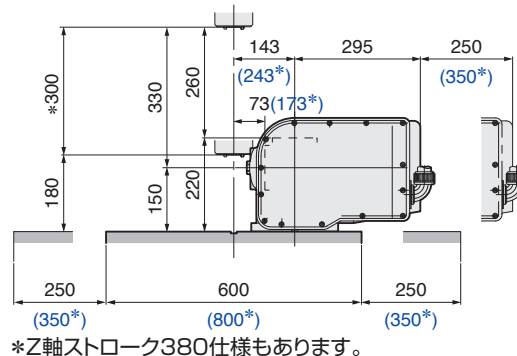


### 小型傾斜CNC円テーブル

- 円テーブルの直径:φ105  
(φ130サブテーブル付)
- 耐 荷 重(kg) :50(水平)25(垂直)
- テーブル回転速度:33.3r/min(回転),11.1r/min(傾斜)
- 割出精度(秒) :±30(回転),60(傾斜)
- ブレーキトルク :205Nm(回転),303Nm(傾斜)
- 製品質量(kg) :115
- モ ー タ :R2AAB8100HXRG(回転)  
R2AAB8100HXRG(傾斜)
- センタ穴 :φ60<sub>H7</sub>×φ30貫通
- 傾斜角度 :0°~105°

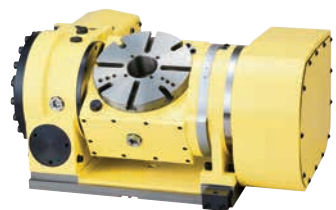


(\*)の紺色の数値は(S700Xd2)用のものです。



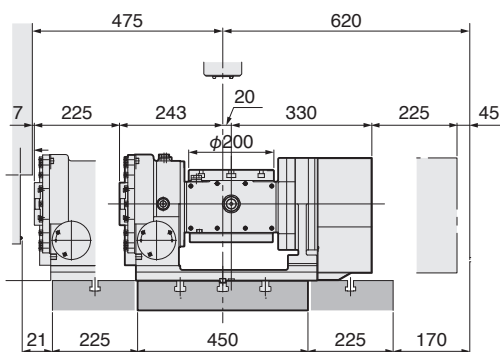
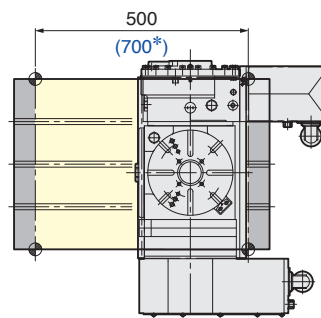
\*Z軸ストローク380仕様もあります。

## 5AX-201SA-BR3

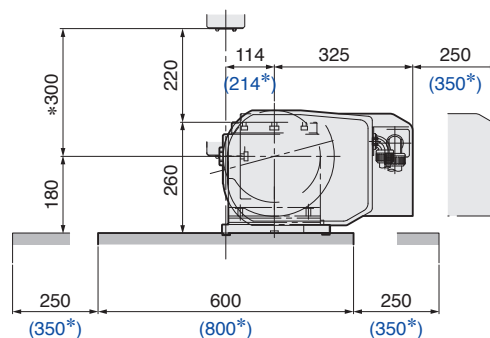


### 小型傾斜CNC円テーブル

- 円テーブルの直径:φ200
- 耐 荷 重(kg) :60(水平)40(垂直)
- テーブル回転速度:33.3r/min(回転),16.6r/min(傾斜)
- 割出精度(秒) :±15(回転),60(傾斜)
- ブレーキトルク :588Nm(回転),608Nm(傾斜)  
(油圧3.5MPa)  
303Nm(回転),303Nm(傾斜)  
(空圧0.5MPa)
- 製品質量(kg) :160
- モ ー タ :R2AAB8100HXRG(回転)  
R2AAB8100HXRG(傾斜)
- センタ穴 :φ60<sub>H7</sub>×φ50貫通
- 傾斜角度 :0°~105°

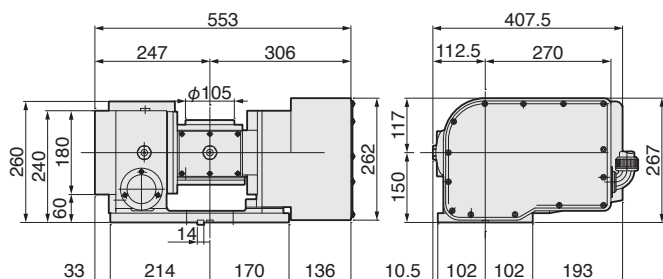


(\*)の紺色の数値は(S700Xd2)用のものです。

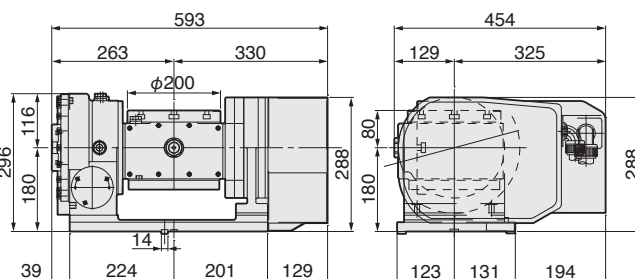


\*Z軸ストローク380仕様もあります。

## 5AX-130SA-BR3

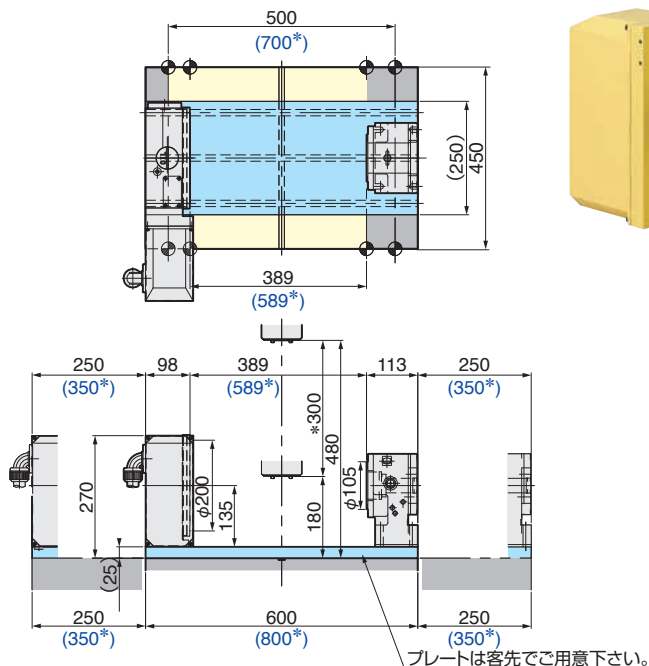


## 5AX-201SA-BR3



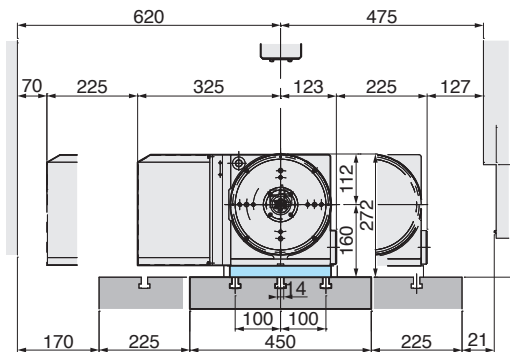


## CNC205LSA-BR3(TAT-105N-135)



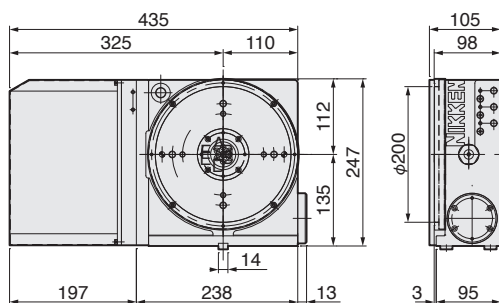
### 薄型CNC円テーブル

- 円テーブルの直径:φ200
  - 耐 荷 重(kg) :100(サポートテーブル付)
  - テーブル回転速度:33.3(r/min),66.6\*1(r/min)
  - 割出精度(秒) :±20
  - ブレーキトルク :380Nm
  - 製品質量(kg) :45
  - モ ー タ :R2AAB8100HXRGA
  - 6ポート内蔵型ロータリージョイント取付可能です。
- \*1: 高速回転Zシリーズです。

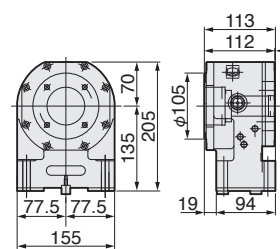


\*Z軸ストローク380仕様もあります。

## CNC205LSA-BR3



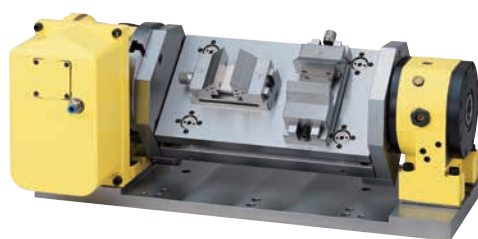
## TAT-105N-135



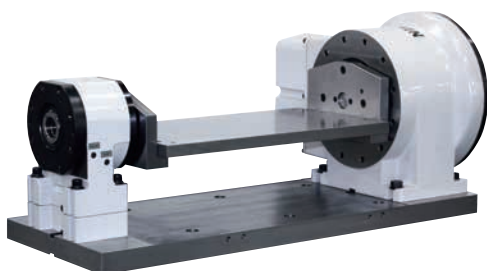
# 日研 **CNC円テーブル&サポートテーブル ユリカゴ治具例**



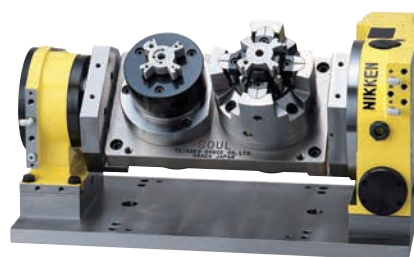
CNC180L(6+1ポートロータリージョイント付)  
& TAT-105N-135



CNC180L & TAT-105N-135(精密バイス)



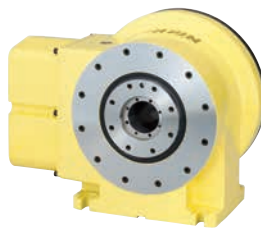
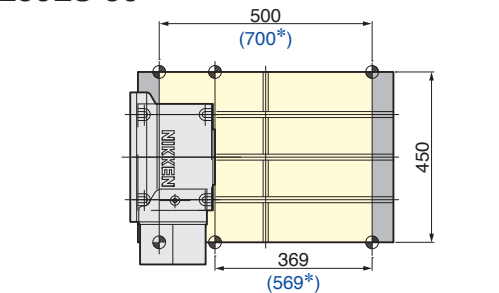
DD250LS-50 & TAT-105N-135



CNC205L & サポートテーブル(パワーチャック)

# 日研 **SPEEDIO S500Xd2/S700Xd2用 DD モーターテーブル** **NIKKEN**

## DD250LS-50

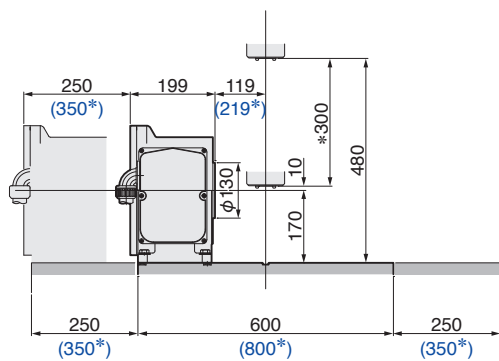


※本体の色は白色となります。

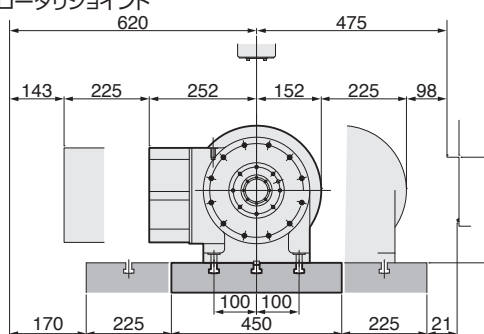
特別付属品(別売)  
※φ250mm面板  
※6ポートロータリジョイント

### ダイレクトドライブモータ内蔵円テーブル

- 円テーブルの直径:φ250(オプション)
- スピンドル外径 : φ130
- テーブル回転速度:200r/min
- 割出精度(秒) :15
- ブレーキトルク :500Nm
- 製品質量(kg) :75
- モータ:DB23A053021W00
- 定格トルク : 50Nm
- 最大トルク : 200Nm
- センタ穴 :φ53H7×φ53貫通

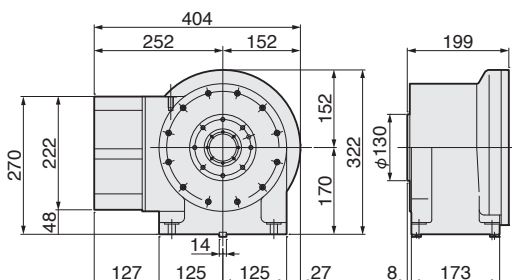


(\*)の紺色の数値は(S700Xd2)用のものです。



\*Z軸ストローク380仕様もあります。

## DD250LS-50



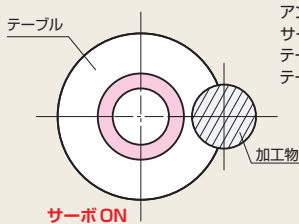
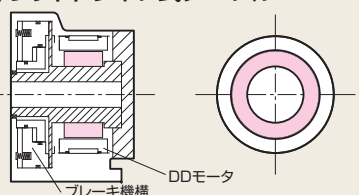
# 日研 **DD モーターテーブル使用時の注意事項** **NIKKEN**

## ■ DDテーブルの特性

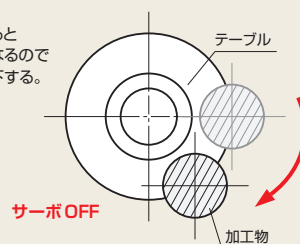
- スピンドルにモータを直接取り付けられているため、応答性が良い反面、外力ならびに負荷に対して非常に敏感なので各アプリケーションに対応したパラメータ設定が必要になります。
- ブレーキ動作について  
DDテーブルの特性上、電力の供給がなければ手で簡単に回ります。(フリーラン)ブレーキ後サーボOFFする場合にも適切な設定を行わなければフリーランとなり、位置ズレを起こしますのでフリーランにならない様にパラメータの設定を行って下さい。

### DDテーブルとウォーム式テーブルの内部構造の違い

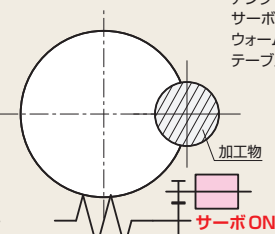
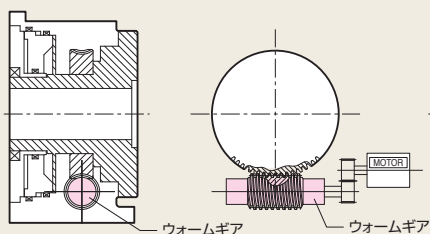
#### ダイレクトドライブ式テーブル



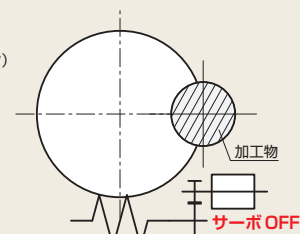
アンクランプ状態で  
サーボON→サーボOFFになると  
テーブルを保持する力が無くなるので  
テーブルは自重により自由落下する。



#### ウォームギア式テーブル



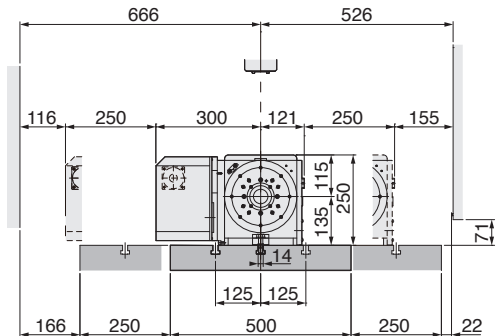
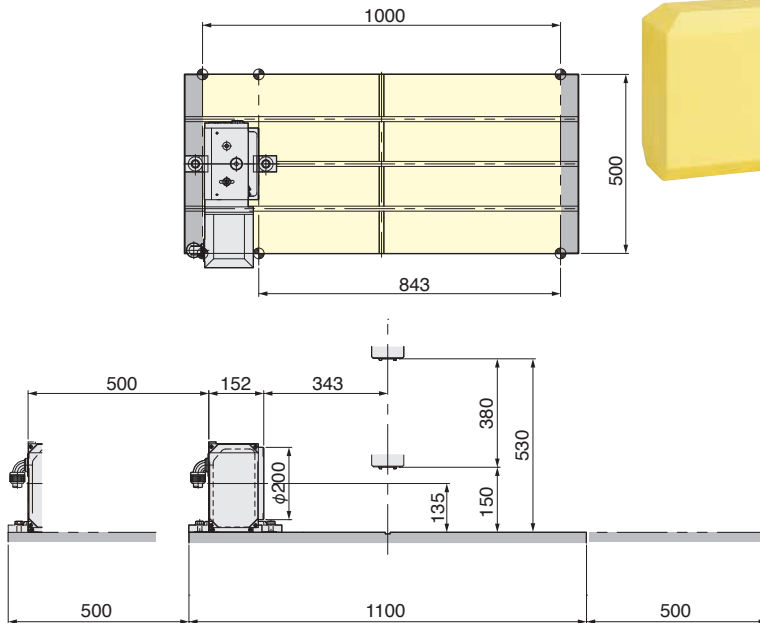
アンクランプ状態で、  
サーボON→サーボOFFしても  
ウォームギアの噛み合わせにより  
テーブルは動かない(セルフロック)



## NCT200LSA-BR3

### NCT円テーブル

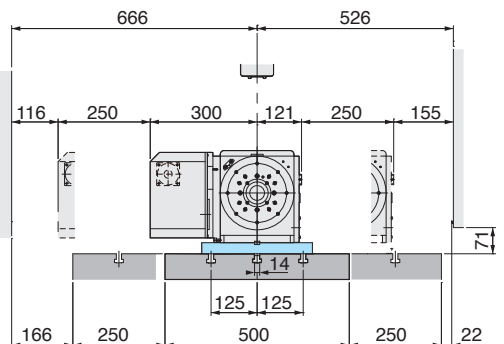
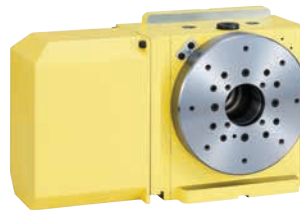
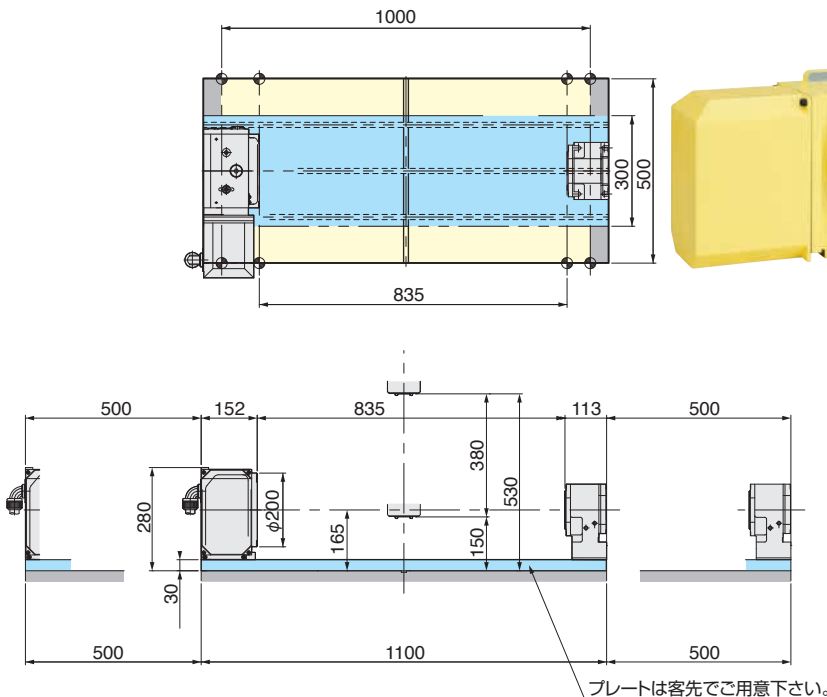
- 円テーブルの直径:φ200
  - 耐 荷 重(kg) :200(水平)100(垂直)
  - テーブル回転速度:33.3(r/min),66.6<sup>\*1</sup>(r/min)
  - 割出精度(秒) :±20
  - ブレーキトルク :900Nm
  - 製品質量(kg) :62
  - モ ー タ :R2AAB8100HXRG
  - センタ穴 :φ60<sub>H7</sub>×φ40貫通
- <sup>\*1</sup>: 高速回転Zシリーズです。



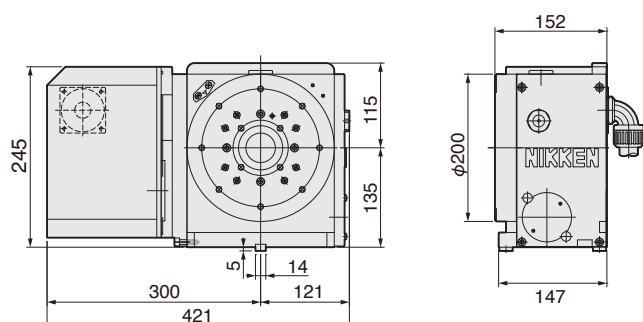
## NCT200LSA-BR3(TAT-105N-135)

### NCT円テーブル

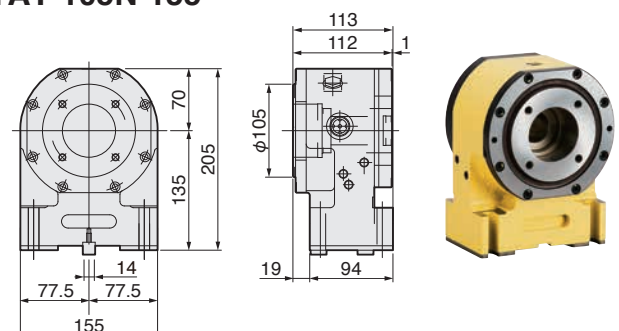
- 円テーブルの直径:φ200
  - 耐 荷 重(kg) :200(水平)100(垂直)
  - テーブル回転速度:33.3(r/min),66.6<sup>\*1</sup>(r/min)
  - 割出精度(秒) :±20
  - ブレーキトルク :900Nm
  - 製品質量(kg) :65
  - モ ー タ :R2AAB8100HXRG
  - センタ穴 :φ60<sub>H7</sub>×φ40貫通
- <sup>\*1</sup>: 高速回転Zシリーズです。



## NCT200LSA-BR3

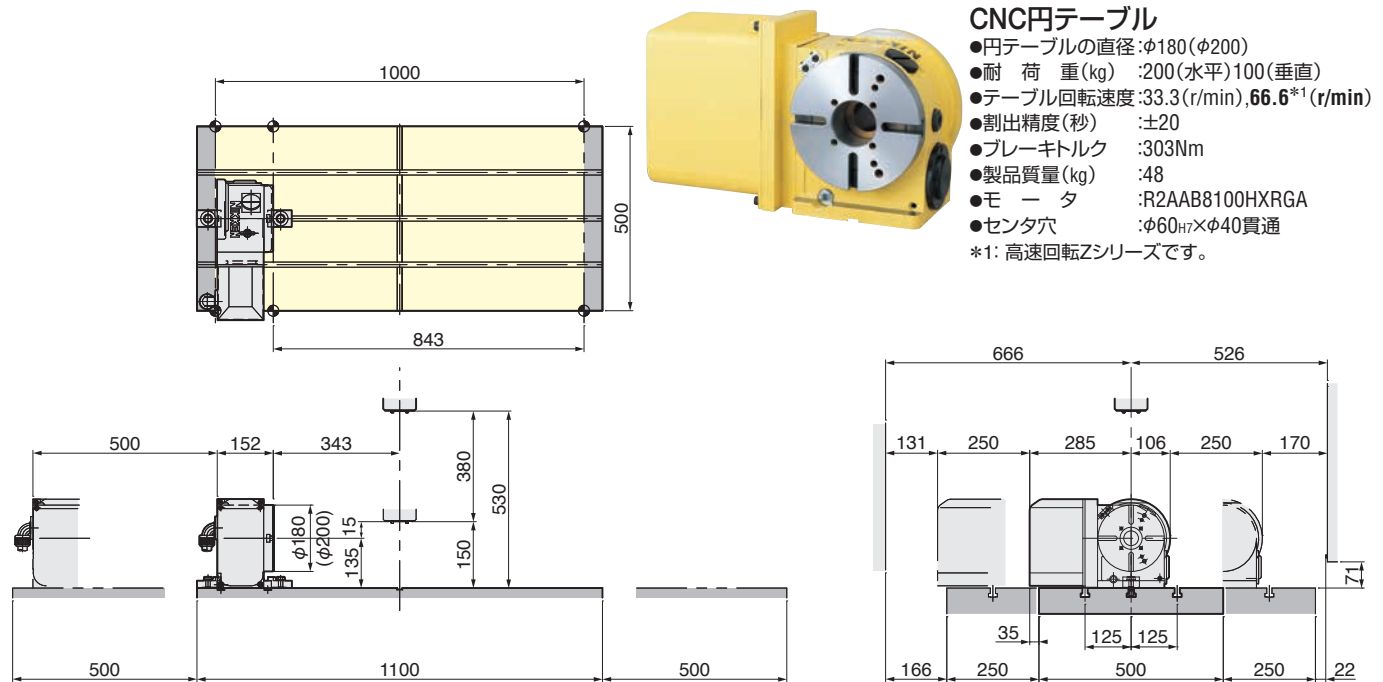


## TAT-105N-135

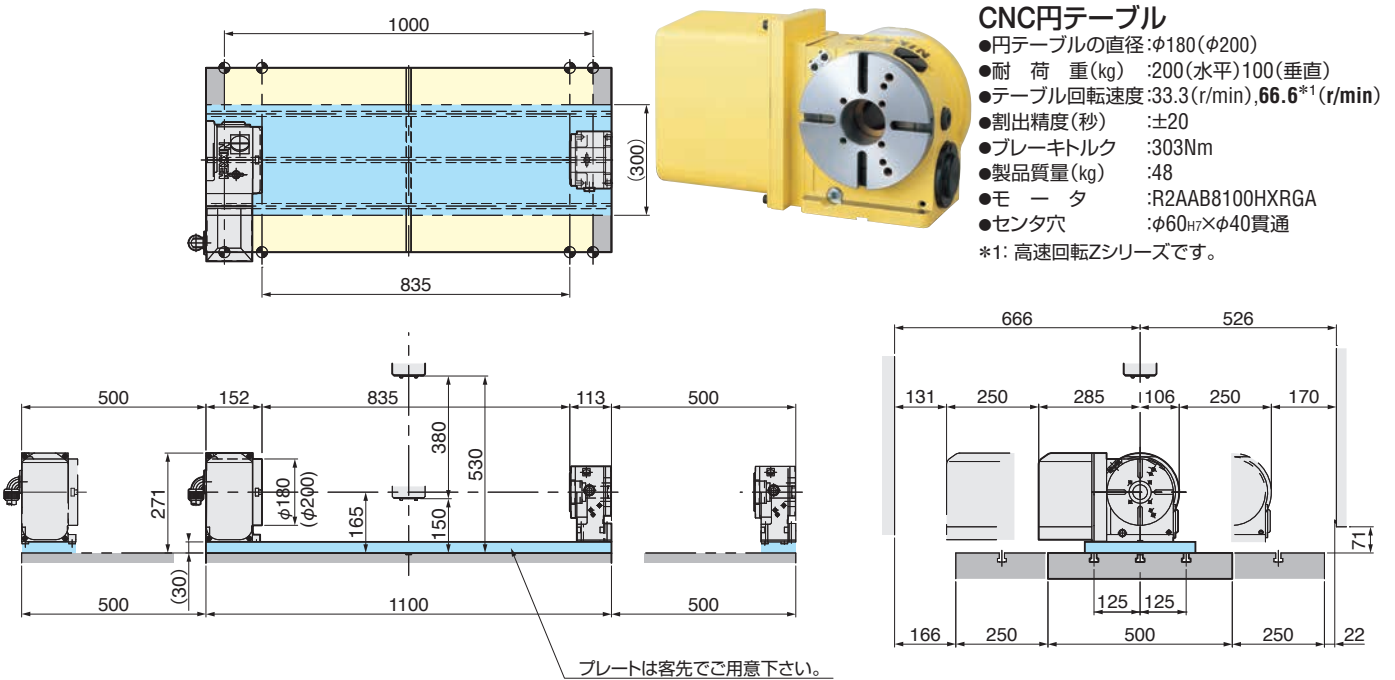




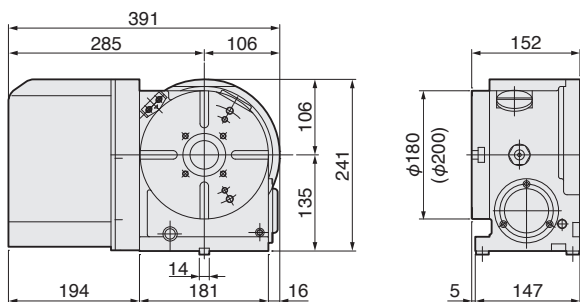
CNC180LSA-BR3



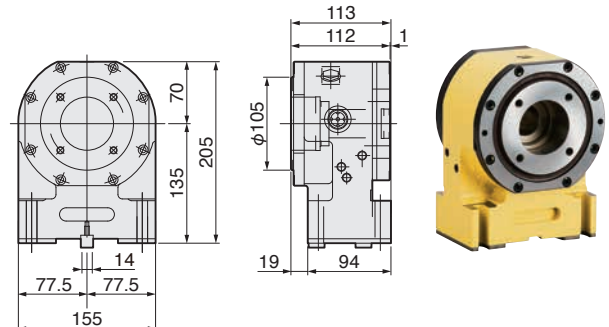
CNC180LSA-BR3(TAT-105N-135)



CNC180LSA-BR3 CNC202LSA-BR3もあります。



TAT-105N-135

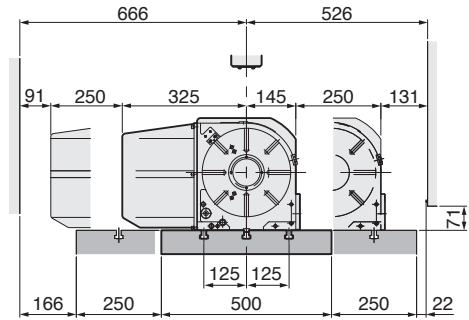
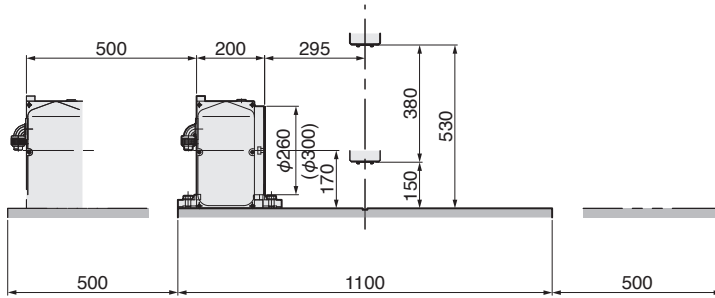
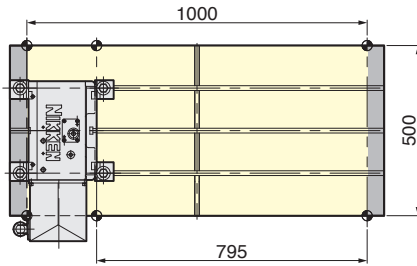
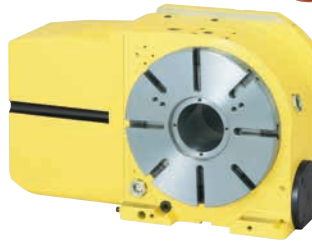


## CNC260PLSA-BR3

**NEW**

### CNC円テーブル

- 円テーブルの直径:φ260(φ300)
  - 耐 荷 重(kg) :300(水平)150(垂直)
  - テーブル回転速度:25.0(r/min),50.0\*<sup>1</sup>(r/min)
  - 割出精度(秒) :20
  - ブレーキトルク :1430(空圧)Nm
  - 製品質量(kg) :115
  - モ ー タ :R2AAB8100HXRG
  - センタ穴 :φ80<sub>H7</sub>貫通
- \*1: 高速回転Zシリーズです。

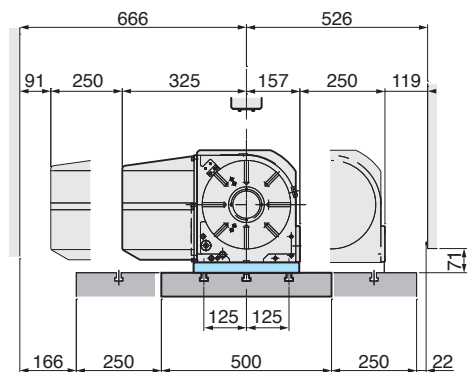
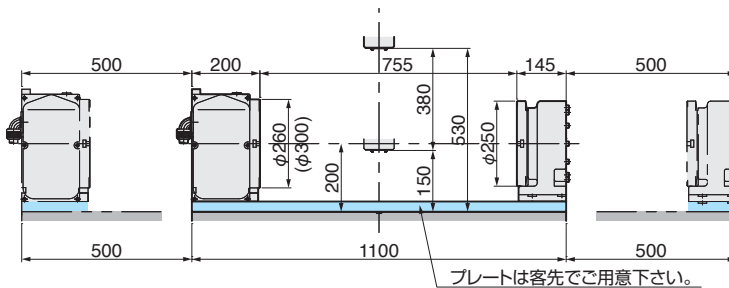
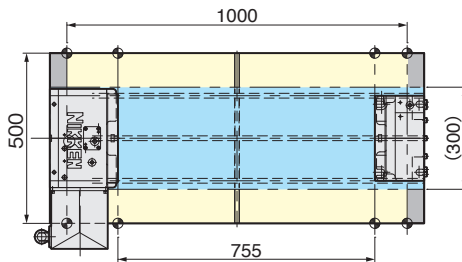


## CNC260PLSA-BR3(TAT-250N)

**NEW**

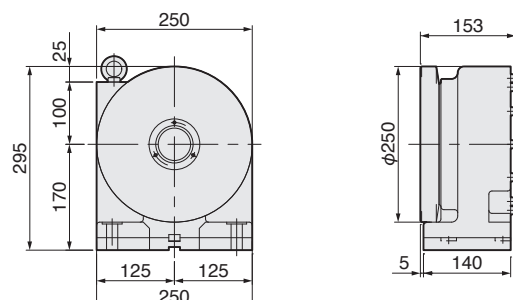
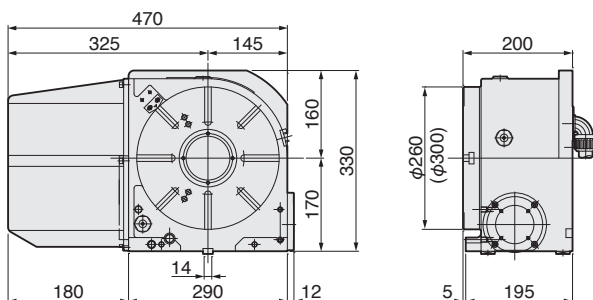
### CNC円テーブル

- 円テーブルの直径:φ260(φ300)
  - 耐 荷 重(kg) :300(水平)150(垂直)
  - テーブル回転速度:25.0(r/min),50.0\*<sup>1</sup>(r/min)
  - 割出精度(秒) :20
  - ブレーキトルク :1430(空圧)Nm
  - 製品質量(kg) :115
  - モ ー タ :R2AAB8100HXRG
  - センタ穴 :φ80<sub>H7</sub>貫通
- \*1: 高速回転Zシリーズです。



## CNC260PLSA-BR3 CNC302PLSA-BR3もあります。

## TAT-250N



## 5AX-130SA-BR3

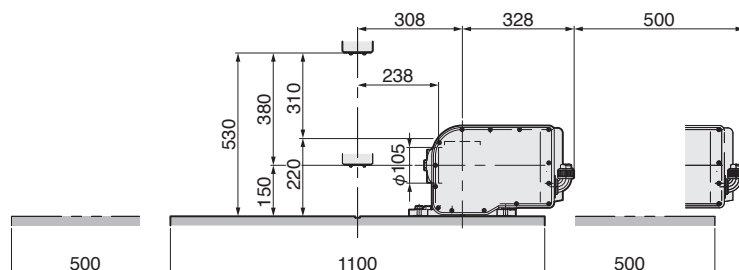
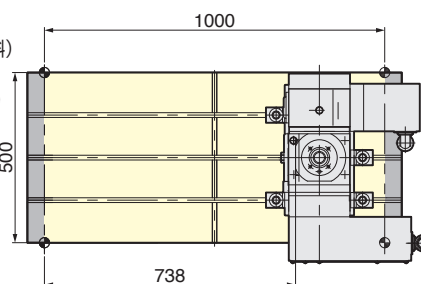
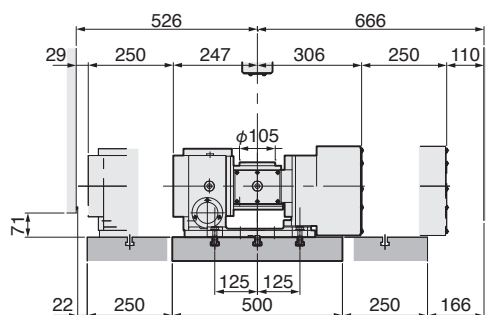
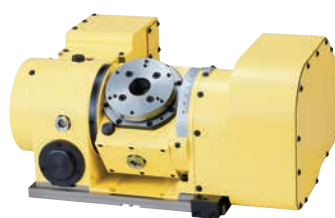
### 小型傾斜CNC円テーブル

●円テーブルの直径:φ105

(φ130サブテーブル付)

- 耐 荷 重(kg) :50(水平)25(垂直)
- テーブル回転速度:33.3r/min(回転),11.1r/min(傾斜)
- 割出精度(秒) :±30(回転),60(傾斜)
- ブレーキトルク :205Nm(回転),303Nm(傾斜)
- 製品質量(kg) :115
- モ ー タ :R2AA08100HXRG(回転)  
R2AA08100HXRG(傾斜)

- センタ穴 :φ60<sub>H7</sub>×φ30貫通
- 傾斜角度 :0°~105°



## 5AX-201SA-BR3

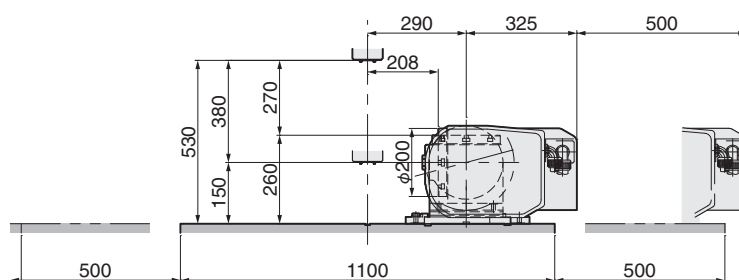
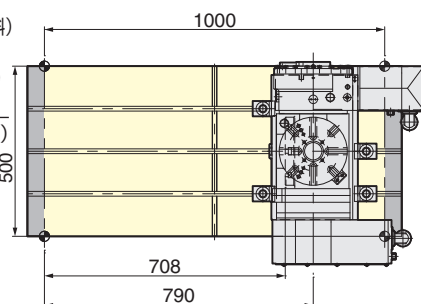
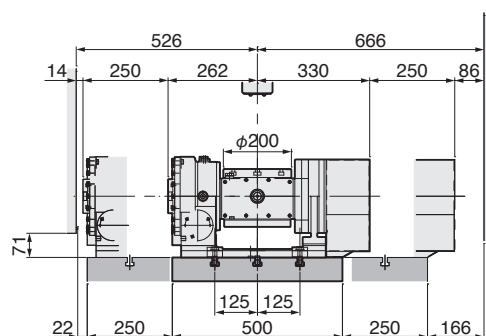
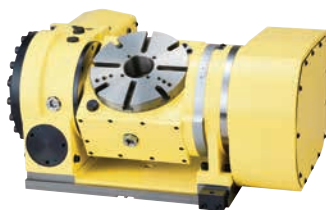
### 小型傾斜CNC円テーブル

●円テーブルの直径:φ200

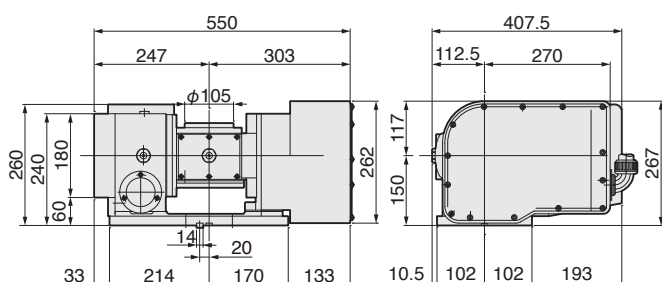
- 耐 荷 重(kg) :60(水平)40(垂直)
- テーブル回転速度:33.3r/min(回転),16.6r/min(傾斜)
- 割出精度(秒) :±15(回転),60(傾斜)
- ブレーキトルク :588Nm(回転),608Nm(傾斜)  
(油圧3.5MPa)  
303Nm(回転),303Nm(傾斜)  
(空圧0.5MPa)

- 製品質量(kg) :160
- モ ー タ :R2AA08100HXRG(回転)  
R2AA08100HXRG(傾斜)

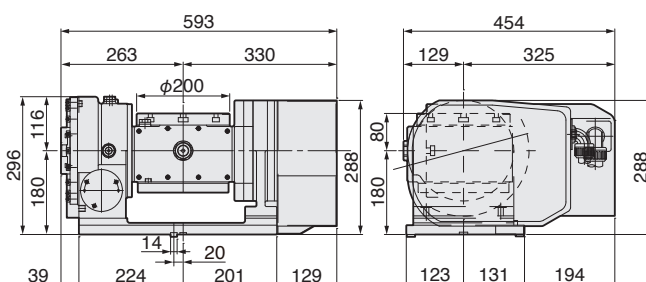
- センタ穴 :φ60<sub>H7</sub>×φ50貫通
- 傾斜角度 :0°~105°



## 5AX-130SA-BR3



## 5AX-201SA-BR3





## DD250LS-50

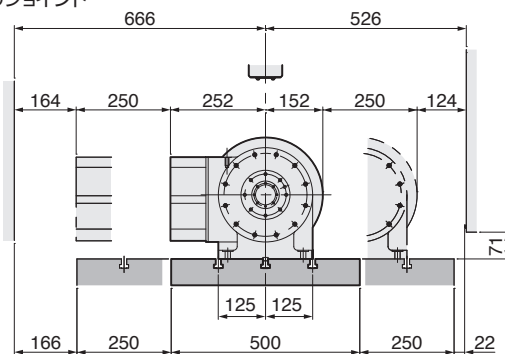
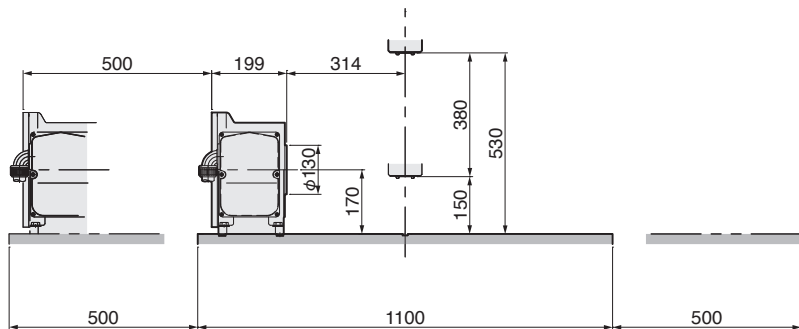
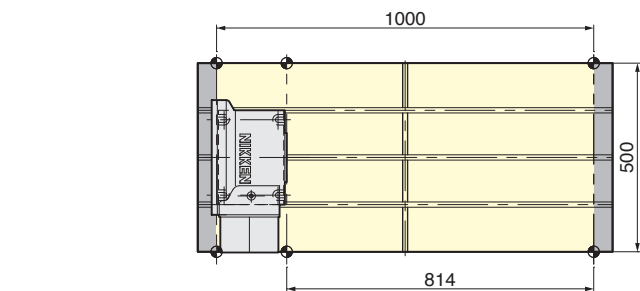
### ダイレクトドライブモータ内蔵円テーブル

- 円テーブルの直径:φ250(オプション)
- スピンドル外径 : φ130
- テーブル回転速度:200r/min
- 割出精度(秒) :15
- ブレーキトルク :500Nm
- 製品質量(kg) :75
- モータ : DB23A053021W00
- 定格トルク : 50Nm
- 最大トルク : 200Nm
- センタ穴 : φ53<sub>H7</sub>×φ53貫通

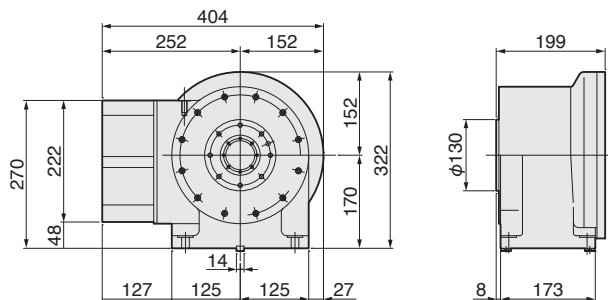


\*本体の色は白色となります。

特別付属品(別売)  
\*φ250mm面板  
\*6ポートロータリジョイント



## DD250LS-50



\*特殊押え金具が必要です。

### ⚠ 注意事項

#### ■自動車部品加工の専用ラインに組込まれる場合

- ・基本的にタテ使用時は、サポートテーブルによる両センタ受けが前提です。
- ・加工物がアルミニウムで加工内容は軽切削ですが、治具や加工物が大きい場合は、許容ワークイナーシャ以内に収まるようにして下さい。
- ・アンバランス負荷が大きいと、割出精度だけでなく、耐久性に影響を与えかねません。基本的にアンバランス負荷は以下に示す値以内に収めるように努めて下さい。

**CNC105 : 10Nm   CNC180, 202 : 20Nm   NCT200E, 200 : 20Nm   CNC260P, 302P : 30Nm**

- ・アンバランス負荷が大きい場合は、高速回転Zシリーズは向きです。標準型を選定して下さい。

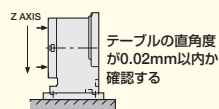
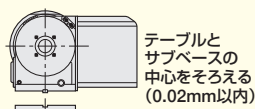
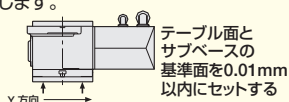
予め、加工物及び治具図、割出時間等の条件を連絡いただきましたら、日研工作所にて負荷計算を行ない最適な仕様のCNC円テーブルを選定いたします。

・多量に切削液を用いる場合は、CNC円テーブル本体にエアパージ(エア圧0.03MPa)することにも対応出来ます。別途ご相談下さい。

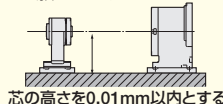
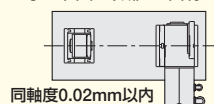
・T溝なしのものも承っています。別途ご相談下さい。

#### ■ユリカゴ治具を用いる場合

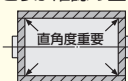
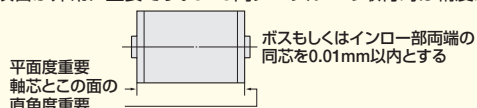
- ①サブベースをユーザ殿にて御準備される場合、サブベースとCNC円テーブル、サポートテーブル取付時には下図の項目を確認後、タッピングセンターへ取付けることを推奨します。



- ②テーブルとサポートテーブルの組み合わせ時は下図の数値を目標にタッピングセンターへの取付をお願いします。

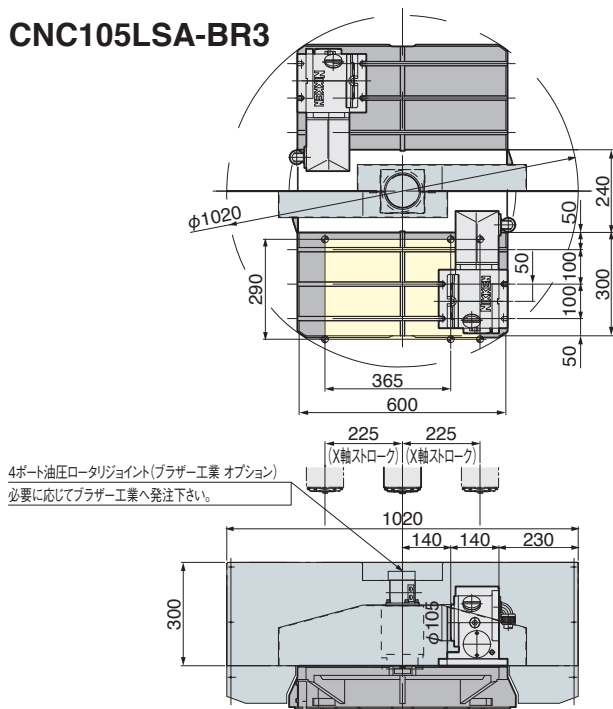


- ③ユリカゴ治具の製作は下図の項目が非常に重要です。CNC円テーブルへの取付時は精度が出てるかどうか確認の上取付願います。



# 日研 **SPEEDIO** R450Xd1用 CNC円テーブル **NIKKEN**

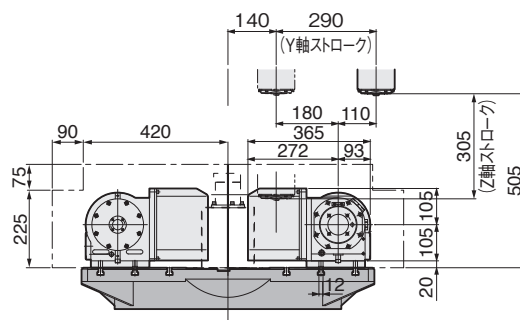
## CNC105LSA-BR3



### CNC円テーブル

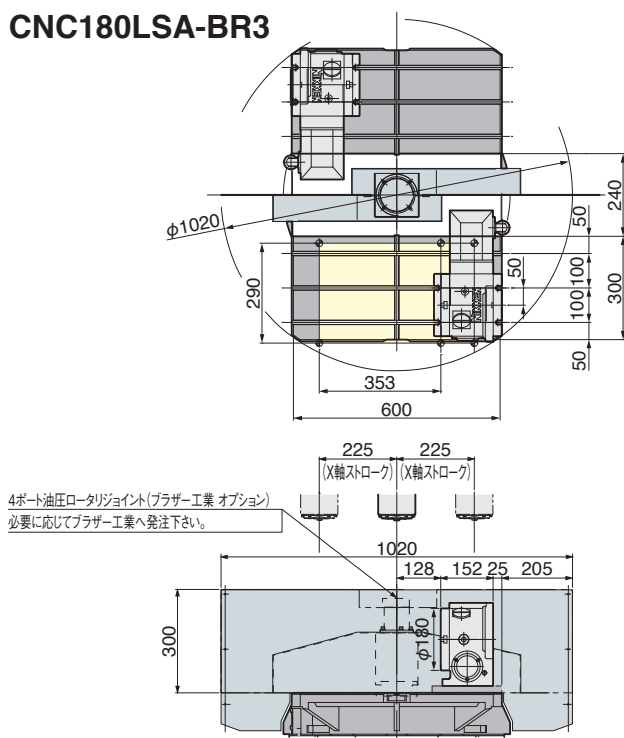
- 円テーブルの直径:  $\phi 105$
- 耐 荷 重(kg) :30
- テーブル回転速度:33.3(r/min), **66.6<sup>\*1</sup>**(r/min)
- 割出精度(秒) : $\pm 30$
- ブレーキトルク :205Nm
- 製品質量(kg) :30
- モ ー タ :R2AAB8100HXRGA
- センタ穴 : $\phi 60_{H7} \times \phi 30$ 貫通

\*1: 高速回転Zシリーズです。



# 日研 **SPEEDIO** R450Xd1用 CNC円テーブル **NIKKEN**

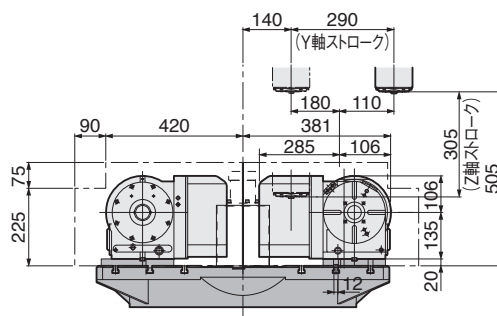
## CNC180LSA-BR3



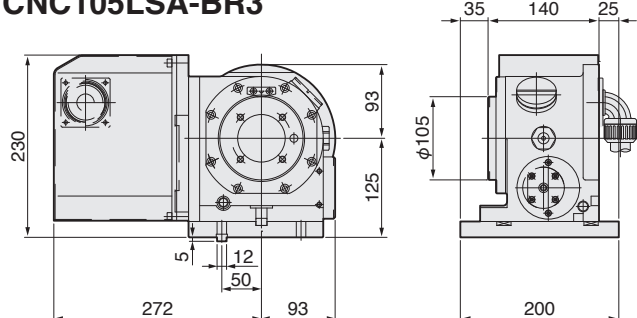
### CNC円テーブル

- 円テーブルの直径:  $\phi 180$ ( $\phi 200$ )
- 耐 荷 重(kg) :200(水平)100(垂直)
- テーブル回転速度:33.3(r/min), **66.6<sup>\*1</sup>**(r/min)
- 割出精度(秒) : $\pm 20$
- ブレーキトルク :303Nm
- 製品質量(kg) :48
- モ ー タ :R2AAB8100HXRGA
- センタ穴 : $\phi 60_{H7} \times \phi 40$ 貫通

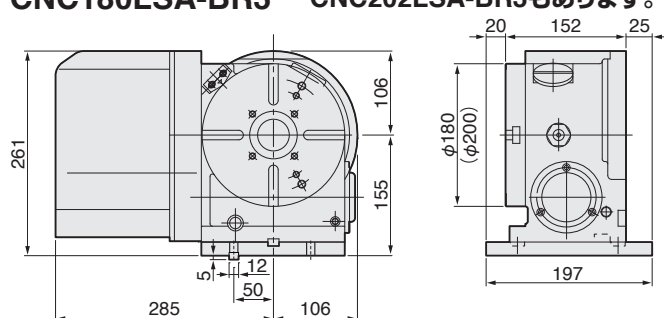
\*1: 高速回転Zシリーズです。



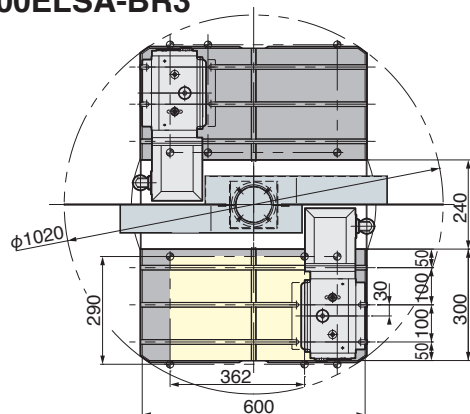
## CNC105LSA-BR3



## CNC180LSA-BR3 CNC202LSA-BR3もあります。



## NCT200ELSA-BR3

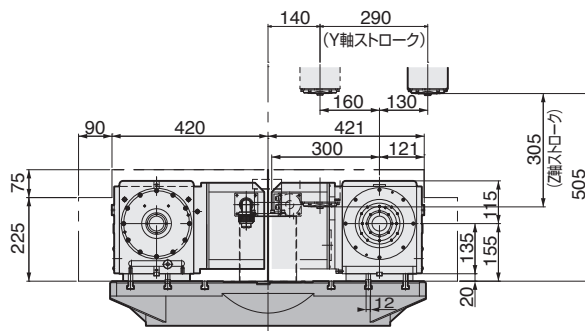
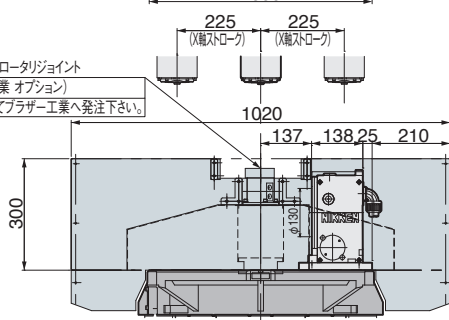


### NCT円テーブル(φ200面盤無し)

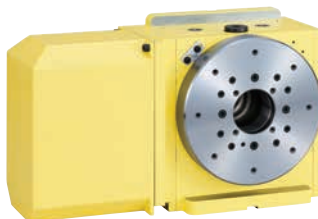
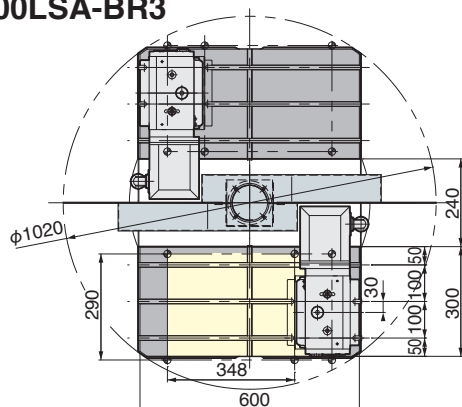
- 円テーブルの直径:φ130
- 耐 荷 重(kg) :200(水平)100(垂直)
- テーブル回転速度:33.3(r/min),**66.6**<sup>\*1</sup>(r/min)
- 割出精度(秒) :±20
- ブレーキトルク :900Nm
- 製品質量(kg) :62
- モ ー タ :R2AAB8100HXRG
- センタ穴 :φ60<sub>H7</sub>×φ40貫通

\*1: 高速回転Zシリーズです。

4ポート油圧ロータリジョイント  
(ブラザー工業 オプション)  
必要に応じてブラザー工業へ発注下さい。



## NCT200LSA-BR3

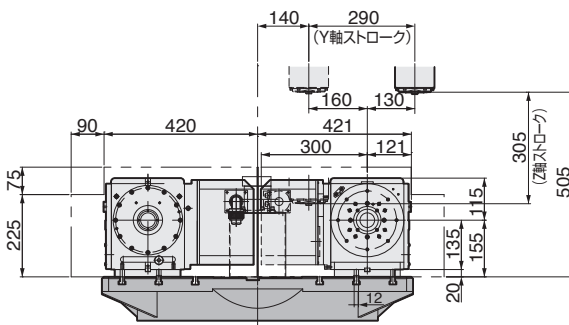
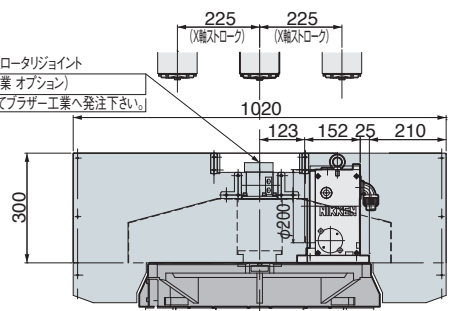


### NCT円テーブル

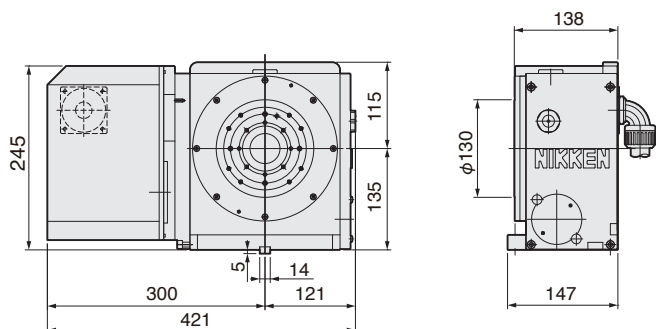
- 円テーブルの直径:φ200
- 耐 荷 重(kg) :200(水平)100(垂直)
- テーブル回転速度:33.3(r/min),**66.6**<sup>\*1</sup>(r/min)
- 割出精度(秒) :±20
- ブレーキトルク :900Nm
- 製品質量(kg) :65
- モ ー タ :R2AAB8100HXRG
- センタ穴 :φ60<sub>H7</sub>×φ40貫通

\*1: 高速回転Zシリーズです。

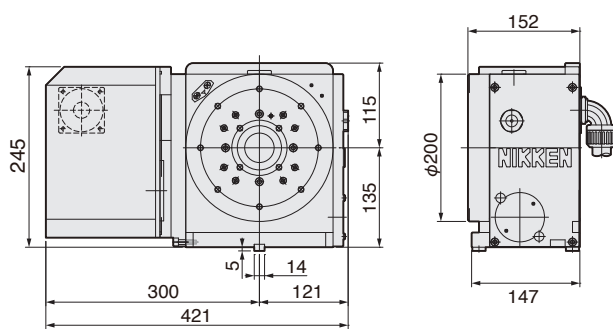
4ポート油圧ロータリジョイント  
(ブラザー工業 オプション)  
必要に応じてブラザー工業へ発注下さい。



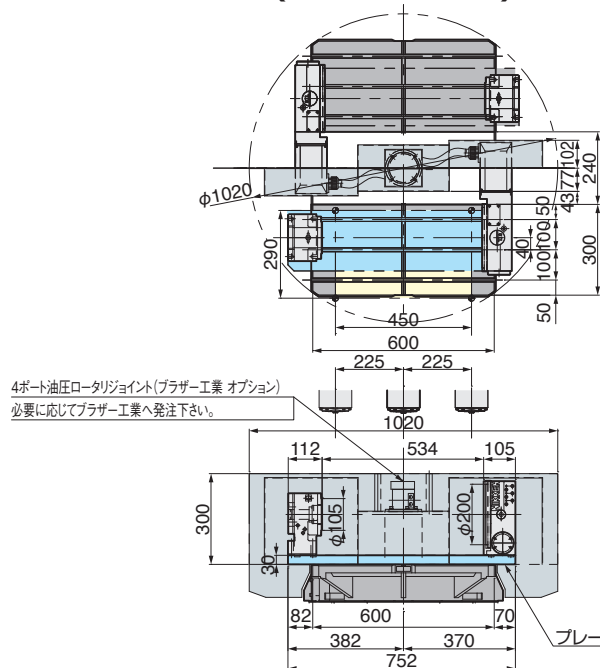
## NCT200ELSA-BR3



## NCT200LSA-BR3

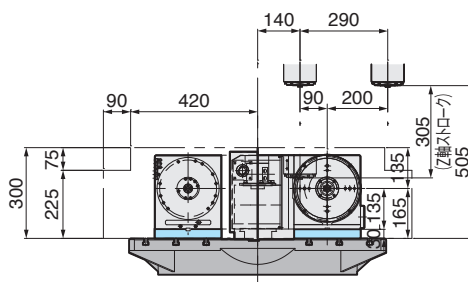


**CNC205LSA-BR3(TAT-105N-135)**



## 薄型CNC円テーブル

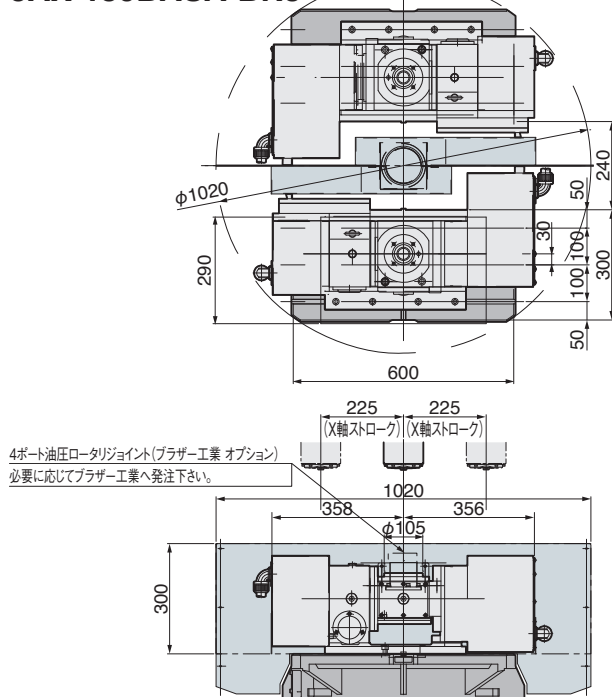
- 円テーブルの直径:φ200
  - 耐 荷 重(kg) :100(サポートテーブル付)
  - テーブル回転速度:33.3(r/min)**66.6\*1(r/min)**
  - 割出精度(秒) :±20
  - ブレーキトルク :380Nm
  - 製品質量(kg) :45
  - モ ー タ :R2AAB8100HXRGA
  - 6ポート内蔵型ロータリージョイント取付可能です。
- \*1: 高速回転シリーズです。



## 目研 *SPEEDIO* R450Xd1用 5AXテーブル

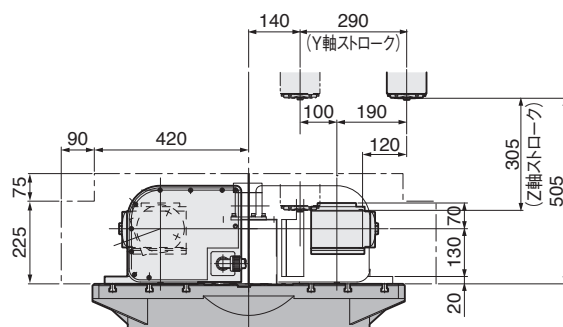
**NIKKEN**

## 5AX-130BASA-BR3



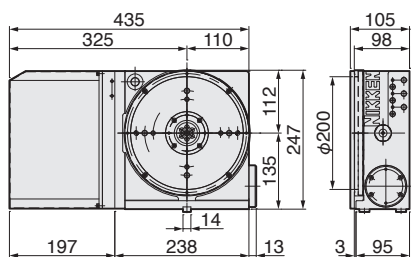
## 小型傾斜CNC円テーブル

- 円テーブルの直径:φ105  
(φ130サブテーブル付)
- 耐 荷 重(kg) :50(水平)25(垂直)
- テーブル回転速度:33.3r/min(回転),11.1r/min(傾斜)
- 割出精度(秒) :±30(回転),60(傾斜)
- ブレーキトルク :205Nm(回転),303Nm(傾斜)
- 製品質量(kg) :160
- モ ー タ :R2AAB8100HXRG(回転)  
R2AAB8100HXRG(傾斜)
- センタ穴 :φ60<sub>H7</sub>×φ30貫通
- 傾斜角度 :0°~105°

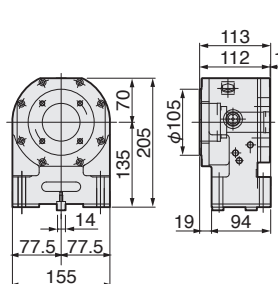


**5AX-130×2台搭載には予め打合せが必要です。**

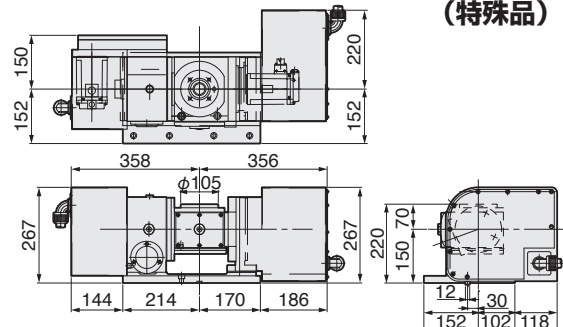
# CNC205LSA-BR3



**TAT-105N-135**

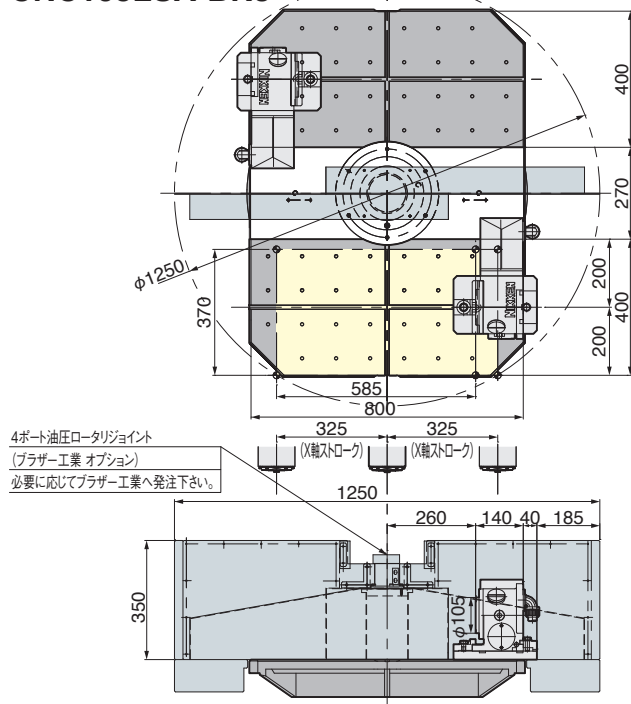


**5AX-130BASA-BR3 (傾斜軸モータ後方取付)**  
**(特殊品)**



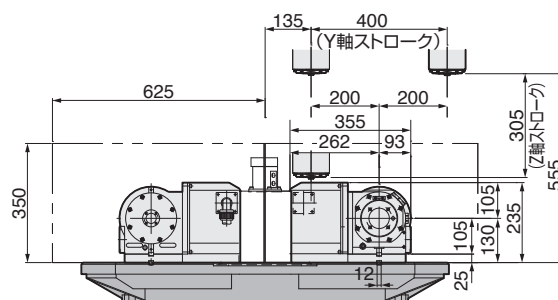


## CNC105LSA-BR3

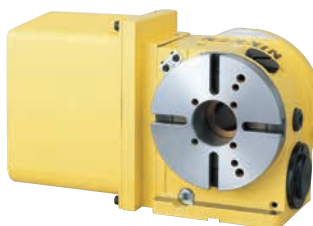
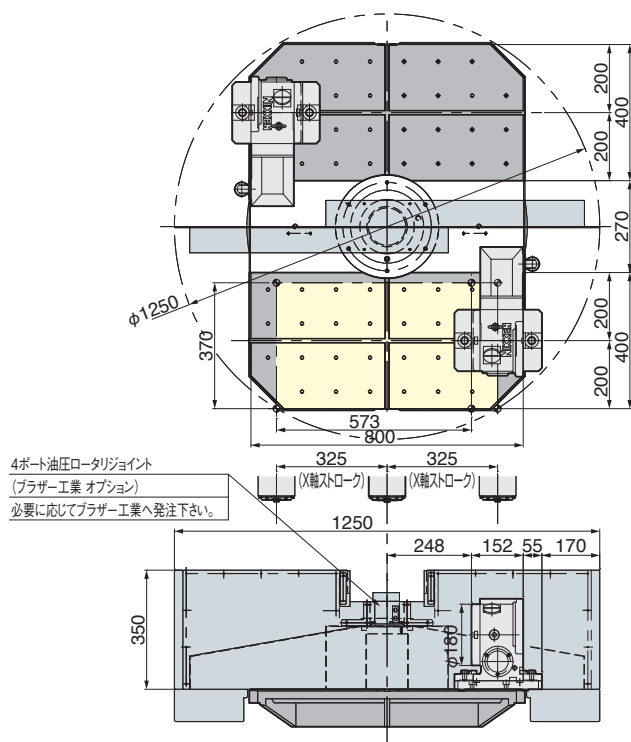


### CNC円テーブル

- 円テーブルの直径:  $\phi 105$
  - 耐 荷 重(kg) :30
  - テーブル回転速度: 33.3(r/min), 66.6\*1(r/min)
  - 割出精度(秒) : $\pm 30$
  - ブレーキトルク :205Nm
  - 製品質量(kg) :30
  - モ ー タ :R2AAB8100HXRG
  - センタ穴 : $\phi 60_{H7} \times \phi 30$ 貫通
- \*1: 高速回転Zシリーズです。

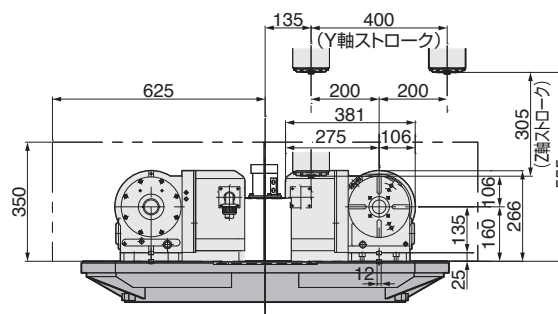


## CNC180LSA-BR3

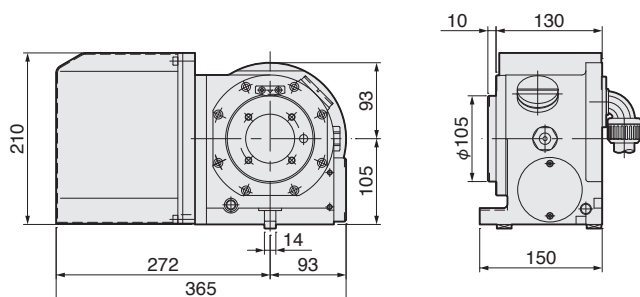


### CNC円テーブル

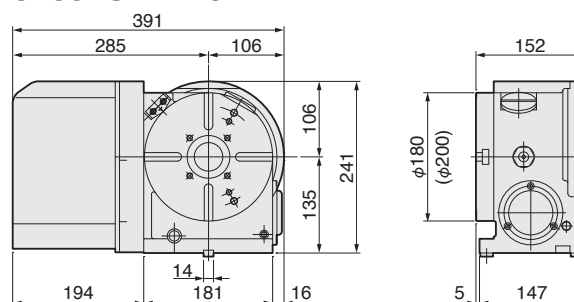
- 円テーブルの直径:  $\phi 180$
  - 耐 荷 重(kg) :200(水平)100(垂直)
  - テーブル回転速度: 33.3(r/min), 66.6\*1(r/min)
  - 割出精度(秒) : $\pm 20$
  - ブレーキトルク :303Nm
  - 製品質量(kg) :48
  - モ ー タ :R2AAB8100HXRG
  - センタ穴 : $\phi 60_{H7} \times \phi 40$ 貫通
- \*1: 高速回転Zシリーズです。



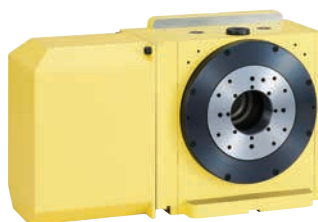
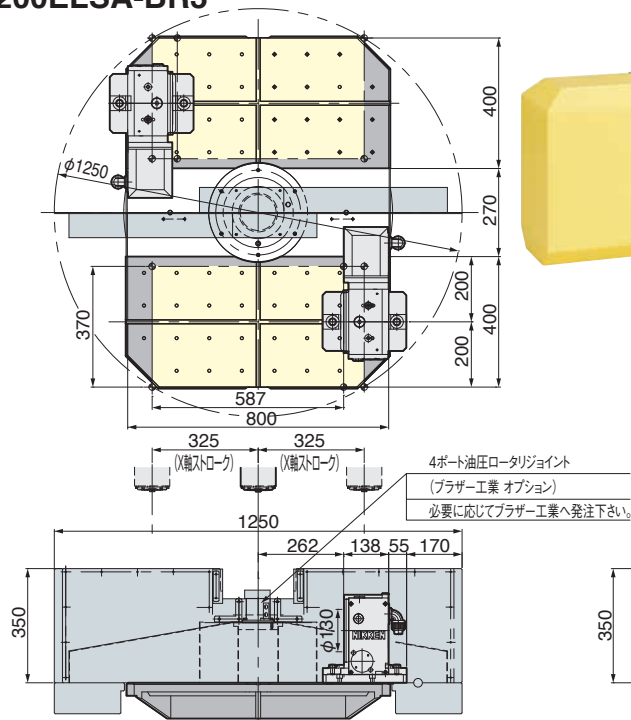
## CNC105LSA-BR3



## CNC180LSA-BR3 CNC202LSA-BR3もあります。

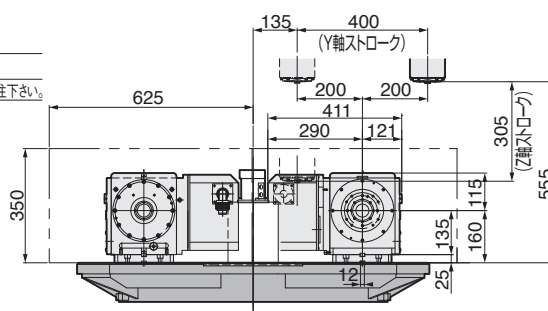


## NCT200ELSA-BR3

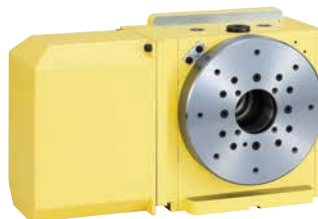
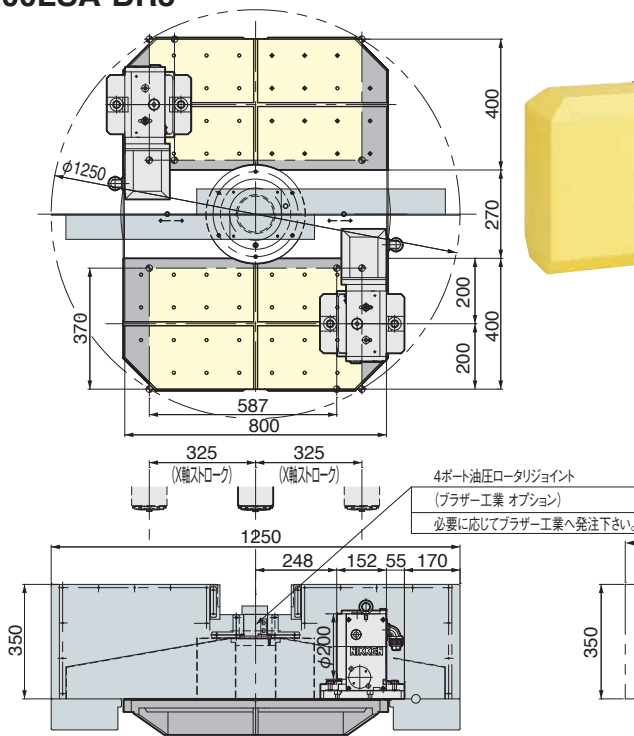


### NCT円テーブル (φ200面盤無し)

- 円テーブルの直径:  $\phi 130$
  - 耐 荷 重(kg) :200(水平)100(垂直)
  - テーブル回転速度:33.3(r/min), **66.6<sup>\*1</sup>**(r/min)
  - 割出精度(秒) :±20
  - ブレーキトルク :900Nm
  - 製品質量(kg) :62
  - モ ー タ :R2AAB8100HXRG
  - センタ穴 : $\phi 60_{H7} \times \phi 40$ 貫通
- <sup>\*1</sup>: 高速回転Zシリーズです。

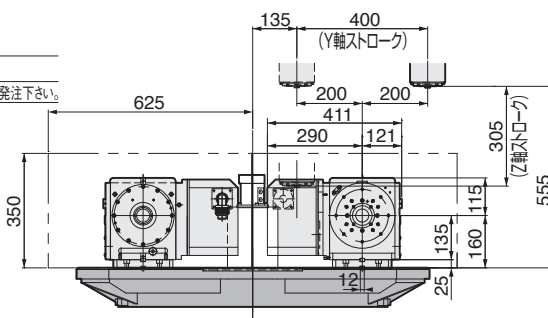


## NCT200LSA-BR3

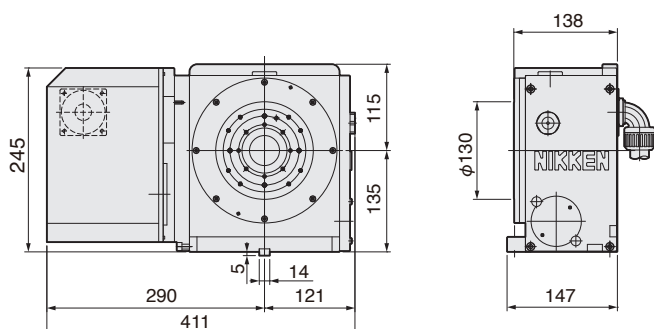


### NCT円テーブル

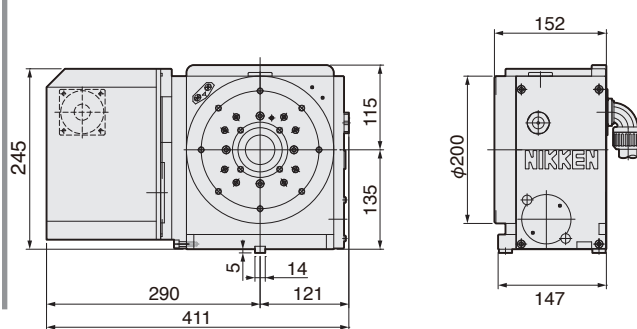
- 円テーブルの直径:  $\phi 200$
  - 耐 荷 重(kg) :200(水平)100(垂直)
  - テーブル回転速度:33.3(r/min), **66.6<sup>\*1</sup>**(r/min)
  - 割出精度(秒) :±20
  - ブレーキトルク :900Nm
  - 製品質量(kg) :65
  - モ ー タ :R2AAB8100HXRG
  - センタ穴 : $\phi 60_{H7} \times \phi 40$ 貫通
- <sup>\*1</sup>: 高速回転Zシリーズです。



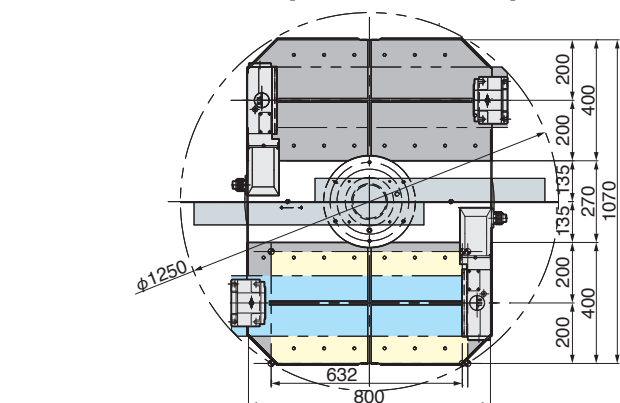
## NCT200ELSA-BR3



## NCT200LSA-BR3



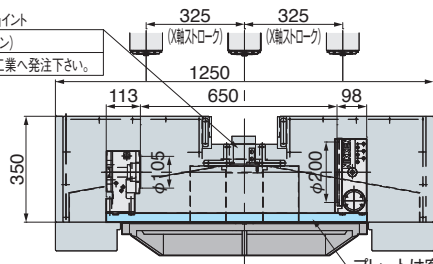
**CNC205LSA-BR3(TAT-105N-135)**



#### 4ポート油圧ロータリジョイント (ブラザー工業 オプション)

必要に応じてブラザー工業へ発注下さい。

必要に応じてブラザー工業へ発注下さい。

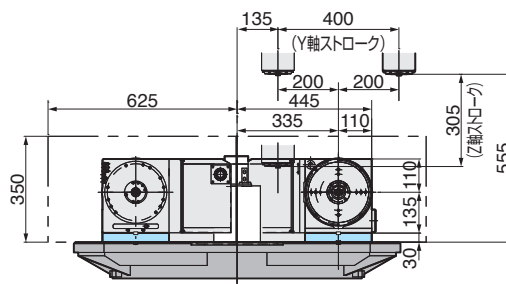


プレートは客先でご用意下さい。



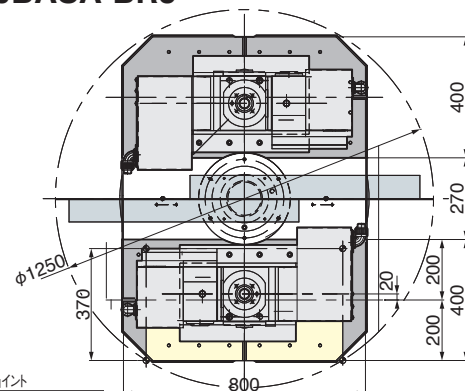
## 薄型CNC円テーブル

- 円テーブルの直径:φ200
  - 耐 荷 重(kg) :100(サポートテーブル付)
  - テーブル回転速度:33.3(r/min)**66.6\*1(r/min)**
  - 割出精度(秒) :±20
  - ブレーキトルク :380Nm
  - 製品質量(kg) :45
  - モ ー タ :R2AAB8100HXRGA
  - 6ポート内蔵型ロータリージョイント取付可能です。
- \*1: 高速回転シリーズです。

目研 **SPEEDIO** R650Xd1用 5AXテーブル

**NIKKEN**

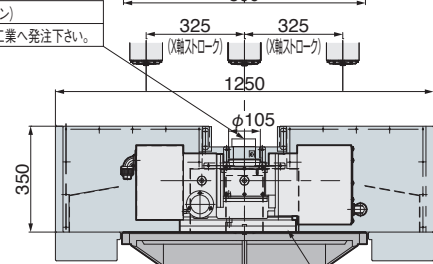
## 5AX-130BASA-BR3



### 4ポート油圧ロータリジョイント

(ブラザー工業 オプション)

必要に応じてブラザー工業へ発注下さい。



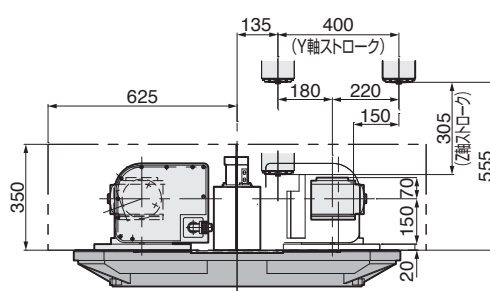
取り付けベースが必要です。



\*写真は5AX-130SA-BR3です。

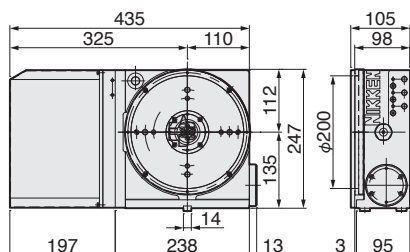
## 小型傾斜CNC円テーブル

- 円テーブルの直径:φ105  
(φ130サブテーブル付)
- 耐 荷 重(kg) :50(水平)25(垂直)
- テーブル回転速度 :33.3r/min(回転),11.1r/min(傾斜)
- 割出精度(秒) :±30(回転),60(傾斜)
- ブレーキトルク :±05Nm(回転),303Nm(傾斜)
- 製品質量(kg) :160
- モ ー タ :R2AAB8100HXRGA(回転)  
R2AAB8100HXRGA(傾斜)
- センタ穴 :φ60<sub>H7</sub>×φ30貫通
- 傾斜角度 :0°~105°

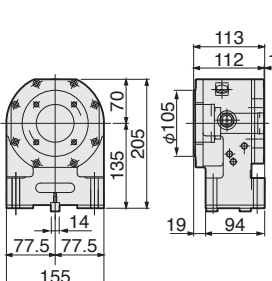


**5AX-130×2台搭載には予め打合せが必要です。**

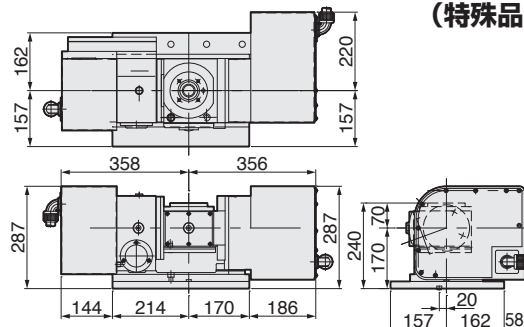
## CNC205LSA-BR3



**TAT-105N-135**



**5AX-130BASA-BR3 (傾斜軸モータ後方取付)**  
**(特殊品)**



# 日研 回転傾斜テーブル M信号コントローラ付シリーズ **NIKKEN**

ブラザー工業株式会社 **SPEEDIO** シリーズへ回転傾斜円テーブルを取付する際には**注意**が必要です。

- ・海外に輸出した機械に付加1軸テーブルを取り付ける場合は経済産業省より輸出許可が必要になる場合がありますので販売元に相談してください。
- ・回転傾斜テーブルを後付する場合は、1軸のみ付加軸にする事が可能ですが、傾斜軸はM信号での運転が必要です。(2軸付加軸の後付はできません。)

日研AR21コントローラを傾斜軸として使用する事で、M信号を用いて、傾斜軸の運転が可能となります。

## 日研 AR21コントローラの特徴

**NIKKEN**

傾斜軸をM信号一つで運転する事が可能です。

最新鋭デジタルサーボモータ&アブソリュートエンコーダを使用しています。

抜群の加減速特性、パワーアップしたモータトルクと最適化された

サーボパラメータが高品質、高性能、長寿命を実現します。

AR21コントローラは**RS232Cを用いた移動角度直接指令**が可能であり、テーブルの運転プログラムを機械側で一括管理する事ができます。

(機械側にRS232Cの接続口があり、マクロプログラムにて自動入出力が出来る場合のみとなります。)



AR21コントローラ  
縦×横×高さ  
300mm×300mm×285mm

コントローラ

### 1軸コントローラ付製品コードの説明

**5AX-100DAR21SA-BR3-A (-B) -04 -08**

テーブル径	1軸コントローラ付 のコード番号*1	コントローラサイズ
100 : φ 90テーブル		-04 : 400W
130 : φ130テーブル(φ130サブテーブル付)		-08 : 750W
201 : φ200テーブル		

\*1 通常は傾斜軸を**コントローラ付**にするのが一般的です。

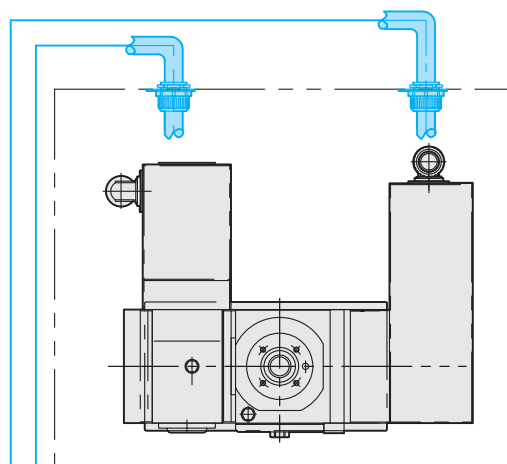
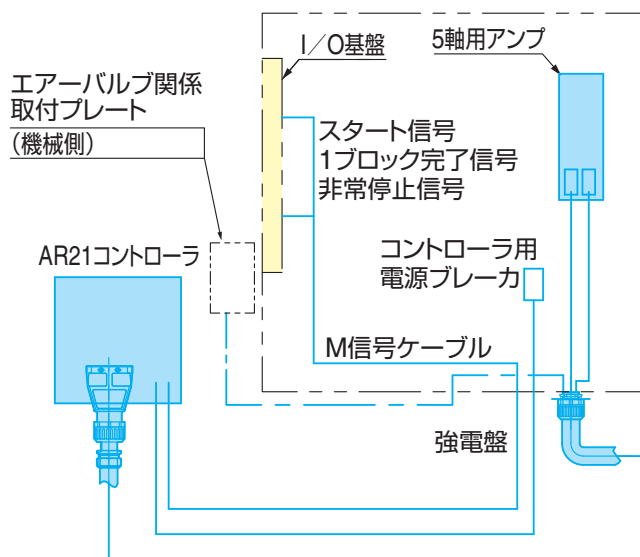
傾斜軸をコントローラ付にする場合は **-A**

回転軸をコントローラ付にする場合は **-B** となります。

コントローラの電源用ブレーカ、M信号リレーキット、コントローラ固定板が付属されます。



## ■SPEEDIO用 配線図(付加1軸+コントローラ付の場合)



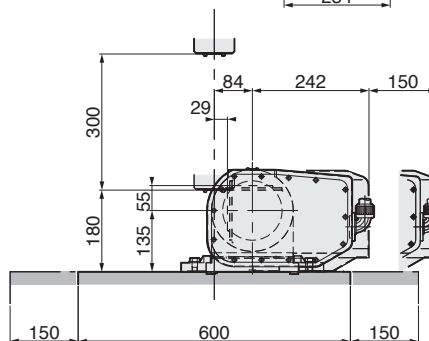
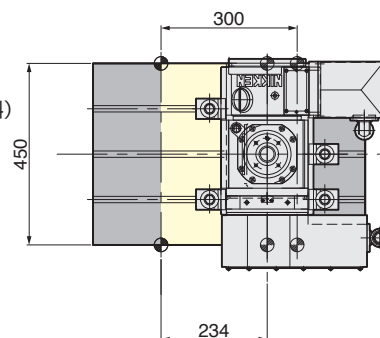
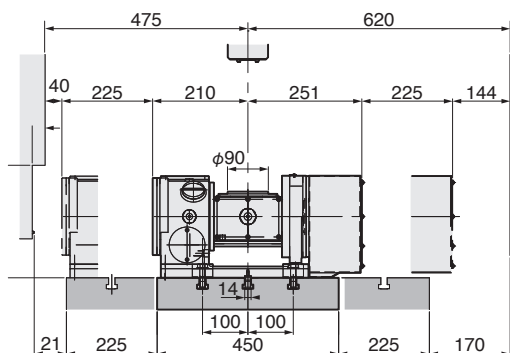
付加軸制御を行う為に必要な  
B軸ケーブルセットは販売店を通じてプラザー  
工業様より購入、準備下さい。

(ブルー)で記載されている部分は  
日研工作所で御用意いたします。

# 日研 **SPEEDIO**用1軸コントローラ付5AXテーブル

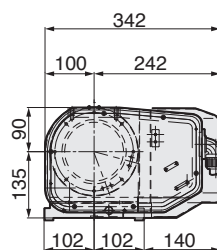
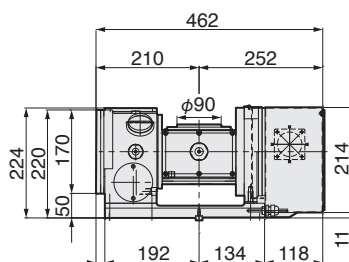
## 5AX-100DAR21SA-BR3-A(-B)-04 小型傾斜CNC円テーブル

- 円テーブルの直径:  $\phi 90$
- 耐 荷 重(kg) : 40(水平), 20(垂直)
- テーブル回転速度: 44.4r/min(回転), 22.2r/min(傾斜)
- 割出精度(秒) :  $\pm 30$ (回転), 60.0(傾斜)
- ブレーキトルク : 205Nm(回転), 600Nm(傾斜)
- 製品質量(kg) : 84
- 傾斜角度 :  $0 \sim 105^\circ$



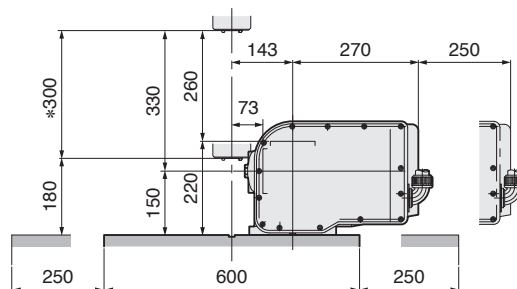
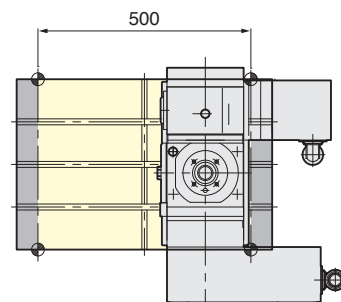
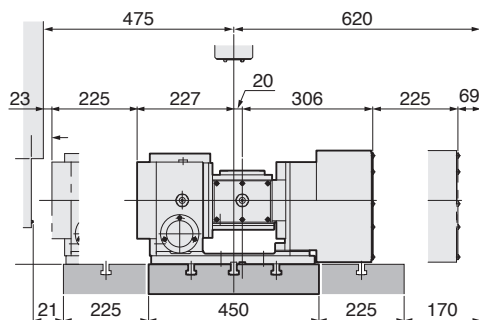
搭載図は **SPEEDIO S300Xd2**の例です。その他の機械への搭載図は別途ご用命下さい。

## 5AX-100DAR21SA-BR3-A(-B)-04



## 5AX-130DAR21SA-BR3-A(-B)-04 小型傾斜CNC円テーブル

- 円テーブルの直径:φ130(φ130サブテーブル付)
- 耐 荷 重(kg) :50(水平),25(垂直)
- テーブル回転速度:33.3r/min(回転),11.1r/min(傾斜)
- 割出精度(秒) :±30(回転),60.0(傾斜)
- ブレーキトルク :205Nm(回転),303Nm(傾斜)
- 製品質量(kg) :115
- 傾斜角度 :0~105°

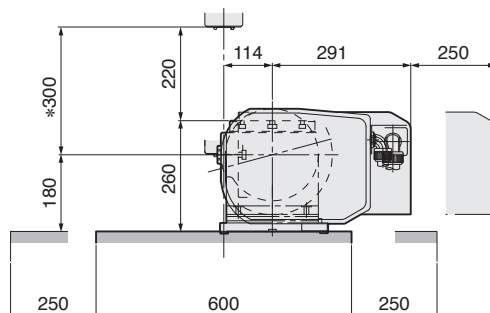
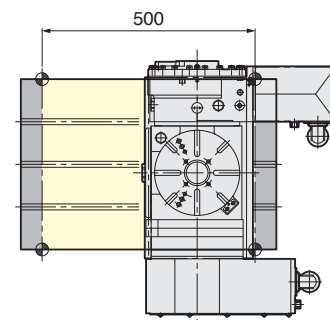
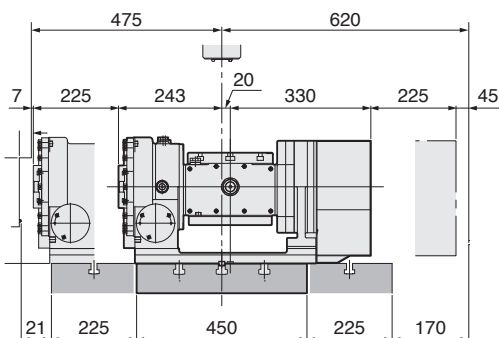
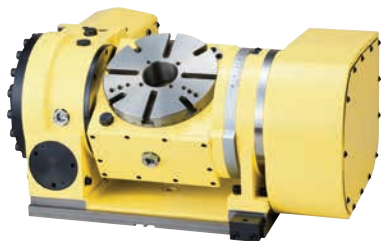


搭載図は **SPEEDIO S500Xd2**の例です。その他の機械への搭載図は別途ご用命下さい。

\*Z軸ストローク380仕様もあります。

## 5AX-201DAR21SA-BR3-A(-B)-08 小型傾斜CNC円テーブル

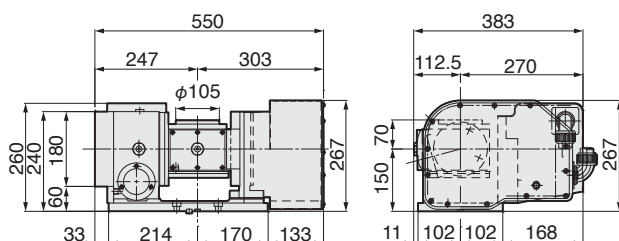
- 円テーブルの直径:φ200
- 耐 荷 重(kg) :60(水平),40(垂直)
- テーブル回転速度:33.3r/min(回転),16.6r/min(傾斜)
- 割出精度(秒) :±15(回転),60.0(傾斜)
- ブレーキトルク :588Nm(回転),608Nm(傾斜)  
(油圧3.5MPa)  
:303Nm(回転),303Nm(傾斜)  
(空圧0.5MPa)
- 製品質量(kg) :165
- 傾斜角度 :0~105°



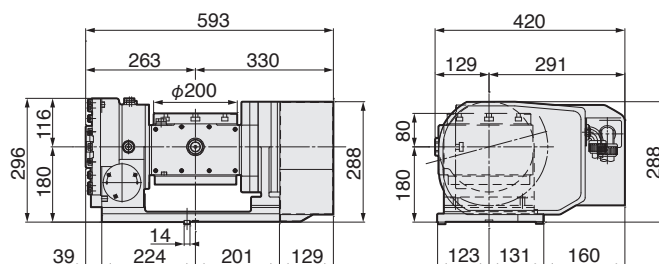
搭載図は **SPEEDIO S500Xd2**の例です。その他の機械への搭載図は別途ご用命下さい。

\*Z軸ストローク380仕様もあります。

## 5AX-130DAR21SA-BR3-A(-B)-04



## 5AX-201DAR21SA-BR3-A(-B)-08





C

ミーリングチャック

Code No.	把握径	先端径	ツール長	挿入長	締付ハンドル
BT30-C12-55	12	33	58	58	9HC12A
-C16-55	16	44	57	65	9HC16
-C20-75	20	52	75	80	9HC22
-C25-80	25	55	82	68	9HC22
-C32-90,100	32	64	90, 100	68, 76	9HC22



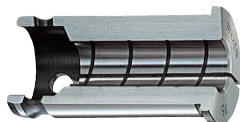
C-G

高速回転用 ミーリングチャック

Code No.	把握径	先端径	ツール長	挿入長	最高回転数 (r/min)	GHハンドル
BT30-C12-55G	12	33	58	58	40,000	GH12
-C16-55G	16	44	57	65	40,000	GH16
-C20-75G	20	52	75	80	30,000	GH20
-C25-80G	25	55	82	68	25,000	GH25
-C32-90G,100G	32	64	90, 100	68, 76	10,000	GH32S

★締付ハンドル、GHハンドルは付属していません。別途ご注文ください。 ★BT2面拘束主軸用(NBT30)もございます。例 NBT30-C12-55  
★ご使用できるコレットは、KMコレット、NKコレット、CCKコレット、CCNKコレットです。  
★BT30-C32-90、BT30-C32-90GはNK32、CCNK32コレットを使用できません。  
★NBT30-C32-90、NBT30-C32-90GはNK32、CCNK32コレットを使用できません。  
★クレーンランタム用 CCKコレット、CCNKコレットは、NC総合カタログをご参照ください。  
★プルスタッドは P.32を参照ください。

## 日研 ストレートコレット(KMコレット)



Code No. の説明(例)

**KM** : コレット内径  
**32** : コレット外径  
**10** : コレットの略号

KM : 標準  
 NK : アジャスト型  
 CCK : センタークレーンランタム仕様  
 CCNK : センタークレーンランタム仕様・アジャスト型

KM

写真は記念タイプKMコレットです。

○印は、コレット内径に油切溝があり、刃物のスリップを防ぎます。

スタイル	L	KMコレット Code No. (外径-内径)
(KM12)	40	KM12-2, 3, 4, 5, 6, 7, 8, 9, 10
(KM16)	47.5	KM16-2, 3, 4, 5, 6, 7, 8, 9, 10, 11, 12
(KM20)	53	KM20-2, 3, 4, 5, 6, 7, 8, 9, 10, 11, 12, 13, 14, 15, 16
(KM22)	57	KM22-3, 4, 5, 6, 7, 8, 9, 10, 11, 12, 13, 14, 15, 16, 17, 18, 19, 20
(KM25)	59	KM25-3, 4, 5, 6, 7, 8, 9, 10, 11, 12, 13, 14, 15, 16, 17, 18, 19, 20, 21, 22
(KM32)	64.5	KM32-3, 4, 5, 6, 7, 8, 9, 10, 11, 12, 13, 14, 15, 16, 17, 18, 19, 20, 21, 22, 23, 24, 25, 26, 30

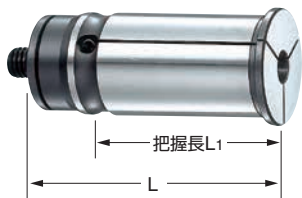
★シンクロナイズドタップの場合 タップ用コレット: 5.5, 6.2, 8.5, 10.5, 12.5, 14, 15, 17, 19, 20, 23, 25, 28もあります。

★挿入刃物のシャンク径はh6-h7をご使用下さい。

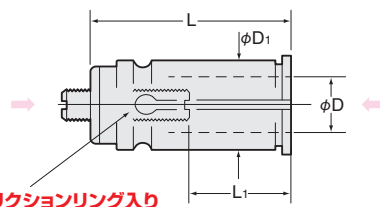
★NC用ミーリングチャックにコレット抜き工具は付属していません。(別売)コードNo.は9CKRです。



## 日研 ストレートコレット(NKコレット)



コレット単体で刃物の  
プリセットが行なえます。  
前後両方向から調整出来ます。



フリクションリング入り

NK

○印は、コレット内径に油切溝があり、刃物のスリップを防ぎます。

スタイル	L	L1	NKコレット Code No. (外径-内径)
(NK20)	63	20~40	NK20-3, 4, 5, 6, 7, 8, 9, 10, 11, 12, 13, 14, 15, 16
(NK22)	70	30~50	NK22-3, 4, 5, 6, 7, 8, 9, 10, 11, 12, 13, 14, 15, 16, 17, 18
(NK25)	68	30~55	NK25-3, 4, 5, 6, 7, 8, 9, 10, 11, 12, 13, 14, 15, 16, 17, 18, 19, 20, 21, 22
(NK32)	75	30~60	NK32-3, 4, 5, 6, 7, 8, 9, 10, 11, 12, 13, 14, 15, 16, 17, 18, 19, 20, 21, 22, 23, 24, 25, 26
(NK42)	85(92)	30~65	NK42-3, 4, 5, 6, 7, 8, 9, 10, 11, 12, 13, 14, 15, 16, 17, 18, 19, 20, 21, 22, 23, 24, 25, 26, 27, 28, 29, 30, 31, 32

★シンクロナイズドタップの場合 タップ用コレット: 5.5, 6.2, 8.5, 10.5, 12.5, 14, 15, 17, 19, 20, 23, 25, 28もあります。

★上記の他にコマサイズ及び1/4, 5/16, 3/8, 7/16, 1/2, 5/8, 3/4, 13/16, 7/8, 1, 1-1/8等インチサイズもあります。

★挿入刃物のシャンク径はh6-h7をご使用下さい。 ★太字のサイズが標準です。他のサイズは準標準となります。

★NC用ミーリングチャックにコレット抜き工具は付属していません。(別売)コードNo.は9CKRです。

★BT30-C32-90及びBT30-C32-90GにはNK32コレットは使用出来ません。





SK

スリムチャック

Code No.	把握径	先端径	ツール長	挿入長	コレット	締付 スパナ
BT30-SK 6-60,90,120,150	0.7~6.0	19.5	60,90,120,150	35,35,35,35	<b>SK 6</b>	SKL-6W
-SK10-45,60, 75, 90,120,150	1.75~10.0	27.5	45,60,75,90,120,150	50,50,50,50,50,50	<b>SK10</b>	SKL-10W
-SK13-60,75, 90,120	2.75~13.0	33.0	60,75,90,120	50,65,65,65	<b>SK13</b>	9HC12A
-SK16-60,75, 90,120	2.75~16.0	40.0	60,75,90,120	60,65,65,70	<b>SK16</b>	9HC16
-SK20-60,75, 90	3.5~20.0	48.5	60,75,90	70,75,75	<b>SK20</b>	9HC22
-SK25-90	7.5~25.4	55.0	90	75	<b>SK25</b>	9HC22

★最短ツール長の NBT30-SK13-48、NBT30-SK16-51もございます。

★Aタイプコレット、ACクレーンコレットをご使用いただくときに更に3mm 短くなります。(SK13-45, SK16-48)

高速回転用 スリムチャック



SK-P

Code No.	把握径	先端径	ツール長	挿入長	コレット	最高回転数 (r/min)	GH ハンドル
BT30-SK 6-60P,90P,120P	0.7~6.0	19.5	60,90,120,150	35,35,35,35	<b>SK 6</b>	40,000	GH6
-SK10-45P,60P,75P, 90P,120P	1.75~10.0	27.5	45,60,75,90,120,150	50,50,50,50,50,50	<b>SK10</b>	40,000	GH10
-SK13-60P,75P,90P,120P	2.75~13.0	33.0	60,75,90,120	50,65,65,65	<b>SK13</b>	40,000	GH12
-SK16-60P,75P,90P,120P	2.75~16.0	40.0	60,75,90,120	60,65,65,70	<b>SK16</b>	30,000	GH16
-SK20-60P,75P,90P	3.5~20.0	48.5	60,75,90	70,75,75	<b>SK20</b>	30,000	GH20
-SK25-90P	7.5~25.4	55.0	90	75	<b>SK25</b>	30,000	GH25

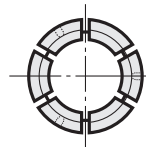
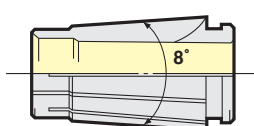
★TiNベアリングナットは付属しています。締付スパナは付属していませんので別途ご注文ください。★BT2面拘束主軸用(NBT30)もございます。例 NBT30-SK6C-60

★ご使用できるコレットは、SKコレット、SK-Pコレット、SK-Aコレット、SK-ACコレットです。★切削工具突出量調整用のアダプタねじについては、NC総合カタログをご参照ください。

★フルスタッドは P.32を参照ください。

## 日研 スリムコレット(SKコレット)

SK



コレット単体のCode No.の説明



●印には、エンドミルシャフト用Aタイプコレットもあります。Aタイプの把握径範囲はh8です。Code No.は例)SK10-10A  
P級コレットはドリル用で全シリーズ対応出来ます。Code No.は例)SK10-10P

Code No.	把握径D
SK 6- 0.8	0.7 ~ 0.8
- 1	0.9 ~ 1.0
- 1.25	1.15~ 1.25
- 1.5	1.3 ~ 1.5
- 1.75	1.55~ 1.75
- 2	1.8 ~ 2.0
- 2.25	2.05~ 2.25
- 2.5	2.3 ~ 2.5
- 2.75	2.55~ 2.75
- 3	2.8 ~ 3.0
- 3.5	3.0 ~ 3.5
- 4	3.5 ~ 4.0
- 4.5	4.0 ~ 4.5
- 5	4.5 ~ 5.0
- 5.5	5.0 ~ 5.5
- 6	5.5 ~ 6.0
SK10- 1	0.9 ~ 1.0
- 1.25	1.15~ 1.25
- 1.5	1.3 ~ 1.5
- 1.75	1.55~ 1.75
- 2	1.75~ 2.0
- 2.25	2.0 ~ 2.25
- 2.5	2.25~ 2.5
- 2.75	2.5 ~ 2.75
- 3	2.75~ 3.0
- 3.5	3.0 ~ 3.5
- 4	3.5 ~ 4.0
- 4.5	4.0 ~ 4.5
- 5	4.5 ~ 5.0
- 5.5	5.0 ~ 5.5
- 6	5.5 ~ 6.0
- 7	6.5 ~ 7.0
- 7.5	7.0 ~ 7.5
- 8	7.5 ~ 8.0
- 8.5	8.0 ~ 8.5
- 9	8.5 ~ 9.0
- 9.5	9.0 ~ 9.5
- 10	9.5 ~ 10.0

Code No.	把握径D
SK13- 3	2.75~ 3.0
- 3.5	3.0 ~ 3.5
- 4	3.5 ~ 4.0
- 4.5	4.0 ~ 4.5
- 5	4.5 ~ 5.0
- 5.5	5.0 ~ 5.5
- 6	5.5 ~ 6.0
- 6.5	6.0 ~ 6.5
- 7	6.5 ~ 7.0
- 7.5	7.0 ~ 7.5
- 8	7.5 ~ 8.0
- 8.5	8.0 ~ 8.5
- 9	8.5 ~ 9.0
- 9.5	9.0 ~ 9.5
- 10	9.5 ~ 10.0
- 10.5	10.0~ 10.5
- 11	10.5~ 11.0
- 11.5	11.0~ 11.5
- 12	11.5~ 12.0
- 12.5	12.0~ 12.5
- 13	12.5~ 13.0

Code No.	把握径D
SK16- 3	2.75~ 3.0
- 3.5	3.0 ~ 3.5
- 4	3.5 ~ 4.0
- 4.5	4.0 ~ 4.5
- 5	4.5 ~ 5.0
- 5.5	5.0 ~ 5.5
- 6	5.5 ~ 6.0
- 6.5	6.0 ~ 6.5
- 7	6.5 ~ 7.0
- 7.5	7.0 ~ 7.5
- 8	7.5 ~ 8.0
- 8.5	8.0 ~ 8.5
- 9	8.5 ~ 9.0
- 9.5	9.0 ~ 9.5
- 10	9.5 ~ 10.0
- 10.5	10.0~ 10.5
- 11	10.5~ 11.0
- 11.5	11.0~ 11.5
- 12	11.5~ 12.0
- 12.5	12.0~ 12.5
- 13	12.5~ 13.0
- 13.5	13.0~ 13.5
- 14	13.5~ 14.0
- 14.5	14.0~ 14.5
- 15	14.5~ 15.0
- 15.5	15.0~ 15.5
- 16	15.5~ 16.0

Code No.	把握径D
SK20- 4	3.5 ~ 4.0
- 4.5	4.0 ~ 4.5
- 5	4.5 ~ 5.0
- 5.5	5.0 ~ 5.5
- 6	5.5 ~ 6.0
- 6.5	6.0 ~ 6.5
- 7	6.5 ~ 7.0
- 7.5	7.0 ~ 7.5
- 8	7.5 ~ 8.0
- 8.5	8.0 ~ 8.5
- 9	8.5 ~ 9.0
- 9.5	9.0 ~ 9.5
- 10	9.5 ~ 10.0
- 10.5	10.0~ 10.5
- 11	10.5~ 11.0
- 11.5	11.0~ 11.5
- 12	11.5~ 12.0
- 12.5	12.0~ 12.5
- 13	12.5~ 13.0
- 13.5	13.0~ 13.5
- 14	13.5~ 14.0
- 14.5	14.0~ 14.5
- 15	14.5~ 15.0
- 15.5	15.0~ 15.5
- 16	15.5~ 16.0
- 16.5	16.0~ 16.5
- 17	16.5~ 17.0
- 17.5	17.0~ 17.5
- 18	17.5~ 18.0
- 18.5	18.0~ 18.5
- 19	18.5~ 19.0
- 19.5	19.0~ 19.5
- 20	19.5~ 20.0

Code No.	把握径D
SK25- 8	7.5~8.0
- 10	9.5~10.0
- 12	11.5~12.0
- 16	15.5~16.0
- 16.5	16.0~16.5
- 17	16.5~17.0
- 17.5	17.0~17.5
- 18	17.5~18.0
- 18.5	18.0~18.5
- 19	18.5~19.0
- 19.5	19.0~19.5
- 20	19.5~20.0
- 20.5	20.0~20.5
- 21	20.5~21.0
- 21.5	21.0~21.5
- 22	21.5~22.0
- 22.5	22.0~22.5
- 23	22.5~23.0
- 23.5	23.0~23.5
- 24	23.5~24.0
- 24.5	24.0~24.5
- 25	24.5~25.0
- 25.4	25.0~25.4



SK6型スリムチャック本体にのみ、コレット抜き工具は付属しています。別途必要な場合、スタイルに応じてSKR-6、SKR-10、SKR-16、SKR-25とご指示下さい。SK13型、SK20型を含むSK10型~SK25型の新型コレットはコレット抜き工具なしで作業出来ます。

★内径が別作のコレットも製作いたします。

★SKクレーンコレット(ACコレット)は P.27 を参照して下さい。

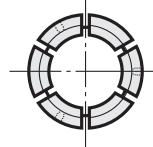
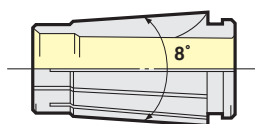
★ジェットクレーンシステム、OHドリルシステムは P.27

★SKコレットで呼び寸法以下の刃具をつかむ場合、ツールの突出しが短くなるのでご注意ください。



# 日研 スリムコレット (P級 / Aタイプコレット)

NIKKEN



コレット単体のCode No.の説明

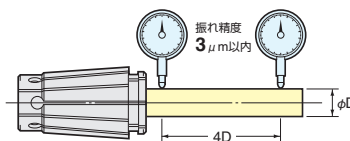
SK 10 - 6 P  
 ● 無記号 標準  
 P 3μ保証  
 A タイプ  
 ● 最大把握径  
 ● スタイル No.  
 ● スリムチェックコレットの略号

## ■ドリル用P級コレット

P級コレットは口元はもちろん先端(4D)でも3ミクロンのフレ精度を保証しております。

## ■エンドミル用Aタイプコレット

エンドミル用にはAタイプコレットをご使用下さい。把握径範囲はh8です。



★Aタイプコレットを使用すると、ツールの突出しが3mm短くなります。干渉チェックされる場合は、ご注意ください。

SKコレット Aタイプ
SK 6-3A, 4A, 5A, 6A
SK10-3A, 4A, 5A, 6A, 8A, 10A
SK13-3A, 4A, 5A, 6A, 8A, 10A, 12A, 13A
SK16-3A, 4A, 5A, 6A, 8A, 10A, 12A, 16A
SK20-4A, 5A, 6A, 8A, 10A, 12A, 16A, 20A
SK25-8A, 10A, 12A, 16A, 20A, 25A

SKコレット Aタイプ(インチ)
SK 6 -1/8A, 3/16A
SK10 -1/8A, 3/16A, 1/4A, 5/16A, 3/8A
SK13 -1/8A, 3/16A, 1/4A, 5/16A, 3/8A, 7/16A, 1/2A
SK16 -1/8A, 3/16A, 1/4A, 5/16A, 3/8A, 7/16A, 1/2A, 9/16A, 5/8A
SK20 -1/8A, 3/16A, 1/4A, 5/16A, 3/8A, 7/16A, 1/2A, 9/16A, 5/8A, 3/4A
SK25 -3/16A, 1/4A, 5/16A, 3/8A, 7/16A, 1/2A, 5/8A, 3/4A, 25.4A

# 日研 スリムチャック用SK-ACクーラントコレット

NIKKEN

## ■オイルホール付切削工具用シール機能付きコレット

★ACコレットを使用すると、ツールの突出しが3mm短くなります。干渉チェックされる場合は、ご注意ください。

コレット単体のCode No.の説明

SK 10 - 6 AC  
 ● センタクーラント仕様  
 ● 最大把握径  
 ● スタイル No.  
 ● スリムチェックコレットの略号

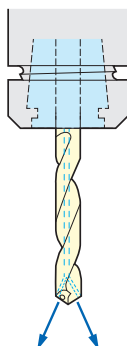
SK-ACクーラントコレット
SK 6-3AC, 4AC, 5AC, 6AC
SK10-3AC, 4AC, 5AC, 6AC, 7AC, 8AC, 9AC, 10AC
SK13-4AC, 5AC, 6AC, 7AC, 8AC, 9AC, 10AC, 11AC, 12AC
SK16-6AC, 7AC, 8AC, 9AC, 10AC, 11AC, 12AC, 13AC, 14AC, 15AC, 16AC
SK20-12AC, 13AC, 14AC, 15AC, 16AC, 17AC, 18AC, 19AC, 20AC
SK25-16AC, 20AC, 25AC

★高圧センタスルー対応 (MAX. 7MPa)

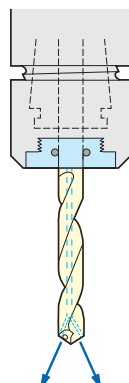
# 日研 SK, MDSKクーラントソリューション

NIKKEN

## OH(オイルホール)付ドリルの場合

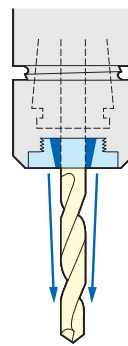
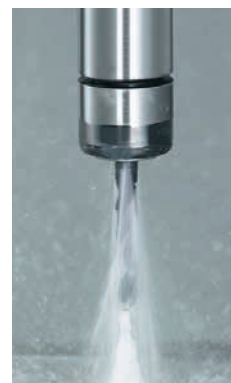


1 標準ナットのままで  
SK-ACクーラントコレットを  
使用する方法



2 ナットをJナットに交換して  
標準コレット+キャップを  
使用する方法

## OH無し(ドリル,エンドミル)の場合



3 ナットをJナットに交換して  
標準コレット+Jキャップを  
使用する方法

★クーラントソリューションについてはNCカタログを参照ください。

# 日研 2LOCK メジャードリムホルダ

NIKKEN

日研 2LOCK メジャードリムホルダ

MDSK

Code No.	把握径	先端径	ツール長	挿入長	コレット	GH ハンドル
NBT30-MDSK- 6-50,60,75,90	3.0 ~ 6.0	19.5	50,60,75,90	35,35,35,35	SK 6 A, AC	GH 6
-10-50,60,75,90	3.0 ~ 10.0	27.5	50,60,75,90	50,50,50,50	SK10 A, AC	GH10
-13-60,75,90	3.0 ~ 13.0	33.0	60,75,90	43,60,60	SK13 A, AC	GH12
-16-75,90	3.0 ~ 16.0	40.0	75,90	60,70	SK16 A, AC	GH16

日研 2LOCK 高速回転用 メジャードリムホルダ

MDSK-P

Code No.	把握径	先端径	ツール長	挿入長	コレット	最高回転数 (r/min)	GH ハンドル
NBT30-MDSK- 6-50P,60P,75P,90P	3.0 ~ 6.0	19.5	50,60,75,90	35,35,35,35	SK 6 A, AC	30,000	GH 6
-10-50P,60P,75P,90P	3.0 ~ 10.0	27.5	50,60,75,90	50,50,50,50	SK10 A, AC	30,000	GH10
-13-60P,75P,90P	3.0 ~ 13.0	33.0	60,75,90	43,60,60	SK13 A, AC	30,000	GH12
-16-75P,90P	3.0 ~ 16.0	40.0	75,90	60,70	SK16 A, AC	25,000	GH16

★エンドミルには、必ず SK-Aタイプコレットをご使用ください。SK-Aタイプコレットは付属していません。別途ご注文下さい。  
★GHハンドルは付属していません。別途ご注文下さい。★クーラントソリューションについてはNCカタログを参照ください。  
★プルスタッドは P.32を参照ください。

# 日研 BT ミニミニチャック アドバンスアルファ

NIKKEN

MMC

Code No.	把握径	先端径	ツール長	最高回転数 (r/min)	締付レンチ
BT30-MMC 4 -105-AA	1.0 ~ 4.0	15.0	105	30,000	EA573KL-6
-MMC 8C-105-AA	2.0 ~ 8.0	20.0	105	30,000	EA573KL-6
-MMC12C-105-AA	4.0 ~ 12.0	30.0	105	30,000	MMCL12-M6W

★ミニミニチャックにレンチは付属しています。コレットは付属していませんので、別途ご注文下さい。  
★BT2面拘束主軸用 (NBT30) もございます。例 NBT30-MMC4C-105-AA ★クーラントソリューションについてはNCカタログを参照ください。  
★プルスタッドは P.32を参照ください。

# 日研 BT ダイレクトスクルー式ミニミニチャック

NIKKEN

MMC-AT

Code No.	把握径	先端径	ツール長	最高回転数 (r/min)	締付レンチ
BT30-MMC8C-65-AT	2.0 ~ 8.0	20.0	65	30,000	EA573KL-15

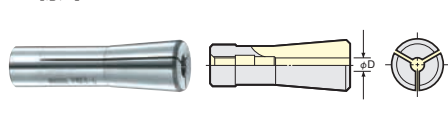
★ミニミニチャックにレンチは付属しています。コレットは付属していませんので、別途ご注文下さい。  
★別売のプルスタッド締め付けスパナ兼用レンチのコードNo.は MMCLA-BT30 です。別途ご注文下さい。  
★BT2面拘束主軸用 (NBT30) もございます。例 NBT30-MMC8C-65-AT ★クーラントソリューションについては、NC総合カタログをご参照ください。  
★プルスタッドは P.32を参照ください。

# 日研 ミニミニコレット (MPK/PMK/VMKコレット)

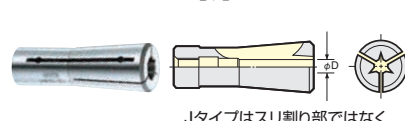
NIKKEN

■標準コレット：MPKコレット／PMKコレット

■オイルホール対応コレット：VMKコレット／VMK-Jコレット



Code No. 説明(例)  
PMK 8 - 2  
● コレット内径  
● スタイルNo.  
● PMKコレットの略号



Code No. 説明(例)  
VMK 12 - 6 J  
● コレット内径  
● スタイルNo.  
● VMKコレットの略号  
J: ジェット噴射付  
無: ジェット噴射無

Code No.	最低 把握長
MPK 4 - 1	6
- 1.5	8
- 2	10
- 2.5	12
- 3	16
- 3.5	16
- 4	16
- 1/16	8
- 3/32	10
- 1/8	16

Code No.	最低 把握長
PMK 8 - 2	10
- 2.2	10
- 2.4	12
- 2.6	12
- 2.8	12
- 3	16
- 3.2	16
- 3.4	16
- 3.6	16
- 3.8	16
- 4	20
- 4.2	20
- 4.4	20
- 4.6	22
- 4.8	22
- 5	22
- 5.2	22
- 5.4	22
- 5.6	22
- 5.8	22
- 6	22
- 6.2	22
- 6.4	22
- 6.6	22

Code No.	最低 把握長
PMK 8 - 6.8	22
- 7	22
- 7.2	22
- 7.4	22
- 7.6	22
- 7.8	22
- 8	22
- 1/8	16
- 3/16	22
PMK 12 - 4	19
- 5	22
- 6	30
- 8	31
- 10	31
- 12	31

Code No.	最低 把握長
VMK 8 - 2	10
- 3	16
- 4	20
- 5	22
- 6	22
- 7	22
- 8	22
- 2 J	10
- 3 J	16
- 4 J	20
- 5 J	22
- 6 J	22
- 7 J	22
- 8 J	22
- 1/8	15
- 3/16	22
- 1/4	22
- 5/16	22
- 3/8	22
- 1/8 J	16
- 3/16 J	22
- 1/4 J	22
- 5/16 J	22
- 3/8 J	22
- 1/2 J	22

Code No.	最低 把握長
VMK12 - 4	19
- 5	22
- 6	30
- 8	31
- 10	31
- 12	31
- 4 J	19
- 5 J	22
- 6 J	30
- 8 J	31
- 10 J	31
- 12 J	31
- 3/16	22
- 1/4	30
- 5/16	31
- 3/8	31
- 7/16	31
- 1/2	31
- 3/16 J	22
- 1/4 J	30
- 5/16 J	31
- 3/8 J	31
- 7/16 J	31
- 1/2 J	31

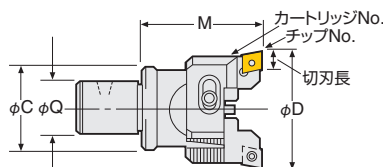
ジェット噴射穴式  
VMK8-2J、  
VMK8-3J

★MPKコレットの把握範囲はh6です。MPKコレットとPMKコレットは異なります。  
★PMKコレットの把握範囲は0.2mm(例 PMK8-2:1.8~2.0)ですが、高精度加工には、刃物シャンクはジャストサイズ(h6公差)のものを推奨します。  
★オイルホール付刃物には、J無コレットをご使用下さい。★オイルホール無刃物でジェット噴射の場合、J付コレットをご使用下さい。  
★Jタイプコレットはスリ割り部ではなく、切欠部よりジェット噴射します。★VMKコレット/VMK-Jコレットに挿入するエンドミルのシャンク径は、h6~h8のものをご使用下さい。  
★VMK8-2JとVMK8-3Jはジェット噴射穴式です。★VMK8-2JとVMK8-3Jは在庫が無くなり次第、Code No.をVMK8-2JBとVMK8-3JBに変更します。

TOOL

# 日研 モジュラータイプRACボーリングヘッド **NIKKEN**

## RAC-E バランスカット ボーリングヘッド

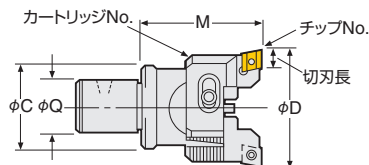
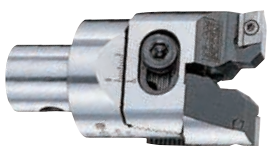


鋼・ステンレス・いもの用  
CC型インサート(ポジティブ)

ヘッド Code No.	ボーリング範囲 D	有効ボーリング長 M	ドッキング径 Q	C	カートリッジNo.	チップNo.	切刃長	重量 (Kg)
12-RAC 25 - 55E	25~32	55	12	24	RCC-025E	CC07	8.0	0.4
16-RAC 32 - 55E	32~45		16	31	RCC- 32E	CC08	9.7	0.5
20-RAC 43 - 70E	43~55	70	20	40	RCC- 43E	CC12	12.9	0.7
26-RAC 53 - 70E	53~70		26	50	RCC- 53E			0.8
26-RAC 70 - 70E*	70~100				RCC- 70E			1.0

★CC型インサート用RAC25, RAC32のコードNo.はE付に変更されました。★チップは付属しています。★インサートチップはP.31を参照してください。★切削条件についてはNC総合カタログを参照ください。  
★オイルホール仕様の場合、コードNo.は26-RAC53-70E-Cとなります。但し印26-RAC70-70Eはオイルホール仕様が出来ません。

## RAC-A バランスカット ボーリングヘッド



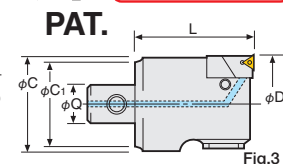
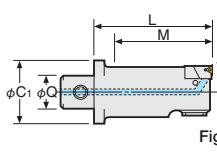
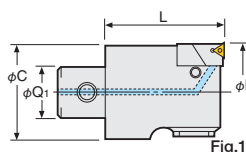
アルミ・非鉄用

ヘッド Code No.	ボーリング範囲 D	有効ボーリング長 M	ドッキング径 Q	C	カートリッジNo.	チップNo.	切刃長	重量 (Kg)
12-RAC 25 - 55A	25~32	55	12	24	RCC- 25A	AEG12	9.5	0.4
16-RAC 32 - 55A	32~45		16	31	RCC- 32A			0.5
20-RAC 43 - 70A	43~55	70	20	40	RCC- 43A	AEG16	15.875	0.7
26-RAC 53 - 70A	53~70		26	50	RCC- 53A			0.8
26-RAC 70 - 70A*	70~100				RCC- 70A			1.0

★オイルホール仕様の場合、コードNo.は26-RAC53-70A-Cとなります。但し印26-RAC70-70Aはオイルホール仕様が出来ません。★チップは付属しています。★インサートチップはP.31を参照してください。  
★上記の他に重切削 RAC、貫通穴・重ね板用 RAC-K については、NC総合カタログを参照ください。★切削条件についてはNC総合カタログを参照ください。

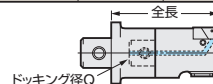
# 日研 モジュラータイプZMACアドバンスト ボーリングヘッド **NIKKEN**

## ZMAC-V チップ用ZMAC-V モジュラーヘッド



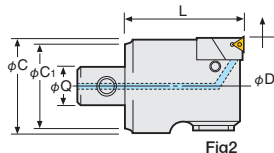
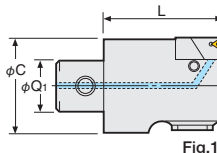
ヘッドNo.	ボーリング範囲 D	有効ボーリング長 M	ドッキング径 Q	備考					重量 (Kg)
				C	C1	ユニットNo.	チップNo.	Fig.	
12-ZMAC 16- 45V	15.9~20.2	38	12	15	24	M 2HZ- 16V	3MP-C,B	2	0.4
12-ZMAC 16- 55V		48							0.4
9-ZMAC 20- 40V	19.8~25.2	40	9	19	—	M 2HZ- 20V	4MP-C,B	1	0.4
12-ZMAC 25- 40V	24.8~32.2		12	24		M 3HZ- 25V			0.5
16-ZMAC 32- 55V	31.8~42.2	55	16	31	—	M 4HZ- 32V	6MP-C,B	1	0.7
20-ZMAC 42- 70V	41.8~55.2	70	20	40		M 5HZ- 42V			1.1
26-ZMAC 55- 70V	54.8~70.2		26	53		M 5HZ- 55V			1.2

★最小読取単位(直径):ZMAC32-V以上:φ0.01mm ZMAC25-V以下:φ0.02mm (ZMAC25-V以上は副尺φ0.005mm付きです。)  
★ボーリング範囲はノーズR=0.2の時の値です。★インサートチップはP.31を参照してください。★切削条件についてはNC総合カタログを参照ください。  
★付属チップはC(コーティング)です。同一インサートで鋼材・ステンレス・いものが快適切削。いもの高速切削、焼入鋼切削はB(CBN)をおすすめします。  
★標準でオイルホール仕様です。★SP26段付スベアサ付のセットのコードNo.はQ26-ドッキング径Q-ZMAC○-全長Vとなります。例)Q26-20-ZMAC42-100V



# 日研 モジュラータイプZMACαアドバンスト ボーリングヘッド **NIKKEN**

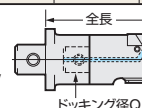
## ZMACα-V チップ用ZMACα-V モジュラーヘッド



高速回転用/深穴用

ヘッドNo.	ボーリング範囲 D	有効ボーリング長 M	ドッキング径 Q	備考					重量 (Kg)
				C	C1	ユニットNo.	チップNo.	Fig.	
12-ZMAC 25- 40AAV	24.8~32.2	40	12	24	—	M 3HZ- 25V	3MP-C,B	1	0.4
16-ZMAC 32- 55AAV	31.8~42.2	55	16	31		M 4HZ- 32V	4MP-C,B		0.5
20-ZMAC 42- 70AAV	41.8~55.2	70	20	40	—	M 5HZ- 42V	6MP-C,B	1	0.8
26-ZMAC 55- 70AAV	54.8~70.2		26	53		M 5HZ- 55V			0.7

★最小読取単位(直径):ZMAC32-AAV以上:φ0.01mm ZMAC25-AAV以下:φ0.02mm (ZMAC25-AAV以上は副尺φ0.005mm付きです。)  
★ボーリング範囲はノーズR=0.2の時の値です。★インサートチップはP.31を参照してください。★切削条件についてはNC総合カタログを参照ください。  
★付属チップはC(コーティング)です。同一インサートで鋼材・ステンレス・いものが快適切削。いもの高速切削、焼入鋼切削はB(CBN)をおすすめします。  
★標準でオイルホール仕様です。★SP26段付スベアサ付のセットのコードNo.はQ26-ドッキング径Q-ZMAC○-全長AAVとなります。例)Q26-20-ZMAC42-100AAV



# 日研 モジュラータイプベースホルダ (BTシャンク)

NIKKEN



Q

Code No.	ツール長	有効 ボーリング長	ドッキング径 Q
BT30-Q 9-50	50	20	9
-Q12-65	65	40	12
-Q16-50	50	25	16
-Q20-50	50	26	20
-Q26-40	40	18	26

★全シリーズセンタスルー仕様です。 ★接続ボルト及びレンチは付属しています。  
★BT2面拘束主軸用 (NBT30) もございます。例 NBT30-Q9-50  
★ブルスタッドは P.32 を参照ください。

# 日研 2LOCK メジャー モジュラータイプベースホルダ

NIKKEN



MDQ

写真はZMACαヘッドA1スペーサ付のものです。

Code No.	ツール長	有効 ボーリング長	ドッキング径 Q
NBT30-MDQ26-60	60	37.5	0

★全シリーズスルーホール付きです。  
★接続ボルト及びレンチは付属しています。  
★メジャードリム型ベースホルダには、ぜひZMACα型ヘッド  
★ブルスタッドは P.32 を参照ください。

# 日研 モジュラータイプスペーサ

NIKKEN

延長スペーサ



SP

日研 モジュラータイプスペーサ (延長スペーサ)

Code No.	ドッキング径 Q	ドッキング径 Q	スペーサ 長
SP 9- 9-30,45	9	9	30,45
-12-12-30,45,60	12	12	30,45,60
-16-16-30,45,60	16	16	30,45,60
-20-20-45,60	20	20	45,60
-26-26-60,90	26	26	60,90

段付スペーサ



SP

日研 モジュラータイプスペーサ (段付スペーサ)

Code No.	ドッキング径 Q	ドッキング径 Q	スペーサ 長	有効 ボーリング長
SP12- 9-45	12	9	45	33
SP16- 9-45	16	9	45	33
-12-60		12	60	48
SP20- 9-45	20	9	45	33
-12-60		12	60	47
-16-60,90		16	60,90	47,77
SP26- 9-30,45	26	9	30,45	15,30
-12-30,60		12	30,60	15,15
-16-30,60, 90		16	30,60,90	15,45,75
-20-30,60,100		20	30,60,100	18,48,88

深穴用A1スペーサ



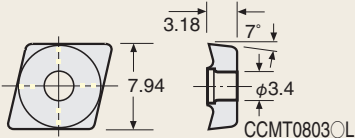
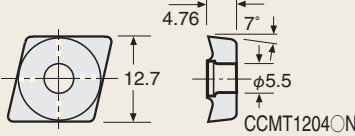
SP

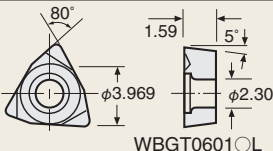
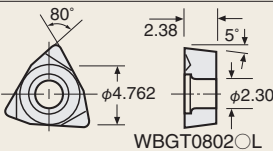
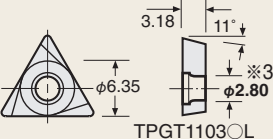
日研 モジュラータイプスペーサ (深穴用A1 スペーサ)

Code No.	ドッキング径 Q	ドッキング径 Q	スペーサ 長	有効 ボーリング長
SP26- 9- 85-A1	26	9	85	70
-12-115-A1		12	115	100
-16-140-A1		16	140	125
-20-180-A1		20	180	165
-26-190-90		26	190	190

★全シリーズセンタスルー仕様です。  
★接続ボルトは付属しています。

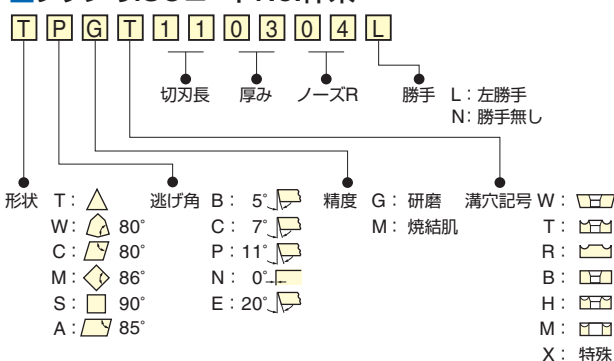


被削材	鋼		●	●		
	ステンレス		●	●		
	いもの		●	●	●	
ノーズRの大きいチップは刃先強度が有るため、比較的大径の加工穴で加工長の短い場合に用います。ノーズRの小さいチップは、比較的小径の加工穴で加工長の長い場合、または仕上げ加工に用います。			コーティング サーメット	コーティング 超硬M	コーティング 超硬K	
			グレード	C		
			材種 ノーズR	PV720	AC630M	AC410K
適用ボーリングバー	寸法図	Code No.				
RAC25E		CC07-○4	0.4	●	●	
		CC07-○8	0.8	●	●	
ZMAC100-VR, ZMAC140-VR RAC43E - RAC100E		CC12-○4	0.4	●	●	
		CC12-○8	0.8	●	●	

被削材	鋼											
	ステンレス											
	いもの											
	アルミ											
	いもの高速											
	焼入鋼											
	アルミ高速											
ノーズRの大きいチップは刃先強度が有るため、比較的大径の加工穴で加工長の短い場合に用います。ノーズRの小さいチップは、比較的小径の加工穴で加工長の長い場合、または仕上げ加工に用います。			コーティング サーメット	サーメット (ノンコート)		超硬P種	超硬K種		CBN	ダイヤモンド		
		グレード	C		T		E	F-NB*2 ブレーカ無	F	B	D	
		材種 ノーズR	PV720	T1500Z	NS9530	TN90	ST10P	H1		KBN510	KPD010	
適用ボーリングバー	寸法図	Code No.										
ZMAC16-V, ZMAC20-V, ZMAC25-V DJバイト用		3MP-○2	0.2									
		3MP-○4	0.4									
ZMAC32-V		4MP-○2	0.2									
		4MP-○4	0.4									
ZMAC42-V - ZMAC140-V BCB38, BCB48 DJバイト, MCCZ130-V BAC130-V - BAC530-V		6MP-○2	0.2									
		6MP-○4	0.4									
		6MP-○8	0.8									

- ★スベアとしてご購入の際はCBNとダイヤ以外のチップ:10ヶ単位 CBNチップ、ダイヤチップ:1ヶ単位
- ★\*2 いもの用には“-NB”(ブレーカ無)を推奨します。
- ★\*3 6MPのチップクランプ穴径はφ2.8です。φ3.3~φ3.5の穴径の場合、特殊チップクランプボルト(M2562D)が必要です。
- ★\*4 6MP-D(ダイヤ)はチップクランプ穴径が異なりますので、特殊チップクランプボルト(M2562D)が必要です。別途ご相談ください。
- ★( )内のISOコードNo.のチップは日研オリジナルです。

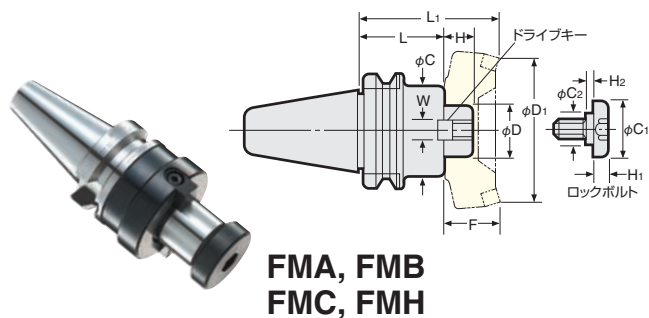
## チップのISOコードNo.体系



Code No.は○の所にグレード表示を入れて後ろに材種を指定して下さい。

例) 6MP-C4(PV720), 6MP-F4-NB(H1)





FMA, FMB  
FMC, FMH

Code No.	D	L	H	C	C1	W	質量 (kg)
BT30-FMA25.4-45	25.4	45	22	50	33	9.5	0.9
-FMB25.4-45	25.4	45	26	80	33	9.5	1.2
-FMB27 -45	27	45	26	80	33	12	1.2
-FMC25.4-45	25.4	45	20	60	18	9.4	1
-FMC22 -40	22	40	18	45	16	10	0.8
-FMH16 -37-35	16	35	17	37	20	8	0.6
-FMH22 -47-45	22	45	18	47	16	10	0.8

★キー・レンチ及びボルト付です。★重量はアーバのみ、カットは含みません。  
★全シリーズ、中心は貫通しています。★FMHはオイルホール付カットに対応しています。  
★BT2面拘束主軸用(NBT30)もごさいます。例 NBT30-FMA25.4-45  
★ブルスタッドは下記を参照ください。

## 日研 プルスタッド

## NIKKEN

クーラント穴	Code No.	Fig.
無	PS-17	1
有	PS-130E	2



Fig.1

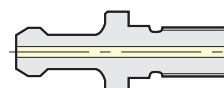


Fig.2

## Sample : Tool Layout for BROTHER SPEEDIO

ツールレイアウトサンプル ブラザー工業株式会社 殿 SPEEDIO用

機械仕様：  
二面拘束NBT30/  
センタースルー

No.	品 名	型 式	数量	備 考
1	スリムチャック	NBT30-SK6C-60	4	把握径:0.7~6.0
2	スリムコレット (スリムチャック・メジャードリムホルダ共通)	SK6-3	2	把握径:2.8~3.0
3		SK6-4	2	把握径:3.5~4.0
4		SK6-6	2	把握径:5.5~6.0
5	スパナ	SKL-6W	1	SK6締付用スパナ
6	スリムチャック	NBT30-SK13C-75	8	把握径:2.75~13.0
7	メジャードリムホルダ	NBT30-MDSK13-75	4	減衰機構でビビリ軽減/エンドミル加工向き
8	スリムコレット (スリムチャック・メジャードリムホルダ共通)	SK13-4	3	把握径:3.5~4.0/M3タップ兼用
9		SK13-5	1	把握径:4.5~5.0/M4タップ兼用
10		SK13-6	3	把握径:5.5~6.0/M6タップ兼用
11		SK13-6.5	1	把握径:6.0~6.5/M8タップ兼用
12		SK13-7	1	把握径:6.5~7.0/M10タップ兼用
13		SK13-8	3	把握径:7.5~8.0
14		SK13-8.5	1	把握径:8.0~8.5/M12タップ兼用
15		SK13-10	3	把握径:9.5~10.0
16		SK13-12	3	把握径:11.5~12.0
17	スパナ	9HC12A	1	SK13締付用スパナ
18	GHハンドル	GH12	1	SK13締付用GHハンドル
19	ミニミニチャック	NBT30-MMC12C-105-AA	2	小径エンドミル/ドリル加工向き
20	VMK-Jコレット (ミニミニチャック用クーラントコレット)	VMK12-4J	1	把握径:3.0/ジェットクーラント用
21		VMK12-6J	1	把握径:4.0/ジェットクーラント用
22		VMK12-8J	1	把握径:6.0/ジェットクーラント用
23	ミーリングチャック	NBT30-C20-75	2	把握径:2.0~20.0
24	スパナ	9HC22	1	C20締付用スパナ
25	ユニバーサルマイクロタッチ	BT30-UMT150	1	BT30番機用コンパクトタイプ
26	ハイトプリセッタ	HP-50K	1	通電タイプ
27	プルスタッドボルト	PS-130E	21	穴あきタイプ
28	ツール固定台	TCL-46GH	1	GHハンドル式縦型タイプ

★上記は二面拘束NBT30仕様でのレイアウトになります。BT30仕様もラインアップがございます。カタログは裏表紙のQRコードからダウンロードいただけます。

**立ち上げ工具の選定は、私どもにお任せください。**

ワーク情報、加工設備、納期、その他ご要望にあわせて、創業60年以上のツーリングメーカーならではの知識と経験で最適なツールレイアウトをご提案させていただきます。

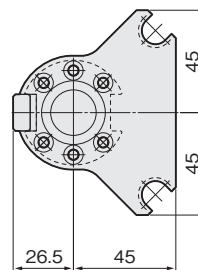
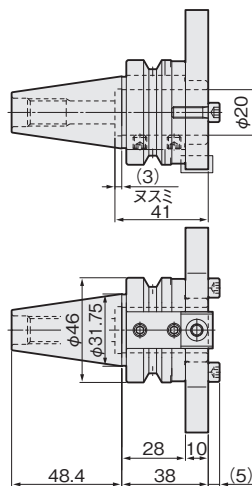
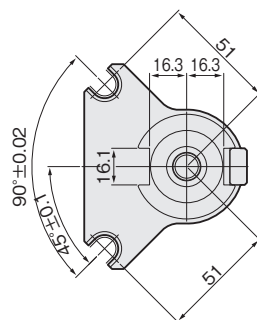
# 日研 M200Xd1/M300Xd1 専用旋削ツールシステム(丸バイト) **NIKKEN**

## ■丸バイトホルダ(φ20):

内径・穴加工用



写真はバイトスリーブを装着しています。



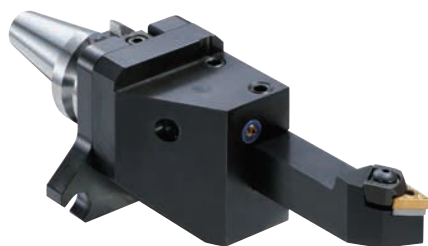
勝手	Code No.
勝手なし	<b>BT30-BHC20-38</b>

- ★クーラントスルスピンドル(CTS)対応です。
- ★バイトスリーブ装着にて、φ6、φ8、φ10、φ12、φ16 バイトも使用できます。
- ★BT2面拘束主軸用(NBT30)もございます。例 NBT30-BHC20-30
- ★バイトスリーブは必ずP34を参照下さい。

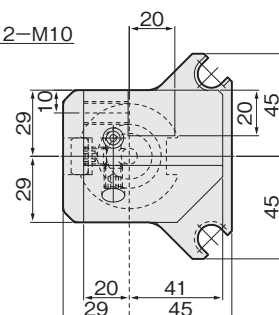
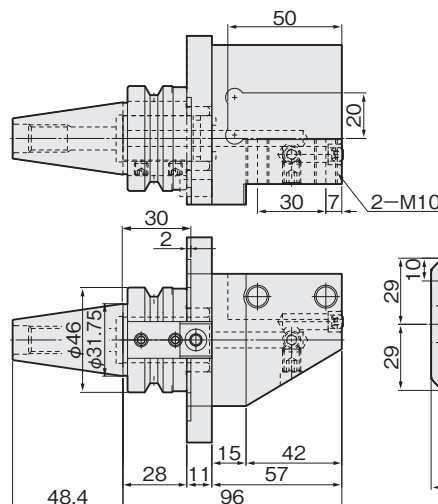
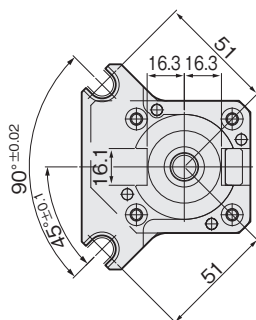
# 日研 M200Xd1/M300Xd1 専用旋削ツールシステム(角バイト) **NIKKEN**

## ■角バイトホルダ(□20):

180°タイプ / 外径・端面加工用



写真、図は右勝手(R)です。



勝手	Code No.
左勝手	<b>BT30-BHS20-96-X2-L</b>
右勝手	<b>BT30-BHS20-96-X2-R</b>

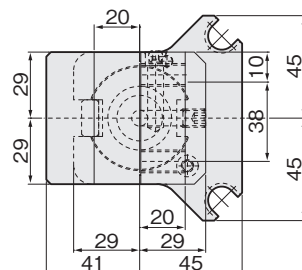
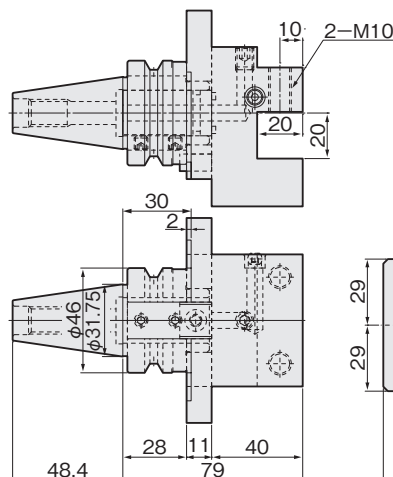
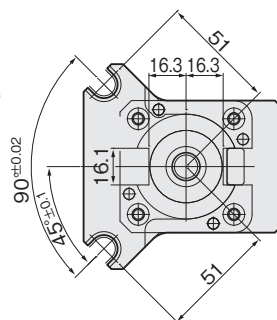
- ★クーラントスルスピンドル(CTS)対応です。
- ★クーラント吐出方向は可変ノズルにより調整可能です。
- ★BT2面拘束主軸用(NBT30)もございます。例 NBT30-BHS20-96-X2-L

## ■角バイトホルダ(□20):

90°タイプ / 外径加工用



写真、図は左勝手(L)です。



勝手	Code No.
左勝手	<b>BT30-BHSH20-79-X2-L</b>
右勝手	<b>BT30-BHSH20-79-X2-R</b>

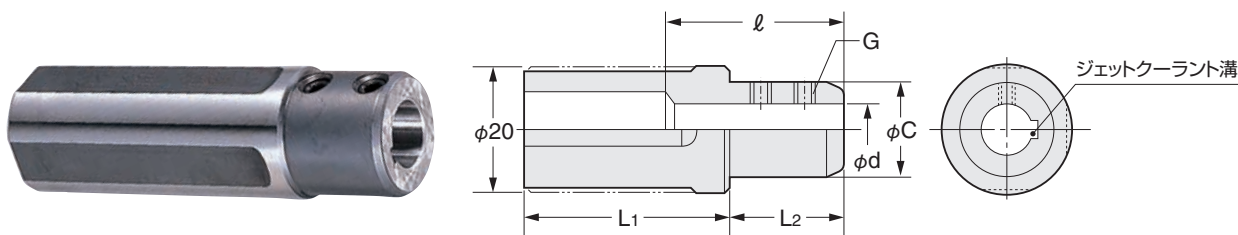
- ★クーラントスルスピンドル(CTS)対応です。
- ★クーラント吐出方向は可変ノズルにより調整可能です。
- ★BT2面拘束主軸用(NBT30)もございます。例 NBT30-BHSH20-79-X2-L

# 日研 BT30-BHC20-30 用バイトスリーブ (φ6、φ8、φ10、φ12、φ16)

**NIKKEN**

標準タイプ: オイルホールのないバイトに適しています。

クーラントスルータイプ: オイルホールのあるバイトに適しています。(末尾C)



Code No.	d	C	L1	L2	ℓ	G
LEA20S- 6 (C)	6	18	26	41	32～67	9SLG5P0.5-5
8 (C)	8	19.5			36～67	9SLG6P0.75-6
10 (C)	10				41～67	9SLG6P0.75-5
12 (C)	12	27	10		45～67	M6-8L
16 (C)	16	24.5	35		30	9SLG6P0.75-5

★バイトスリーブ内径に設けられたジェットクーラント溝から吐出されます。

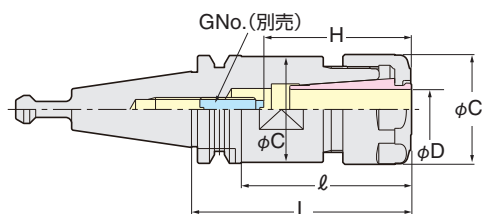
# 日研 BT15 ツールホルダー

**NIKKEN**

## ■スリムチャック



BT15BR



## BT15シャンク

テーパ	Code No.	D	L	ℓ	C	H	G No. (別売)	重量(kg)	SKコレット
No.15	BT15BR-SK 6- 40	0.7 ～ 6.0	40	26	19.5	21～35	SKG- 8- 18L	0.10	SK 6
	- 55		55	39			SKG- 8	0.14	
	- 65		65	49				0.15	
	-SK10- 40	0.9～10.0	40	26	27.5	30～37	SKG- 6L	0.14	SK10
	- 55		55	41		35～45		0.20	

★BT15BRは、ブラザー工業用プルスタッド一体型仕様です。

★スリムチャック用SKコレット P26,27



ブラザー工業SPEEDIOデバリングセンター  
DG-1はBT15主軸の機械です。  
当社ではブラザー工業専用の  
BT15ツールホルダーを準備していますので  
ご用命下さい。