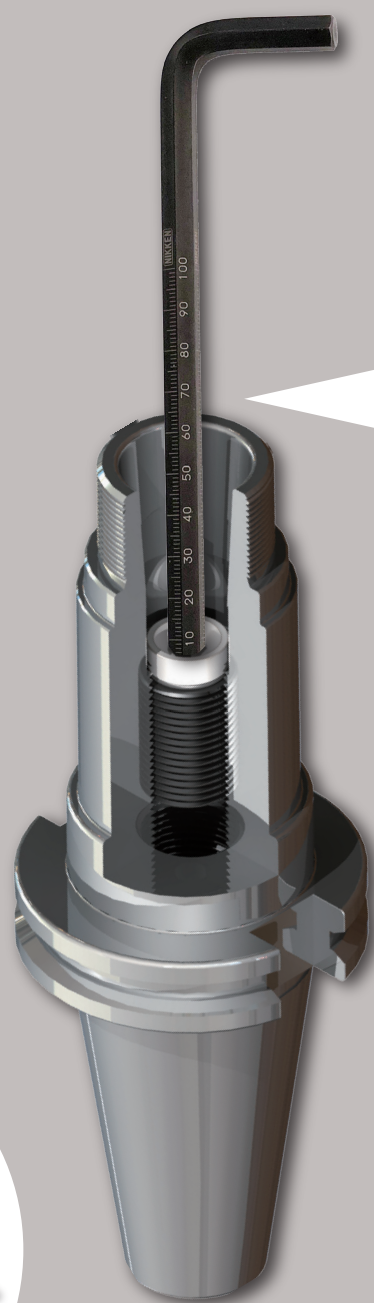


日研スリムチャック用アジャストねじ調整ツール

# SK Scale Wrench

刃具プリセットに便利なスケール付き

段取り時間を  
大幅短縮!!



**狙った突き出し長にピッタリ!**

例) 全長100mmの刃物で40mmの突き出しを狙う場合

■ SKスケールレンチ	■ 刃物全長: 100mm
-------------	---------------

目盛り: 60mm →

突き出し: 40mm

把握長: 60mm



六角タイプ

Code No.	対応スリムチャック	六角レンチ幅
SKWR-2- 95L	穴あき・ 高圧クーラントスルー 各タイプ	2
-3-101L		3
-4-110L		4
-5-120L		5
-6-133L		6
-8-154L		8

マイナスドライバタイプ



Code No.	対応スリムチャック	形状
SKWR-DR-120L	標準タイプ	マイナスドライバ型・全スタイル共通

## ■ 穴あきアジャストねじ用SKスケールレンチ

スタイル	Code No.	アジャストねじ Code No.	穴径	対象刃物 シャンク径
SK10	SKWR-3-101L	SKG-12H	φ4	φ6~
	-2- 95L	-12HA	φ2.5	φ4~
SK13	SKWR-3-101L	SKG-15H	φ4	φ6~
	-2- 95L	-15HA	φ2.5	φ4~
SK16	SKWR-3-101L	SKG-12H	φ4	φ6~
	-2- 95L	-12HA	φ2.5	φ4~
	-6-133L	-18H	φ7.2	φ10~
	-3-101L	-18HA	φ3.5	φ5~
SK20	SKWR-3-101L	SKG-12H	φ4	φ6~
	-2- 95L	-12HA	φ2.5	φ4~
	-5-120L	-22H	φ8	φ10~
SK25	SKWR-3-101L	SKG-12H	φ4	φ6~
	-2- 95L	-12HA	φ2.5	φ4~
	-8-154L	-28H	φ12	φ16~

スタイル	Code No.	アジャストねじ Code No.	対象スリムチャック Code No.
SK 6	SKWR-DR-120L	SKG- 8	SK6のすべて
SK10		SKG-12L	SK10 *下記を除くすべて
		-12S	BT30-SK10-45, HSK50A-SK10-90, HSK63F-SK10-90
SK13		SKG-15	SK13のすべて
SK16		SKG-18L	SK16 *下記を除くすべて
		-12	BT30-SK16-90
		-12L	BT30-SK16-60
		-18S	BT40-SK16-60
SK20		SKG-22	SK20 *下記を除くすべて
		-12	BT30-SK20-90
		-12L	BT30-SK20-75
		-12S	BT30-SK20-60
SK25		SKG-28	SK25 *下記を除くすべて
		-12	BT30-SK25-90, BT40-SK25-75
		-12MF	NC5-46-SK25-90

## ■ 高圧クーラントスルー型スリムチャック対応アジャストねじ用SKスケールレンチ

スタイル	Code No.	アジャストねじ Code No.	穴径	対象刃物 シャンク径	対象スリムチャック Code No.
SK 6	SKWR-2- 95L	SKG 6- 6HG	φ2.5	φ4~	SK 6C/SK 6Fのすべて
SK10	SKWR-4-110L	SKG10-10HG	φ4	φ6~	SK10C/SK10Fのすべて
	SKWR-2- 95L	-10HGA	φ2.5	φ4~	
SK13	SKWR-4-110L	SKG13-10HG	φ4	φ6~	SK13C/SK13Fのすべて
	SKWR-2- 95L	-10HGA	φ2.5	φ4~	
SK16	SKWR-6-133L	SKG16-12HG	φ7.2	φ10~	SK16C/SK16F *下記を除くすべて
		-12HGB			BT40-SK16F-90
		-10HG			HSK40A-SK16C-120, HSK50A-SK16C-120, HSK63A-SK16C-120, 150, HSK100A-SK16C-120 NC5-46-SK16C-90, -120, NBT40-SK16C-60, NBT30-SK16C-75 NBT30-SK16C-60
	SKWR-3-101L	-12HGA	φ3.5	φ5~	SK16C/SK16F *下記を除くすべて
		-12HGBA			BT40-SK16F-90
		-10HGA			HSK40A-SK16C-120, HSK50A-SK16C-120, HSK63A-SK16C-120, 150, HSK100A-SK16C-120, NC5-46-SK16C-90, -120, NBT40-SK16C-60, NBT30-SK16C-75
SK20	SKWR-5-120L	SKG20-18HG	φ6.8	φ10~	SK20C/SK20F *下記を除くすべて
		-12MFHG			NC5-46-SK20C-90, NC5-53-SK20C-90, HSK63A-SK20C-120, 135
		-12HG			NC5-46-SK20C-120, NC5-53-SK20C-120, NBT30-SK20C-90, HSK100A-SK20C-150, -200
		-12HGE			NBT30-SK20C-75
		-16HG			NBT40-SK20C-60
-18HGB	BT40-SK20F-90				
SK25	SKWR-8-154L	SKG25-24HG	φ12	φ16~	SK25C/SK25F *下記を除くすべて
		-24HGA			BT40-SK25F-120, BT50-SK25F-105
		-18HGC			BT40-SK25F-90
		-18HGD			BT40-SK25C-90, NC5-63-SK25C-135, NC5-85-SK25C-135, NBT40-SK25C-90
		-18HGE			HSK63A-SK25C-135, HSK100A-SK25C-145, NBT40-SK25C-75