

# 日研 ストレートシャフト深穴用ZMACXアドバンスボーリングバー **NIKKEN**

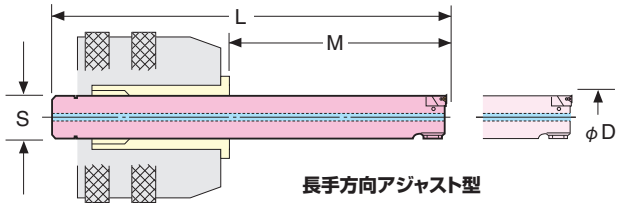
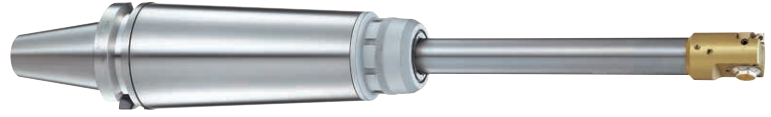
長手方向アジャスト型 **超硬ソリッドタイプ**



深穴の場合



ゲージライン長が長かつ深穴の場合



ZMACX25-V, ZMACX32-V, ZMACX42-V型はZMACX-Vヘッドでセンタスルー型です。

PAT. **P.109**

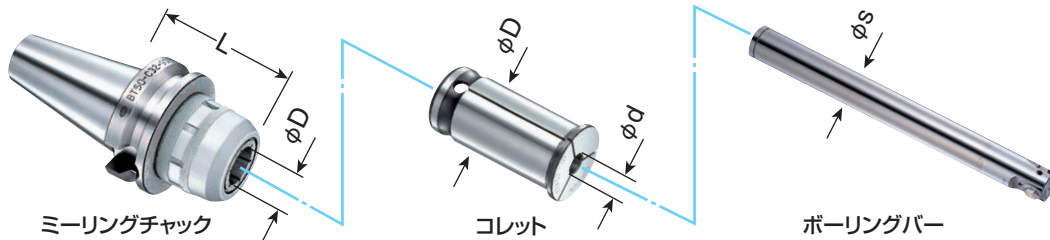
## S-ZMACX-V

Code. No.	ボーリング範囲 D	深さ調節範囲 M	L	S	ユニット No.	チップ No.	重量 (kg)	適用チャック	
								チャック本体	KMコレット
S12-BCBX12.7- 95	12.7~14.5	50~95	130	12	M1-12.7	1MP-T	0.2	BT40-C32 BT50-C32	KM32-12
S13-BCBX14.5-105	14.5~19.5	50~105	135	13	M1-14.5				-13
S15-ZMACX16-120V	15.9~20.2	65~120	150	15	M2HZ-16V	3MP-C, B	0.3		-15
S19-ZMACX20-150V	19.8~25.2	100~150	180	19	M2HZ-20V		0.6		-19
S24-ZMACX25-190V	24.8~32.2	140~190	220	24	M3HZ-25V	4MP-C, B	1.3		-24
S30-ZMACX32-260V	31.8~42.2	190~260	290	30	M4HZ-32V		2.6		-30
S32-ZMACX42-275V	41.8~55.2	205~275	305	32	M5HZ-42V	6MP-C, B	3.2	-	

★付属チップはBCB型はT(サーメット)、ZMAC-VはC(コーティング)です。ⒸP.109 切削条件はⒸP.107  
★ZMACX16-Vはオイルホール仕様です。

## 深穴用ZMAC-Vボーリングバーとミーリングチャック&コレットの関係

超硬ソリッドタイプでMAX. L/D=8倍の超深穴加工用  
ミーリングチャックで長手方向調節自在



テーパ	ミーリングチャック Code No.	適用コレット
No.40	BT40-C20- 70, 90, 105, 120	<b>KM20</b>
	-C25- 70, 90, 120	<b>KM25</b>
	-C32- 85, 105, 120	<b>KM32</b>
No.50	BT50-C20-105, 135, 165, 180	<b>KM20</b>
	-C25-105, 135, 165	<b>KM25</b>
	-C32- 90, 105, 120, 135, 165	<b>KM32</b>
	-C42- 95, 105, 120, 135, 165	<b>KM42</b>

KMコレットNo.	深穴用マイクロカットボーリングバー Code No.
KM20-12	S12-BCBX12.7- 95
-13	S13-BCBX14.5-105
KM25-12	S12-BCBX12.7- 95
-13	S13-BCBX14.5-105
-15	S15-ZMACX16-120V
(KM42) KM32-12	S12-BCBX12.7- 95
-13	S13-BCBX14.5-105
-15	S15-ZMACX16-120V
-19	S19-ZMACX20-150V
-24	S24-ZMACX25-190V
-30	S30-ZMACX32-260V
KM42-32	S32-ZMACX42-275V

★KM42-12, 13, 15, 19, 24, 30, 32 もあります。