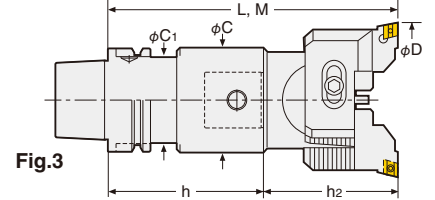
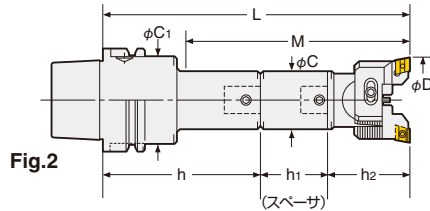
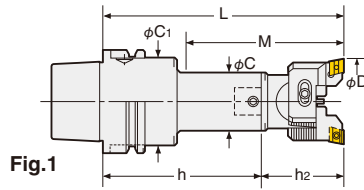


# 日研 HSK バランスカットボーリングバー (RAC-A) **NIKKEN**

荒ボーリング—アルミ・非鉄用 RAC-A

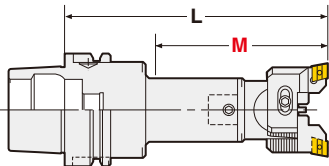


RAC-A



| テーパ          | Code No.           | ボーリング<br>範囲<br>D | 有効<br>ボーリング長<br>M | C  | C1             | シャンク<br>Code No. | 延長<br>スペーサ<br>Code No. | P.266          |        | 重量  | Fig |     |
|--------------|--------------------|------------------|-------------------|----|----------------|------------------|------------------------|----------------|--------|-----|-----|-----|
|              |                    |                  |                   |    |                |                  |                        | ヘッドCode No.    | チップNo. |     |     |     |
| HSK63A       | HSK 63A-RAC25-135A | 25~32            | 67                | 15 | 24             | HSK 63A-Q12- 80  | —                      | 12-RAC 25- 55A | AEG12  | 1.7 | 1   |     |
|              | -165A              |                  | 105               |    |                | -Q12-110         | SP12-12-45             |                |        |     |     | 1.8 |
|              | -180A              |                  | 112               |    |                | -Q12- 80         | —                      |                |        |     |     | 1.8 |
|              | -RAC32-150A        | 32~45            | 77                | 19 | 30             | -Q16- 95         | —                      | 16-RAC 32- 55A | AEG16  | 2.1 | 1   |     |
|              | -180A              |                  | 110               |    |                | -Q16-125         | SP16-16-45             |                |        |     |     | 2.3 |
|              | -195A              |                  | 122               |    |                | -Q16- 95         | —                      |                |        |     |     | 2.3 |
|              | -RAC43-150A        | 43~55            | 97                | 40 | 50             | -Q20- 80         | —                      | 20-RAC 43- 70A | AEG16  | 2.4 | 1   |     |
|              | -180A              |                  | 130               |    |                | -Q20-110         | SP20-20-60             |                |        |     |     | 2.6 |
|              | -210A              |                  | 157               |    |                | -Q20- 80         | —                      |                |        |     |     | 2.9 |
|              | -RAC53-165A        | 53~70            | 135               | 53 | 52.4           | -Q26- 95         | —                      | 26-RAC 53- 70A | AEG16  | 2.2 | 1   |     |
|              | -210A              |                  | 180               |    |                | -Q26-140         | SP26-26-60             |                |        |     |     | 3.0 |
|              | -225A              |                  | 195               |    |                | -Q26- 95         | —                      |                |        |     |     | 2.9 |
|              | -RAC70-180A        | 70~100           | 180               | 64 | 52.4           | -Q34- 95         | —                      | 34-RAC 70- 85A | AEG16  | 4.5 | 3   |     |
|              | -195A              |                  | 195               |    |                | -Q34-110         | SP34-34-60             |                |        |     |     | 4.9 |
|              | -240A              |                  | 240               |    |                | -Q34- 95         | —                      |                |        |     |     | 5.9 |
| -RAC100-195A | 100~130            | 195              | 83                | —  | 42-RAC100-100A | —                | 6.5                    |                |        |     |     |     |

- ★付属チップはF(KW10)です。P.266 切削条件はP.119
- ★シャンクはP.279、スペーサはP.104、ヘッドはP.81を参照下さい。
- ★センタスルー仕様の場合、コードNo.はHSK63A-RAC53-165A-Cとなります。
- ★HSK40A, 50Aについては、モジュラータイプになります。ベースホルダはP.279を参照下さい。
- ★標準よりL寸法が長い場合、有効ボーリング長Mをご指定下さい。



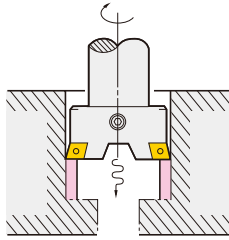
写真はセンタスルー仕様です。

# 日研 HSK バランスカットボーリングバー (RAC-A)

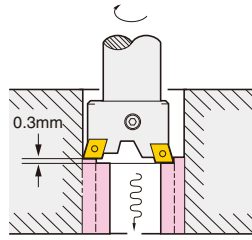


ボーリングの取代を2つのチップで互いに振り分けながら切削します。  
送りを上げれば上げる程、切粉の排出も良くなり、荒ボーリングに最適なRACシリーズです。

## ■2倍プラスアルファの切削力



## ■2段バランスカット



取代がインサートチップの  
切刃長より大きい場合  
-0.3カートリッジ (P.82を  
ご利用下さい。

| テーパ     | Code No.            | ボーリング<br>範囲<br>D | 有効<br>ボーリング長<br>M | C  | C1 | シャンク<br>Code No. | 延長<br>スペーサ<br>Code No. | P.266          |        | 重量   | Fig |      |
|---------|---------------------|------------------|-------------------|----|----|------------------|------------------------|----------------|--------|------|-----|------|
|         |                     |                  |                   |    |    |                  |                        | ヘッドCode No.    | チップNo. |      |     |      |
| HSK100A | HSK100A-RAC 25-150A | 25~32            | 67                | 15 | 24 | HSK100A-Q12- 95  | —                      | 12-RAC 25- 55A | AEG12  | 3.9  | 1   |      |
|         | -180A               |                  | 105               |    |    | -Q12-125         |                        |                |        |      |     | 4.1  |
|         | -195A               |                  | 112               |    |    | -Q12- 95         |                        |                |        |      |     | 4.0  |
|         | -RAC 32-180A        | 32~45            | 77                | 31 | 50 | -Q16-125N        | —                      | 16-RAC 32- 55A | AEG12  | 4.6  | 1   |      |
|         | -210A               |                  | 110               |    |    | -Q16-155         |                        |                |        |      |     | 4.8  |
|         | -225A               |                  | 122               |    |    | -Q16-125N        |                        |                |        |      |     | 4.8  |
|         | -RAC 43-180A        | 43~55            | 97                | 40 | 60 | -Q20-110         | —                      | 20-RAC 43- 70A | AEG12  | 4.9  | 1   |      |
|         | -195A               |                  | 130               |    |    | -Q20-125         |                        |                |        |      |     | 5.0  |
|         | 225A                |                  | 142               |    |    | -Q20-110         |                        |                |        |      |     | 5.3  |
|         | -240A               |                  | 157               |    |    | -Q20-110         |                        |                |        |      |     | 5.4  |
|         | -RAC 53-210A        | 53~70            | 117               | 53 | 65 | -Q26-140         | —                      | 26-RAC 53- 70A | AEG16  | 6.1  | 1   |      |
|         | -240A               |                  | 182               |    |    | -Q26-170N        |                        |                |        |      |     | 6.2  |
|         | -270A               |                  | 177               |    |    | -Q26-140         |                        |                |        |      |     | 6.8  |
|         | -RAC 70-255A        | 70~100           | 202               | 64 | 80 | -Q34-170         | —                      | 34-RAC 70- 85A | AEG16  | 8.7  | 1   |      |
|         | -285A               |                  | 232               |    |    | -Q34-200         |                        |                |        |      |     | 9.1  |
|         | -315A               |                  | 262               |    |    | -Q34-170         |                        |                |        |      |     | 10.1 |
|         | -RAC100-225A        | 100~130          | 225               | 83 | 83 | -Q42-125         | —                      | 42-RAC100-100A | AEG16  | 11.7 | 1   |      |
|         | -290A               |                  | 290               |    |    | -Q42-190         |                        |                |        |      |     | 11.7 |
|         | -315A               |                  | 315               |    |    | -Q42-125         |                        |                |        |      |     | 15.1 |

★付属チップはF(KW10)です。(P.266 切削条件はP.119)  
★シャンクはP.279、スペーサはP.104、ヘッドはP.81を参照下さい。  
★センタスルー仕様の場合、コードNo.はHSK100A-RAC53-210A-Cとなります。  
★HSK40A, 50Aについては、モジュラータイプになります。ベースホルダはP.279を参照下さい。  
★標準よりL寸法が長い場合、有効ボーリング長Mをご指定下さい。(P.265)

## ■RAC-A用インサートチップ

| 被削材            | 鋼     |          | 超硬K種 |
|----------------|-------|----------|------|
|                | ステンレス | いもの      |      |
| 適用ボーリングバー      | 寸法図   | Code No. | グレード |
|                |       |          | 材種   |
| RAC25A, RAC32A |       | AEG12-○1 | F    |
|                |       | AEG12-○2 | F    |
|                |       | AEG12-○4 | F    |
| RAC43A-RAC530A |       | AEG16-○1 | F    |
|                |       | AEG16-○2 | F    |
|                |       | AEG16-○4 | F    |

Code No.は○の所にグレード表示を入れて  
後ろに材種を指定して下さい。  
例) AEG16-F2(KW10)

★スペアとしてのチップをご購入の際は10ヶ単位です。

