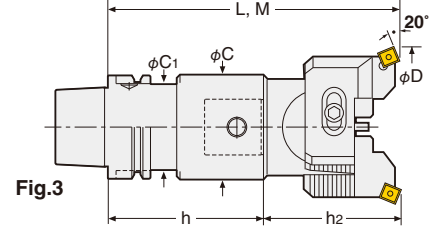
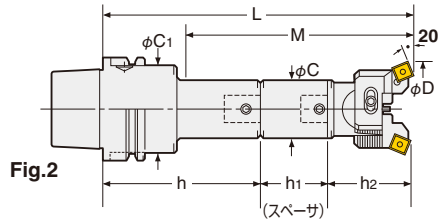
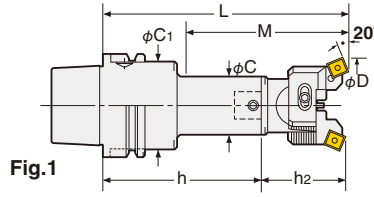


# 日研 HSK バランスカットボーリングバー (RAC-K) **NIKKEN**

荒ボーリングー貫通穴・重板用 RAC-K

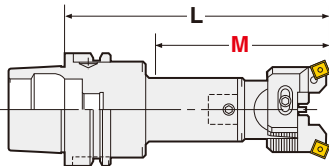


RAC-K



テーパ	Code No.	ボーリング 範囲 D	有効 ボーリング長 M	C	C1	シャンク Code No.	延長 スパーサ Code No.	P.268		重量	Fig	
								ヘッドCode No.	チップNo.			
HSK63A	HSK 63A-RAC25-135K	25~32	67	15	24	HSK 63A-Q12- 80	—	12-RAC 25- 55K	SC09	1.7	1	
	-165K		105			-Q12-110	SP12-12-45					1.8
	-180K		112			-Q12- 80	—					1.8
	-RAC32-150K	32~45	77	19	30	-Q16- 95	—	16-RAC 32- 55K	SC09	2.1	1	
	-180K		110			-Q16-125	—					2.3
	-195K		122			-Q16- 95	SP16-16-45					2.3
	-RAC43-150K	43~55	97	40	50	-Q20- 80	—	20-RAC 43- 70K	SC12	2.4	1	
	-180K		130			-Q20-110	—					2.6
	-210K		157			-Q20- 80	SP20-20-60					2.9
	-RAC53-165K	53~70	135	53	50	-Q26- 95	—	26-RAC 53- 70K	SC12	2.2	1	
	-210K		180			-Q26-140	—					3.0
	-225K		195			-Q26- 95	SP26-26-60					2.9
	-RAC70-180K	70~100	180	64	52.4	-Q34- 95	—	34-RAC 70- 85K	SC12	4.5	3	
	-195K		195			-Q34-110	—					4.9
	-240K		240			-Q34- 95	SP34-34-60					5.9
-RAC100-195K	100~130	195	83	—	-Q42- 95	—	42-RAC100-100K	—	6.5	—		

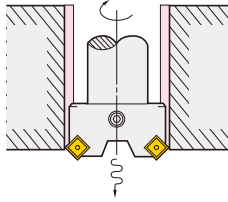
★付属チップはC (AC630M) です。P.268 切削条件は P.119  
 ★シャンクは P.279、スパーサは P.104、ヘッドは P.81を参照下さい。  
 ★センタスルー仕様の場合、コードNo.はHSK63A-RAC53-165K-Cとなります。  
 ★HSK40A, 50Aについては、モジュラータイプになります。ベースホルダは P.279を参照下さい。  
 ★標準よりL寸法が長い場合、有効ボーリング長Mをご指定下さい。



写真はセンタスルー仕様です。

ボーリングの取代を2つのチップで互いに振り分けながら切削します。  
送りを上げれば上げる程、切粉の排出も良くなり、荒ボーリングに最適なRACシリーズです。

## ■2倍プラスアルファの切削力



テーパ	Code No.	ボーリング 範囲 D	有効 ボーリング長 M	C	C1	シャンク Code No.	延長 スペーサ Code No.	P.268		重量	Fig						
								ヘッドCode No.	チップ No.								
HSK100A	HSK100A-RAC 25-150K	25~32	67	15	24	HSK100A-Q12- 95	—	12-RAC 25- 55K	SC09	3.9	1						
	-180K		105			-Q12-125				4.1	2						
	-195K		112			-Q12- 95				SP12-12-45	4.0	2					
	-RAC 32-180K	32~45	77	31	50	-Q16-125N	—	16-RAC 32- 55K	SC09	4.6	1						
	-210K		110			-Q16-155				4.8	1						
	-225K		122			-Q16-125N				SP16-16-45	4.8	2					
	-RAC 43-180K		43~55			97				40	60	-Q20-110	—	20-RAC 43- 70K	SC12	4.9	1
	-195K	130		-Q20-125	5.0	1											
	225K	142		-Q20-110	SP20-20-45	5.3	2										
	-240K	157		-Q20-110	SP20-20-60	5.4	2										
	-RAC 53-210K	53~70		117	53	65	-Q26-140	—	26-RAC 53- 70K			SC12				6.1	1
	-240K		182	-Q26-170N			6.2			1							
	-270K		177	-Q26-140			SP26-26-60			6.8	2						
	-RAC 70-255K		70~100	202			64			80	-Q34-170		—	34-RAC 70- 85K	SC12	8.7	1
	-285K	232		-Q34-200	9.1	1											
	-315K	262		-Q34-170	SP34-34-60	10.1		2									
	-RAC100-225K	100~130		225	83	83		-Q42-125	—		42-RAC100-100K	SC12				11.7	1
	-290K			290				-Q42-190								11.7	1
	-315K		315	-Q42-125			SP42-42-90	15.1		2							

★付属チップはC(AC630M)です。P.268 切削条件はP.119  
★シャンクはP.279、スペーサはP.104、ヘッドはP.81を参照下さい。  
★センタスルー仕様の場合、コードNo.はHSK100A-RAC53-210K-Cとなります。  
★HSK40A, 50Aについては、モジュラタイプになります。ベースホルダはP.279を参照下さい。  
★標準よりL寸法が長い場合、有効ボーリング長Mをご指定下さい。P.267

## ■RAC-K用インサートチップ

●:最適 ○:適

適用ボーリングバー	寸法図	Code No.	グレード ノーズR	コーティング	
				超硬M	超硬K
				C	
		材種	AC630M	AC410K	
RAC25K, RAC32K		SC09-○4	0.4	●	●
RAC43K-RAC100K		SC12-○8	0.8	●	●

Code No.は○の所にグレード表示を入れて  
後ろに材種を指定して下さい。  
例) SC12-C8(AC630M)

★スペアとしてのチップをご購入の際は10ヶ単位です。