

# 日研 バランスカット大径用アーバ



## バランスカット大径用アーバ<RAKアーバ>



RAK

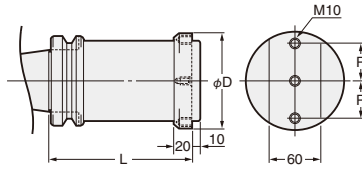


Fig.1

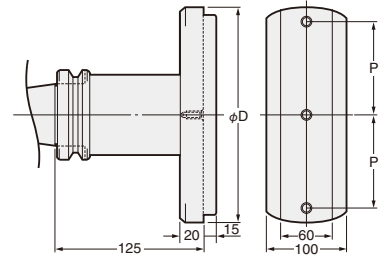


Fig.2

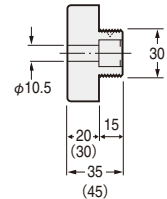
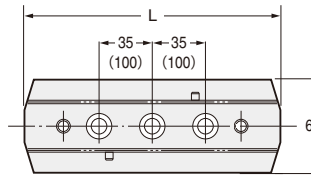
Code No.	ボーリング範囲	L	D	P	重量 (Kg)	適用バランスカット大径用プレート	六角穴付ボルト	Fig.
BT40-RAK-130A	130~230	130	102	35	4.9	RPC-130, 180	M1035	1
BT50-RAK-110A	130~330	110			7.2	RPC-130, 180, 230, 280		
-RAK-160A		160			9.9			
-RAK-210A		210			12.6			
-RAK-260A		260			15.3			
-RAK-310A		310			18.0			
-RAK-360A		360			20.7			
-RAK-410A		410			23.4			
-RAK330-125	330~580	125			240	100		

★プレートの位相はドライブキーと同位相(0°)が標準です。お客様にて90°に変更可能です。異なる場合は末尾にθを指定して下さい。例) BT50-RAK-160A-30°

★セクタスルー仕様の場合、コードNo.はBT50-RAK-110A-Cとなります。クーラントノズルが2本付属します。クーラントノズルのCode No.は9RAK-NZL-L59です。



## バランスカット大径用プレート<RPCプレート>



( )内の寸法はRPC-330, 380, 480, 530の場合を示します。

Code No.	ボーリング範囲(中径用)	L	重量(Kg)	Code No.	ボーリング範囲(大径用)	L	重量(Kg)	Code No.	ボーリング範囲(大径用)	L	重量(Kg)
RPC-130	130~180	118	1.4	RPC-330	330~380	316	5.3	RPC-530	530~580	516	8.7
-180	180~230	166	2.0	-380	380~430	366	6.1				
-230	230~280	216	2.7	-430	430~480	416	7.0				
-280	280~330	266	3.3	-480	480~530	466	7.9				

## バランスカットRAC用アクセサリ

鉄いもの重切削用  
RCC-130  
(CN08)

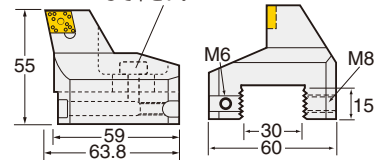
鋼・ステンレスいもの用  
RCC-130E  
(CC12)

アルミ・非鉄用  
RCC-130A  
(AEG16)

貫通穴・重板用  
RCC-130K  
(SC12)



カートリッジロックボルト  
RAC130型でφ130~φ157mm  
の範囲で使用する時は、取外  
して下さい。



重量:0.6Kg

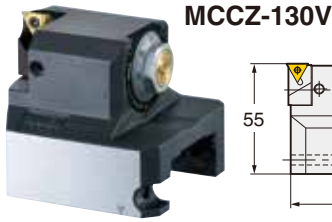
付属部品	インサートチップ	クランプボルト	アジャストねじ	アジャストレンチ	クランプボルト用ハンドル	M8取付ボルト	M815用Lレンチ	六角穴付ボルト	バランスカット大径用プレート
Code No.	*	CSM-70	M540	M3	20S	M815	M4	M625	RPC-130,180,230,280,330,380,430,480,530

★\*印のインサートチップはRCC-130:CN08(☎P.76), RCC-130E:CC12(☎P.74), RCC-130A:AEG16(☎P.78), RCC-130K:SC12(☎P.80) 切削条件は☎P.119  
★チップクランプ方式にはスクリーオン型と偏心軸型があります。上記はスクリーオン型の部品です。偏心軸型のカートリッジコードNo.はRCC-130Qとなります。☎P.116  
★ご注文の際は、ペアでご注文下さい。コードNo.はS.RCC-130となります。  
★2段バランスカット用のカートリッジベアのコードNo.はS.RCC-130-0.3となります。

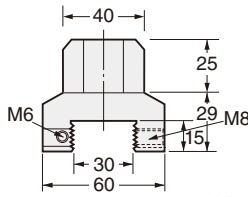
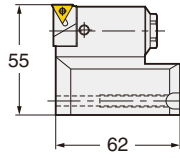
## 大径用BAC-V アクセサリ

バランスカット大径用ZMAC-V型カートリッジ(仕上用)

バランスカット大径用バランス



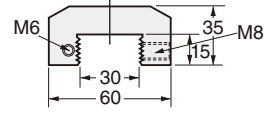
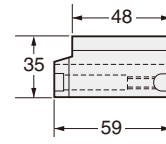
MCCZ-130V



0.8Kg



MCC-130B

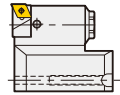


0.6Kg

PAT.

付 属 部 品	ZMAC-V ユニット	インサート チップ	クランプ ボルト	クランプボルト用 ハンドル	ロックねじ	アジャスト ねじ	M8取付 ボルト	M815用 Lレンチ	アジャスト レンチ	調整 ハンドル	バランスカット大径用プレート
Code No.	M5HZ-55V	6MP-C	M2577	T-8	M366	M540	M815	M4	M3	M5HZL	RPC-130,180,230,280,330,380,430,480,530

★プレート(RPC)はP.84を参照下さい。 ★注文時に、ZMAC-VユニットをM5HZ-55VRにして、CC06-Cチップも使用出来ます。コードNo.はMCCZ-130VRです。  
 ★ベアでご注文の際のコードNoはS.MCCZ-130Vとなります。  
 ★付属チップは6MP-Cです。P.122 切削条件はP.120



## 大径用BCB アクセサリ

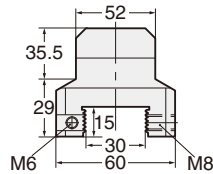
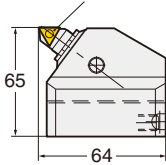
バランスカット大径用BCB型カートリッジ(荒・仕上用)

バランスカット大径用バランス



BCB-130

M7-62 BCBユニット  
チップ:10MP



0.9Kg



MCC-130B

付 属 部 品	BCB ユニット	インサート チップ	クランプ ボルト	クランプボルト用 ハンドル	ロックメタル ロックねじ	アジャスト ねじ	M8取付 ボルト	M815用 Lレンチ	アジャスト レンチ	調整 ハンドル	バランスカット大径用プレート
Code No.	M7-62	10MP-T	M67	20S	B357, B367	M540	M815	M4	M3	M397	RPC-130,180,230,280,330,380,430,480,530

★プレート(RPC)はP.84を参照下さい。  
 ★ベアでご注文の際のコードNoはS.BCB-130となります。  
 ★付属チップは10MP-Tです。P.122 切削条件はP.120

# 日研 HSK バランスカット大径用アーバ



## バランスカット大径用アーバ<RAKアーバ>



RAK

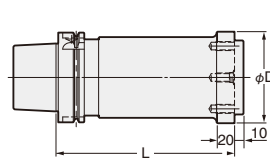


Fig.1

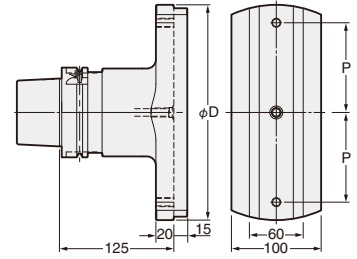


Fig.2

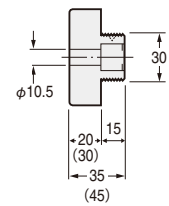
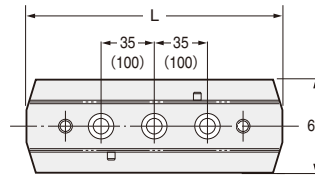
Code No.	ボーリング範囲	L	D	P	重量 (Kg)	適用バランスカット大径用プレート	六角穴付ボルト	Fig.
HSK 63A-RAK-130A	130~230	130	102	35	4.3	RPC-130, 180	M1035	1
HSK100A-RAK-110A	130~330	110			6.7	RPC-130, 180, 230, 280		
-RAK-160A		160			9.2			
-RAK-210A		210			11.9			
-RAK-260A		260			14.6			
-RAK-310A		310			17.3			
-RAK-360A		360			20.0			
-RAK-410A		410			22.7			
-RAK330-125	330~580	125			240	100		

★プレートの位相はドライブキーと同位相(0°)が標準です。お客様にて90°に変更可能です。異なる場合は末尾にθを指定して下さい。例) HSK100A-RAK-160-30°

★センタスルー仕様の場合、コードNo.はHSK100A-RAK-110A-Cとなります。クーラントノズルが2本付属します。クーラントノズルのCode No.は9RAK-NZL-L59です。



## バランスカット大径用プレート<RPCプレート>



( )内の寸法はRPC-330, 380, 480, 530の場合を示します。

Code No.	ボーリング範囲(中径用)	L	重量(Kg)	Code No.	ボーリング範囲(大径用)	L	重量(Kg)	Code No.	ボーリング範囲(大径用)	L	重量(Kg)
RPC-130	130~180	118	1.4	RPC-330	330~380	316	5.3	RPC-530	530~580	516	8.7
-180	180~230	166	2.0	-380	380~430	366	6.1				
-230	230~280	216	2.7	-430	430~480	416	7.0				
-280	280~330	266	3.3	-480	480~530	466	7.9				

## バランスカットRAC用アクセサリ

鉄いもの重切削用  
RCC-130  
(CN08)

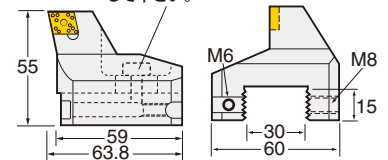
鋼・ステンレスいもの用  
RCC-130E  
(CC12)

アルミ・非鉄用  
RCC-130A  
(AEG16)

貫通穴・重板用  
RCC-130K  
(SC12)



カートリッジロックボルト  
RAC130型でφ130~φ157mm  
の範囲で使用する時は、取外  
して下さい。



重量:0.6Kg

付 属 部 品	インサート チップ	クランプ ボルト	アジャスト ねじ	アジャスト レンチ	クランプボルト用 ハンドル	M8取付 ボルト	M815用 Lレンチ	六角穴付 ボルト	バランスカット大径用プレート
Code No.	*	CSM-70	M540	M3	20S	M815	M4	M625	RPC-130,180,230,280,330,380,430,480,530

★\*印のインサートチップはRCC-130:CN08 (P.74), RCC-130E:CC12 (P.76), RCC-130A:AEG16 (P.78), RCC-130K:SC12 (P.80) 切削条件は (P.119)  
★チップクランプ方式にはスクルーオン型と偏心軸型があります。上記はスクルーオン型の部品です。偏心軸型のカートリッジコードNo.はRCC-130Qとなります。(P.116)  
★ご注文の際は、ペアでご注文下さい。コードNo.はS.RCC-130となります。  
★2段バランスカット用のカートリッジベアのコードNo.はS.RCC-130-0.3となります。

HSK