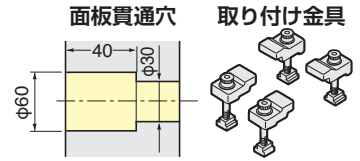
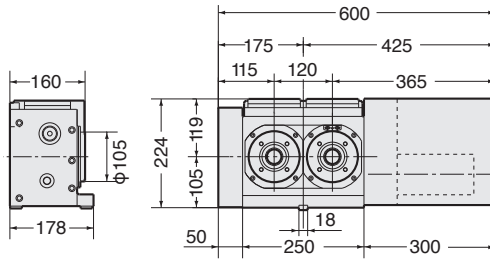


外觀寸法は、取付けのサーボモータにより異なります。ここではFANUCモータ付のものを表示しています。各種モータ付のCADデータ 2D (DXF)、3D (PARASOLID)を用意しております。

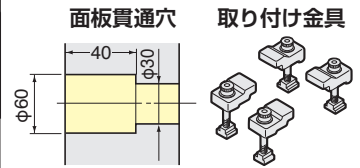
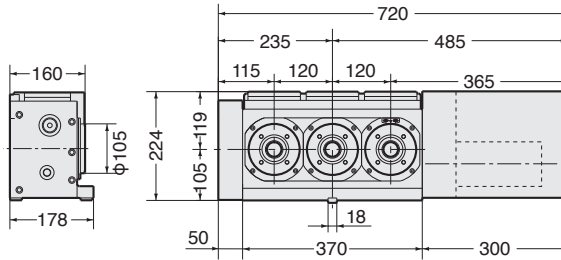
CNC100-2W



- R 右勝手
- L 左勝手
- 面盤無
- AR21 コントローラ
- EZ コントローラ

標準仕様としてモータカバー内はエアパージされています。
・テーブル面に位置決め用ノック穴、キー幅が必要な場合は、別途御相談ください。

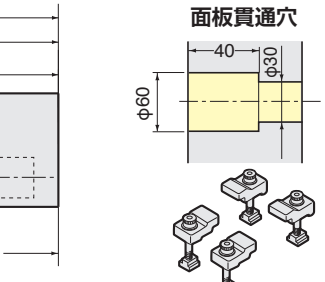
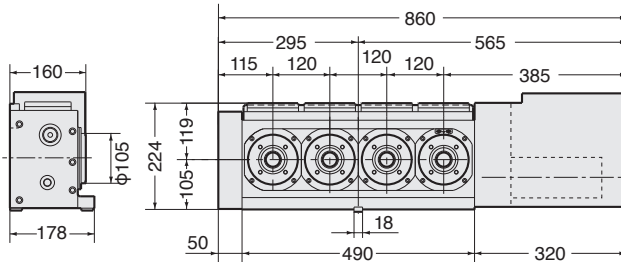
CNC100-3W



- R 右勝手
- L 左勝手
- 面盤無
- AR21 コントローラ
- EZ コントローラ

標準仕様としてモータカバー内はエアパージされています。
・テーブル面に位置決め用ノック穴、キー幅が必要な場合は、別途御相談ください。

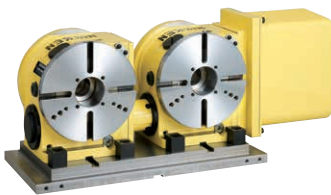
CNC100-4W



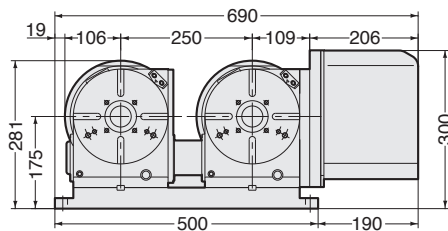
- R 右勝手
- L 左勝手
- 面盤無
- AR21 コントローラ
- EZ コントローラ

標準仕様としてモータカバー内はエアパージされています。
・テーブル面に位置決め用ノック穴、キー幅が必要な場合は、別途御相談ください。

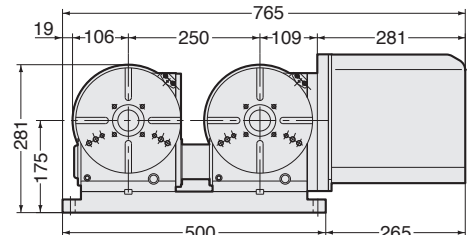
CNC180-2W, CNC202-2W



写真はCNC202-2Wです。



CNC180-2W

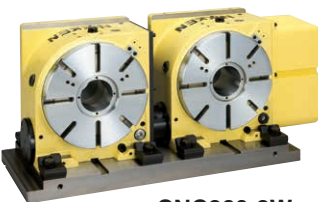


CNC202-2W

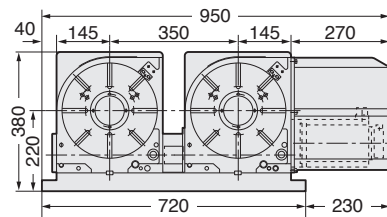
- R 右勝手
- L 左勝手
- 面盤有
- AR21 コントローラ
- EZ コントローラ

標準仕様としてモータカバー内はエアパージされています。

CNC260-2W



CNC260-2W



- R 右勝手
- L 左勝手
- 面盤有
- AR21 コントローラ
- EZ コントローラ

空圧クランプの場合、標準仕様としてモータカバー内はエアパージされています。

CNC260-2W-325T



CNC260-2W-325T

