

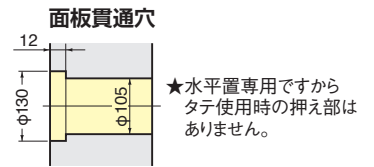
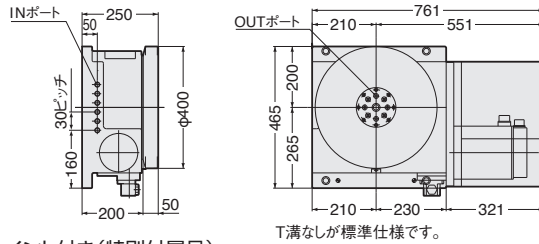
# 専用機 専用機ライン用CNC円テーブル

外觀寸法は、組込まれる機械仕様や取付けるサーボモータにより異なります。ここではFANUCモータ付のものを参考として表示しています。最終仕様はCADデータ 2D(DXF)、3D(PARASOLID)を用意しております。

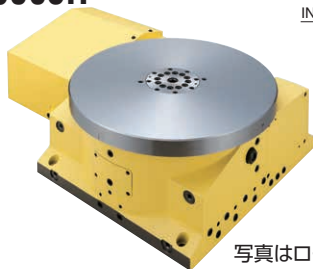
## CNC400H



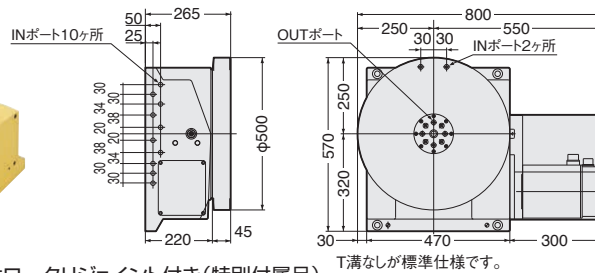
写真はロータリジョイント付き(特別付属品)



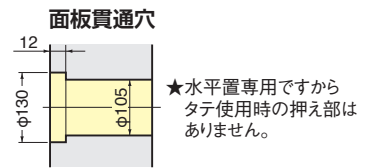
## CNC503H



写真はロータリジョイント付き(特別付属品)



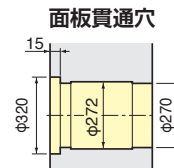
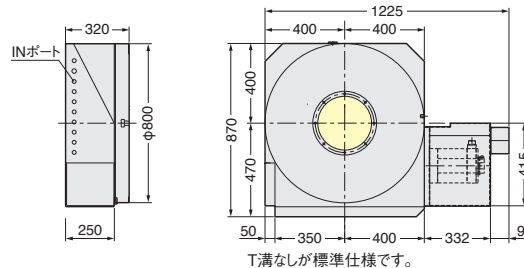
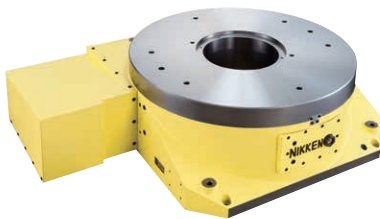
- ロータリジョイント12ポート内蔵
- メンテナンスを重視した基本設計
- 標準化されたことにより、経済的な価格設定



CNC503シリーズにB型/T型が追加されました。詳しくは、別途資料をご請求ください。

## CNC802

超ビッグボア(φ270mm)仕様 ★ビルトインタイプロータリジョイント10ポートの取付が可能です。P.89をご参照ください。



## 仕様

専用機ライン用CNC円テーブルは全て準標準モデルです。別途ご相談ください。

( ) 高速回転Zシリーズの仕様値です。

項目 / Code No.	CNC400H CNCZ400H	CNC503H CNCZ503H	CNC802
テーブル直径	φmm	φ400	φ500
スピンドル孔径	φmm	φ105H7貫通	φ105H7貫通
ブレーキ方式	3.5MPa	油圧	油圧
ブレーキトルク	N·m	1760	1890
モータ軸換算イナーシャ (GD <sup>2</sup> )	kg·m <sup>2</sup> ×10 <sup>-3</sup>	2.8	8
使用モータ回転数	r/min	α iF12・2000	α iF12・2000
最小設定単位		0.001°	0.001°
テーブル回転速度	r/min	22.2(44.4)	16.6(33.3)
総減速比		1/90(1/45)	1/120(1/60)
割出精度(累積)	秒	20	20
製品質量	kg	295	400
最大積載質量	kg	500	1000
最大許容切削推力	N	53100	63720
	*1 FxL N·m	2648	3531
	FxL N·m	3840	5990
最大許容ワークイナーシャ	(GD <sup>2</sup> /4) kg·m <sup>2</sup>	16.6(8.3)	32.5(16.3)
駆動トルク	N·m	432(345)	576(460)

\*1 ブレーキトルクを含まないウォームギアの強度で、切削推力に対しての値です。