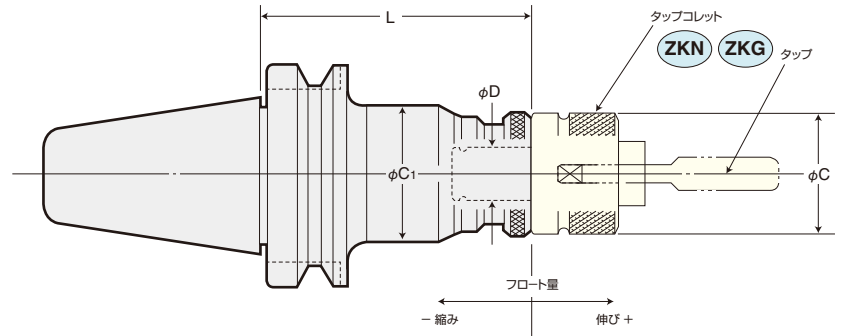


対話式マシニングセンタに最適タッパ、安全確実なタッピングができます。

- 安定トルク+スリムになって使い易さ、更に向上!!
- 無人化指向のタッパ保持システム(PAT)フレなし、抜けなし、折れも無し!!
- 長さ方向フロート付。



Z



テーパ	Code No.	タッピング能力			D	L	C	C ₁	フロート量		タップコレット	重量 (kg)
		M	U	P					縮み	伸び		
No.30	BT30-Z 8- 90* ¹	M 2~ 8	1/8~1/4	—	13	90	23	33	5	15	ZKN 8* ¹	1.2
	-Z12-105	M 2~ 12	1/8~1/2	P1/16~1/4	19	105	32	45	5	15	ZKG12	1.2
No.40	BT40-Z 8- 90* ¹	M 2~ 8	1/8~1/4	—	13	90	23	33	5	15	ZKN 8* ¹	1.4
	-Z12- 90	M 2~ 12	1/8~1/2	P1/16~1/4	19	90	32	45	5	15	ZKG12	1.5
	-Z12-130					130			15			1.6
	-Z16-109	M 3~ 16	1/8~5/8	P1/8~3/8	25	109	39	55	8	20	ZKG16	2.0
	-Z24-100	M 8~ 24	1/2~ 1	P1/4~5/8	30	100	46	68	10	20	ZKG24	2.1
	-Z24-187					187			20			3.5
	-Z38-140	M18~ 38	3/4~13/8	P3/8~ 1	45	140	78	85	8	22	ZKN38	6.7
No.50	BT50-Z 8-105* ¹	M 2~ 8	1/8~1/4	—	13	105	23	33	5	15	ZKN 8* ¹	4.2
	-Z12-130	M 2~ 12	1/8~1/2	P1/16~1/4	19	130	32	45	15	15	ZKG12	4.3
	-Z12-175					175						4.8
	-Z12-220					220						5.0
	-Z16-135	M 3~ 16	1/8~5/8	P1/8~3/8	25	135	39	55	8	20	ZKG16	5.2
	-Z24-142	M 8~ 24	1/2~ 1	P1/4~5/8	30	142	46	63	20	20	ZKG24	5.8
	-Z24-187					187						6.2
	-Z38-175	M18~ 38	3/4~13/8	P3/8~ 1	45	175	78	98	10	25	ZKN38	8.3
-Z65-160	M36~100	1~33/4	P1~ 3	68	160	110* ² (125)	110	10	25	ZKN65	9.0	

★*1 印 Z8型タッパチャック及びZKN8型タップコレットは標準です。
 ★ZKGタップコレットは「管」P.64を、ZKNタップコレットは「管」P.65を、ロングサイズは「管」P.66を参照下さい。
 ★*2 印の()内の数字はM65以上のZKNコレット寸法です。



①タッパチャックフロート機構

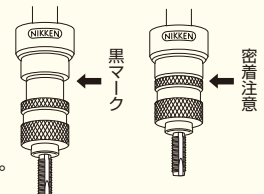
タッパチャックには本体自体が伸び縮みするフロート機構が組み込まれています。これにより二重ネジの防止及びタップのピッチと機械送りの同調をスムーズに行います。必ずフロート量の範囲内でご使用下さい。

(1)伸びすぎ

伸び量が限界をこえすと黒色マークが出てきます。この時は機械の送りを早めて下さい。

(2)圧縮すぎ

タップの進行より機械の送りが早い場合には、縮みフロートが働きますので、密着させない様機械の送りを遅くして下さい。



②下穴径が小さすぎた場合(難削材等の加工でかつドリルの拡大代が小さい場合に多い)はトルク調整機構が働きタップが空回りします。このような場合は、トルク調整を行うのではなく(ZKNタップコレットの場合)、下穴径を大きくして下さい。

③底付き穴のタッピングの場合、プログラムのZ指令値が深すぎると、穴底での主軸回転停止時回転力によるタップの伸びが底当たりしこれ以上伸びません。逆転時口元出口にて伸びた以上に縮む為、口元にてタップ穴がつぶれる場合があります。この場合は、下穴深さを深くするか、Z指令値を浅くして下さい。

④Z型タッパチャックの場合、機械の固定サイクルによっては、Z点で逆転開始後Z上昇となり、タッパチャックが縮んだままZ上昇となりますので、口元にてタップ穴がつぶれる場合があります。この場合、Z点にてドウェルを入れて、タッパチャックは伸びた状態でZ上昇となる様にして下さい。

⑤タッパチャックやタップコレットの修理見積りは、修理する/しないにかかわらずすべて基本料金をいただきます。(有償)