

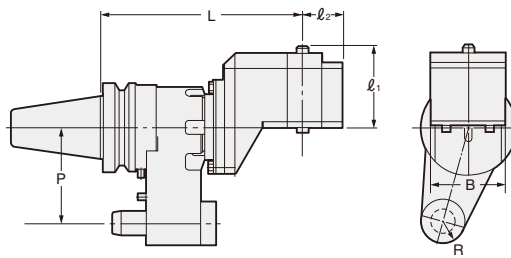
# 日研 クイック型アンギュラヘッド (360°任意位置設定)



## クイック型オフセットタイプアンギュラヘッド



AFT



Code No.の説明

BT40 - AF T 30 - 200

- 基準面からの長さ
- アダプタのテーパNo.
- クイック式
- オフセットタイプ  
アンギュラヘッドの略号
- シャンク形状

MAX2,000min<sup>-1</sup>

テーパ	Code No.	シャンク	L	P	l <sub>1</sub>	l <sub>2</sub>	B	R	適用アダプタ	重量 (kg)
No.40	BT40-AFT30-200	BT40	200	65	85	35	70	17.5	AHK30	7.5
No.50	BT50-AFT35-230	BT50	230	110	85	45	84	25	AHK35	16.0

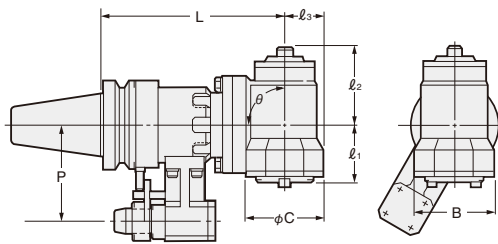
★ストップブロックは他の合理化ツール用とは異なりテーパ嵌合方式です。 ★角度調整用テストバーは付属しています。  
 オイルホール仕様も全機種可能です。機械メーカー名、機種名、及び仕様等ご連絡下さい。 ★主軸正転時、刃物は正転します。  
 ★ストップブロックは別売です。機械メーカー名及び機種名をご連絡下さい。 ★アンギュラヘッド本体のトルク出力は『P.141』を参照下さい。



## クイック型90°タイプアンギュラヘッド



AHT



Code No.の説明

BT40 - AH T 30 - 160 - 90

- 角度
- 基準面からの長さ
- アダプタのテーパNo.
- クイック式
- アンギュラヘッドの略号
- シャンク形状

MAX2,000min<sup>-1</sup>

テーパ	Code No. L -θ	シャンク	L	P	l <sub>1</sub>	l <sub>2</sub>	l <sub>3</sub>	C	B	θ	適用アダプタ	重量 (kg)
No.40	BT40-AHT30-160 -90	BT40	160	65	58	61	37	86	80	90	AHK30	6.5
	-250* -90	BT40	250									10.5
No.50	BT50-AHT35-210 -90	BT50	210	110	65	88	45	100	90	90	AHK35	17.0
	-300* -90	BT50	300									22.0

★ストップブロックは他の合理化ツール用とは異なりテーパ嵌合方式です。 ★角度調整用テストバーは付属しています。  
 オイルホール仕様も全機種可能です。機械メーカー名、機種名、及び仕様等ご連絡下さい。  
 ★\*印は別途打合せが必要です。 ★主軸逆転時、刃物は正転します。  
 ★ストップブロックは別売です。機械メーカー名及び機種名をご連絡下さい。 ★アンギュラヘッド本体のトルク出力は『P.141』を参照下さい。

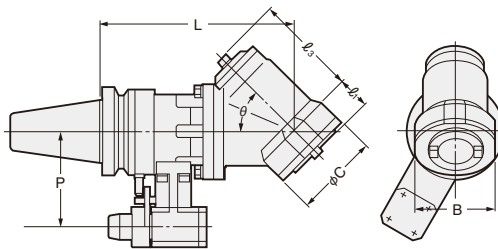


## クイック型傾斜タイプアンギュラヘッド



AHT

写真は30°型です。



Code No.の説明

BT40 - AH T 30 - 170 - 45

- 角度
- 基準面からの長さ
- アダプタのテーパNo.
- クイック式
- アンギュラヘッドの略号
- シャンク形状

MAX2,000min<sup>-1</sup>

テーパ	Code No. L -θ	シャンク	L	P	l <sub>1</sub>	l <sub>2</sub>	C	B	θ	適用アダプタ	重量 (kg)
No.40	BT40-AHT30-205 -30	BT40	205	65	35	88	86	80	30	AHK30	6.5
	-170 -45		170						45		6.5
	-160 -60		160						60		6.5
	-250* -30	BT40	250	65	35	88	86	80	30	AHK30	10.5
	-45		45						10.5		
	-60		60						10.5		
No.50	BT50-AHT35-258 -30	BT50	258	110	26	110	100	90	30	AHK35	17.0
	-225 -45		225						45		17.0
	-210 -60		210						60		17.0
	-300* -30	BT50	300	110	40	105	100	90	30	AHK35	22.0
	-45		45						22.0		
	-60		60						22.0		

★ストップブロックは他の合理化ツール用とは異なりテーパ嵌合方式です。 ★角度調整用テストバーは付属しています。  
 オイルホール仕様も全機種可能です。機械メーカー名、機種名、及び仕様等ご連絡下さい。  
 ★\*印は別途打合せが必要です。 ★主軸逆転時、刃物は正転します。  
 ★ストップブロックは別売です。機械メーカー名及び機種名をご連絡下さい。 ★アンギュラヘッド本体のトルク出力は『P.141』を参照下さい。

