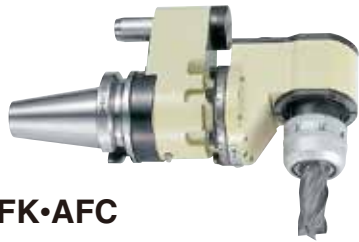


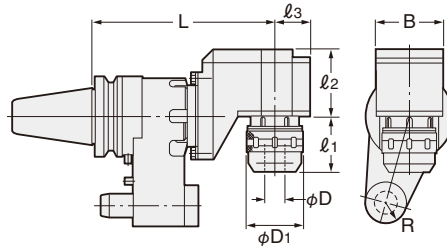
日研 ソリッド型アンギュラヘッド (360°任意位置設定)



ソリッド型オフセットタイプアンギュラヘッド



AFK・AFC



Code No.の説明

BT40 - AF K 16 - 200

- 基準面からの長さmm
- 最大把握径
- チャックの種類
K: スリムチャック
C: ミーリングチャック
- オフセットタイプ
アンギュラヘッドの略号
- シャンクの形状

テーパ	Code No. -L	D	D ₁	l ₁	l ₂	l ₃	B	R	min ⁻¹	重量(kg)	併用コレット
No.40	BT40-AFK16-200	2.75~16	40	50	85	35	70	17.5	2,000	8.5	SK 16
	-AFC20-200	2~20	52	56							8.7
No.50	BT50-AFC20-230	2~20	52	58	85	45	84	25	2,000	17.0	KM 20
	-AFC32-230	3~32	69	65							17.2

- ★ストップブロックは他の合理化ツール用とは異なりテーパ嵌合方式です。オイルホール仕様も全機種可能です。機械メーカー名、機種名、及び仕様等ご連絡下さい。
- ★(SK16)は『P.47』を参照下さい。(KM20)(KM32)については『P.35』を参照下さい。
- ★主軸正転時、刃物は正転します。
- ★ストップブロックは別売です。機械メーカー名及び機種名をご連絡下さい。
- ★アンギュラヘッド本体のトルク出力は『P.141』を参照下さい。

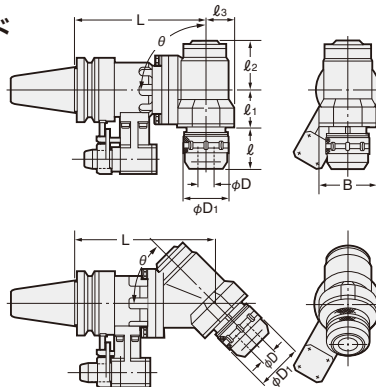
★角度調整用テストバーは付属しています。



ソリッド型90°傾斜タイプアンギュラヘッド



AHK・AHC



Code No.の説明

BT40 - AH K 10 - 195 - 90

- 角度: θ
30°, 45°, 60°, 90°
- 基準面からの長さmm
- 最大把握径
- チャックの種類
K: スリムチャック
C: ミーリングチャック
- アンギュラヘッドの略号
- シャンクの形状

テーパ	Code No. -L - θ	D	D ₁	l	l ₁	l ₂	l ₃	B	min ⁻¹	重量(kg)	併用コレット
No.30	BT30-AHK10-120 -90	1.75~10	27.5	20	49	50	27.5	55	2,000	3.0	SK 10
	BT40-AHK10-180 -90	1.75~10	27.5	18	45	57	32	60	4,000	8.0	SK 10
No.40	-220* -90									9.0	
	-AHK16-180 -90	2.75~16	40	25	41	58	35	70	8.7	SK 16	
	-220* -90								9.7		
	-AHC20-160 -90	2~20	52	57	58	61	37	80	2,000	7.1	KM 20
-250* -90									11.1		
No.50	BT50-AHK10-200 -90	1.75~10	27.5	18	45	57	32	60	4,000	15.0	SK 10
	-240* -90									16.0	
	-AHK16-200 -90	2.75~16	40	25	41	58	35	70	15.7	SK 16	
	-240* -90								16.7		
	-AHK25-210 -90	7.5~25.4	55	57	60	82	45	90	2,000	17.2	SK 25
	-300* -90										
	-AHC32-210 -90	3~32	69						17.5	KM 32	
-300* -90								22.5			

- ★ストップブロックは他の合理化ツール用とは異なりテーパ嵌合方式です。オイルホール仕様も全機種可能です。機械メーカー名、機種名、及び仕様等ご連絡下さい。
- ★(SK10)(SK16)(SK25)は『P.47』を参照下さい。(KM20)(KM32)については『P.35』を参照下さい。
- ★傾斜角 $\theta=30^\circ, 45^\circ, 60^\circ$ もご用命下さい。詳細は、別途資料をご請求下さい。★印は軽切削用です。
- ★主軸逆転時、刃物は正転します。
- ★ストップブロックは別売です。機械メーカー名及び機種名をご連絡下さい。
- ★アンギュラヘッド本体のトルク出力は『P.141』を参照下さい。

★角度調整用テストバーは付属しています。

