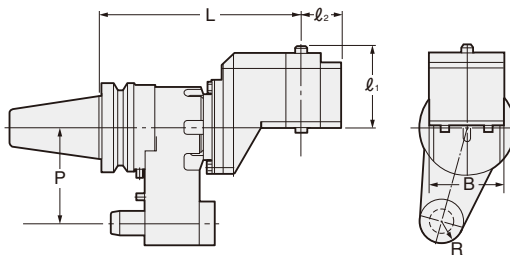
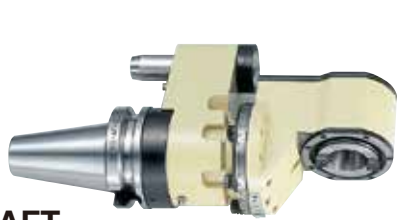


日研 2LOCK クイック型アンギュラヘッド (360°任意位置設定)



クイック型オフセットタイプアンギュラヘッド



Code No. の説明
NBT40 - AF T 30 - 200
 ●基準面からの長さ
 ●アダプタのテーパNo.
 ●クイック式
 ●オフセットタイプ
 アンギュラヘッドの略号
 ●シャンク形状

MAX2,000min⁻¹

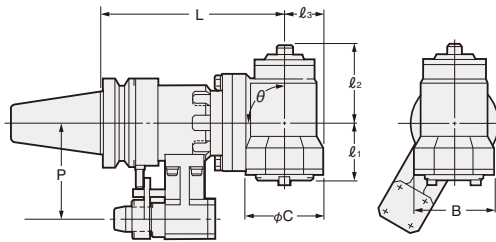
AFT

テーパ	Code No.	シャンク	L	P	l ₁	l ₂	B	R	適用アダプタ	重量 (kg)
No.40	NBT40-AFT30-200	NBT40	200	65	85	35	70	17.5	AHK30	7.5
No.50	NBT50-AFT35-230	NBT50	230	110	85	45	84	25	AHK35	16.0

★ストップブロックは他の合理化ツール用とは異なりテーパ嵌合方式です。 ★アダプタは ☞P.143を参照下さい。
 オイルホール仕様も全機種可能です。機械メーカー名、機種名、及び仕様等ご連絡下さい。 ★角度調整用テストバーは付属しています。
 ★主軸正転時、刃物は正転します。 ★ストップブロックは別売です。機械メーカー名及び機種名をご連絡下さい。 ★アンギュラヘッド本体のトルク出力は ☞P.141を参照下さい。



クイック型90°タイプアンギュラヘッド



Code No. の説明
NBT40 - AH T 30 - 160 - 90
 ●角度
 ●基準面からの長さ
 ●アダプタのテーパNo.
 ●クイック式
 ●アンギュラヘッドの略号
 ●シャンク形状

MAX2,000min⁻¹

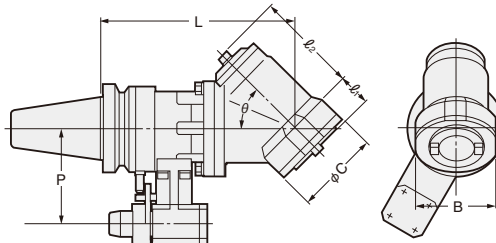
AHT

テーパ	Code No.	L	-θ	シャンク	L	P	l ₁	l ₂	l ₃	C	B	θ	適用アダプタ	重量 (kg)
No.40	NBT40-AHT30-160-90	160	-90	NBT40	160	65	58	61	37	86	80	90	AHK30	6.5
														-250* -90
No.50	NBT50-AHT35-210-90	210	-90	NBT50	210	110	65	88	45	100	90	90	AHK35	17.0
														-300* -90

★ストップブロックは他の合理化ツール用とは異なりテーパ嵌合方式です。 ★アダプタは ☞P.143を参照下さい。
 オイルホール仕様も全機種可能です。機械メーカー名、機種名、及び仕様等ご連絡下さい。 ★角度調整用テストバーは付属しています。 ★*印は別途打合せが必要です。
 ★主軸逆転時、刃物は正転します。 ★ストップブロックは別売です。機械メーカー名及び機種名をご連絡下さい。 ★アンギュラヘッド本体のトルク出力は ☞P.141を参照下さい。



クイック型傾斜タイプアンギュラヘッド



Code No. の説明
NBT40 - AH T 30 - 170 - 45
 ●角度
 ●基準面からの長さ
 ●アダプタのテーパNo.
 ●クイック式
 ●アンギュラヘッドの略号
 ●シャンク形状

MAX2,000min⁻¹

AHT

写真は30°型です。

テーパ	Code No.	L	-θ	シャンク	L	P	l ₁	l ₂	C	B	θ	適用アダプタ	重量 (kg)							
No.40	NBT40-AHT30-205-30	205	-30	NBT40	205	65	1.5	122	86	80	30	AHK30	6.5							
													-170 -45	170	35	88	80	45	6.5	
													-160 -60	160	35	88	80	60	6.5	
	No.40	NBT40-AHT30-250-30	250	-30	NBT40	250	65	1.5	122	86	80	30	AHK30	10.5						
														-45	250	35	88	80	45	10.5
														-60	250	35	88	80	60	10.5
No.50	NBT50-AHT35-258-30	258	-30	NBT50	258	110	0	140	100	90	30	AHK35	17.0							
													-225 -45	225	26	110	90	45	17.0	
													-210 -60	210	40	105	90	60	17.0	
	No.50	NBT50-AHT35-300-30	300	-30	NBT50	300	110	0	140	100	90	30	AHK35	22.0						
														-45	300	26	110	90	45	22.0
														-60	300	40	105	90	60	22.0

★ストップブロックは他の合理化ツール用とは異なりテーパ嵌合方式です。 ★アダプタは ☞P.143を参照下さい。
 オイルホール仕様も全機種可能です。機械メーカー名、機種名、及び仕様等ご連絡下さい。 ★角度調整用テストバーは付属しています。 ★*印は別途打合せが必要です。
 ★主軸逆転時、刃物は正転します。 ★ストップブロックは別売です。機械メーカー名及び機種名をご連絡下さい。 ★アンギュラヘッド本体のトルク出力は ☞P.141を参照下さい。



2LOCK