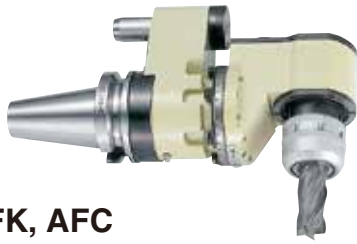


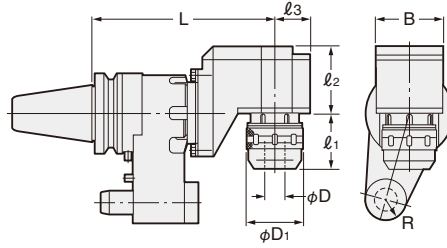
# 日研 2LOCK ソリッド型アンギュラヘッド (360°任意位置設定)



## ソリッド型オフセットタイプアンギュラヘッド



AFK, AFC



Code No. の説明  
**NBT40** - **AF** **K** **16** - **200**  
 ● 基準面からの長さmm  
 ● 最大把握径  
 ● チャックの種類  
 K: スリムチャック  
 C: ミーリングチャック  
 ● オフセットタイプ  
 アンギュラヘッドの略号  
 ● シャンクの形状

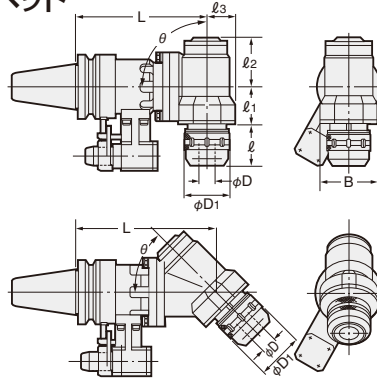
テーパ	Code No. -L	D	D1	l1	l2	l3	B	R	min <sup>-1</sup>	重量(kg)	併用コレット
No.40	NBT40-AFK16-200	2.75~16	40	50	85	35	70	17.5	2,000	8.5	SK 16
	-AFC20-200	2~20	52	56						8.7	KM 20
No.50	NBT50-AFC20-230	2~20	52	58	85	45	84	25	2,000	17.0	KM 20
	-AFC32-230	3~32	69	65						17.2	KM 32

★主軸正転時、刃物は正転します。 ★ストップブロックは別売です。機械メーカー名及び機種名をご連絡下さい。 ★角度調整用テストバーは付属しています。  
 ★アンギュラヘッド本体のトルク出力は『P.141』を参照下さい。

## ソリッド型90°傾斜タイプアンギュラヘッド



AHK, AHC



Code No. の説明  
**NBT40** - **AH** **K** **10** - **195** - **90**  
 ● 角度:  $\theta$   
 30°, 45°, 60°, 90°  
 ● 基準面からの長さmm  
 ● 最大把握径  
 ● チャックの種類  
 K: スリムチャック  
 C: ミーリングチャック  
 ● アンギュラヘッドの略号  
 ● シャンクの形状

テーパ	Code No. -L - $\theta$	D	D1	l	l1	l2	l3	B	min <sup>-1</sup>	重量(kg)	併用コレット
No.30	NBT30-AHK10-120-90	1.75~10	27.5	20	49	50	27.5	55	2,000	3.0	SK 10
No.40	NBT40-AHK10-180,220°-90	1.75~10	27.5	18	45	57	32	60	4,000	8.0, 9.0	SK 10
	-AHK16-180,220°-90	2.75~16	40	25	41	58	35	70	4,000	8.7, 9.7	SK 16
	-AHC20-160,250°-90	2~20	52	57	58	61	37	80	2,000	7.1, 11.1	KM20
No.50	NBT50-AHK10-200,240°-90	1.75~10	27.5	18	45	57	32	60	4,000	15.0, 16.0	SK 10
	-AHK16-200,240°-90	2.75~16	40	25	41	58	35	70	4,000	15.7, 16.7	SK 16
	-AHK25-210,300°-90	7.5~25.4	55	57	60	82	45	90	2,000	17.2, 22.2	SK 25
	-AHC32-210,300°-90	3~32	69							17.5, 22.5	KM32

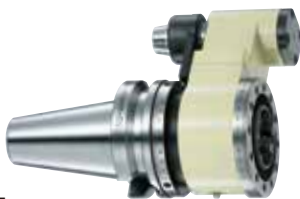
★主軸逆転時、刃物は正転します。 ★ストップブロックは別売です。機械メーカー名及び機種名をご連絡下さい。 ★角度調整用テストバーは付属しています。  
 ★ストップブロックは他の合理化ツール用とは異なりテーパ嵌合方式です。オイルホール仕様も全機種可能です。機械メーカー名、機種名、及び仕様等ご連絡下さい。  
 ★SK10 SK16 SK25は『P.197』を参照下さい。(KM20 KM32)については『P.189』を参照下さい。  
 ★傾斜角 $\theta=30^\circ, 45^\circ, 60^\circ$ もご用命下さい。詳細は、別途資料をご請求下さい。 ★印は軽切削用です。 ★アンギュラヘッド本体のトルク出力は『P.141』を参照下さい。

# 日研 2LOCK モジュラー型アンギュラヘッド

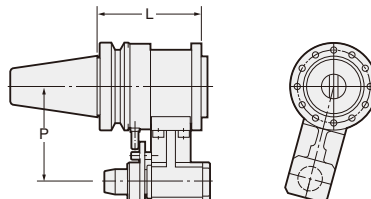


## モジュラー型アンギュラヘッド本体

AHM



AHM



MAX6,000min<sup>-1</sup>

テーパ	Code No. -L	L	P	重量(kg)	併用モジュラーヘッド
No.40	NBT40-AHM-100	100	65	4.5	
No.50	NBT50-AHM-120	120	110	11.5	

★モジュラーヘッドは『P.144』を参照下さい。 ★ストップブロックは他の合理化ツール用とは異なりテーパ嵌合方式です。オイルホール仕様も全機種可能です。機械メーカー名、機種名、及び仕様等ご連絡下さい。  
 ★ストップブロックは別売です。機械メーカー名及び機種名をご連絡下さい。 ★アンギュラヘッド本体のトルク出力は『P.141』を参照下さい。

2LOCK