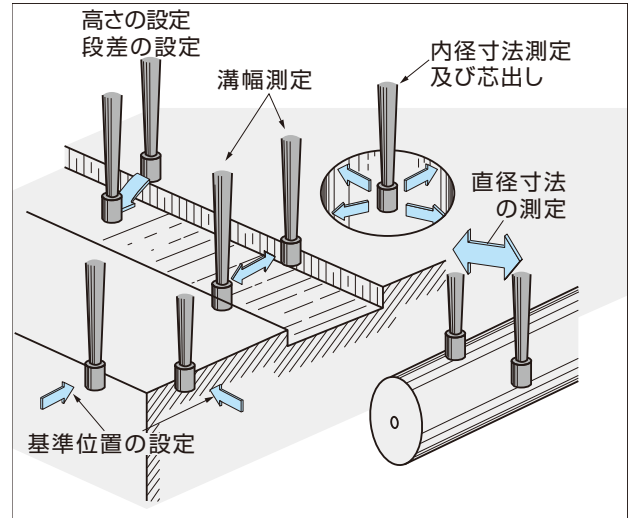


3次元電子式基準点検出機

- 繰返精度 $\pm 2\mu$ のスイング方式のタッチセンサです。
 - 大きなオーバートラベル
X, Y = $\pm 7\text{mm}$ Z = 3mm
 - 赤いランプと電子音がタッチ位置を知らせます。タッチした瞬間に全周に赤ランプが点灯します。マシニングセンタ用のものは更に“ピー”と電子音を発しますので安心です。但し、非電導体には使用出来ません。
- ※マグネットでワークを固定するケースでは、磁力の影響でスタイラスが引き付けられ正確な測定が出来ません。**非磁性スタイラスを組込んだ特殊仕様もありますのでお問い合わせ下さい。**

タッチ位置の求め方

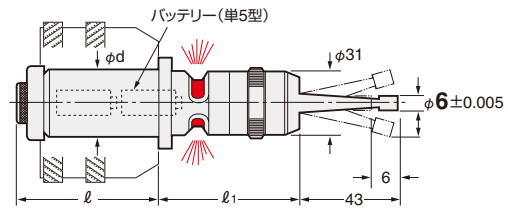
測定子をワーク測定面にゆっくり当てますとタッチした瞬間に赤いランプが点灯します。その位置からスタイラスの直径の $\frac{1}{2}$ ($6 \div 2 = 3\text{mm}$)を補正した所が検出点になります。



ストレートシャンクマイクロタッチ



UMT



Code No.	外径d	ℓ	ℓ ₁	重量(Kg)
S20-UMT	20	68	61	0.4
S32-UMT	32	65	65	0.7
MT2-UMT	MT2	66.5	75	0.4

★先端がφ6球のものもあります。: S32-UMTB

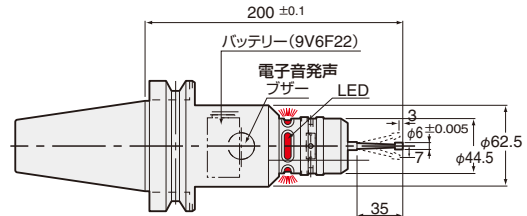
マシニングセンタ用マイクロタッチ



BT-UMTH

リングセンサ用マイクロタッチ

リングセンサ付M/C用です。
電気回路が標準と異なりますので
各工機メーカーを通じてご購入下さい。



テーパ	Code No.	重量(Kg)
No.30	BT30-UMT200W	2.1
No.40	BT40-UMT200W	2.7
No.50	BT50-UMT200W	5.0

★先端がφ6球のものもあります。: BT40-UMTB200W

ユニバーサル マイクロセンサ



UMS

- 繰返し精度 $\pm 1\mu$
- 完全な防塵防水対策
- バッテリー不要のインダクティブ信号伝達
- センサー信号は超高速に処理されます。
- 内部接点式の為どんな加工物にも適用出来ます。
- スタイラス交換式 50mm(標準) 100mm

BT30-UMS200
BT40-UMS200
BT50-UMS200
別途資料でご請求下さい。

センサ仕様	
X, Yオーバートラベル	10mm
Zオーバートラベル	6mm
測定寸法	φ6球
信号伝達方式	インダクティブ方式

内部接点式 非電導体に使用出来ます。

- 繰返精度±2μ
- 大きなオーバートラベル
X, Y = ±7mm Z = 3mm
- 非電導体にも使用出来る、内部接点式の検出機です。
タッチした瞬間に全周に青ランプが点灯します。マシニングセンタ用のものは更に“ピー”と電子音を発します。

タッチ位置の求め方

測定子をワーク測定面にゆっくり当てますとタッチした時に青いランプが点灯します。その位置からスタイラスの直径の1/2 (4÷2=2mm)を補正した所が検出点になります。



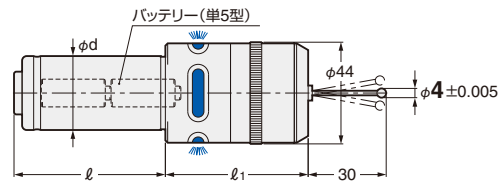
写真はルビーのスタイラス(別売)付です。

ストレートシャンクマイクロタッチ



UMTX

写真はルビーのスタイラス(別注)付です。



Code No.	外径d	ℓ	ℓ ₁	重量(Kg)
S20-UMTX	20	68	64	0.5
S32-UMTX	32	65	64	0.8
MT2-UMTX	MT2	66.5	64	0.5

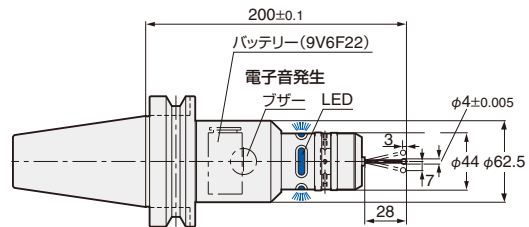
★バッテリーは付属しています。
★内部接点式ですから、おくれ量は0.01mm以内です。

マシニングセンタ用マイクロタッチ



BT-UMTX

写真はルビーのスタイラス(別注)付です。



テーパ	Code No.	重量(Kg)
No. 30	BT30-UMTX200W	2.3
No. 40	BT40-UMTX200W	2.9
No. 50	BT50-UMTX200W	5.2

★バッテリーは付属しています。
★内部接点式ですから、おくれ量は0.01mm以内です。

仕様

測定圧	X, Y = 0.35N Z = 0.8N	
バッテリー	ストレートシャンク	アルカリ乾電池(単5型) 1.5V×2ヶ
	BTシャンク	マンガン乾電池 6F22×9V×1ヶ
連続36時間		
スタイラス	標準…φ4鋼球スタイラス 別注…φ4、φ3、φ2、φ1ルビー球スタイラス 但し、スタイラス単体では出荷しません。スタイラスを組み付けた製品名のコードNo.で発注して下さい。コードNo.は末尾に(RB○)が付加されます。 例) BT30-UMTX200W (RB2) ←φ2ルビー球スタイラス付 S32-UMTX (RB4) ←φ4ルビー球スタイラス付	