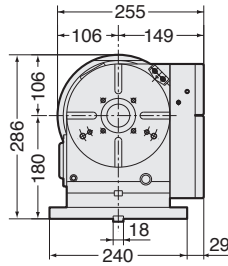


日研 CNC180B, 202B, 260B, 302B, 321B, 401B

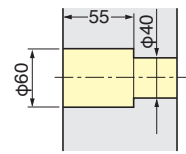


外観寸法は、取付けのサーボモータにより異なります。ここではFANUCモータ付のものを表示しています。各種モータ付のCADデータ 2D(DXF)、3D(PARASOLID)を用意しております。

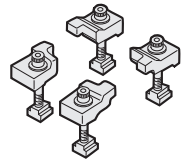
CNC180B



面板貫通穴

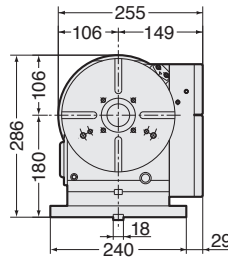


取り付け金具

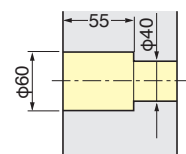


標準仕様としてモータカバー内はエアパージされています。

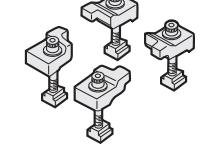
CNC202B



面板貫通穴

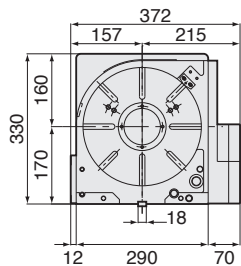
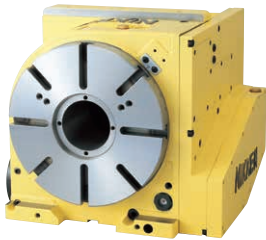


取り付け金具

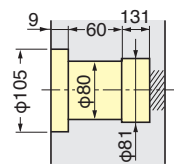


標準仕様としてモータカバー内はエアパージされています。

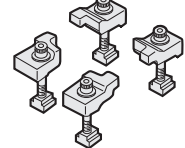
CNC260B



面板貫通穴

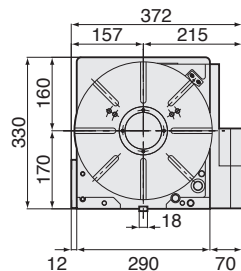
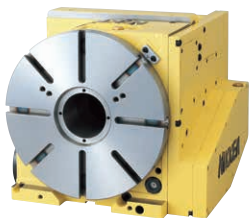


取り付け金具

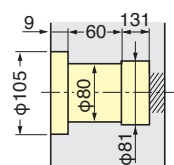


空圧クランプの場合、標準仕様としてモータカバー内はエアパージされています。

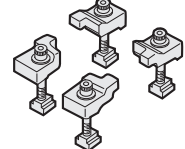
CNC302B



面板貫通穴

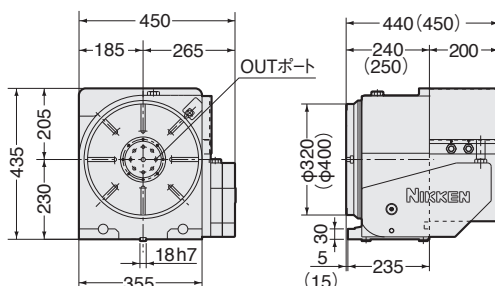


取り付け金具

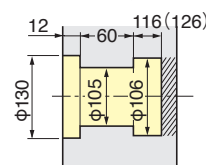


空圧クランプの場合、標準仕様としてモータカバー内はエアパージされています。

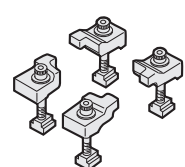
CNC321B, CNC401B



面板貫通穴



取り付け金具



写真はセンタソケット付(特別付属品)

★ビルトインタイプロータリジョイントの取付けが可能です。P.89をご参照ください。