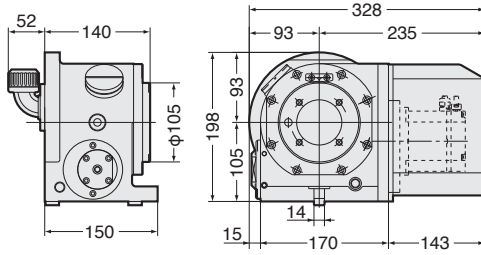
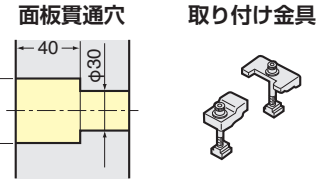


# 日研 AR21コントローラ付 CNC円テーブル **NIKKEN**

## CNC105AR21-04

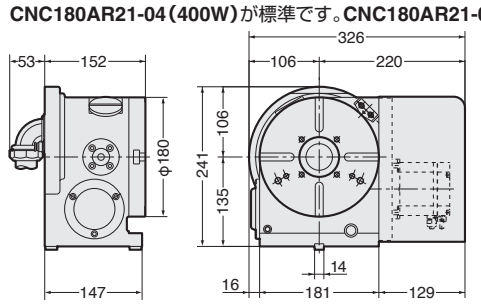


強カブレーキブレーキトルク: 205Nm



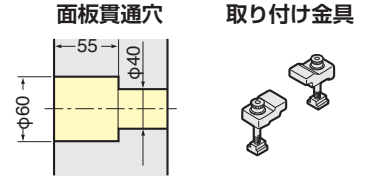
標準仕様としてモータカバー内はエアパージされています。

## CNC180AR21-04



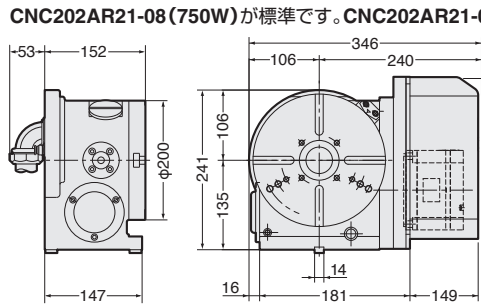
CNC180AR21-04 (400W) が標準です。CNC180AR21-08 (750W) と CNC180AR21-06 (高トルク型) があります。

強カブレーキブレーキトルク: 303Nm



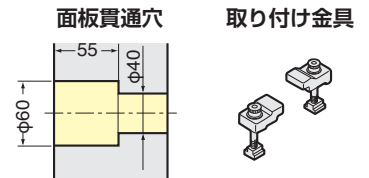
標準仕様としてモータカバー内はエアパージされています。

## CNC202AR21-08



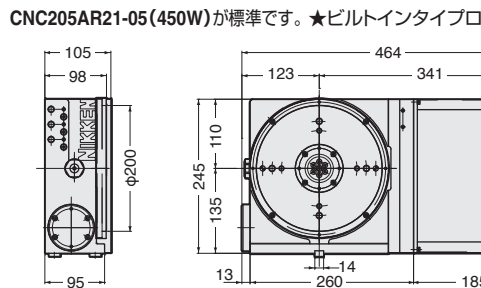
CNC202AR21-08 (750W) が標準です。CNC202AR21-06 (高トルク型) があります。

強カブレーキブレーキトルク: 303Nm



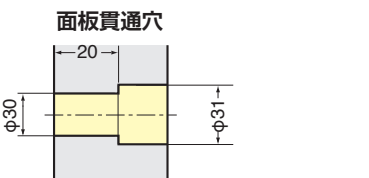
標準仕様としてモータカバー内はエアパージされています。

## CNC205AR21-05



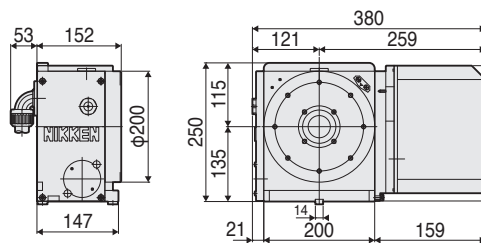
CNC205AR21-05 (450W) が標準です。★ビルトインタイプロータリジョイント6+1ポートの取付が可能です。

強カブレーキブレーキトルク: 380Nm

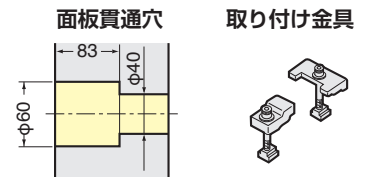


標準仕様としてモータカバー内はエアパージされています。

## NCT200AR21-08



強カブレーキブレーキトルク: 900Nm

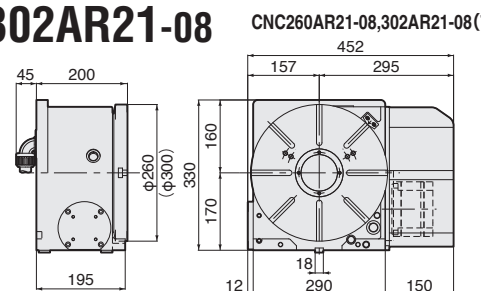


標準仕様としてモータカバー内はエアパージされています。

## CNC260AR21-08, 302AR21-08

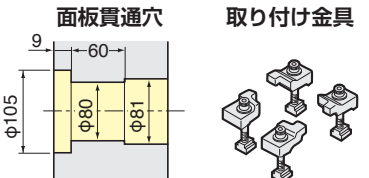


写真は CNC260型です。



CNC260AR21-08, 302AR21-08 (750W) が標準で、CNC260AR21-06, 302AR21-06 (高トルク型) があります。

空圧ブレーキトルクUP588Nm



空圧クランプの場合は、標準仕様としてモータカバー内はエアパージされています。

すべての円テーブルで高速回転Zシリーズがあります。Code No.は 例) CNCZ260AR21