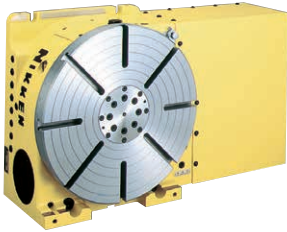


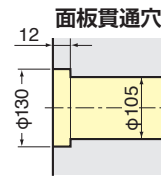
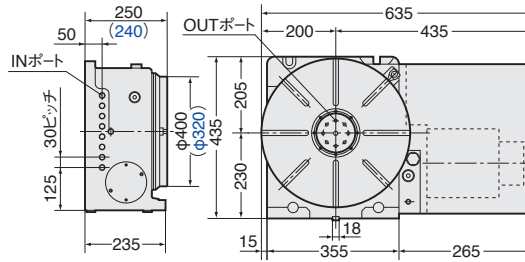
日研 AR21コントロール付 CNC円テーブル **NIKKEN**

CNC321, 401AR21-18

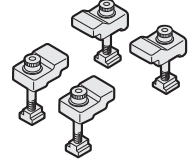
★ビルトインタイプロータリジョイントの取付が可能です。P.89をご参照ください。



写真はロータリジョイント付き(別売)



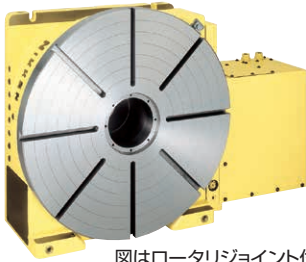
取り付け金具



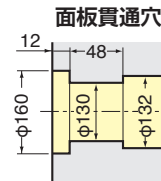
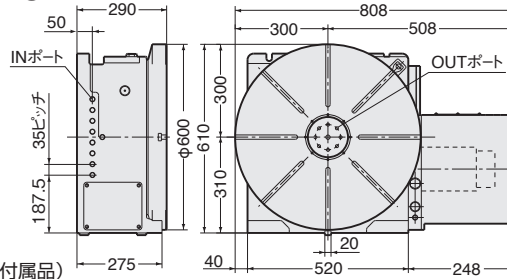
※321型については別資料があります。
※紺色の文字はCNC321の寸法です。

CNC501, 601, 801AR21-18

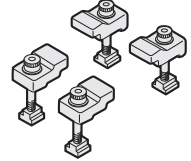
★ビルトインタイプロータリジョイントの取付が可能です。P.89をご参照ください。



図はロータリジョイント付き(特別付属品)



取り付け金具

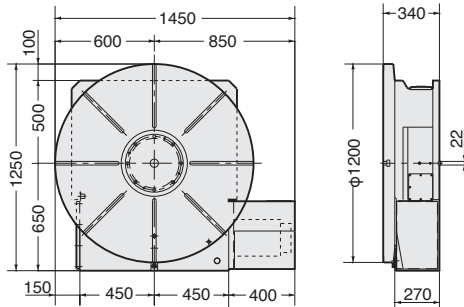


※501型,801型については別資料があります。

CNC1000, 1200AR21

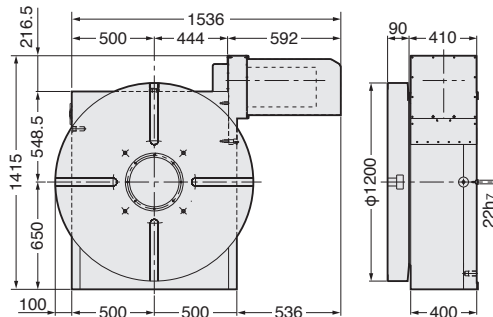
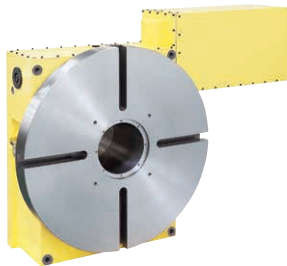


写真はセンタソケット付き(別売)



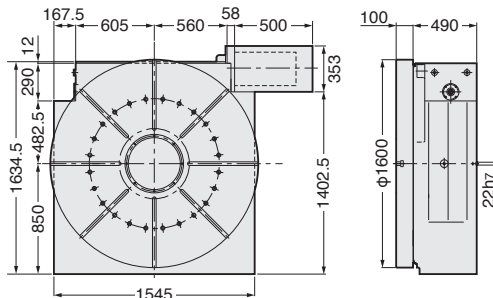
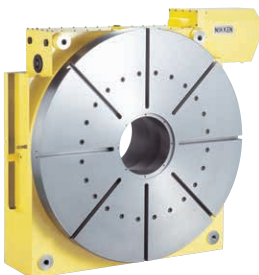
*1 ±3(秒)はオプションで、貫通穴はありません。
*1000型については別資料があります。
取付けるモータ仕様(容量)によりCode No.末尾が異なります。例)4.4kwの場合 **CNC1000AR21-44**

CNC1201AR21



*1 ±3(秒)はオプションで、貫通穴はありません。
取付けるモータ仕様(容量)によりCode No.末尾が異なります。例)11kwの場合 **CNC1201AR21-110**

CNC1600AR21



*1 ±3(秒)はオプションで、貫通穴はありません。
*2000型については別資料があります。
取付けるモータ仕様(容量)によりCode No.末尾が異なります。例)5kwの場合 **CNC1600AR21-44**

大型円テーブルの場合、用途に応じて仕様が大きく異なります。別途ご相談ください。

1. T溝無・T溝幅指定
2. センタ穴形状…通常は、芯出し用センタソケット付です。
3. 取付方法……水平置専用・立置専用・水平置／立置兼用
4. 総減速比……モータ仕様(容量)が異なります。