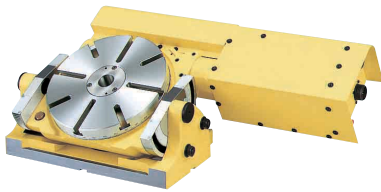


日研 NST250, 300, 500

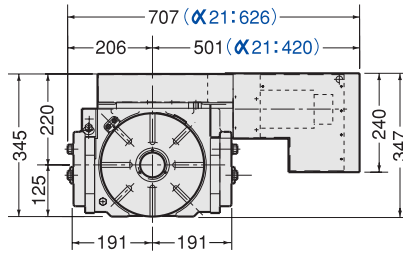


外觀寸法は、取付けるサーボモータにより異なります。ここではFANUCモータ付のもの、(α21:)で日研α21コントローラ付のものを表示しています。各種モータ付のCADデータ 2D (DXF)、3D (PARASOLID) を用意しております。

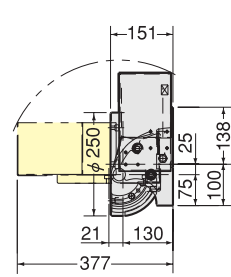
NST250



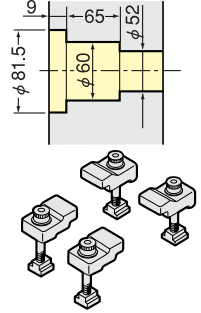
写真はセンタソケット付き (特別付属品)



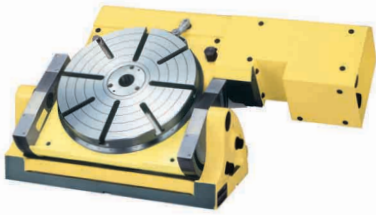
キー溝幅:18mm
水平時のテーブル上面の高さ(0°時):151mm



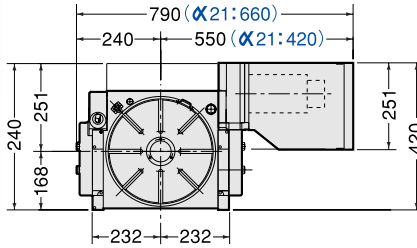
90°時センタ高さ155



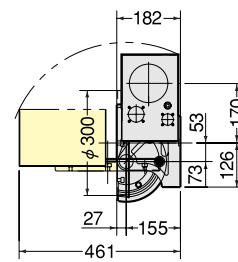
NST300



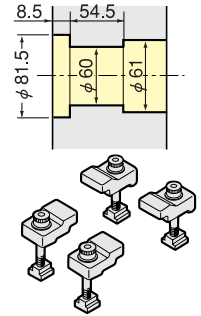
写真はセンタソケット付き (特別付属品)



キー溝幅:18mm
水平時のテーブル上面の高さ(0°時):182mm



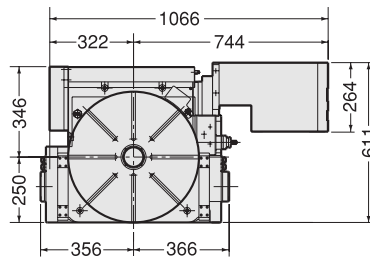
90°時センタ高さ208



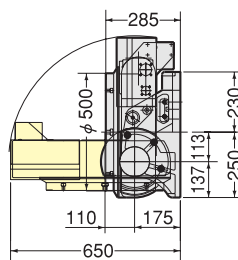
NST500



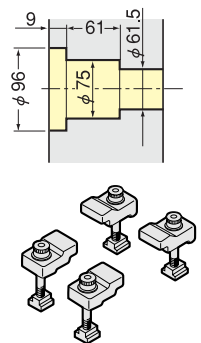
写真はセンタソケット付き (特別付属品)



キー溝幅:20mm
水平時のテーブル上面の高さ(0°時):285mm



90°時センタ高さ288



★ 精度規格はP.49, 50をご参照下さい。

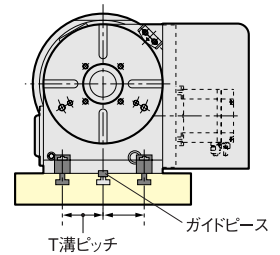
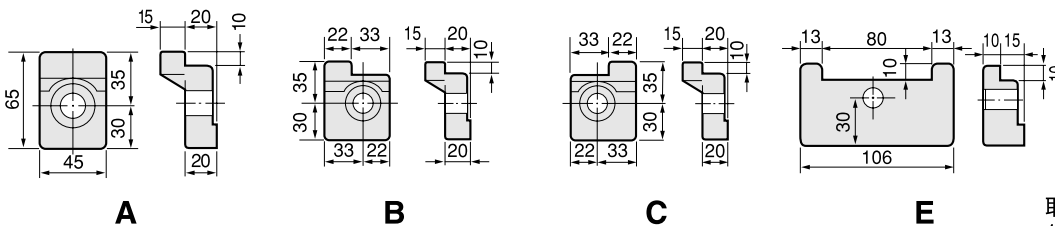
★ スクロールチャック、テールストック等特別付属品はP.47, 48をご参照下さい。

★ NST250にはαシリーズアタッチメントが共用出来ます。P.44をご参照下さい。

日研 取付け金具及び段付ガイドピース

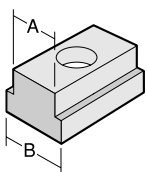


取付け金具



取付け金具は、M/C側T溝ピッチが100又は125mmのものを対象としています。ピッチがこれ以外の場合は、別途ご相談下さい。

段付ガイドピース

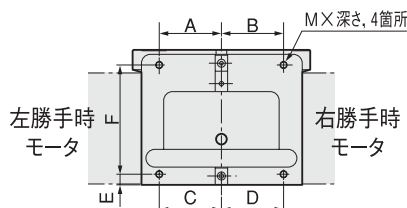


★ それぞれ2コで1セットになっています。

● 段付ガイドピース使用の際は取付け金具も変更になりますのでご注意ください。

B \ A	14	18	20
10	W-14I		
12	W-14H	W-18E	
14		W-18A	
16	W-14A	W-18B	W-20A
18	W-14B		W-20B
20	W-14C	W-18C	
22		W-18D	W-20C
24			W-20D
7/16"	W-14F		
11/16"	W-14G		

テーブル底面のタップ穴の配置



● 下から直接ボルトで固定する場合に参考にして下さい。

テーブル形式	A	B	C	D	E	F	MX深さ, 4箇所
CNC105, 105L	55	55	55	55	10	125	M10×12L, 4箇所
CNC180, 202 CNC180L, 202L	70	70	70	70	12	123	M 8×10L, 4箇所
CNC260, 302	105	120	105	120	12.5	167.5	M12×16L, 4箇所
CNC260L, 302L	120	105	120	105	12.5	167.5	M12×16L, 4箇所
CNC321, 401	145	135	165	135	15	200	M12×20L, 4箇所
CNC321L, 401L	135	145	135	165	15	200	M12×20L, 4箇所
CNC501, 501L	240	240	240	240	20	235	M16×30L, 4箇所