



# ローラエボリューションドライブ搭載 CNC円テーブル用アクセサリ

## ■ 対応サポートテーブル一覧

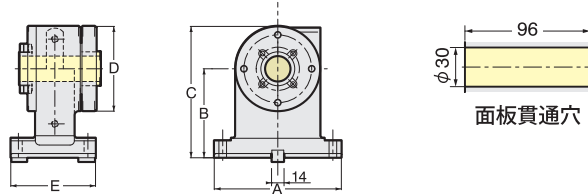
★ 全機種について、ロータリジョイント仕様等が可能です。

テーブル型式	センタハイト	ブレーキ無し	ブレーキ有り		ブレーキ有り 薄型
			空圧式 (0.5MPa)	油圧式 (3.5MPa)	
RED200	135	CST100-135	TAT-170N		TAS-100N
RED300	170	—	TAT-200N*/250N(空圧/油圧兼用)		—
RED400	230	—		TAT-321N/401N	TAT-403N

\* センターハイト調整用サブベースを用いることで+20mmUP仕様に対応可能です。

## CST100-135

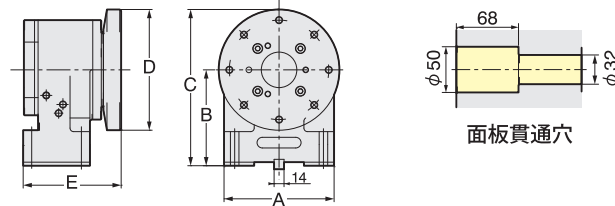
■ ブレーキ無し



Code No.	A	B	C	D	E	質量 (kg)
CST100-135	150	135	185	100	100	8

## TAT-170N

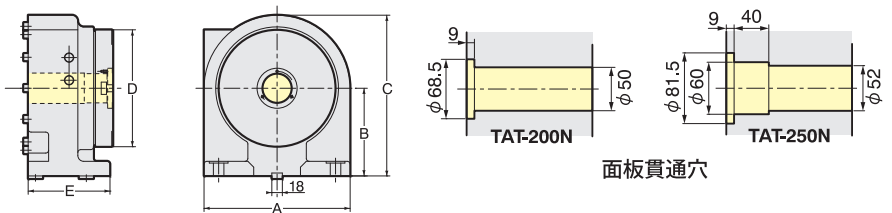
■ ブレーキ:空圧式(0.5MPa)  
■ ブレーキトルク:205N・m



Code No.	A	B	C	D	E	質量 (kg)
TAT-170N	155	135	220	170	138	25

## TAT-200N, 250N

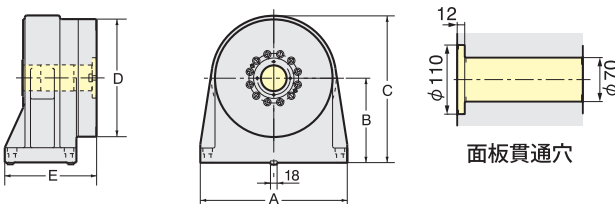
■ ブレーキ:空圧式(0.5MPa)/油圧式(3.5MPa)  
■ ブレーキトルク:空圧式(112N・m)/油圧式(784N・m)



Code No.	A	B	C	D	E	質量 (kg)
TAT-200N	250	150	275	200	145	43
TAT-250N	250	170	295	250	145	50

## TAT-321N, 401N

■ ブレーキ:油圧式(3.5MPa)  
■ ブレーキトルク:油圧式(1470N・m)



Code No.	A	B	C	D	E	質量 (kg)
TAT-321N	400	230	400	320	250	120
TAT-401N	400	230	430	400	250	140

★ TATシリーズは、T溝なし (TAT-N) が標準仕様で、T溝付は特別仕様となります。  
★ 空圧接続口はRc1/8、2ヶ所です。ソレノイドバルブ及びクランプ、アンクランプ確認SWは付属していません。  
★ 油圧接続口はRc3/8、空圧接続口はRc1/4、2ヶ所です。ソレノイドバルブ及びクランプ、アンクランプ確認SWは付属していません。  
★ センタハイト (B寸法) の異なる場合は、Code No.末尾にセンタハイトを付加してください。例) TAT-200N-170